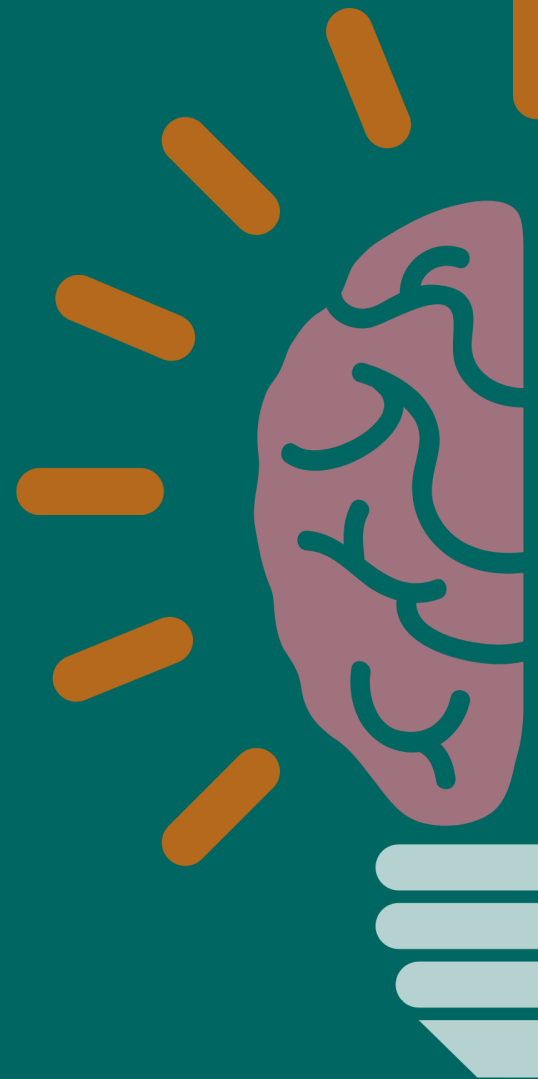


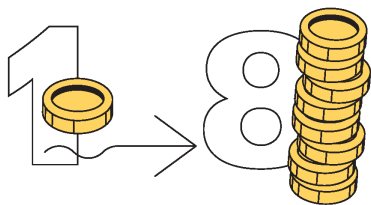
COSTUL EDUCAȚIEI

CÂT ADUCE ÎNAPOI ÎN
SOCIETATE 1 LEU INVESTIT
ÎN EDUCAȚIE?



Educația —————> O investiție care merită

Câți bani câștigă statul dacă investește în educație



La fiecare leu investit, statul încasează peste 8 lei pentru un salariat cu studii superioare



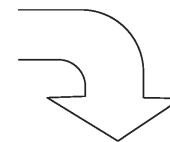
168.000 lei

costă educația unei persoane cu masterat



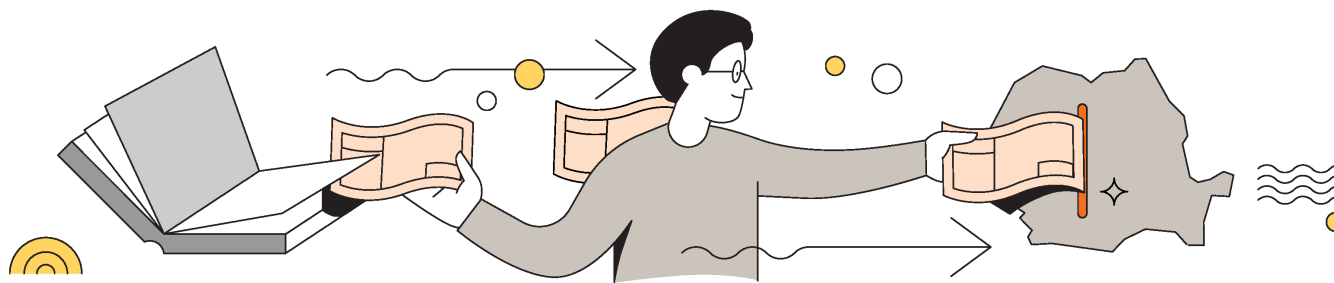
1.450.000 lei

contribuie această persoană la buget, pe viață



700%

Eficiența (randamentul) investiției



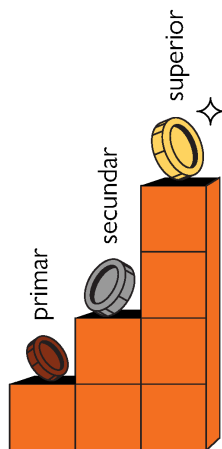
Educație

Cu cât contribuie un salariat la buget
(lei, în medie pe an)

Salarii mai mari

Cel mult școală primară
Cel mult școală profesională
Universitar și postuniversitar

Mai mulți bani la buget



100% Educația dublează veniturile

Veniturile brute ale românilor se dublează, în medie, cu fiecare nivel de studii absolvit.

Câți bani în plus îți aduce absolvirea liceului

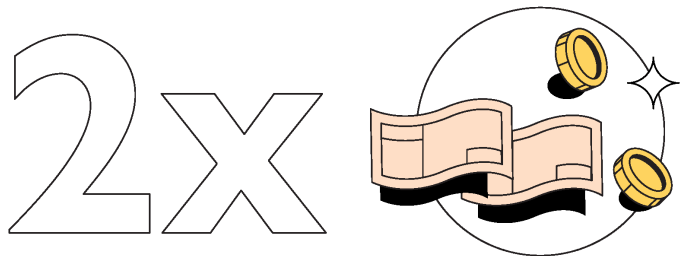


+93%
Dacă ești salariat

Câți bani în plus îți aduc studiile superioare

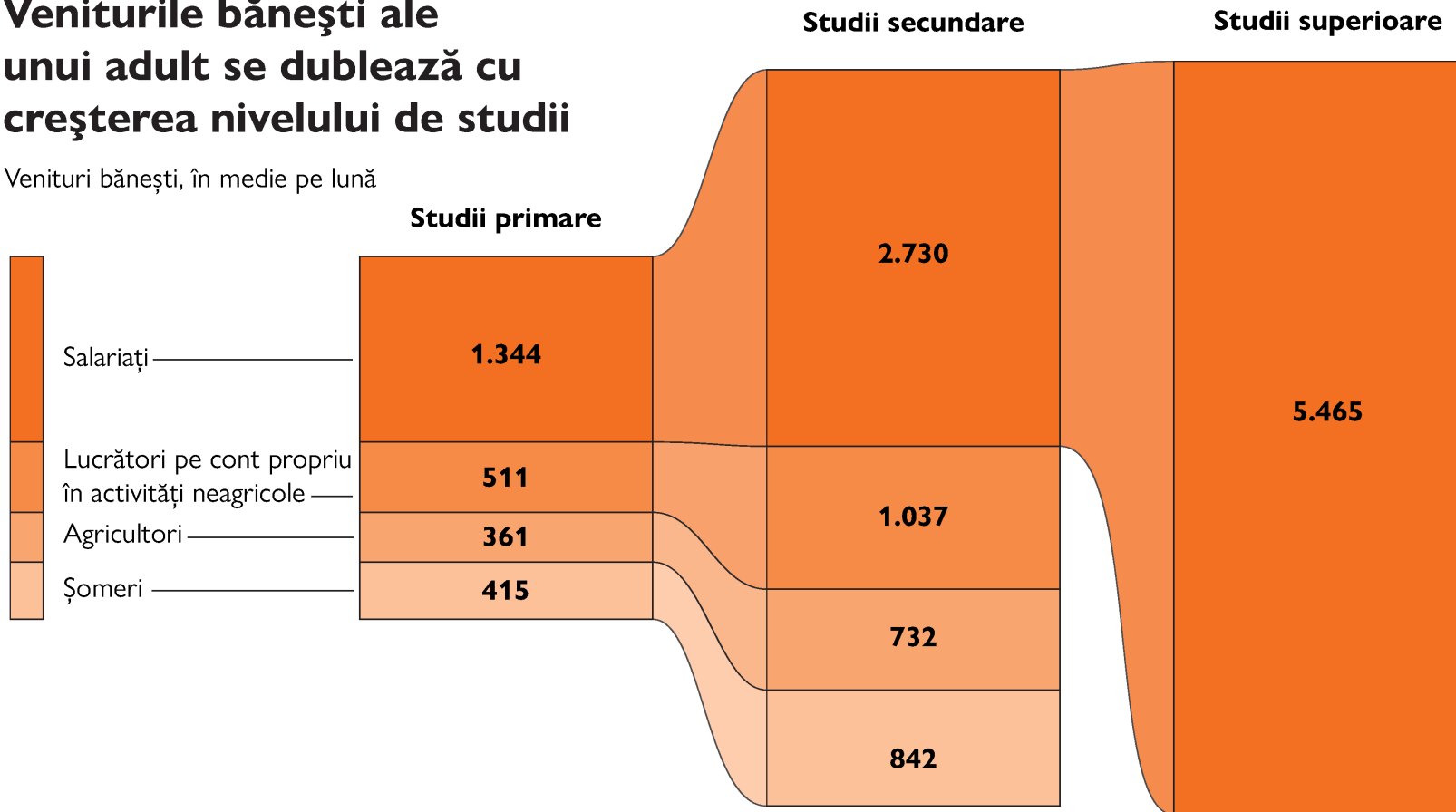


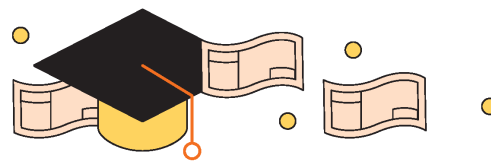
+86%
Dacă ești salariat



Veniturile bănești ale unui adult se dublează cu creșterea nivelului de studii

Venituri bănești, în medie pe lună





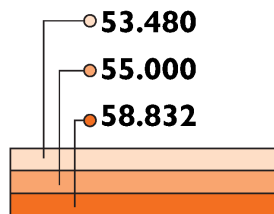
Cât dă și cât câștigă statul din educație

Nivel de educație

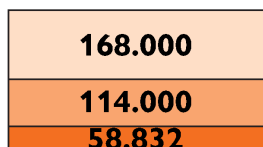
- Universitar și postuniversitar
- Gimnaziu și liceu
- Preșcolar și primar

**lei, per salariat, pe întreaga durată a vieții acestuia*

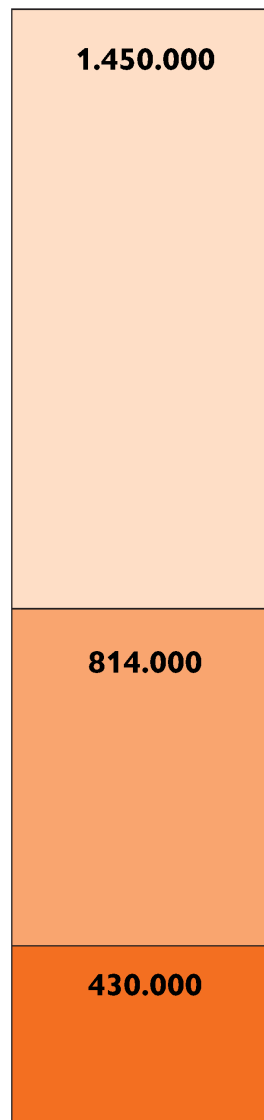
Cost pe un singur ciclu de învățământ



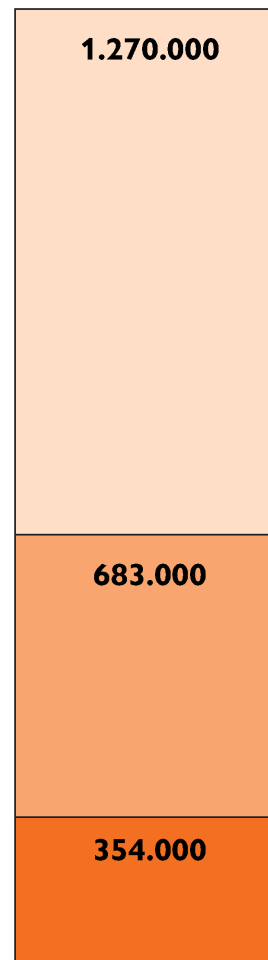
Cheltuieli cumulate, la zi



Impozite și taxe colectate, cumulat la zi



Cât rămâne la buget

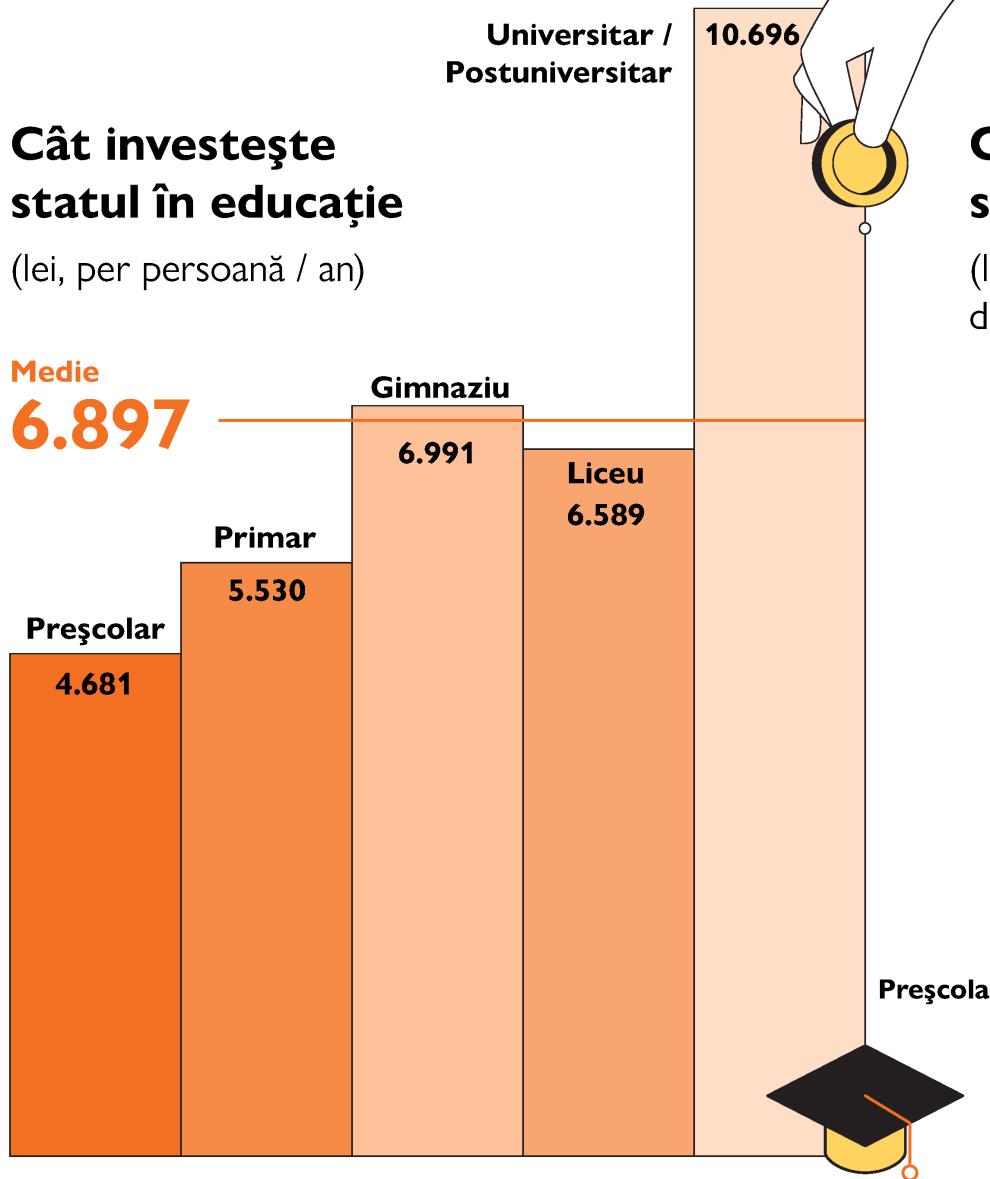


Cât investește statul în educație

(lei, per persoană / an)

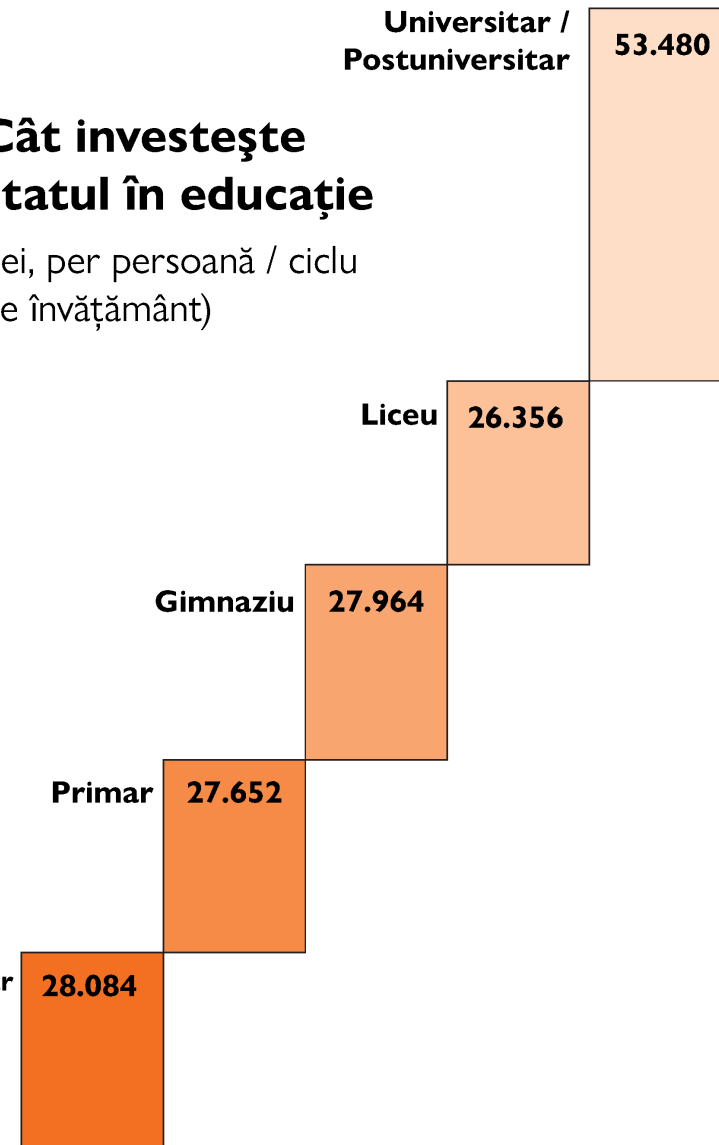
Medie

6.897



Cât investește statul în educație

(lei, per persoană / ciclu de învățământ)



Educația → O investiție care merită

Câți bani câștigă statul dacă investește în educație

World Vision

1,36 mil. lei

Ar câștiga statul dacă în loc de un șomer ar produce un absolvent de facultate



90.000 lei

Cheltuie statul cu un șomer cu studii primare, pe toată durata vieții acestuia



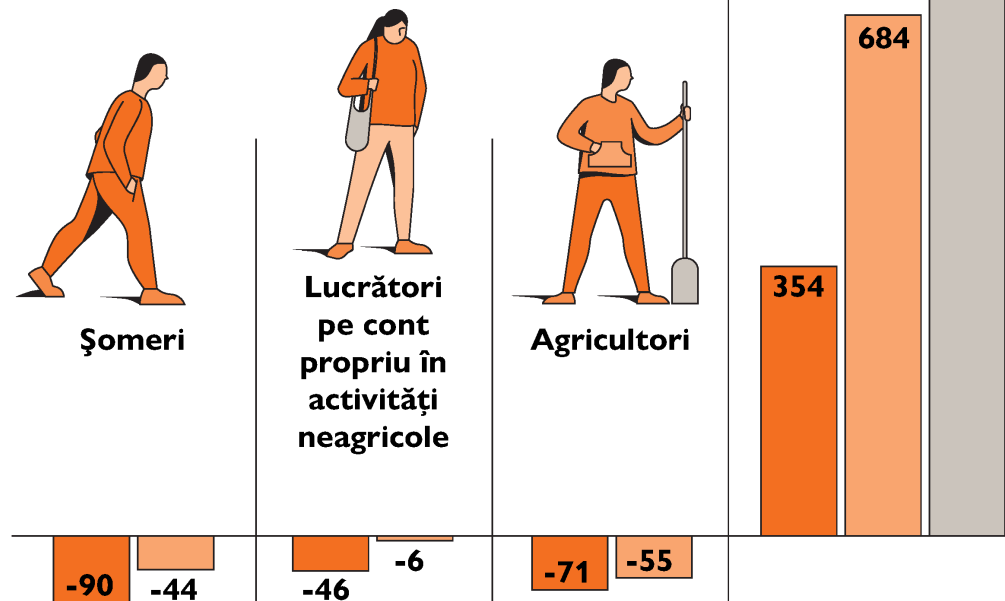
1,27 mil. lei

Încasează statul din impozite și taxe de la un salariat cu studii superioare, pe toată durata vieții acestuia

Randamentul adus de fiecare categorie de statut ocupațional în funcție de nivelul de instruire accesat

(mii lei)

Primare Secundare Superioare

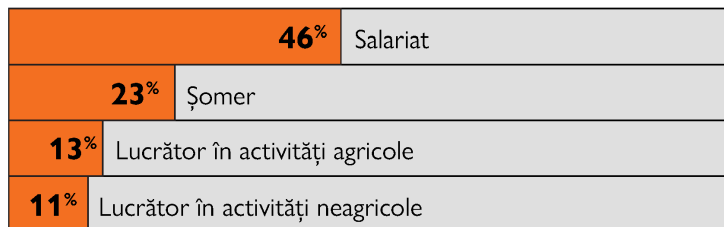


De ce țara ar trebui să te vrea educat

**Educația înseamnă independență.
Mai multă educație = mai puțin sprijin de la stat**



Procentul din totalul veniturilor plătit pentru impozite, contribuții, cotizații și taxe:

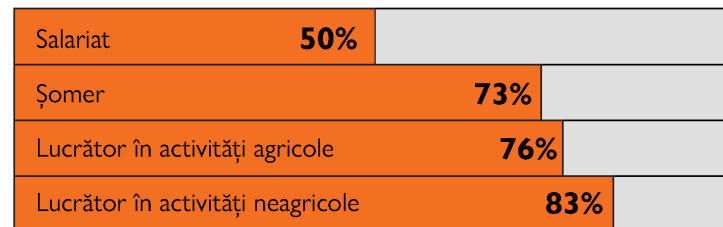


Cu cât o persoană are un nivel mai ridicat de studii, cu atât:

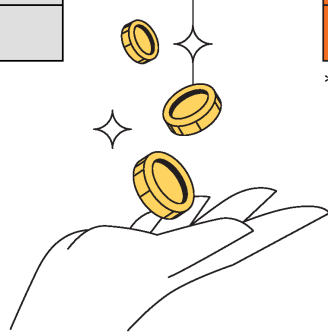
1 Plătește mai mult, ca pondere în totalul cheltuielilor sale, în impozite și taxe.

2 Scade ponderea cheltuielilor de consum

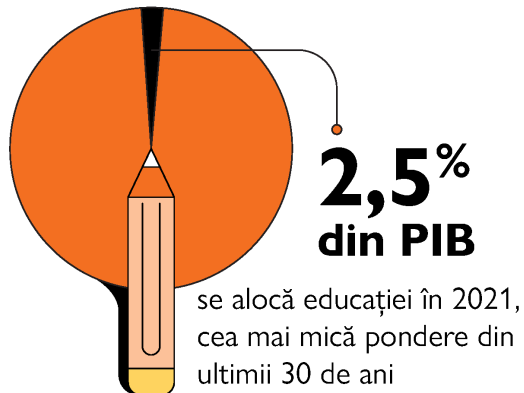
Cheltuielile de consum (alimente, îmbrăcăminte, distracții etc.)



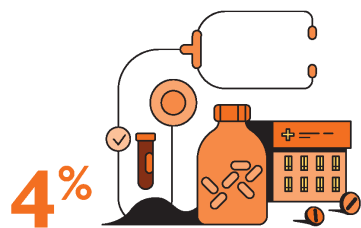
*pondere în total cheltuieli



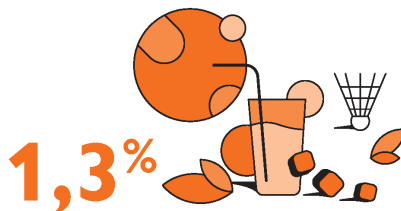
Educația din România, imagine de ansamblu



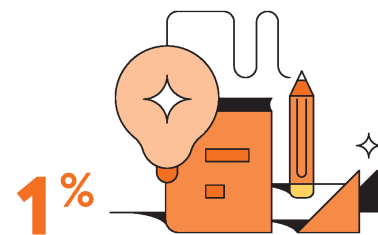
*datele din acest slide nu fac parte din raport



Ponderea maximă din venituri pe care românii o cheltuiesc pentru sănătate



Ponderea maximă din venituri pe care românii o cheltuiesc pe cultură, recreere și sport



Ponderea maximă din venituri pe care românii o cheltuiesc pentru educație

Populația școlară din România (2019-2020)

3,53 mil.

16%	46%	20%	3%	15%
Învățământ preșcolar	Școala primară și gimnaziu	Liceu și școală profesională	Școală postliceală și de maiștri	Universitar

MULȚUMESC!

