

# Evaluarea Națională 2022

*Rezultate după contestații 30 iunie 2022*

La Evaluarea Națională din **155.561** candidați înscriși s-au prezentat **148.496** prezența fiind de **95,5%**.

Din cei **148.496** de candidați prezenți, un număr de:

- **122.301** candidați (**82,4%**) au obținut medii mai mari sau egale cu 5
- **26.195** candidați (**17,6%**) au obținut medii mai mici ca 5
- **237** candidați au obținut media **10**

La proba de limbă și literatură română:

- **128.159** candidați (**86,1%**) au note peste 5
- **824** candidați au obținut nota 10

La proba de matematică:

- **115.223** candidați (**77,5%**) au note peste nota 5
- **3.038** candidați au obținut nota 10

La proba de limbă și literatură maternă:

- **8.903** candidați (**96,1%**) au note peste 5
- **83** candidați au obținut nota 10

JUDEȚ	TOTAL Lucrări	din care			TOTAL contestații	%	din care			Contestații cu notă	din care			Au mărit nota	din care			Au micșorat nota	din care		
		Română	Maternă	Matematică			Română	Maternă	Matematică		Română	Maternă	Matematică		Română	Maternă	Matematică		Română	Maternă	Matematică
AB	5.016	2.470	82	2.464	234	4,67%	140	1	93	234	140	1	93	150	103	1	46	53	23	0	30
AG	9.435	4.719	0	4.716	704	7,46%	414	0	290	704	414	0	290	495	328	0	167	134	64	0	70
AR	6.269	3.053	176	3.040	238	3,80%	134	2	102	238	134	2	102	115	76	2	37	86	49	0	37
B	31.095	15.436	228	15.431	4.495	14,46%	2.666	34	1.795	4.495	2.666	34	1.795	3.021	2.035	21	965	1.052	480	10	562
BC	9.561	4.774	25	4.762	591	6,18%	381	0	210	591	381	0	210	374	286	0	88	165	78	0	87
BH	9.342	4.241	871	4.230	373	3,99%	239	9	125	373	239	9	125	256	181	9	66	70	36	0	34
BN	4.903	2.410	82	2.411	189	3,85%	114	2	73	189	114	2	73	141	94	0	47	24	12	2	10
BR	3.959	1.979	0	1.980	311	7,86%	195	0	116	311	195	0	116	191	155	0	36	93	35	0	58
BT	7.127	3.566	0	3.561	285	4,00%	180	0	105	285	180	0	105	134	82	0	52	101	73	0	28
BV	8.369	4.014	356	3.999	629	7,52%	382	7	240	629	382	7	240	388	273	5	110	176	91	1	84
BZ	6.446	3.226	0	3.220	458	7,11%	287	0	171	458	287	0	171	266	190	0	76	137	84	0	53
CJ	9.899	4.646	617	4.636	735	7,42%	412	19	304	735	412	19	304	464	223	7	234	225	167	11	47
CL	3.746	1.875	0	1.871	159	4,24%	89	0	70	159	89	0	70	91	57	0	34	50	29	0	21
CS	3.258	1.615	33	1.610	104	3,19%	67	3	34	104	67	3	34	45	33	1	11	46	29	2	15
CT	11.025	5.521	0	5.504	1.250	11,34%	848	0	402	1.250	848	0	402	703	551	0	152	429	250	0	179
CV	4.233	1.554	1.125	1.554	123	2,91%	76	15	32	123	76	15	32	75	46	12	17	39	25	3	11
DB	7.363	3.687	0	3.676	484	6,57%	286	0	198	484	286	0	198	311	186	0	125	120	87	0	33
DJ	8.186	4.097	0	4.089	1.210	14,78%	826	0	384	1.210	826	0	384	688	501	0	187	399	266	0	133
GJ	5.352	2.678	0	2.674	361	6,75%	207	0	154	361	207	0	154	240	168	0	72	86	33	0	53
GL	7.429	3.717	0	3.712	718	9,66%	438	0	280	718	438	0	280	459	307	0	152	190	117	0	73
GR	3.782	1.894	0	1.888	116	3,07%	70	0	46	116	70	0	46	86	65	0	21	20	5	0	15
HD	5.265	2.599	75	2.591	204	3,87%	128	1	75	204	128	1	75	147	108	1	38	39	14	0	25
HR	7.937	2.773	2.395	2.769	313	3,94%	165	63	85	313	165	63	85	230	134	46	50	63	25	15	23
IF	6.036	3.016	9	3.011	551	9,13%	340	0	211	551	340	0	211	342	264	0	78	136	52	0	84
IL	3.855	1.933	0	1.922	207	5,37%	133	0	74	207	133	0	74	91	62	0	29	92	63	0	29
IS	13.145	6.577	0	6.568	741	5,64%	445	0	296	741	445	0	296	466	322	0	144	204	98	0	106
MH	3.179	1.589	0	1.590	109	3,43%	62	0	47	109	62	0	47	62	35	0	27	37	22	0	15
MM	7.003	3.457	103	3.443	412	5,88%	288	1	123	412	288	1	123	243	196	1	46	128	75	0	53
MS	9.170	3.937	1.315	3.918	626	6,83%	347	47	232	626	347	47	232	421	237	41	143	151	98	5	48
NT	7.845	3.924	0	3.921	356	4,54%	214	0	142	356	214	0	142	232	169	0	63	79	34	0	45
OT	5.430	2.717	0	2.713	351	6,46%	214	0	137	351	214	0	137	246	169	0	77	73	37	0	36
PH	11.275	5.642	0	5.633	765	6,78%	439	0	326	765	439	0	326	468	256	0	212	241	170	0	71
SB	6.278	2.952	393	2.933	410	6,53%	219	33	158	410	219	33	158	261	167	16	78	115	46	15	54
SJ	3.681	1.660	372	1.649	164	4,46%	94	7	63	164	94	7	63	101	68	5	28	49	23	2	24
SM	5.406	2.342	724	2.340	169	3,13%	88	10	71	169	88	10	71	89	42	4	43	63	41	5	17
SV	11.585	5.794	0	5.791	601	5,19%	372	0	229	601	372	0	229	380	259	0	121	170	92	0	78
TL	3.167	1.586	0	1.581	133	4,20%	78	0	55	133	78	0	55	74	53	0	21	44	20	0	24
TM	9.745	4.731	284	4.730	821	8,42%	567	11	243	821	567	11	243	561	463	10	88	181	85	0	96
TR	4.200	2.099	0	2.101	176	4,19%	97	0	79	176	97	0	79	79	57	0	22	62	31	0	31
VL	5.038	2.521	0	2.517	395	7,84%	233	0	162	395	233	0	162	270	168	0	102	81	52	0	29
VN	5.178	2.592	0	2.586	299	5,77%	175	0	124	299	175	0	124	181	124	0	57	86	41	0	45
VS	6.536	3.275	0	3.261	284	4,35%	175	0	109	284	175	0	109	120	84	0	36	117	78	0	39
	<b>306.749</b>	<b>148.888</b>	<b>9.265</b>	<b>148.596</b>	<b>21.854</b>	<b>7,12%</b>	<b>13.324</b>	<b>265</b>	<b>8.265</b>	<b>21.854</b>	<b>13.324</b>	<b>265</b>	<b>8.265</b>	<b>13.757</b>	<b>9.377</b>	<b>182</b>	<b>4.198</b>	<b>5.906</b>	<b>3.230</b>	<b>71</b>	<b>2.605</b>

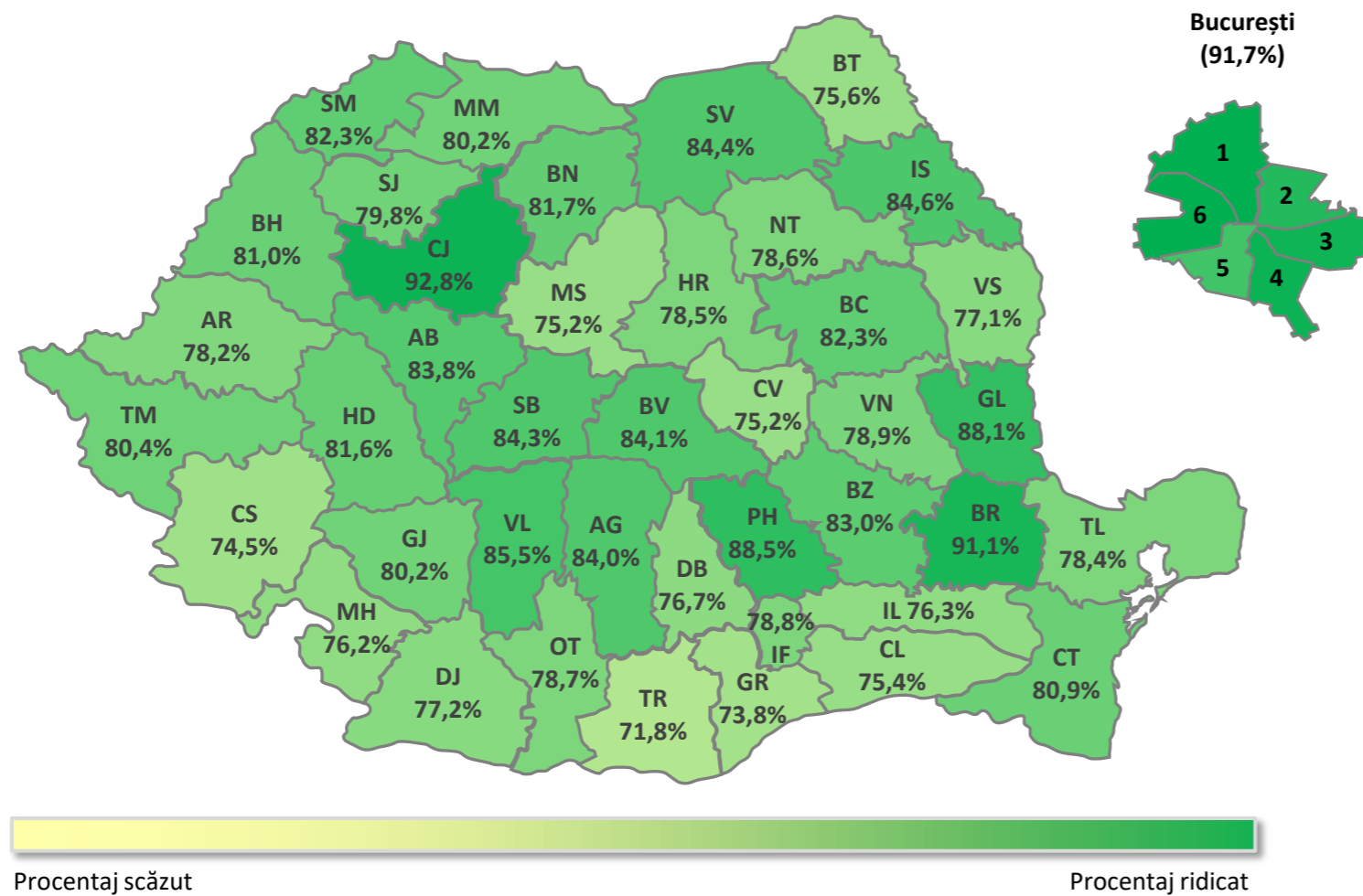
Istoric evaluare națională 2013-2022								
An	Înscriși	Prezenți	Procent prezență	Medii cel puțin 5	% cel puțin 5	Medii sub 5	% sub 5	Media 10
2013	166.712	162.331	97,4%	123.194	75,9%	39.137	24,1%	856
2014	165.188	160.011	96,9%	113.721	71,1%	46.290	28,9%	225
2015	163.408	158.576	97,0%	125.840	79,4%	32.736	20,6%	456
2016	153.673	148.648	96,7%	111.598	75,1%	37.050	24,9%	253
2017	144.929	140.712	97,1%	108.294	77,0%	32.418	23,0%	497
2018	150.603	142.847	94,9%	105.109	73,6%	37.738	26,4%	345
2019	155.020	146.105	94,9%	107.000	73,2%	39.105	26,8%	459
2020	172.543	160.663	93,1%	122.357	76,2%	38.306	23,8%	892
2021	131.180	123.185	93,9%	94.660	76,8%	28.525	23,2%	132
2022	155.561	148.496	95,5%	122.301	82,4%	26.195	17,6%	237

Istoric evaluare națională 2013-2022 (limba română)								
An	Înscriși	Prezenți	Procent prezență	Medii cel puțin 5	% cel puțin 5	Medii sub 5	% sub 5	Media 10
2013	166.712	162.331	97,4%	134.025	82,6%	28.306	17,4%	1.550
2014	165.188	160.011	96,9%	117.469	73,4%	42.542	26,6%	599
2015	163.408	159.010	97,3%	135.947	85,5%	23.063	14,5%	1.137
2016	153.673	149.122	97,0%	122.557	82,2%	26.565	17,8%	1.244
2017	144.929	141.101	97,4%	121.315	86,0%	19.786	14,0%	1.745
2018	150.603	143.255	95,1%	119.163	83,2%	24.092	16,8%	2.172
2019	155.020	146.547	94,5%	118.276	80,7%	28.271	19,3%	2.011
2020	172.543	161.194	93,4%	135.365	84,0%	25.829	16,0%	4.700
2021	131.180	123.606	94,2%	103.836	84,0%	19.770	16,0%	482
2022	155.561	148.888	95,7%	128.159	86,1%	20.729	13,9%	824

Istoric evaluare națională 2013-2022 (matematică)								
An	Înscriși	Prezenți	Procent prezență	Medii cel puțin 5	% cel puțin 5	Medii sub 5	% sub 5	Media 10
2013	166.712	162.331	97,4%	116.297	71,6%	46.034	28,4%	11.092
2014	165.188	160.011	96,9%	116.724	72,9%	43.287	27,1%	4.360
2015	163.408	158.572	97,0%	116.641	73,6%	41.931	26,4%	5.873
2016	153.673	148.645	96,7%	100.123	67,4%	48.522	32,6%	2.604
2017	144.929	140.723	97,1%	92.886	66,0%	47.837	34,0%	4.450
2018	150.603	142.871	94,9%	87.767	61,4%	55.104	38,6%	1.953
2019	155.020	146.175	94,3%	91.775	62,8%	54.400	37,2%	2.600
2020	172.543	160.742	93,2%	112.796	70,2%	47.946	29,8%	3.335
2021	131.180	123.295	94,0%	83.145	67,4%	40.150	32,6%	1.505
2022	155.561	148.596	95,5%	115.223	77,5%	33.373	22,5%	3.038

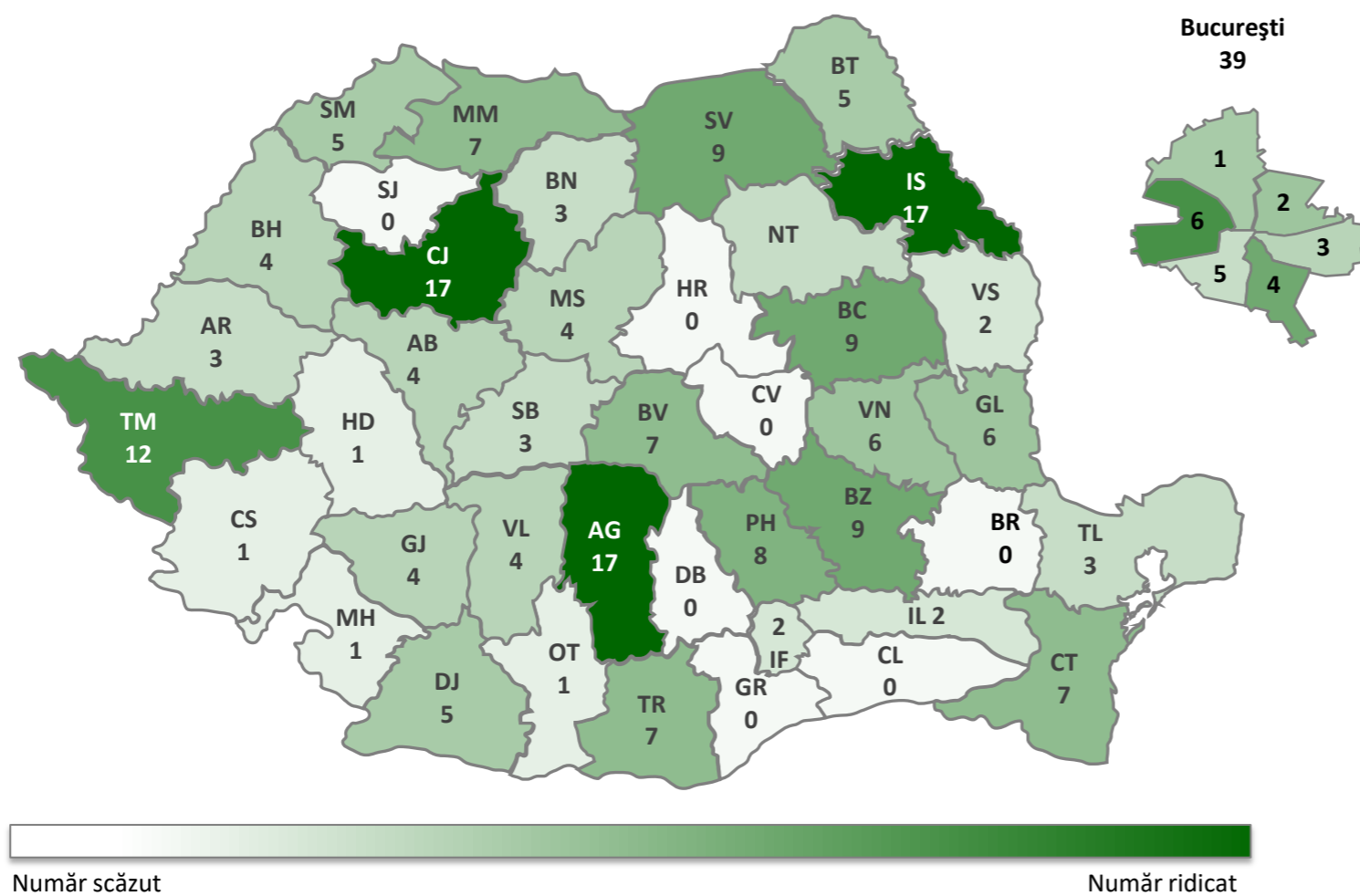
## Procentul mediilor mai mari decât 5

30 iunie 2022

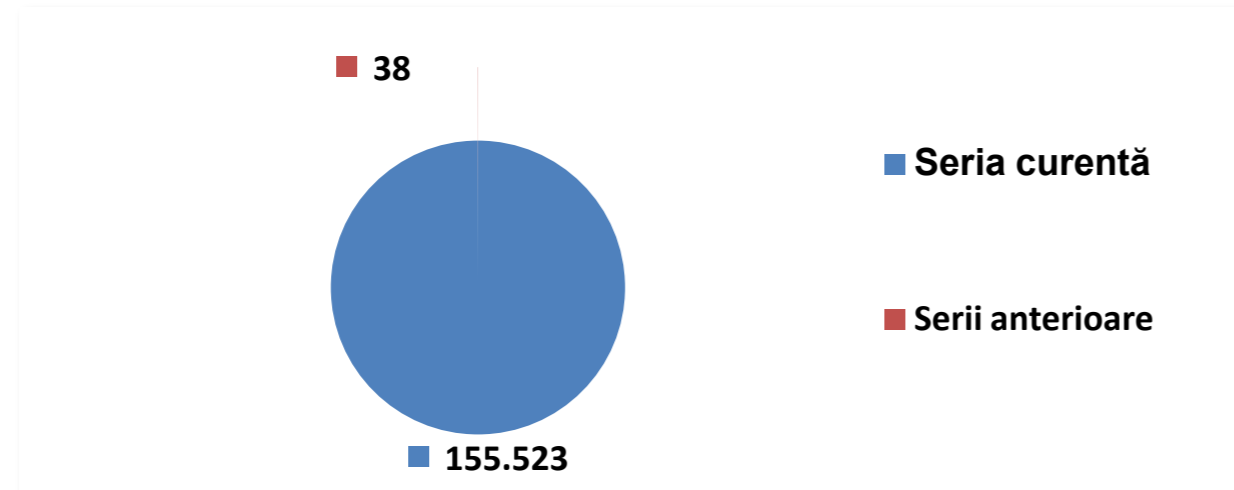


## Harta mediilor de 10 la Evaluare Națională

30 iunie 2022

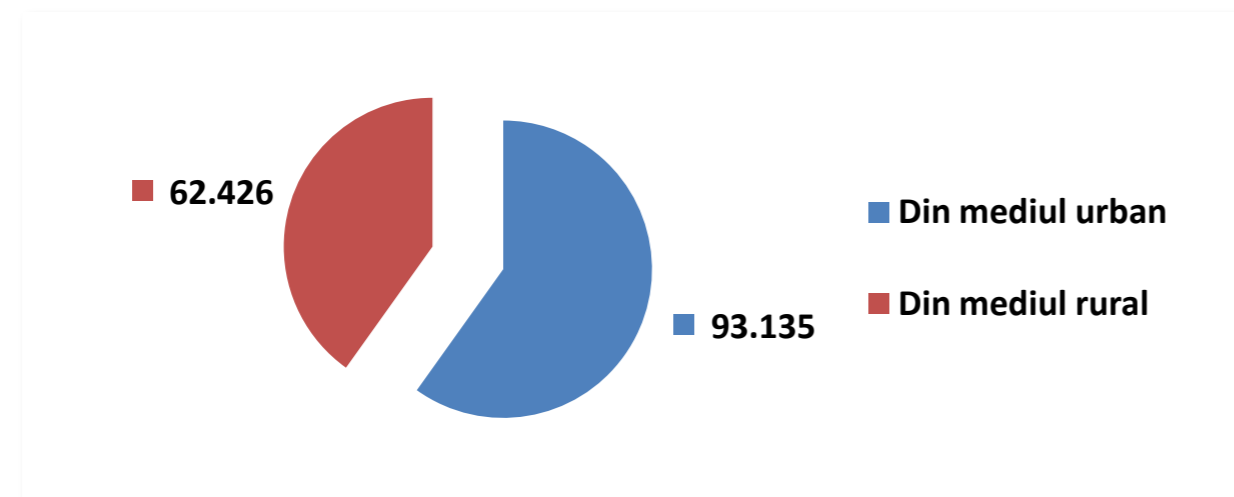


Prezență evaluare națională pe județe																		
Județ	Candidați înscrși	Candidați prezenți Română	% prezenți Română	Candidați absenți Română	Candidați eliminați din examen Română	Candidați eliminați cu 1 Română	Candidați înscrși Maternă	Candidați prezenți Maternă	% prezenți Maternă	Candidați absenți Maternă	Candidați eliminați din examen Maternă	Candidați eliminați cu 1 Maternă	Candidați prezenți Matematică	% prezenți Matematică	Candidați absenți Matematică	Candidați eliminați din examen Matematică	Candidați eliminați cu 1 Matematică	Județ
AB	2.569	2.470	96,1%	99	0	0	85	82	96,5%	3	0	0	2.464	95,9%	105	0	0	AB
AG	4.871	4.719	96,9%	152	0	0	0	0		0	0	0	4.716	96,8%	155	0	0	AG
AR	3.276	3.053	93,2%	223	0	0	182	176	96,7%	6	0	0	3.040	92,8%	236	0	0	AR
B	15.629	15.436	98,8%	193	0	0	228	228	100,0%	0	0	0	15.431	98,7%	198	0	0	B
BC	5.110	4.774	93,4%	336	0	0	29	25	86,2%	4	0	0	4.762	93,2%	348	0	0	BC
BH	4.607	4.241	92,1%	366	0	0	975	871	89,3%	104	0	0	4.230	91,8%	377	0	0	BH
BN	2.512	2.410	95,9%	102	0	0	85	82	96,5%	3	0	0	2.411	96,0%	101	0	0	BN
BR	2.129	1.979	93,0%	150	0	0	0	0		0	0	0	1.980	93,0%	149	0	0	BR
BT	3.752	3.566	95,0%	186	0	0	0	0		0	0	0	3.561	94,9%	191	0	0	BT
BV	4.117	4.014	97,5%	103	0	0	358	356	99,4%	1	0	1	3.999	97,1%	118	0	0	BV
BZ	3.391	3.226	95,1%	165	0	0	0	0		0	0	0	3.220	95,0%	171	0	0	BZ
CJ	4.816	4.646	96,5%	170	0	0	630	617	97,9%	13	0	0	4.636	96,3%	180	0	0	CJ
CL	1.982	1.875	94,6%	107	0	0	0	0		0	0	0	1.871	94,4%	111	0	0	CL
CS	1.683	1.615	96,0%	68	0	0	33	33	100,0%	0	0	0	1.610	95,7%	73	0	0	CS
CT	5.654	5.521	97,6%	133	0	0	0	0		0	0	0	5.504	97,3%	149	0	1	CT
CV	1.615	1.554	96,2%	61	0	0	1.152	1.125	97,7%	27	0	0	1.554	96,2%	61	0	0	CV
DB	3.879	3.687	95,1%	192	0	0	0	0		0	0	0	3.676	94,8%	203	0	0	DB
DJ	4.362	4.097	93,9%	265	0	0	0	0		0	0	0	4.089	93,7%	273	0	0	DJ
GJ	2.738	2.678	97,8%	60	0	0	0	0		0	0	0	2.674	97,7%	64	0	0	GJ
GL	3.864	3.717	96,2%	147	0	0	0	0		0	0	0	3.712	96,1%	152	0	0	GL
GR	1.980	1.894	95,7%	86	0	0	0	0		0	0	0	1.888	95,4%	92	0	0	GR
HD	2.734	2.599	95,1%	135	0	0	75	75	100,0%	0	0	0	2.591	94,8%	143	0	0	HD
HR	2.814	2.773	98,5%	41	0	0	2.437	2.395	98,3%	42	0	0	2.769	98,4%	45	0	0	HR
IF	3.060	3.016	98,6%	44	0	0	9	9	100,0%	0	0	0	3.011	98,4%	48	0	1	IF
IL	2.032	1.933	95,1%	99	0	0	0	0		0	0	0	1.922	94,6%	110	0	0	IL
IS	6.900	6.577	95,3%	322	0	1	0	0		0	0	0	6.568	95,2%	332	0	0	IS
MH	1.721	1.589	92,3%	132	0	0	0	0		0	0	0	1.590	92,4%	131	0	0	MH
MM	3.607	3.457	95,8%	150	0	0	103	103	100,0%	0	0	0	3.443	95,5%	164	0	0	MM
MS	4.112	3.937	95,7%	175	0	0	1.398	1.315	94,1%	83	0	0	3.918	95,3%	194	0	0	MS
NT	3.956	3.924	99,2%	32	0	0	0	0		0	0	0	3.921	99,1%	35	0	0	NT
OT	3.059	2.717	88,8%	342	0	0	0	0		0	0	0	2.713	88,7%	346	0	0	OT
PH	5.805	5.642	97,2%	162	0	1	0	0		0	0	0	5.633	97,0%	172	0	0	PH
SB	3.100	2.952	95,2%	148	0	0	393	393	100,0%	0	0	0	2.933	94,6%	166	0	1	SB
SJ	1.831	1.660	90,7%	171	0	0	394	372	94,4%	22	0	0	1.649	90,1%	182	0	0	SJ
SM	2.630	2.342	89,0%	288	0	0	831	724	87,1%	107	0	0	2.340	89,0%	290	0	0	SM
SV	6.139	5.794	94,4%	345	0	0	0	0		0	0	0	5.791	94,3%	348	0	0	SV
TL	1.637	1.586	96,9%	51	0	0	0	0		0	0	0	1.581	96,6%	56	0	0	TL
TM	4.958	4.731	95,4%	227	0	0	288	284	98,6%	4	0	0	4.730	95,4%	228	0	0	TM
TR	2.231	2.099	94,1%	132	0	0	0	0		0	0	0	2.101	94,2%	130	0	0	TR
VL	2.584	2.521	97,6%	63	0	0	0	0		0	0	0	2.517	97,4%	67	0	0	VL
VN	2.693	2.592	96,2%	101	0	0	0	0		0	0	0	2.586	96,0%	107	0	0	VN
VS	3.422	3.275	95,7%	147	0	0	0	0		0	0	0	3.261	95,3%	161	0	0	VS
<b>TOTAL</b>	<b>155.561</b>	<b>148.888</b>	<b>95,7%</b>	<b>6.671</b>	<b>0</b>	<b>2</b>	<b>9.685</b>	<b>9.265</b>	<b>95,7%</b>	<b>419</b>	<b>0</b>	<b>1</b>	<b>148.596</b>	<b>95,5%</b>	<b>6.962</b>	<b>0</b>	<b>3</b>	<b>TOTAL</b>



Baza de date conține 155.561 de copii înscriși la evaluarea națională

- 155.523 (99,98%) copii din seria curentă;
- 38 (0,02%) copii din serii anterioare.



Din cei 155.561 de copii înscriși la evaluarea națională

- 93.135 (59,87%) copii sunt din mediul urban;
- 62.426 (40,13%) sunt din mediul rural.



Din cei 155.561 de copii înscriși la evaluarea națională

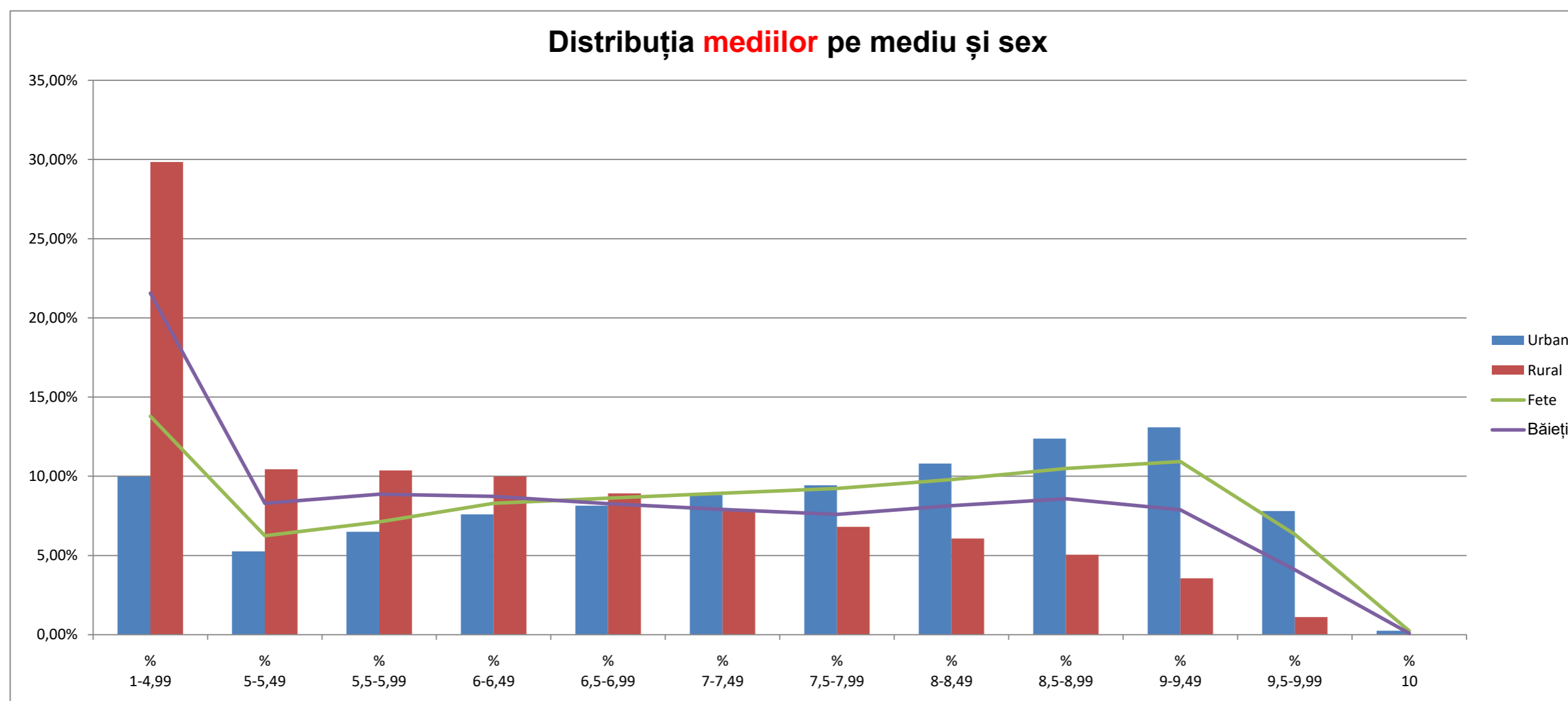
- 77.963 (50,12%) sunt băieți;
- 77.598 (49,88%) sunt fete.

**Situația pe medii la evaluarea națională**

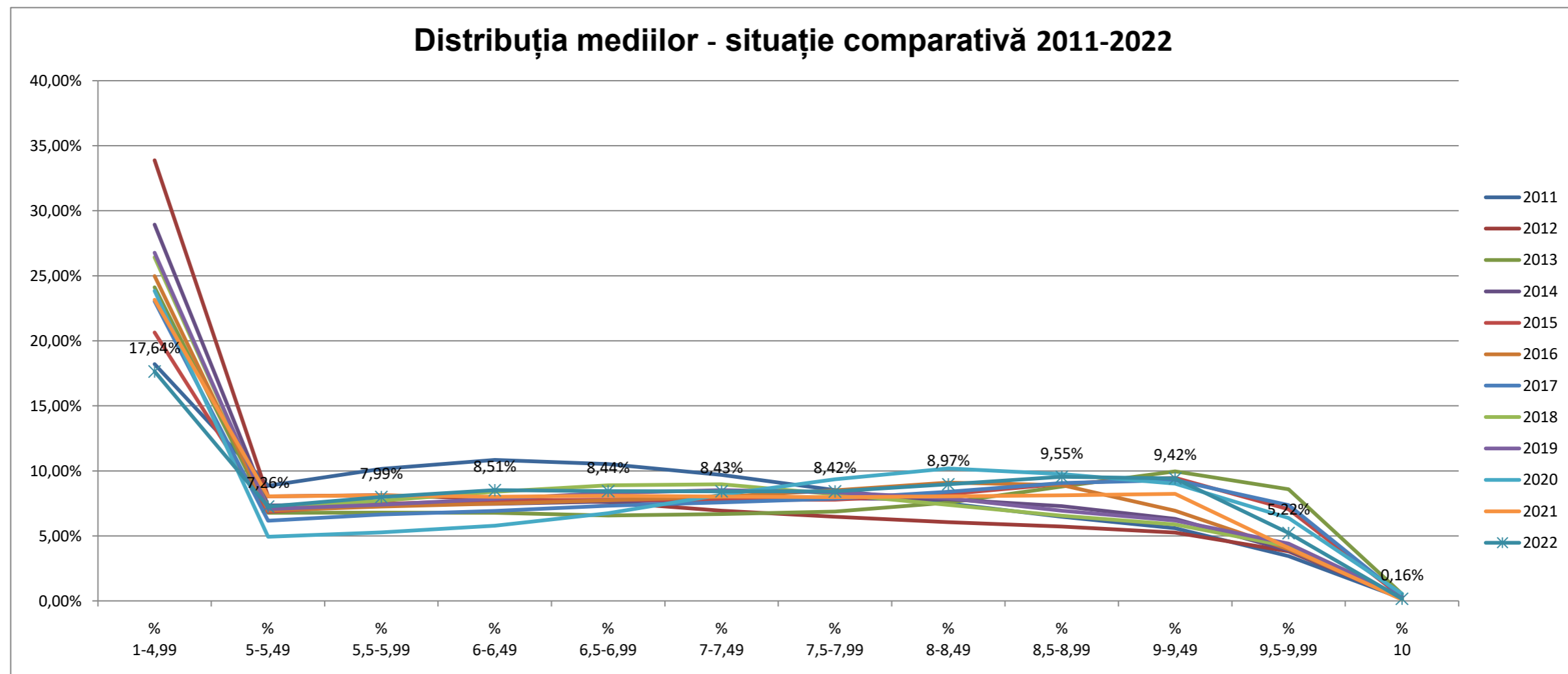
Județ	Candidați înscrși	Candidați cu medii	Cu medii 1-4,99	Cu medii 5-5,49	Cu medii 5,5-5,99	Cu medii 6-6,49	Cu medii 6,5-6,99	Cu medii 7-7,49	Cu medii 7,5-7,99	Cu medii 8-8,49	Cu medii 8,5-8,99	Cu medii 9-9,49	Cu medii 9,5-9,99	Cu media 10	% 1-4,99	% 5-5,49	% 5,5-5,99	% 6-6,49	% 6,5-6,99	% 7-7,49	% 7,5-7,99	% 8-8,49	% 8,5-8,99	% 9-9,49	% 9,5-9,99	% 10	% 5-10	Județ
AB	2.569	2.463	398	162	179	204	210	244	215	243	256	222	126	4	16,2%	6,6%	7,3%	8,3%	8,5%	9,9%	8,7%	9,9%	10,4%	9,0%	5,1%	0,2%	83,8%	AB
AG	4.871	4.711	752	276	269	289	350	385	403	449	520	617	384	17	16,0%	5,9%	5,7%	6,1%	7,4%	8,2%	8,6%	9,5%	11,0%	13,1%	8,2%	0,4%	84,0%	AG
AR	3.276	3.035	662	242	287	300	262	273	257	249	223	191	86	3	21,8%	8,0%	9,5%	9,9%	8,6%	9,0%	8,5%	8,2%	7,3%	6,3%	2,8%	0,1%	78,2%	AR
B	15.629	15.428	1.281	682	888	1.011	1.151	1.230	1.312	1.630	2.063	2.408	1.733	39	8,3%	4,4%	5,8%	6,6%	7,5%	8,0%	8,5%	10,6%	13,4%	15,6%	11,2%	0,3%	91,7%	B
BC	5.110	4.762	842	400	415	440	407	386	361	411	434	445	212	9	17,7%	8,4%	8,7%	9,2%	8,5%	8,1%	7,6%	8,6%	9,1%	9,3%	4,5%	0,2%	82,3%	BC
BH	4.607	4.221	803	316	370	374	357	387	409	344	359	310	188	4	19,0%	7,5%	8,8%	8,9%	8,5%	9,2%	9,7%	8,1%	8,5%	7,3%	4,5%	0,1%	81,0%	BH
BN	2.512	2.408	440	219	196	265	228	215	209	219	186	166	62	3	18,3%	9,1%	8,1%	11,0%	9,5%	8,9%	8,7%	9,1%	7,7%	6,9%	2,6%	0,1%	81,7%	BN
BR	2.129	1.979	176	127	181	154	224	162	174	220	242	205	114	0	8,9%	6,4%	9,1%	7,8%	11,3%	8,2%	8,8%	11,1%	12,2%	10,4%	5,8%	0,0%	91,1%	BR
BT	3.752	3.557	869	313	314	318	278	272	273	284	276	241	114	5	24,4%	8,8%	8,8%	8,9%	7,8%	7,6%	7,7%	8,0%	7,8%	6,8%	3,2%	0,1%	75,6%	BT
BV	4.117	3.999	637	246	282	322	325	305	325	384	436	480	250	7	15,9%	6,2%	7,1%	8,1%	8,1%	7,6%	8,1%	9,6%	10,9%	12,0%	6,3%	0,2%	84,1%	BV
BZ	3.391	3.219	547	216	261	323	279	282	281	298	294	284	145	9	17,0%	6,7%	8,1%	10,0%	8,7%	8,8%	8,7%	9,3%	9,1%	8,8%	4,5%	0,3%	83,0%	BZ
CJ	4.816	4.636	336	216	287	341	381	413	442	552	601	626	424	17	7,2%	4,7%	6,2%	7,4%	8,2%	8,9%	9,5%	11,9%	13,0%	13,5%	9,1%	0,4%	92,8%	CJ
CL	1.982	1.867	460	176	189	194	159	157	119	137	107	116	53	0	24,6%	9,4%	10,1%	10,4%	8,5%	8,4%	6,4%	7,3%	5,7%	6,2%	2,8%	0,0%	75,4%	CL
CS	1.683	1.610	410	168	157	157	145	126	93	115	119	86	33	1	25,5%	10,4%	9,8%	9,8%	9,0%	7,8%	5,8%	7,1%	7,4%	5,3%	2,0%	0,1%	74,5%	CS
CT	5.654	5.502	1.053	359	401	451	444	439	470	496	507	535	340	7	19,1%	6,5%	7,3%	8,2%	8,1%	8,0%	8,5%	9,0%	9,2%	9,7%	6,2%	0,1%	80,9%	CT
CV	1.615	1.547	384	143	158	151	153	126	129	123	107	61	12	0	24,8%	9,2%	10,2%	9,8%	9,9%	8,1%	8,3%	8,0%	6,9%	3,9%	0,8%	0,0%	75,2%	CV
DB	3.879	3.675	858	316	305	289	311	313	304	292	304	273	110	0	23,3%	8,6%	8,3%	7,9%	8,5%	8,5%	8,3%	7,9%	8,3%	7,4%	3,0%	0,0%	76,7%	DB
DJ	4.362	4.082	930	263	247	258	268	295	309	366	420	481	240	5	22,8%	6,4%	6,1%	6,3%	6,6%	7,2%	7,6%	9,0%	10,3%	11,8%	5,9%	0,1%	77,2%	DJ
GJ	2.738	2.672	529	212	203	246	221	230	233	213	245	213	93	4	19,8%	7,9%	7,6%	9,2%	8,3%	8,6%	8,7%	9,1%	9,2%	8,0%	3,5%	0,1%	80,2%	GJ
GL	3.864	3.710	440	235	273	323	327	319	352	383	421	414	217	6	11,9%	6,3%	7,4%	8,7%	8,8%	8,6%	9,5%	10,3%	11,3%	11,2%	5,8%	0,2%	88,1%	GL
GR	1.980	1.886	494	178	169	184	170	147	172	128	122	90	32	0	26,2%	9,4%	9,0%	9,8%	9,0%	7,8%	9,1%	6,8%	6,5%	4,8%	1,7%	0,0%	73,8%	GR
HD	2.734	2.588	477	207	218	245	214	229	234	231	241	213	78	1	18,4%	8,0%	8,4%	9,5%	8,3%	8,8%	9,0%	8,9%	9,3%	8,2%	3,0%	0,0%	81,6%	HD
HR	2.814	2.765	595	257	271	321	277	276	263	225	183	78	19	0	21,5%	9,3%	9,8%	11,6%	10,0%	10,0%	9,5%	8,1%	6,6%	2,8%	0,7%	0,0%	78,5%	HR
IF	3.060	3.011	637	282	292	275	277	272	241	243	229	188	73	2	21,2%	9,4%	9,7%	9,1%	9,2%	9,0%	8,0%	8,1%	7,6%	6,2%	2,4%	0,1%	78,8%	IF
IL	2.032	1.921	455	185	179	173	177	136	151	124	150	136	53	2	23,7%	9,6%	9,3%	9,0%	9,2%	7,1%	7,9%	6,5%	7,8%	7,1%	2,8%	0,1%	76,3%	IL
IS	6.900	6.563	1.011	506	516	545	585	512	553	569	637	666	446	17	15,4%	7,7%	7,9%	8,3%	8,9%	7,8%	8,4%	8,7%	9,7%	10,1%	6,8%	0,3%	84,6%	IS
MH	1.721	1.586	377	138	133	145	131	141	142	116	109	98	55	1	23,8%	8,7%	8,4%	9,1%	8,3%	8,9%	9,0%	7,3%	6,9%	6,2%	3,5%	0,1%	76,2%	MH
MM	3.607	3.443	682	287	311	308	286	293	293	301	279	266	130	7	19,8%	8,3%	9,0%	8,9%	8,3%	8,5%	8,5%	8,7%	8,1%	7,7%	3,8%	0,2%	80,2%	MM
MS	4.112	3.913	971	311	333	319	319	346	339	323	325	231	92	4	24,8%	7,9%	8,5%	8,2%	8,2%	8,8%	8,7%	8,3%	8,3%	5,9%	2,4%	0,1%	75,2%	MS
NT	3.956	3.920	839	318	334	331	286	307	300	351	326	351	174	3	21,4%	8,1%	8,5%	8,4%	7,3%	7,8%	7,7%	9,0%	8,3%	9,0%	4,4%	0,1%	78,6%	NT
OT	3.059	2.710	578	211	251	220	241	229	209	197	219	207	147	1	21,3%	7,8%	9,3%	8,1%	8,9%	8,5%	7,7%	7,3%	8,1%	7,6%	5,4%	0,0%	78,7%	OT
PH	5.805	5.632	647	316	417	488	490	542	547	610	663	616	288	8	11,5%	5,6%	7,4%	8,7%	8,7%	9,6%	9,7%	10,8%	11,8%	10,9%	5,1%	0,1%	88,5%	PH
SB	3.100	2.934	461	191	234	230	217	252	253	312	331	322	128	3	15,7%	6,5%	8,0%	7,8%	7,4%	8,6%	8,6%	10,6%	11,3%	11,0%	4,4%	0,1%	84,3%	SB
SJ	1.831	1.649	333	112	147	156	135	148	142	150	142	124	60	0	20,2%	6,8%	8,9%	9,5%	8,2%	9,0%	8,6%	9,1%	8,6%	7,5%	3,6%	0,0%	79,8%	SJ
SM	2.630	2.339	414	169	235	232	209	225	211	193	211	155	80	5	17,7%	7,2%	10,0%	9,9%	8,9%	9,6%	9,0%	8,3%	9,0%	6,6%	3,4%	0,2%	82,3%	SM
SV	6.139	5.789	903	463	520	572	583	566	505	493	526	440	209	9	15,6%	8,0%	9,0%	9,9%	10,1%	9,8%	8,7%	8,5%	9,1%	7,6%	3,6%	0,2%	84,4%	SV
TL	1.637	1.580	341	112	129	147	163	128	141	126	133	103	54	3	21,6%	7,1%	8,2%	9,3%	10,3%	8,1%	8,9%	8,0%	8,4%	6,5%	3,4%	0,2%	78,4%	TL
TM	4.958	4.725	925	381	389	406	376	349	391	398	438	445	215	12	19,6%	8,1%	8,2%	8,6%	8,0%	7,4%	8,3%	8,4%	9,3%	9,4%	4,6%	0,3%	80,4%	TM
TR	2.231	2.099	591	175	186	191	174	175	125	143	157	116	59	7	28,2%	8,3%	8,9%	9,1%	8,3%	8,3%	6,0%	6,8%	7,5%	5,5%	2,8%	0,3%	71,8%	TR
VL	2.584	2.515	364	176	213	201	257	233	197	225	222	259	164	4	14,5%	7,0%	8,5%	8,0%	10,2%	9,3%	7,8%	8,9%	8,8%	10,3%	6,5%	0,2%	85,5%	VL
VN	2.693	2.584	546	200	200	209	211	205	191	216	177	263	160	6	21,1%	7,7%	7,7%	8,1%	8,2%	7,9%	7,4%	8,4%	6,8%	10,2%	6,2%	0,2%	78,9%	VN
VS	3.422	3.261	747	315	321	335	281	242	233	213	235	242	95	2	22,9%	9,7%	9,8%	10,3%	8,6%	7,4%	7,1%	6,5%	7,2%	7,4%	2,9%	0,1%	77,1%	VS
<b>TOTAL</b>	<b>155.561</b>	<b>148.496</b>	<b>26.195</b>	<b>10.777</b>	<b>11.860</b>	<b>12.643</b>	<b>12.539</b>	<b>12.512</b>	<b>12.503</b>	<b>13.325</b>	<b>14.175</b>	<b>13.983</b>	<b>7.747</b>	<b>237</b>	<b>17,6%</b>	<b>7,3%</b>	<b>8,0%</b>	<b>8,5%</b>	<b>8,4%</b>	<b>8,4%</b>	<b>8,4%</b>	<b>9,0%</b>	<b>9,5%</b>	<b>9,4%</b>	<b>5,2%</b>	<b>0,2%</b>	<b>82,4%</b>	<b>TOTAL</b>



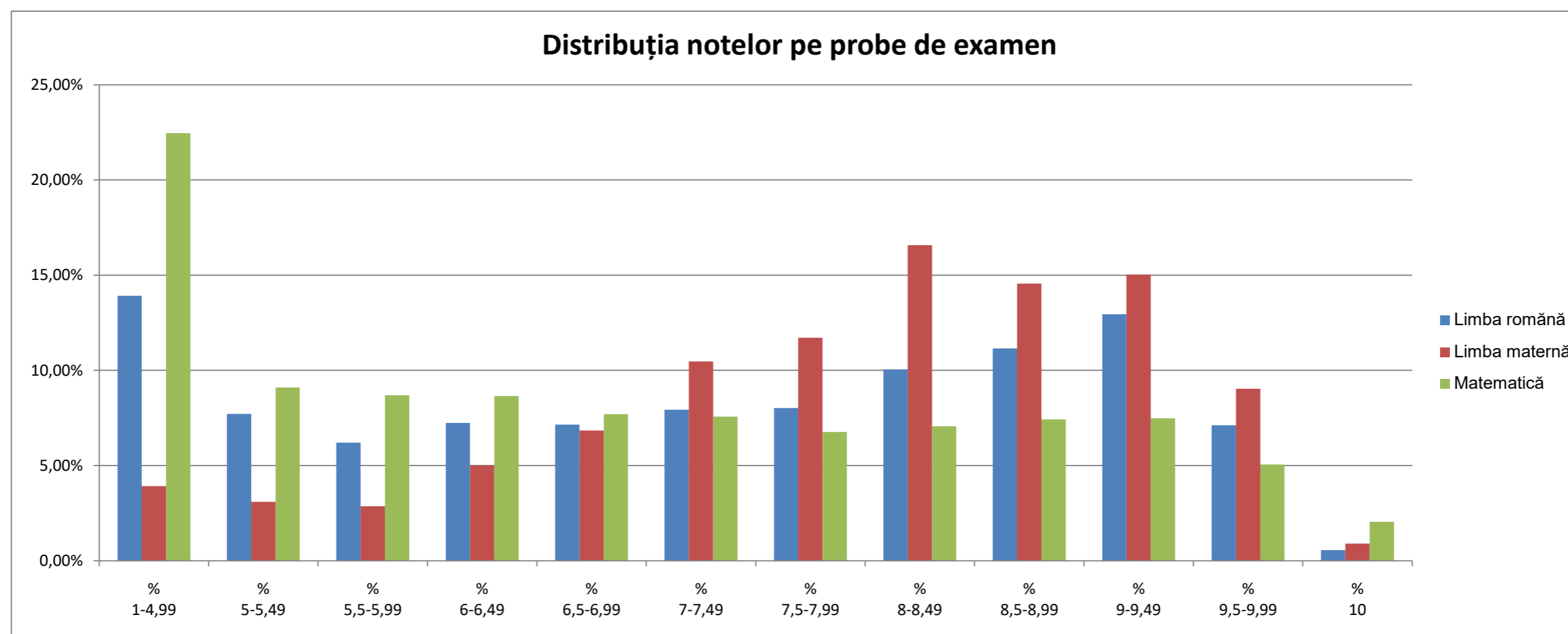
Distribuția mediilor pe mediu și sex												
Mediu	% 1-4,99	% 5-5,49	% 5,5-5,99	% 6-6,49	% 6,5-6,99	% 7-7,49	% 7,5-7,99	% 8-8,49	% 8,5-8,99	% 9-9,49	% 9,5-9,99	% 10
Urban	9,97%	5,26%	6,49%	7,59%	8,14%	8,80%	9,43%	10,80%	12,38%	13,09%	7,80%	0,24%
Rural	29,84%	10,44%	10,37%	9,99%	8,92%	7,83%	6,81%	6,07%	5,04%	3,56%	1,10%	0,02%
Sex	% 1-4,99	% 5-5,49	% 5,5-5,99	% 6-6,49	% 6,5-6,99	% 7-7,49	% 7,5-7,99	% 8-8,49	% 8,5-8,99	% 9-9,49	% 9,5-9,99	% 10
Fete	13,79%	6,24%	7,12%	8,30%	8,62%	8,93%	9,23%	9,79%	10,49%	10,93%	6,33%	0,23%
Băieți	21,55%	8,29%	8,87%	8,73%	8,27%	7,91%	7,60%	8,15%	8,58%	7,88%	4,09%	0,09%



Distribuția mediilor - situație comparativă 2011-2022																								
An	% 1-4,99	% 5-5,49	% 5,5-5,99	% 6-6,49	% 6,5-6,99	% 7-7,49	% 7,5-7,99	% 8-8,49	% 8,5-8,99	% 9-9,49	% 9,5-9,99	% 10	Cu medii 1-4,99	Cu medii 5-5,49	Cu medii 5,5-5,99	Cu medii 6-6,49	Cu medii 6,5-6,99	Cu medii 7-7,49	Cu medii 7,5-7,99	Cu medii 8-8,49	Cu medii 8,5-8,99	Cu medii 9-9,49	Cu medii 9,5-9,99	Cu media 10
2011	18,21%	8,86%	10,15%	10,84%	10,52%	9,69%	8,51%	7,49%	6,48%	5,59%	3,45%	0,20%	38.897	18.931	21.685	23.166	22.463	20.695	18.189	16.004	13.835	11.946	7.375	434
2012	33,88%	8,04%	8,13%	7,84%	7,60%	6,93%	6,47%	6,06%	5,72%	5,26%	3,82%	0,25%	56.607	13.431	13.588	13.106	12.696	11.586	10.813	10.130	9.566	8.782	6.383	412
2013	24,11%	6,78%	6,79%	6,77%	6,57%	6,68%	6,87%	7,56%	8,79%	9,97%	8,59%	0,53%	39.137	11.001	11.022	10.992	10.662	10.843	11.159	12.275	14.265	16.179	13.940	856
2014	28,93%	7,34%	7,50%	7,46%	7,64%	7,81%	7,89%	7,81%	7,30%	6,31%	3,88%	0,14%	46.290	11.742	11.997	11.937	12.223	12.491	12.623	12.504	11.674	10.102	6.203	225
2015	20,64%	6,84%	7,46%	7,71%	7,78%	7,76%	7,78%	8,22%	9,01%	9,46%	7,05%	0,29%	32.736	10.846	11.836	12.233	12.336	12.303	12.340	13.030	14.283	15.003	11.174	456
2016	24,98%	6,95%	7,26%	7,48%	7,74%	8,00%	8,50%	9,10%	8,90%	6,94%	3,97%	0,16%	37.137	10.325	10.788	11.126	11.509	11.896	12.638	13.533	13.229	10.321	5.904	241
2017	23,04%	6,16%	6,65%	6,92%	7,33%	7,57%	7,87%	8,39%	9,06%	9,29%	7,38%	0,35%	32.418	8.673	9.354	9.735	10.312	10.651	11.070	11.809	12.747	13.066	10.380	497
2018	26,42%	7,14%	7,71%	8,39%	8,90%	8,97%	8,21%	7,39%	6,55%	5,88%	4,20%	0,24%	37.738	10.196	11.015	11.988	12.708	12.815	11.725	10.552	9.359	8.402	6.004	345
2019	26,76%	7,07%	7,40%	7,85%	8,30%	8,53%	8,35%	7,90%	6,94%	6,18%	4,40%	0,31%	39.105	10.331	10.812	11.467	12.131	12.459	12.204	11.538	10.144	9.024	6.431	459
2020	23,84%	4,93%	5,27%	5,78%	6,74%	8,18%	9,35%	10,19%	9,76%	9,02%	6,38%	0,56%	38.306	7.920	8.471	9.284	10.835	13.136	15.023	16.376	15.681	14.495	10.244	892
2021	23,16%	8,04%	8,13%	8,01%	8,08%	8,03%	7,98%	8,04%	8,13%	8,23%	4,07%	0,11%	28.525	9.901	10.012	9.870	9.956	9.887	9.834	9.901	10.011	10.141	5.015	132
2022	17,64%	7,26%	7,99%	8,51%	8,44%	8,43%	8,42%	8,97%	9,55%	9,42%	5,22%	0,16%	26.195	10.777	11.860	12.643	12.539	12.512	12.503	13.325	14.175	13.983	7.747	237



Distribuția notelor pe probe de examen												
Proba	% 1-4,99	% 5-5,49	% 5,5-5,99	% 6-6,49	% 6,5-6,99	% 7-7,49	% 7,5-7,99	% 8-8,49	% 8,5-8,99	% 9-9,49	% 9,5-9,99	% 10
Limba română	13,92%	7,72%	6,20%	7,24%	7,15%	7,93%	8,02%	10,05%	11,15%	12,95%	7,11%	0,55%
Limba maternă	3,92%	3,10%	2,86%	5,01%	6,84%	10,47%	11,71%	16,58%	14,56%	15,03%	9,03%	0,90%
Matematică	22,46%	9,10%	8,69%	8,65%	7,70%	7,56%	6,77%	7,06%	7,42%	7,48%	5,06%	2,04%

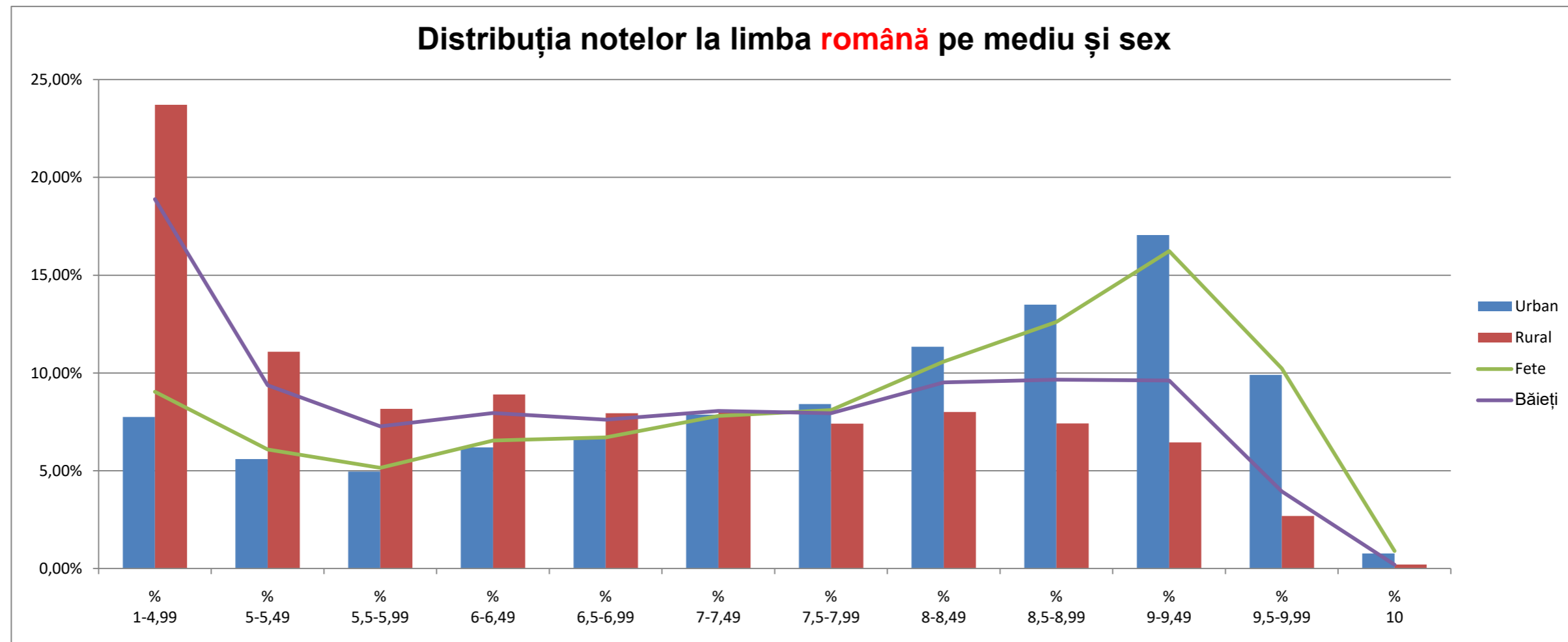


Rezultatele la limba română																											
Județ	Candidați înscriși	Candidați evaluați Română	Cu note 1-4,99	Cu note 5-5,49	Cu note 5,5-5,99	Cu note 6-6,49	Cu note 6,5-6,99	Cu note 7-7,49	Cu note 7,5-7,99	Cu note 8-8,49	Cu note 8,5-8,99	Cu note 9-9,49	Cu note 9,5-9,99	Cu nota 10	% 1-4,99	% 5-5,49	% 5,5-5,99	% 6-6,49	% 6,5-6,99	% 7-7,49	% 7,5-7,99	% 8-8,49	% 8,5-8,99	% 9-9,49	% 9,5-9,99	% 10	Județ
AB	2.569	2.470	270	188	126	173	188	184	219	284	303	346	174	15	10,9%	7,6%	5,1%	7,0%	7,6%	7,4%	8,9%	11,5%	12,3%	14,0%	7,0%	0,6%	AB
AG	4.871	4.719	560	311	192	247	286	268	340	464	610	777	604	60	11,9%	6,6%	4,1%	5,2%	6,1%	5,7%	7,2%	9,8%	12,9%	16,5%	12,8%	1,3%	AG
AR	3.276	3.053	467	322	220	238	226	271	238	276	280	334	159	22	15,3%	10,5%	7,2%	7,8%	7,4%	8,9%	7,8%	9,0%	9,2%	10,9%	5,2%	0,7%	AR
B	15.629	15.436	885	759	703	865	884	1.130	1.192	1.788	2.255	3.041	1.836	98	5,7%	4,9%	4,6%	5,6%	5,7%	7,3%	7,7%	11,6%	14,6%	19,7%	11,9%	0,6%	B
BC	5.110	4.774	529	431	352	387	377	393	386	465	567	573	285	29	11,1%	9,0%	7,4%	8,1%	7,9%	8,2%	8,1%	9,7%	11,9%	12,0%	6,0%	0,6%	BC
BH	4.607	4.241	794	330	239	309	265	354	338	415	419	469	274	35	18,7%	7,8%	5,6%	7,3%	6,2%	8,3%	8,0%	9,8%	9,9%	11,1%	6,5%	0,8%	BH
BN	2.512	2.410	298	229	191	195	205	214	221	248	234	247	114	14	12,4%	9,5%	7,9%	8,1%	8,5%	8,9%	9,2%	10,3%	9,7%	10,2%	4,7%	0,6%	BN
BR	2.129	1.979	131	118	125	146	148	169	188	201	280	329	144	0	6,6%	6,0%	6,3%	7,4%	7,5%	8,5%	9,5%	10,2%	14,1%	16,6%	7,3%	0,0%	BR
BT	3.752	3.566	629	325	267	285	265	282	275	297	307	409	209	16	17,6%	9,1%	7,5%	8,0%	7,4%	7,9%	7,7%	8,3%	8,6%	11,5%	5,9%	0,4%	BT
BV	4.117	4.014	517	249	240	275	279	334	333	394	496	541	332	24	12,9%	6,2%	6,0%	6,9%	7,0%	8,3%	8,3%	9,8%	12,4%	13,5%	8,3%	0,6%	BV
BZ	3.391	3.226	318	235	206	224	255	288	275	341	368	438	239	39	9,9%	7,3%	6,4%	6,9%	7,9%	8,9%	8,5%	10,6%	11,4%	13,6%	7,4%	1,2%	BZ
CJ	4.816	4.646	248	259	214	276	344	405	414	520	618	819	482	47	5,3%	5,6%	4,6%	5,9%	7,4%	8,7%	8,9%	11,2%	13,3%	17,6%	10,4%	1,0%	CJ
CL	1.982	1.875	349	165	146	161	139	155	132	159	172	157	129	11	18,6%	8,8%	7,8%	8,6%	7,4%	8,3%	7,0%	8,5%	9,2%	8,4%	6,9%	0,6%	CL
CS	1.683	1.615	304	173	117	164	121	136	119	156	133	132	59	1	18,8%	10,7%	7,2%	10,2%	7,5%	8,4%	7,4%	9,7%	8,2%	8,2%	3,7%	0,1%	CS
CT	5.654	5.521	807	423	309	401	405	423	502	587	594	685	359	26	14,6%	7,7%	5,6%	7,3%	7,3%	7,7%	9,1%	10,6%	10,8%	12,4%	6,5%	0,5%	CT
CV	1.615	1.554	622	167	92	118	107	100	103	97	70	60	18	0	40,0%	10,7%	5,9%	7,6%	6,9%	6,4%	6,6%	6,2%	4,5%	3,9%	1,2%	0,0%	CV
DB	3.879	3.687	738	231	269	305	273	275	296	344	407	369	179	1	20,0%	6,3%	7,3%	8,3%	7,4%	7,5%	8,0%	9,3%	11,0%	10,0%	4,9%	0,0%	DB
DJ	4.362	4.097	759	321	206	221	223	241	309	445	484	592	285	11	18,5%	7,8%	5,0%	5,4%	5,4%	5,9%	7,5%	10,9%	11,8%	14,4%	7,0%	0,3%	DJ
GJ	2.738	2.678	422	221	158	199	175	192	209	301	323	321	142	15	15,8%	8,3%	5,9%	7,4%	6,5%	7,2%	7,8%	11,2%	12,1%	12,0%	5,3%	0,6%	GJ
GL	3.864	3.717	303	233	232	260	280	305	324	431	478	557	293	21	8,2%	6,3%	6,2%	7,0%	7,5%	8,2%	8,7%	11,6%	12,9%	15,0%	7,9%	0,6%	GL
GR	1.980	1.894	362	188	144	163	149	160	136	179	149	162	92	10	19,1%	9,9%	7,6%	8,6%	7,9%	8,4%	7,2%	9,5%	7,9%	8,6%	4,9%	0,5%	GR
HD	2.734	2.599	327	221	153	170	203	223	203	269	299	337	190	4	12,6%	8,5%	5,9%	6,5%	7,8%	8,6%	7,8%	10,4%	11,5%	13,0%	7,3%	0,2%	HD
HR	2.814	2.773	1.183	265	224	228	206	210	146	133	85	63	29	1	42,7%	9,6%	8,1%	8,2%	7,4%	7,6%	5,3%	4,8%	3,1%	2,3%	1,0%	0,0%	HR
IF	3.060	3.016	484	311	268	248	228	239	237	291	297	292	108	13	16,0%	10,3%	8,9%	8,2%	7,6%	7,9%	7,9%	9,6%	9,8%	9,7%	3,6%	0,4%	IF
IL	2.032	1.933	357	168	141	149	183	139	152	157	215	160	102	10	18,5%	8,7%	7,3%	7,7%	9,5%	7,2%	7,9%	8,1%	11,1%	8,3%	5,3%	0,5%	IL
IS	6.900	6.577	668	504	429	507	489	517	550	680	751	966	475	42	10,2%	7,7%	6,5%	7,7%	7,4%	7,9%	8,4%	10,3%	11,4%	14,7%	7,2%	0,6%	IS
MH	1.721	1.589	312	148	120	110	99	117	108	148	169	151	101	6	19,6%	9,3%	7,6%	6,9%	6,2%	7,4%	6,8%	9,3%	10,6%	9,5%	6,4%	0,4%	MH
MM	3.607	3.457	506	363	214	266	253	283	266	369	330	395	186	26	14,6%	10,5%	6,2%	7,7%	7,3%	8,2%	7,7%	10,7%	9,5%	11,4%	5,4%	0,8%	MM
MS	4.112	3.937	1.038	335	272	284	286	294	307	347	330	309	128	7	26,4%	8,5%	6,9%	7,2%	7,3%	7,5%	7,8%	8,8%	8,4%	7,8%	3,3%	0,2%	MS
NT	3.956	3.924	604	281	287	305	307	312	317	399	404	446	245	17	15,4%	7,2%	7,3%	7,8%	7,8%	8,0%	8,1%	10,2%	10,3%	11,4%	6,2%	0,4%	NT
OT	3.059	2.717	410	220	159	205	195	203	215	262	274	330	238	6	15,1%	8,1%	5,9%	7,5%	7,2%	7,5%	7,9%	9,6%	10,1%	12,1%	8,8%	0,2%	OT
PH	5.805	5.642	433	326	292	345	387	486	538	661	767	837	527	44	7,7%	5,8%	5,2%	6,1%	6,9%	8,6%	9,5%	11,7%	13,6%	14,8%	9,3%	0,8%	PH
SB	3.100	2.952	290	232	175	227	185	249	242	340	376	461	166	9	9,8%	7,9%	5,9%	7,7%	6,3%	8,4%	8,2%	11,5%	12,7%	15,6%	5,6%	0,3%	SB
SJ	1.831	1.660	318	119	94	139	126	138	127	159	154	167	111	8	19,2%	7,2%	5,7%	8,4%	7,6%	8,3%	7,7%	9,6%	9,3%	10,1%	6,7%	0,5%	SJ
SM	2.630	2.342	421	167	156	197	192	217	191	216	208	240	125	12	18,0%	7,1%	6,7%	8,4%	8,2%	9,3%	8,2%	9,2%	8,9%	10,2%	5,3%	0,5%	SM
SV	6.139	5.794	658	471	426	456	441	522	526	601	645	713	312	23	11,4%	8,1%	7,4%	7,9%	7,6%	9,0%	9,1%	10,4%	11,1%	12,3%	5,4%	0,4%	SV
TL	1.637	1.586	210	132	94	105	145	146	134	163	176	176	94	11	13,2%	8,3%	5,9%	6,6%	9,1%	9,2%	8,4%	10,3%	11,1%	11,1%	5,9%	0,7%	TL
TM	4.958	4.731	695	411	317	406	360	385	366	471	523	558	220	19	14,7%	8,7%	6,7%	8,6%	7,6%	8,1%	7,7%	10,0%	11,1%	11,8%	4,7%	0,4%	TM
TR	2.231	2.099	398	199	134	182	145	140	152	165	201	219	147	17	19,0%	9,5%	6,4%	8,7%	6,9%	6,7%	7,2%	7,9%	9,6%	10,4%	7,0%	0,8%	TR
VL	2.584	2.521	224	184	142	153	177	240	204	258	275	380	271	13	8,9%	7,3%	5,6%	6,1%	7,0%	9,5%	8,1%	10,2%	10,9%	15,1%	10,7%	0,5%	VL
VN	2.693	2.592	445	188	141	198	174	178	166	236	256	353	235	22	17,2%	7,3%	5,4%	7,6%	6,7%	6,9%	6,4%	9,1%	9,9%	13,6%	9,1%	0,8%	VN
VS	3.422	3.275	438	364	244	288	277	293	248	253	314	365	172	19	13,4%	11,1%	7,5%	8,8%	8,5%	8,9%	7,6%	7,7%	9,6%	11,1%	5,3%	0,6%	VS
<b>TOTAL</b>	<b>155.561</b>	<b>148.888</b>	<b>20.731</b>	<b>11.487</b>	<b>9.230</b>	<b>10.780</b>	<b>10.652</b>	<b>11.810</b>	<b>11.944</b>	<b>14.970</b>	<b>16.596</b>	<b>19.276</b>	<b>10.590</b>	<b>824</b>	<b>13,9%</b>	<b>7,7%</b>	<b>6,2%</b>	<b>7,2%</b>	<b>7,2%</b>	<b>7,9%</b>	<b>8,0%</b>	<b>10,1%</b>	<b>11,1%</b>	<b>12,9%</b>	<b>7,1%</b>	<b>0,6%</b>	<b>TOTAL</b>

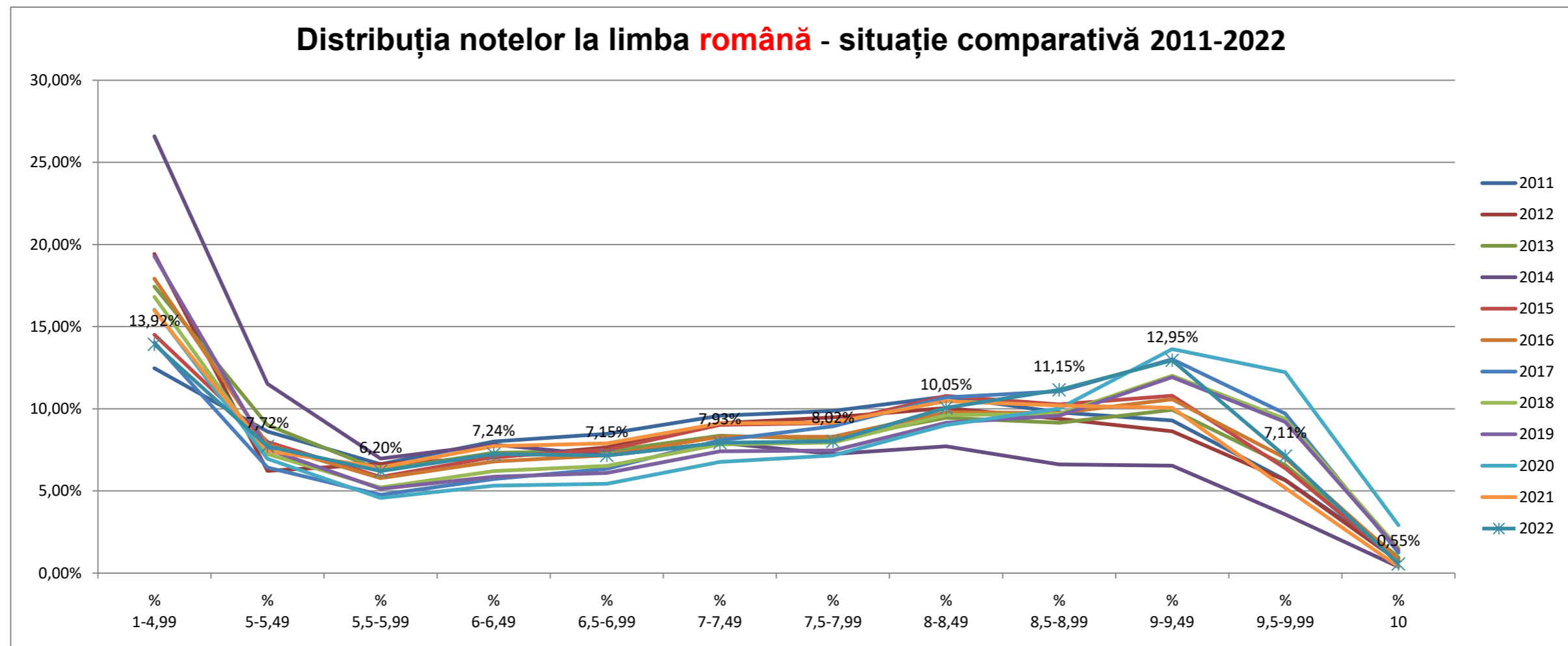
Rezultatele la matematică																											
Județ	Candidați înscriși	Candidați evaluați Matematică	Cu note 1-4,99	Cu note 5-5,49	Cu note 5,5-5,99	Cu note 6-6,49	Cu note 6,5-6,99	Cu note 7-7,49	Cu note 7,5-7,99	Cu note 8-8,49	Cu note 8,5-8,99	Cu note 9-9,49	Cu note 9,5-9,99	Cu nota 10	% 1-4,99	% 5-5,49	% 5,5-5,99	% 6-6,49	% 6,5-6,99	% 7-7,49	% 7,5-7,99	% 8-8,49	% 8,5-8,99	% 9-9,49	% 9,5-9,99	% 10	Județ
AB	2.569	2.464	533	237	174	224	191	227	164	190	184	183	99	58	21,6%	9,6%	7,1%	9,1%	7,8%	9,2%	6,7%	7,7%	7,5%	7,4%	4,0%	2,4%	AB
AG	4.871	4.716	935	339	322	374	341	402	312	381	387	450	321	152	19,8%	7,2%	6,8%	7,9%	7,2%	8,5%	6,6%	8,1%	8,2%	9,5%	6,8%	3,2%	AG
AR	3.276	3.040	843	332	324	288	225	229	189	190	188	124	78	30	27,7%	10,9%	10,7%	9,5%	7,4%	7,5%	6,2%	6,3%	6,2%	4,1%	2,6%	1,0%	AR
B	15.629	15.431	1.639	961	1.027	1.161	1.057	1.158	1.228	1.366	1.641	1.882	1.573	738	10,6%	6,2%	6,7%	7,5%	6,8%	7,5%	8,0%	8,9%	10,6%	12,2%	10,2%	4,8%	B
BC	5.110	4.762	1.104	502	432	401	353	332	318	300	346	393	200	81	23,2%	10,5%	9,1%	8,4%	7,4%	7,0%	6,7%	6,3%	7,3%	8,3%	4,2%	1,7%	BC
BH	4.607	4.230	1.070	400	423	373	330	316	288	274	261	265	167	63	25,3%	9,5%	10,0%	8,8%	7,4%	7,5%	6,8%	6,5%	6,2%	6,3%	3,9%	1,5%	BH
BN	2.512	2.411	586	223	263	245	200	202	148	163	160	129	75	17	24,3%	9,2%	10,9%	10,2%	8,3%	8,4%	6,1%	6,8%	6,6%	5,4%	3,1%	0,7%	BN
BR	2.129	1.980	289	159	176	174	183	170	187	158	186	145	120	33	14,6%	8,0%	8,9%	8,8%	9,2%	8,6%	9,4%	8,0%	9,4%	7,3%	6,1%	0,7%	BR
BT	3.752	3.561	1.053	337	340	329	291	256	198	220	201	180	114	42	29,6%	9,5%	9,5%	9,2%	8,2%	7,2%	5,6%	6,2%	5,6%	5,1%	3,2%	1,2%	BT
BV	4.117	3.999	815	285	332	319	285	296	249	321	354	382	273	88	20,4%	7,1%	8,3%	8,0%	7,1%	7,4%	6,2%	8,0%	8,9%	9,6%	6,8%	2,2%	BV
BZ	3.391	3.220	778	312	320	258	257	241	236	211	219	207	134	47	24,2%	9,7%	9,9%	8,0%	8,0%	7,5%	7,3%	6,6%	6,8%	6,4%	4,2%	1,5%	BZ
CJ	4.816	4.636	522	343	298	355	370	382	381	439	482	518	352	194	11,3%	7,4%	6,4%	7,7%	8,0%	8,2%	9,5%	10,4%	11,2%	7,6%	4,2%	CJ	
CL	1.982	1.871	587	203	199	199	161	122	78	104	91	69	48	10	31,4%	10,8%	10,6%	10,6%	8,6%	6,5%	4,2%	5,6%	4,9%	3,7%	2,6%	0,5%	CL
CS	1.683	1.610	491	199	156	153	104	123	78	84	79	92	40	11	30,5%	12,4%	9,7%	9,5%	6,5%	7,6%	4,8%	5,2%	4,9%	5,7%	2,5%	0,7%	CS
CT	5.654	5.504	1.226	452	452	438	413	418	351	401	420	461	336	137	22,3%	8,2%	8,2%	8,0%	7,5%	7,6%	6,4%	7,3%	7,6%	8,4%	6,1%	2,5%	CT
CV	1.615	1.554	505	153	138	124	118	103	110	90	84	90	33	6	32,5%	9,8%	8,9%	8,0%	7,6%	6,6%	7,1%	5,8%	5,4%	5,8%	2,1%	0,4%	CV
DB	3.879	3.676	1.023	311	318	330	331	279	247	230	237	203	135	32	27,8%	8,5%	8,7%	9,0%	9,0%	7,6%	6,7%	6,3%	6,4%	5,5%	3,7%	0,9%	DB
DJ	4.362	4.089	1.031	311	304	264	278	262	255	296	327	387	261	113	25,2%	7,6%	7,4%	6,5%	6,8%	6,4%	6,2%	7,2%	8,0%	9,5%	6,4%	2,8%	DJ
GJ	2.738	2.674	644	246	234	213	249	233	205	178	172	169	97	34	24,1%	9,2%	8,8%	8,0%	9,3%	8,7%	7,7%	6,7%	6,4%	6,3%	3,6%	1,3%	GJ
GL	3.864	3.712	592	315	294	341	302	310	278	305	365	322	209	79	15,9%	8,5%	7,9%	9,2%	8,1%	8,4%	7,5%	8,2%	9,8%	8,7%	5,6%	2,1%	GL
GR	1.980	1.888	564	203	189	211	161	138	120	105	90	70	30	7	29,9%	10,8%	10,0%	11,2%	8,5%	7,3%	6,4%	5,6%	4,8%	3,7%	1,6%	0,4%	GR
HD	2.734	2.591	660	231	276	245	200	193	173	177	172	159	86	19	25,5%	8,9%	10,7%	9,5%	7,7%	7,4%	6,7%	6,8%	6,6%	6,1%	3,3%	0,7%	HD
HR	2.814	2.769	781	282	259	253	200	228	206	167	179	157	43	14	28,2%	10,2%	9,4%	9,1%	7,2%	8,2%	7,4%	6,0%	6,5%	5,7%	1,6%	0,5%	HR
IF	3.060	3.011	745	285	332	300	261	258	211	173	196	136	85	30	24,7%	9,5%	11,0%	10,0%	8,7%	8,6%	7,0%	5,7%	6,5%	4,5%	2,8%	1,0%	IF
IL	2.032	1.922	589	209	191	157	128	136	110	96	122	105	58	21	30,6%	10,9%	9,9%	8,2%	6,7%	7,1%	5,7%	5,0%	6,3%	5,5%	3,0%	1,1%	IL
IS	6.900	6.568	1.293	692	558	569	479	473	418	467	474	516	419	210	19,7%	10,5%	8,5%	8,7%	7,3%	7,2%	6,4%	7,1%	7,2%	7,9%	6,4%	3,2%	IS
MH	1.721	1.590	440	128	141	158	158	170	94	90	66	75	47	23	27,7%	8,1%	8,9%	9,9%	9,9%	10,7%	5,9%	5,7%	4,2%	4,7%	3,0%	1,4%	MH
MM	3.607	3.443	813	382	310	310	302	253	228	236	221	203	131	54	23,6%	11,1%	9,0%	9,0%	8,8%	7,3%	6,6%	6,9%	6,4%	5,9%	3,8%	1,6%	MM
MS	4.112	3.918	1.167	375	355	294	293	289	244	268	271	203	115	44	29,8%	9,6%	9,1%	7,5%	7,5%	7,4%	6,2%	6,8%	6,9%	5,2%	2,9%	1,1%	MS
NT	3.956	3.921	1.080	375	341	300	272	244	251	249	280	286	178	65	27,5%	9,6%	8,7%	7,7%	6,9%	6,2%	6,4%	6,4%	7,1%	7,3%	4,5%	1,7%	NT
OT	3.059	2.713	749	273	240	251	212	207	158	134	164	160	106	59	27,6%	10,1%	8,8%	9,3%	7,8%	7,6%	5,8%	4,9%	6,0%	5,9%	3,9%	2,2%	OT
PH	5.805	5.633	948	465	504	496	476	426	441	509	529	470	286	83	16,8%	8,3%	8,9%	8,8%	8,5%	7,6%	7,8%	9,0%	9,4%	8,3%	5,1%	1,5%	PH
SB	3.100	2.933	611	274	231	250	218	220	196	242	263	235	148	46	20,8%	9,3%	7,9%	8,5%	7,4%	7,5%	6,7%	8,2%	9,0%	8,0%	5,0%	1,6%	SB
SJ	1.831	1.649	444	186	133	141	125	112	118	107	95	106	72	10	26,9%	11,3%	8,1%	8,6%	7,6%	6,8%	7,2%	6,5%	5,8%	6,4%	4,4%	0,6%	SJ
SM	2.630	2.340	587	255	229	215	184	180	131	152	166	127	88	26	25,1%	10,9%	9,8%	9,2%	7,9%	7,7%	5,6%	6,5%	7,1%	5,4%	3,8%	1,1%	SM
SV	6.139	5.791	1.122	601	591	606	531	468	456	380	363	372	214	87	19,4%	10,4%	10,2%	10,5%	9,2%	8,1%	7,9%	6,6%	6,3%	6,4%	3,7%	1,5%	SV
TL	1.637	1.581	457	164	154	134	108	126	88	108	96	83	49	14	28,9%	10,4%	9,7%	8,5%	6,8%	8,0%	5,6%	6,8%	6,1%	5,2%	3,1%	0,9%	TL
TM	4.958	4.730	1.149	410	397	399	337	340	305	325	344	344	269	111	24,3%	8,7%	8,4%	8,4%	7,1%	7,2%	6,4%	6,9%	7,3%	7,3%	5,7%	2,3%	TM
TR	2.231	2.101	749	222	196	186	148	142	100	101	101	88	40	28	35,6%	10,6%	9,3%	8,9%	7,0%	6,8%	4,8%	4,8%	4,8%	4,2%	1,9%	1,3%	TR
VL	2.584	2.517	521	273	191	250	206	189	167	186	144	196	135	59	20,7%	10,8%	7,6%	9,9%	8,2%	7,5%	6,6%	7,4%	5,7%	7,8%	5,4%	2,3%	VL
VN	2.693	2.586	653	220	232	264	186	186	169	153	143	187	144	49	25,3%	8,5%	9,0%	10,2%	7,2%	7,2%	6,5%	5,9%	5,5%	7,2%	5,6%	1,9%	VN
VS	3.422	3.261	988	400	337	299	217	201	172	169	167	189	108	14	30,3%	12,3%	10,3%	9,2%	6,7%	6,2%	5,3%	5,2%	5,1%	5,8%	3,3%	0,4%	VS
<b>TOTAL</b>	<b>155.561</b>	<b>148.596</b>	<b>33.376</b>	<b>13.525</b>	<b>12.913</b>	<b>12.851</b>	<b>11.441</b>	<b>11.240</b>	<b>10.056</b>	<b>10.495</b>	<b>11.030</b>	<b>11.118</b>	<b>7.516</b>	<b>3.038</b>	<b>22,5%</b>	<b>9,1%</b>	<b>8,7%</b>	<b>8,6%</b>	<b>7,7%</b>	<b>7,6%</b>	<b>6,8%</b>	<b>7,1%</b>	<b>7,4%</b>	<b>7,5%</b>	<b>5,1%</b>	<b>2,0%</b>	<b>TOTAL</b>

Rezultatele la limba maternă																											
Județ	Candidați înscrși	Candidați evaluați Maternă	Cu note 1-4,99	Cu note 5-5,49	Cu note 5,5-5,99	Cu note 6-6,49	Cu note 6,5-6,99	Cu note 7-7,49	Cu note 7,5-7,99	Cu note 8-8,49	Cu note 8,5-8,99	Cu note 9-9,49	Cu note 9,5-9,99	Cu nota 10	% 1-4,99	% 5-5,49	% 5,5-5,99	% 6-6,49	% 6,5-6,99	% 7-7,49	% 7,5-7,99	% 8-8,49	% 8,5-8,99	% 9-9,49	% 9,5-9,99	% 10	Județ
AB	85	82	7	4	3	8	7	9	12	13	8	10	1	0	8,5%	4,9%	3,7%	9,8%	8,5%	11,0%	14,6%	15,9%	9,8%	12,2%	1,2%	0,0%	AB
AG	0	0	0	0	0	0	0	0	0	0	0	0	0	0													AG
AR	182	176	13	3	6	5	16	18	18	33	28	24	10	2	7,4%	1,7%	3,4%	2,8%	9,1%	10,2%	10,2%	18,8%	15,9%	13,6%	5,7%	1,1%	AR
B	228	228	3	3	4	5	11	10	13	19	28	47	80	5	1,3%	1,3%	1,8%	2,2%	4,8%	4,4%	5,7%	8,3%	12,3%	20,6%	35,1%	2,2%	B
BC	29	25	2	2	3	1	2	5	5	4	0	1	0	0	8,0%	8,0%	12,0%	4,0%	8,0%	20,0%	20,0%	16,0%	0,0%	4,0%	0,0%	0,0%	BC
BH	975	871	46	39	31	60	80	98	118	166	117	81	29	6	5,3%	4,5%	3,6%	6,9%	9,2%	11,3%	13,5%	19,1%	13,4%	9,3%	3,3%	0,7%	BH
BN	85	82	7	3	4	2	9	10	4	18	10	10	5	0	8,5%	3,7%	4,9%	2,4%	11,0%	12,2%	4,9%	22,0%	12,2%	12,2%	6,1%	0,0%	BN
BR	0	0	0	0	0	0	0	0	0	0	0	0	0	0													BR
BT	0	0	0	0	0	0	0	0	0	0	0	0	0	0													BT
BV	358	356	10	3	5	11	17	20	23	50	50	89	66	13	2,8%	0,8%	1,4%	3,1%	4,8%	5,6%	6,4%	14,0%	14,0%	24,9%	18,5%	3,6%	BV
BZ	0	0	0	0	0	0	0	0	0	0	0	0	0	0													BZ
CJ	630	617	5	9	5	17	17	59	45	126	95	138	87	14	0,8%	1,5%	0,8%	2,8%	2,8%	9,6%	7,3%	20,4%	15,4%	22,4%	14,1%	2,3%	CJ
CL	0	0	0	0	0	0	0	0	0	0	0	0	0	0													CL
CS	33	33	4	0	1	3	3	2	3	2	6	5	4	0	12,1%	0,0%	3,0%	9,1%	9,1%	6,1%	9,1%	6,1%	18,2%	15,2%	12,1%	0,0%	CS
CT	0	0	0	0	0	0	0	0	0	0	0	0	0	0													CT
CV	1.152	1.125	45	58	46	78	79	157	137	180	133	146	66	0	4,0%	5,2%	4,1%	6,9%	7,0%	14,0%	12,2%	16,0%	11,8%	13,0%	5,9%	0,0%	CV
DB	0	0	0	0	0	0	0	0	0	0	0	0	0	0													DB
DJ	0	0	0	0	0	0	0	0	0	0	0	0	0	0													DJ
GJ	0	0	0	0	0	0	0	0	0	0	0	0	0	0													GJ
GL	0	0	0	0	0	0	0	0	0	0	0	0	0	0													GL
GR	0	0	0	0	0	0	0	0	0	0	0	0	0	0													GR
HD	75	75	3	3	2	6	4	6	5	7	12	13	14	0	4,0%	4,0%	2,7%	8,0%	5,3%	8,0%	6,7%	9,3%	16,0%	17,3%	18,7%	0,0%	HD
HR	2.437	2.395	83	74	59	114	181	276	325	405	361	356	157	4	3,5%	3,1%	2,5%	4,8%	7,6%	11,5%	13,6%	16,9%	15,1%	14,9%	6,6%	0,2%	HR
IF	9	9	0	0	0	0	0	0	0	1	1	3	2	2	0,0%	0,0%	0,0%	0,0%	0,0%	0,0%	0,0%	11,1%	11,1%	33,3%	22,2%	22,2%	IF
IL	0	0	0	0	0	0	0	0	0	0	0	0	0	0													IL
IS	0	0	0	0	0	0	0	0	0	0	0	0	0	0													IS
MH	0	0	0	0	0	0	0	0	0	0	0	0	0	0													MH
MM	103	103	2	0	7	7	9	15	6	14	18	18	6	1	1,9%	0,0%	6,8%	6,8%	8,7%	14,6%	5,8%	13,6%	17,5%	17,5%	5,8%	1,0%	MM
MS	1.398	1.315	87	34	48	73	92	138	179	213	199	164	86	2	6,6%	2,6%	3,7%	5,6%	7,0%	10,5%	13,6%	16,2%	15,1%	12,5%	6,5%	0,2%	MS
NT	0	0	0	0	0	0	0	0	0	0	0	0	0	0													NT
OT	0	0	0	0	0	0	0	0	0	0	0	0	0	0													OT
PH	0	0	0	0	0	0	0	0	0	0	0	0	0	0													PH
SB	393	393	7	5	6	1	7	14	15	55	69	89	99	26	1,8%	1,3%	1,5%	0,3%	1,8%	3,6%	3,8%	14,0%	17,6%	22,6%	25,2%	6,6%	SB
SJ	394	372	8	13	11	26	27	36	47	74	62	54	14	0	2,2%	3,5%	3,0%	7,0%	7,3%	9,7%	12,6%	19,9%	16,7%	14,5%	3,8%	0,0%	SJ
SM	831	724	25	27	23	41	57	76	102	122	100	88	62	1	3,5%	3,7%	3,2%	5,7%	7,9%	10,5%	14,1%	16,9%	13,8%	12,2%	8,6%	0,1%	SM
SV	0	0	0	0	0	0	0	0	0	0	0	0	0	0													SV
TL	0	0	0	0	0	0	0	0	0	0	0	0	0	0													TL
TM	288	284	6	7	1	6	16	21	28	34	52	57	49	7	2,1%	2,5%	0,4%	2,1%	5,6%	7,4%	9,9%	12,0%	18,3%	20,1%	17,3%	2,5%	TM
TR	0	0	0	0	0	0	0	0	0	0	0	0	0	0													TR
VL	0	0	0	0	0	0	0	0	0	0	0	0	0	0													VL
VN	0	0	0	0	0	0	0	0	0	0	0	0	0	0													VN
VS	0	0	0	0	0	0	0	0	0	0	0	0	0	0													VS
<b>TOTAL</b>	<b>9.685</b>	<b>9.265</b>	<b>363</b>	<b>287</b>	<b>265</b>	<b>464</b>	<b>634</b>	<b>970</b>	<b>1.085</b>	<b>1.536</b>	<b>1.349</b>	<b>1.393</b>	<b>837</b>	<b>83</b>	<b>3,9%</b>	<b>3,1%</b>	<b>2,9%</b>	<b>5,0%</b>	<b>6,8%</b>	<b>10,5%</b>	<b>11,7%</b>	<b>16,6%</b>	<b>14,6%</b>	<b>15,0%</b>	<b>9,0%</b>	<b>0,9%</b>	<b>TOTAL</b>

Distribuția notelor la limba <b>română</b> pe mediu și sex												
Mediu	% 1-4,99	% 5-5,49	% 5,5-5,99	% 6-6,49	% 6,5-6,99	% 7-7,49	% 7,5-7,99	% 8-8,49	% 8,5-8,99	% 9-9,49	% 9,5-9,99	% 10
Urban	7,75%	5,59%	4,96%	6,20%	6,66%	7,87%	8,41%	11,34%	13,50%	17,05%	9,90%	0,78%
Rural	23,71%	11,08%	8,17%	8,90%	7,94%	8,03%	7,40%	8,01%	7,42%	6,45%	2,69%	0,20%
Sex	% 1-4,99	% 5-5,49	% 5,5-5,99	% 6-6,49	% 6,5-6,99	% 7-7,49	% 7,5-7,99	% 8-8,49	% 8,5-8,99	% 9-9,49	% 9,5-9,99	% 10
Fete	9,04%	6,08%	5,15%	6,54%	6,71%	7,81%	8,10%	10,58%	12,61%	16,23%	10,23%	0,90%
Băieți	18,88%	9,37%	7,27%	7,95%	7,61%	8,06%	7,94%	9,52%	9,66%	9,61%	3,94%	0,20%

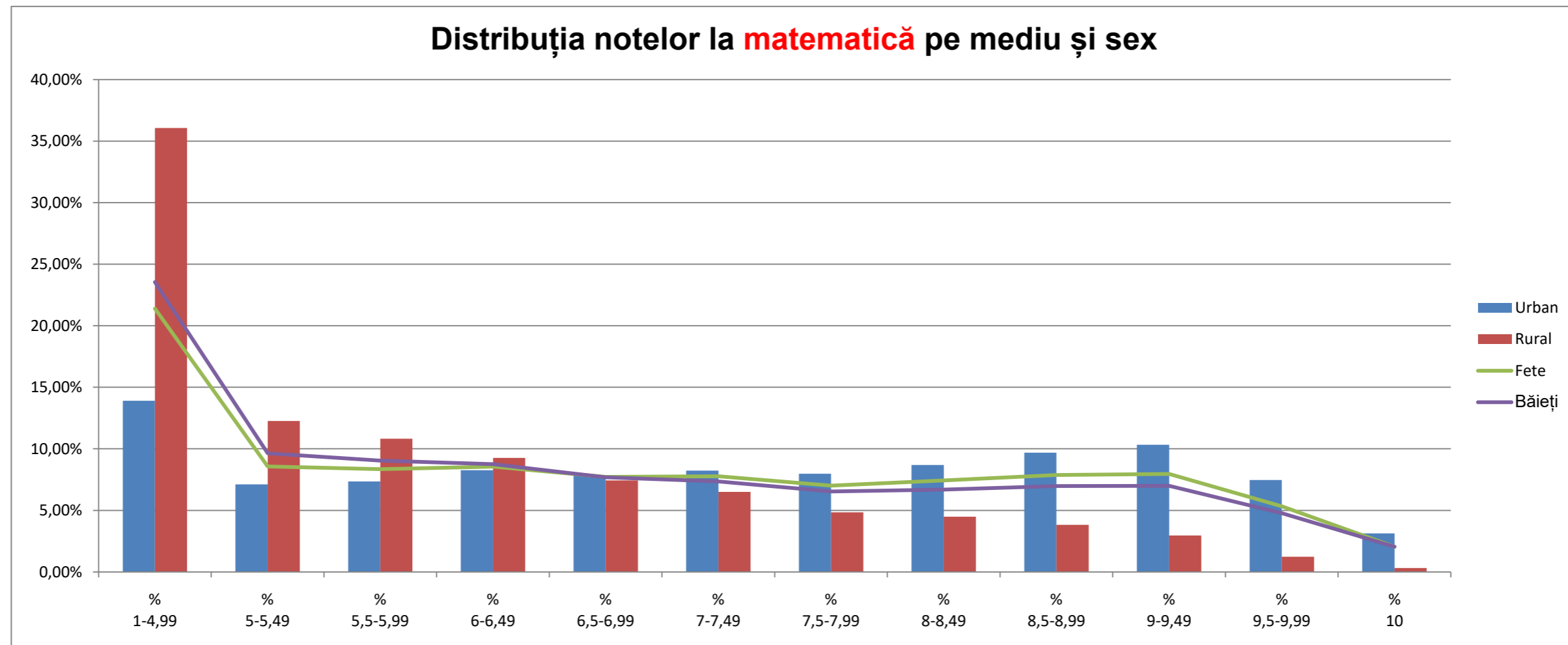


Distribuția notelor la limba română - situație comparativă 2011-2022																								
An	% 1-4,99	% 5-5,49	% 5,5-5,99	% 6-6,49	% 6,5-6,99	% 7-7,49	% 7,5-7,99	% 8-8,49	% 8,5-8,99	% 9-9,49	% 9,5-9,99	% 10	Cu note 1-4,99	Cu note 5-5,49	Cu note 5,5-5,99	Cu note 6-6,49	Cu note 6,5-6,99	Cu note 7-7,49	Cu note 7,5-7,99	Cu note 8-8,49	Cu note 8,5-8,99	Cu nota 10		
2011	12,47%	8,62%	6,62%	8,01%	8,48%	9,57%	9,87%	10,75%	9,79%	9,29%	5,67%	0,88%	26.636	18.409	14.143	17.103	18.105	20.451	21.083	22.959	20.903	19.840	12.115	1.873
2012	19,43%	6,22%	6,64%	7,03%	7,66%	9,12%	9,48%	10,05%	9,38%	8,63%	5,65%	0,73%	32.464	10.391	11.091	11.745	12.793	15.243	15.834	16.791	15.679	14.416	9.439	1.214
2013	17,44%	9,00%	6,26%	7,31%	7,41%	8,36%	8,15%	9,45%	9,15%	9,93%	6,58%	0,95%	28.306	14.615	10.160	11.874	12.032	13.569	13.232	15.336	14.855	16.123	10.679	1.550
2014	26,59%	11,51%	6,96%	7,81%	7,16%	7,93%	7,24%	7,71%	6,61%	6,53%	3,57%	0,37%	42.542	18.420	11.143	12.496	11.459	12.690	11.589	12.339	10.582	10.447	5.705	599
2015	14,51%	7,98%	5,85%	7,06%	7,50%	9,02%	9,14%	10,78%	10,27%	10,80%	6,38%	0,72%	23.069	12.682	9.299	11.233	11.931	14.339	14.530	17.149	16.326	17.174	10.147	1.137
2016	17,92%	7,82%	5,78%	6,79%	7,16%	8,30%	8,30%	9,78%	9,75%	10,58%	7,00%	0,81%	26.725	11.667	8.620	10.128	10.683	12.375	12.382	14.584	14.534	15.777	10.440	1.213
2017	14,03%	6,42%	4,76%	5,72%	6,35%	8,08%	8,93%	10,69%	11,06%	13,01%	9,71%	1,24%	19.790	9.062	6.721	8.072	8.955	11.402	12.603	15.087	15.609	18.360	13.699	1.745
2018	16,82%	7,25%	5,20%	6,21%	6,53%	7,83%	7,95%	9,61%	9,70%	12,01%	9,38%	1,52%	24.095	10.387	7.452	8.894	9.349	11.218	11.383	13.767	13.891	17.208	13.442	2.172
2019	19,29%	7,54%	5,13%	5,86%	6,09%	7,40%	7,47%	9,14%	9,58%	11,93%	9,20%	1,37%	28.272	11.043	7.522	8.586	8.924	10.851	10.941	13.397	14.037	17.477	13.487	2.011
2020	16,03%	6,96%	4,57%	5,31%	5,44%	6,76%	7,15%	9,01%	10,01%	13,63%	12,22%	2,92%	25.832	11.213	7.365	8.563	8.766	10.895	11.527	14.520	16.140	21.977	19.699	4.700
2021	16,00%	7,42%	6,43%	7,72%	7,89%	9,11%	9,15%	10,46%	10,19%	10,06%	5,18%	0,39%	19.771	9.173	7.945	9.546	9.747	11.264	11.314	12.932	12.599	12.431	6.403	482
2022	13,92%	7,72%	6,20%	7,24%	7,15%	7,93%	8,02%	10,05%	11,15%	12,95%	7,11%	0,55%	20.731	11.487	9.230	10.780	10.652	11.810	11.944	14.970	16.596	19.276	10.590	824

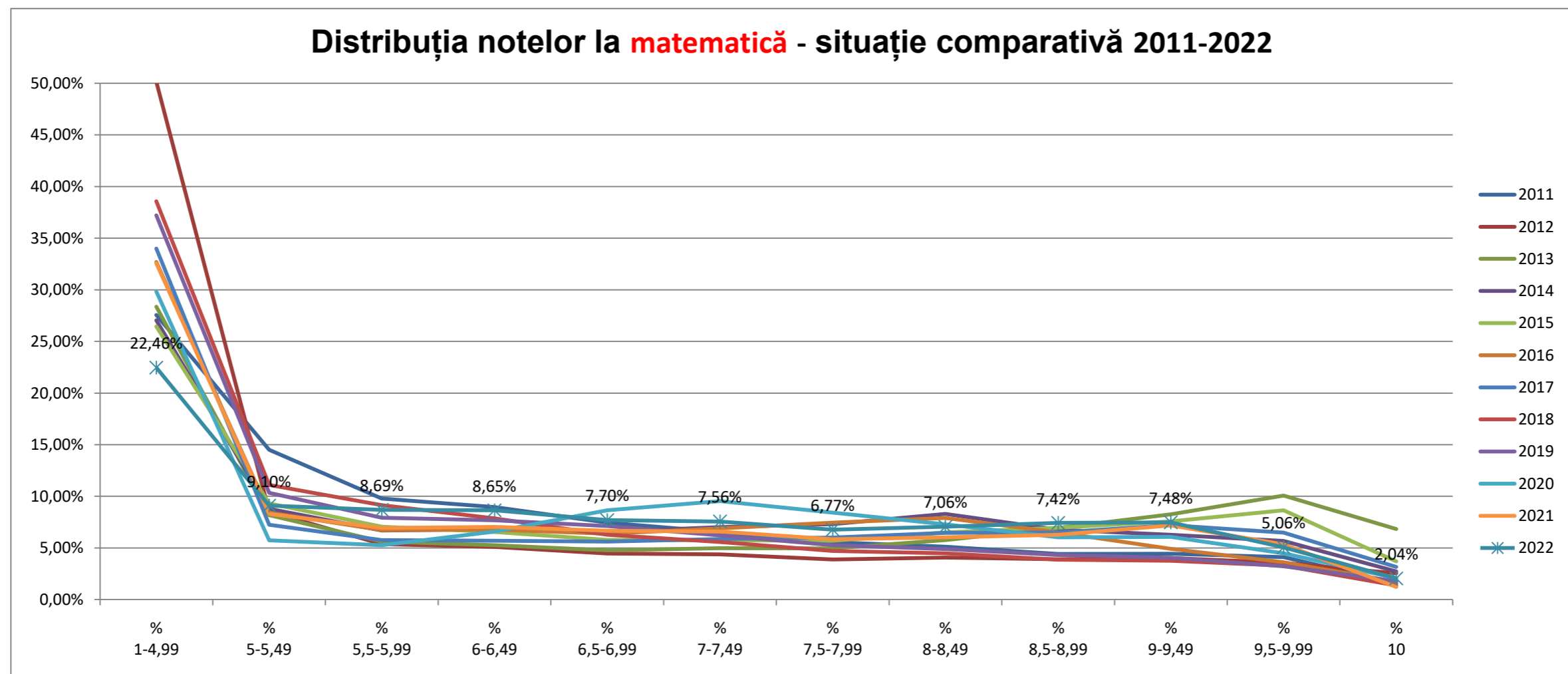




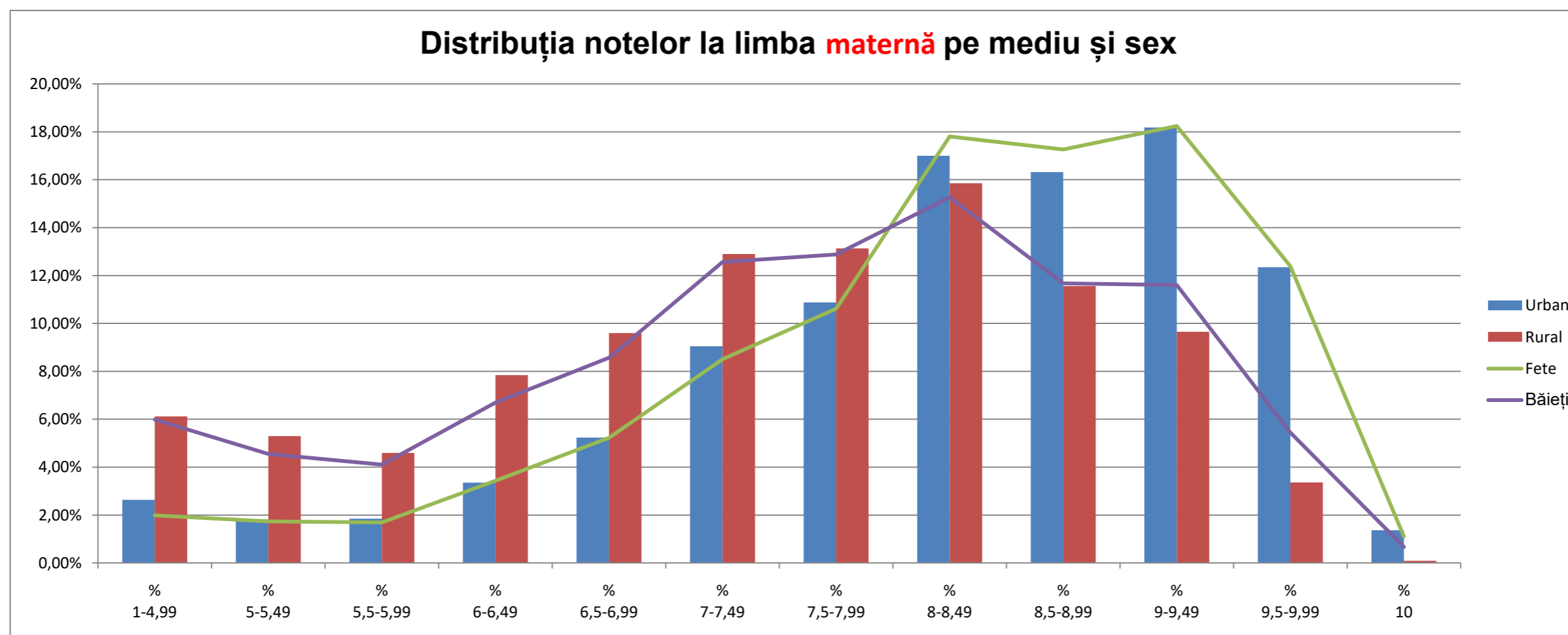
Distribuția notelor la <b>matematică</b> pe mediu și sex												
Mediu	% 1-4,99	% 5-5,49	% 5,5-5,99	% 6-6,49	% 6,5-6,99	% 7-7,49	% 7,5-7,99	% 8-8,49	% 8,5-8,99	% 9-9,49	% 9,5-9,99	% 10
Urban	13,90%	7,11%	7,35%	8,27%	7,87%	8,24%	7,98%	8,68%	9,68%	10,33%	7,46%	3,13%
Rural	36,07%	12,27%	10,82%	9,25%	7,43%	6,50%	4,84%	4,49%	3,83%	2,96%	1,23%	0,31%
Sex	% 1-4,99	% 5-5,49	% 5,5-5,99	% 6-6,49	% 6,5-6,99	% 7-7,49	% 7,5-7,99	% 8-8,49	% 8,5-8,99	% 9-9,49	% 9,5-9,99	% 10
Fete	21,40%	8,57%	8,34%	8,55%	7,71%	7,78%	7,00%	7,44%	7,87%	7,96%	5,33%	2,04%
Băieți	23,54%	9,64%	9,04%	8,75%	7,68%	7,35%	6,53%	6,68%	6,97%	6,99%	4,78%	2,05%



Distribuția notelor la matematică - situație comparativă 2011-2022																								
An	% 1-4,99	% 5-5,49	% 5,5-5,99	% 6-6,49	% 6,5-6,99	% 7-7,49	% 7,5-7,99	% 8-8,49	% 8,5-8,99	% 9-9,49	% 9,5-9,99	% 10	Cu note 1-4,99	Cu note 5-5,49	Cu note 5,5-5,99	Cu note 6-6,49	Cu note 6,5-6,99	Cu note 7-7,49	Cu note 7,5-7,99	Cu note 8-8,49	Cu note 8,5-8,99	Cu nota 10		
2011	27,57%	14,50%	9,78%	8,96%	7,45%	6,54%	5,55%	5,11%	4,42%	4,44%	4,12%	1,57%	58.890	30.969	20.885	19.135	15.925	13.974	11.851	10.926	9.449	9.478	8.793	3.345
2012	50,15%	8,54%	5,38%	5,10%	4,47%	4,37%	3,89%	4,07%	3,91%	4,04%	3,55%	2,54%	83.800	14.262	8.990	8.522	7.473	7.308	6.504	6.794	6.529	6.744	5.929	4.245
2013	28,36%	8,17%	5,62%	5,28%	4,78%	4,98%	4,95%	5,76%	6,93%	8,26%	10,08%	6,83%	46.034	13.258	9.122	8.565	7.757	8.077	8.037	9.358	11.257	13.408	16.366	11.092
2014	27,05%	8,80%	6,69%	6,81%	6,56%	7,03%	7,31%	8,30%	6,77%	6,28%	5,68%	2,72%	43.287	14.081	10.704	10.898	10.495	11.248	11.704	13.276	10.833	10.042	9.083	4.360
2015	26,45%	9,32%	7,06%	6,54%	5,79%	5,74%	5,71%	6,50%	6,97%	7,58%	8,65%	3,70%	41.937	14.777	11.197	10.373	9.176	9.101	9.050	10.312	11.050	12.020	13.712	5.873
2016	32,69%	8,42%	6,74%	6,77%	6,38%	6,90%	7,46%	7,91%	6,50%	4,91%	3,62%	1,72%	48.597	12.509	10.016	10.057	9.482	10.258	11.084	11.752	9.656	7.293	5.387	2.556
2017	33,99%	7,24%	5,76%	5,69%	5,61%	5,86%	6,02%	6,45%	6,50%	7,21%	6,49%	3,16%	47.839	10.188	8.109	8.008	7.900	8.253	8.470	9.083	9.146	10.144	9.135	4.450
2018	38,57%	11,10%	9,15%	7,86%	6,27%	5,57%	4,72%	4,48%	3,86%	3,77%	3,28%	1,37%	55.108	15.865	13.067	11.228	8.961	7.960	6.737	6.403	5.519	5.382	4.692	1.953
2019	37,22%	10,34%	7,93%	7,67%	7,12%	6,21%	5,26%	4,89%	4,31%	4,05%	3,22%	1,78%	54.406	15.109	11.586	11.216	10.410	9.083	7.693	7.148	6.306	5.921	4.703	2.600
2020	29,83%	5,74%	5,27%	6,59%	8,65%	9,54%	8,43%	7,29%	6,02%	6,06%	4,49%	2,07%	47.950	9.230	8.474	10.601	13.900	15.332	13.552	11.726	9.683	9.743	7.220	3.335
2021	32,57%	8,30%	6,94%	7,03%	6,67%	6,58%	5,84%	6,03%	6,27%	7,19%	5,36%	1,22%	40.153	10.237	8.552	8.671	8.228	8.118	7.204	7.431	7.729	8.864	6.606	1.505
2022	22,46%	9,10%	8,69%	8,65%	7,70%	7,56%	6,77%	7,06%	7,42%	7,48%	5,06%	2,04%	33.376	13.525	12.913	12.851	11.441	11.240	10.056	10.495	11.030	11.118	7.516	3.038



Distribuția notelor la limba <b>maternă</b> pe mediu și sex												
Mediu	% 1-4,99	% 5-5,49	% 5,5-5,99	% 6-6,49	% 6,5-6,99	% 7-7,49	% 7,5-7,99	% 8-8,49	% 8,5-8,99	% 9-9,49	% 9,5-9,99	% 10
Urban	2,63%	1,81%	1,85%	3,35%	5,23%	9,05%	10,88%	17,00%	16,32%	18,18%	12,35%	1,37%
Rural	6,11%	5,30%	4,59%	7,84%	9,60%	12,90%	13,14%	15,86%	11,56%	9,65%	3,36%	0,09%
Sex	% 1-4,99	% 5-5,49	% 5,5-5,99	% 6-6,49	% 6,5-6,99	% 7-7,49	% 7,5-7,99	% 8-8,49	% 8,5-8,99	% 9-9,49	% 9,5-9,99	% 10
Fete	1,99%	1,73%	1,69%	3,43%	5,22%	8,51%	10,62%	17,81%	17,26%	18,24%	12,39%	1,11%
Băieți	5,98%	4,55%	4,11%	6,70%	8,57%	12,57%	12,88%	15,27%	11,67%	11,61%	5,45%	0,67%



# Evaluarea Națională 2022 - Dâmbovița

*Rezultate după contestații 30 iunie 2022*

La Evaluarea Națională din județul Dâmbovița din **3.879** candidați înscriși s-au prezentat **3.675** prezența fiind de **94,7%**.

Din cei **3.675** de candidați prezenți, un număr de:

- **2.817** candidați (**76,7%**) au obținut medii mai mari sau egale cu 5
- **858** candidați (**23,3%**) au obținut medii mai mici ca 5
- nu au existat candidați cu media **10**

La proba de limbă și literatură română:

- **2.949** candidați (**80,0%**) au note peste 5
- **1** candidat a obținut nota 10

La proba de matematică:

- **2.653** candidați (**72,2%**) au note peste nota 5
- **32** candidați au obținut nota 10

Distribuția notelor pe probe de examen pentru județul Dâmbovița												
Proba	% 1-4,99	% 5-5,49	% 5,5-5,99	% 6-6,49	% 6,5-6,99	% 7-7,49	% 7,5-7,99	% 8-8,49	% 8,5-8,99	% 9-9,49	% 9,5-9,99	% 10
Limba română	20,02%	6,27%	7,30%	8,27%	7,40%	7,46%	8,03%	9,33%	11,04%	10,01%	4,85%	0,03%
Limba maternă												
Matematică	27,83%	8,46%	8,65%	8,98%	9,00%	7,59%	6,72%	6,26%	6,45%	5,52%	3,67%	0,87%

