

OLIMPIADA ȘCOLARĂ DE GEOGRAFIE  
ETAPA NAȚIONALĂ  
9 – 14 aprilie 2023

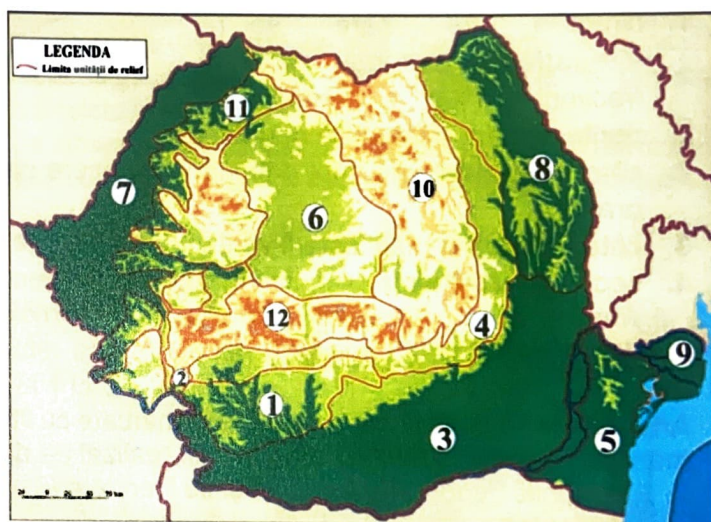
PROBA TEORETICĂ SCRISĂ  
CLASA a VIII-a

- Toate subiectele sunt obligatorii. Se acordă 10 puncte din oficiu.
- Timpul de lucru efectiv este de 3 ore.

**Subiectul I (20 puncte)**

Pe harta alăturată sunt marcate, cu numere de la 1 la 12 unități majore de relief din România.

**Scriveți**, pe foaia de concurs, litera corespunzătoare răspunsului corect pentru fiecare dintre afirmațiile de mai jos:



Sursa: <https://manuale.edu.ro/manuale/Clasa%20a%20VIII-a/Geografie/>

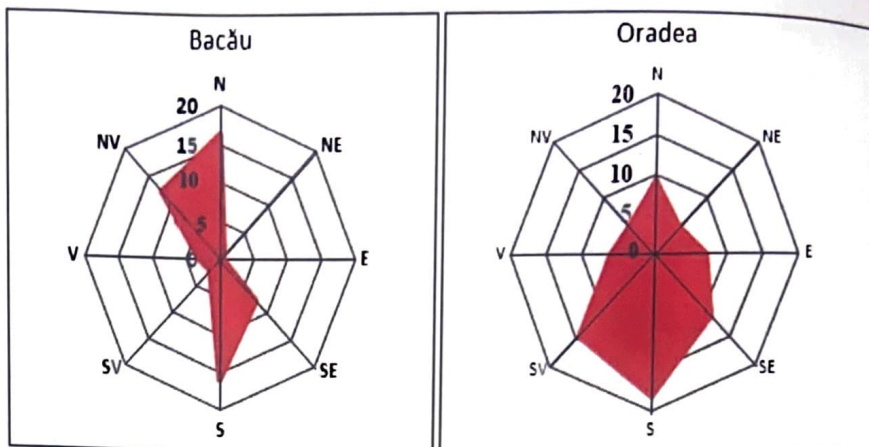
1. Orogeneza caledoniană a înălțat partea centrală a unității majore de relief marcate, pe hartă, cu numărul:  
a. 3                      b. 5                      c. 9                      d. 12
2. Obcina Mestecăniș se află situată în nordul unității de relief marcate, pe hartă, cu numărul:  
a. 4                      b. 10                      c. 11                      d. 12
3. În unitatea de relief marcată, pe hartă, cu numărul 9 sunt specifice formele de relief numite:  
a. cueste                      b. faleze                      c. grinduri                      d. peșteri
4. În unitatea de relief marcată, pe hartă, cu numărul 11 sunt specifice influențele climatice:  
a. continentale                      b. oceanice                      c. pontice                      d. scandinavo-baltice
5. Râul Bașeu străbate unitatea de relief marcată, pe hartă, cu numărul:  
a. 4                      b. 6                      c. 7                      d. 8
6. După modul de formare, Lacul Amara situat în unitatea de relief marcată, pe hartă, cu numărul 3 este:  
a. lac carstic                      b. lac de baraj natural                      c. lac hidroenergetic                      d. liman fluviatil
7. Jneapănul, ienupărul, afinul și merișorul sunt specii vegetale caracteristice în unitatea de relief marcată, pe hartă, cu numărul:  
a. 2                      b. 6                      c. 9                      d. 12
8. În unitatea de relief marcată, pe hartă, cu numărul 3 este specific animalul numit:  
a. capra neagră                      b. găinușa de alun                      c. hârciogul                      d. râsul
9. Densități medii ale populației cu valori mai mici de 15 loc/km<sup>2</sup> sunt specifice unității de relief marcate, pe hartă cu numărul:  
a. 1                      b. 4                      c. 8                      d. 9
10. În unitatea de relief marcată, pe hartă cu numărul 5 este concentrată populația de religie:  
a. greco-catolică                      b. musulmană                      c. romano-catolică                      d. reformată

**Subiectul al II-lea (16 puncte)**

În imaginile alăturate sunt două reprezentări grafice ale frecvenței medii anuale a vântului pe direcții (%) pentru două orașe ale României: Bacău, situat la confluența Bistriței cu Siretul și Oradea, situat în zona de câmpie a cursului Crișului Repede.

**Scrieți, pe foaia de concurs:**

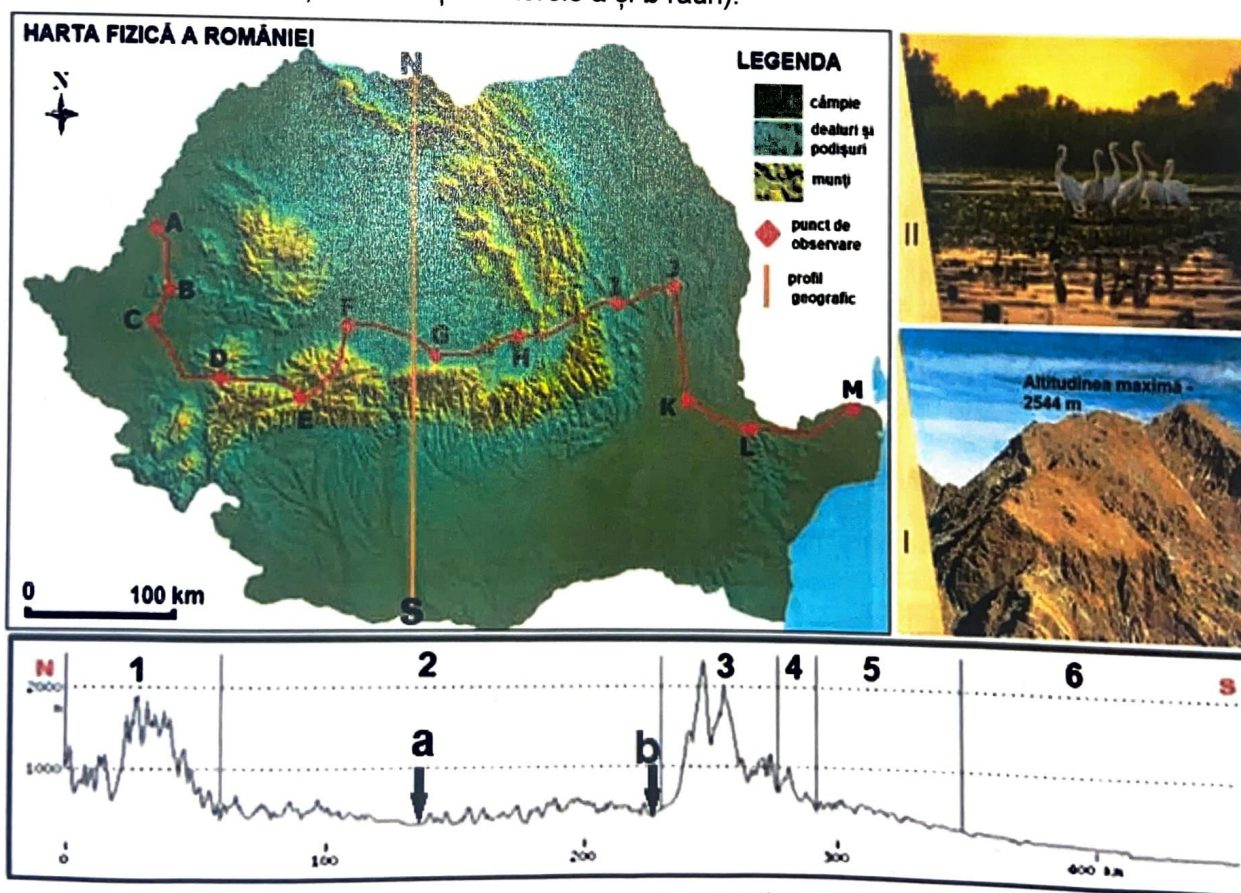
1. direcțiile pe care se înregistrează cea mai mare frecvență (%) a vântului pentru fiecare dintre cele două orașe;
2. câte un exemplu de vânt dominant în fiecare dintre regiunile în care sunt localizate cele două orașe;
3. câte un efect al manifestării vânturilor dominante pentru fiecare dintre cele două orașe;
4. sectorul cu influență climatică în care se află fiecare dintre cele două orașe.



Sursa: prelucrare după date de la Administrația Națională de Meteorologie (1961 - 2000)

**Subiectul al III-lea (20 puncte)**

Analizați harta de mai jos, pe care sunt marcate cu litere de la A la M puncte de observare, imaginile marcate cu cifre romane I și II și profilul realizat pe direcție N-S (pe care sunt marcate cu numere de la 1 la 6 unități/subunități de relief și cu literele a și b râuri).



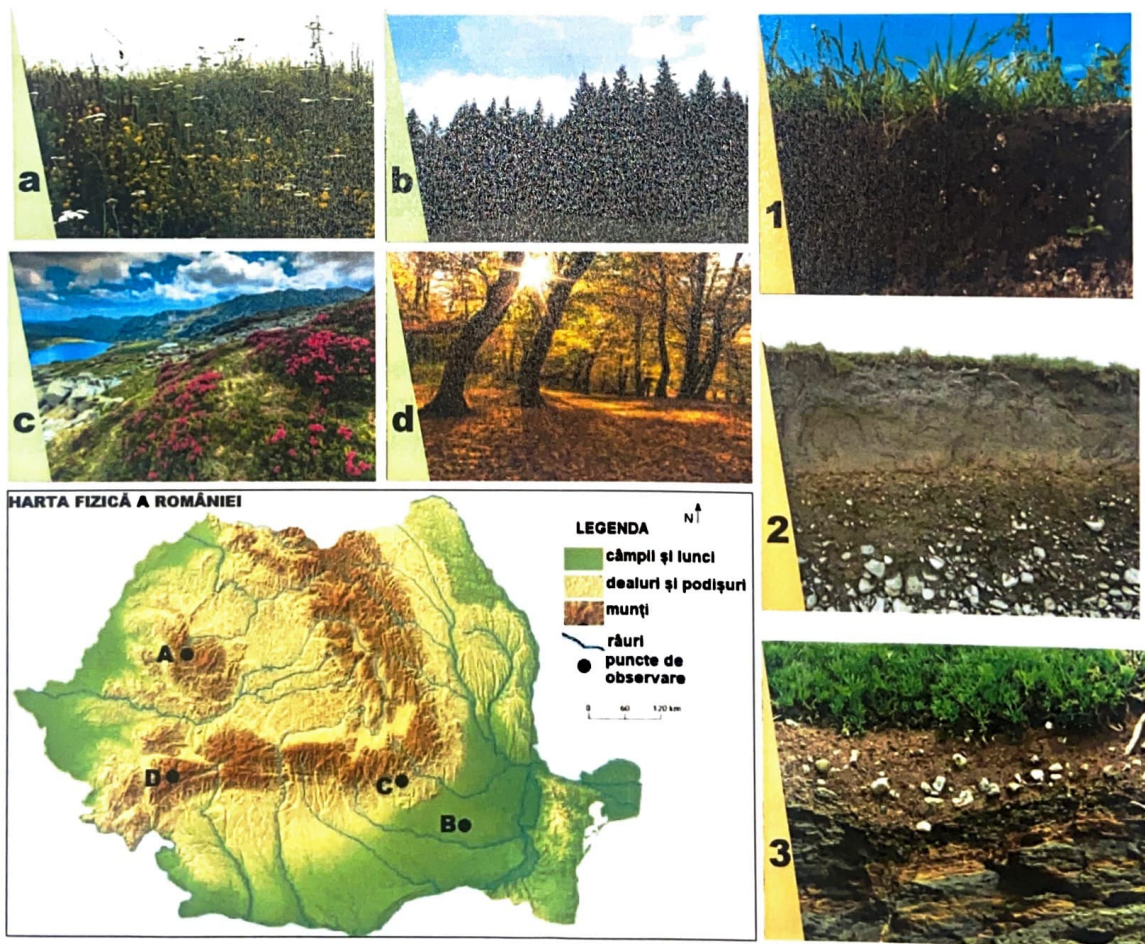
Sursa: <https://manuale.edu.ro/manuale/Clasa%20a%20a%20VII%20a/Geografie/>

**Precizați:**

1. o caracteristică comună a reliefului din arealele în care sunt situate punctele de observare marcate, pe hartă, cu literele F și J;
2. numărul din profilul N-S care corespunde munților reprezentați în imaginea marcată cu cifra I;
3. numele defileului format în Carpații Orientali de râul marcat pe profilul N-S cu litera a;
4. un factor care determină încălzirea vremii și topirea bruscă a zăpezii în arealul în care este situat punctul de observare marcat, pe hartă, cu litera G;
5. numele afluentului Siretului care străbate arealul în care este situat punctul de observare marcat, pe hartă, cu litera I;
6. numărul ce marchează pe profilul N-S, unitatea de relief în care rocile sunt dispuse în strate aproape horizontale, cu loess la partea superioară și pe alocuri cu relief de crovuri;
7. numărul ce marchează pe profilul N-S, unitatea de relief cu structură monoclinală și relief de piemont;
8. litera cu care este marcat, pe hartă, punctul de observare care se află în subunitatea de relief limitată la nord de râul Mureș și la sud de râul Bega, având aspectul unui podiș piemontan din care se înalță, izolat, măguri alcătuite din roci cristaline sau eruptive;
9. litera care marchează, pe hartă, punctul de observare localizat în unitatea de relief ale cărei aspecte sunt prezentate în imaginea marcată cu cifra II, precum și un factor care a contribuit la formarea reliefului pozitiv al acesteia.

**Subiectul al IV-lea (20 puncte)**

Imaginea de mai jos prezintă Harta fizică a României pe care sunt marcate cu litere de la A la D puncte de observare, tipuri de vegetație marcate cu litere de la a la d și aspecte ale solurilor din diferite trepte de relief, marcate cu numere de la 1 la 3.



Sursa: <https://manuale.edu.ro/manuale/Clasa%20a%20VIII-a/Geografie/>

**A. Scrieți, pe foaia de concurs:**

1. tipurile de vegetație marcate cu literele a, b, c și d;

2. asocierea corectă dintre punctele de observare marcate cu literele **A**, **B** și **C** și literele care marchează tipurile de vegetație ce pot fi observate în punctele respective, după modelul *D – e*;
3. asocierea corectă dintre punctele de observare marcate cu literele **A**, **B** și **C** și numerele care marchează tipurile de soluri specifice în unitățile de relief respective, după modelul *D – 4*;
4. câte o caracteristică pentru fiecare dintre solurile marcate cu numerele **1** și **3**.

**12 puncte**

**B. Menționați:**

1. câte două caracteristici climatice ale regiunilor în care este specific fiecare dintre tipurile de vegetație prezentate în imaginile marcate cu literele **a** și **c**;
2. două deosebiri între clima unității de relief în care este localizat punctul de observare **B** și clima unității de relief în care este localizat punctul de observare **C**.

**8 puncte**

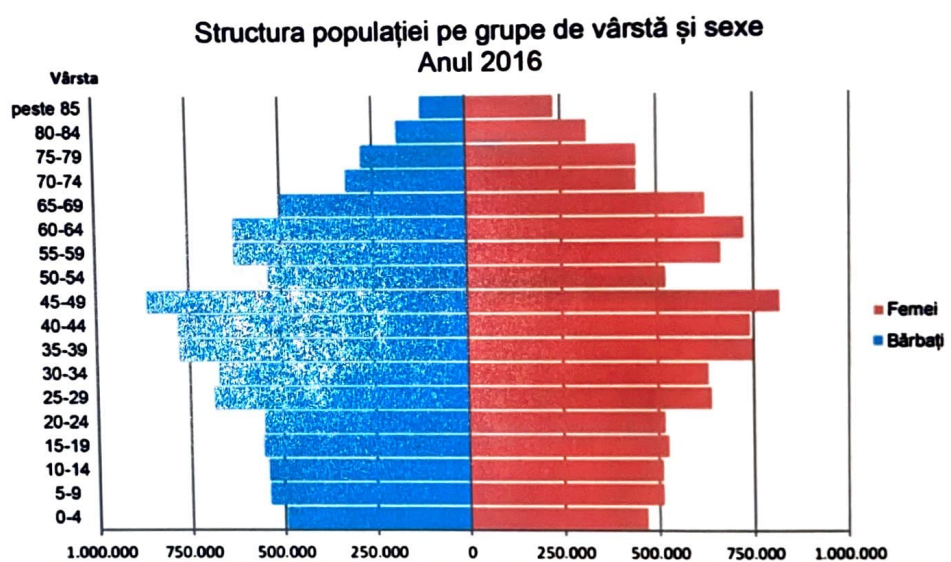
**Subiectul al V-lea (14 puncte)**

În imaginea de mai jos este o reprezentare grafică a structurii populației României, pe grupe de vârstă și sexe, pentru anul 2016.

**A. Precizați:**

1. grupa de vârstă cea mai numeroasă din populația României;
2. grupa de vârstă cu cea mai mică valoare din cadrul populației tinere, sub 15 ani;
3. numărul aproximativ al persoanelor de sex feminin cu vârsta cuprinsă între 35 și 39 ani.

**6 puncte**



Sursa: <https://edusigma.ro/manual-geografie-viii/#/page/86>

**B.**

1. Precizați tendința evoluției numerice a populației României, sugerată de forma piramidei vârstelor.
2. Prezentați două cauze ale tendinței evoluției numerice a populației României.
3. Prezentați o consecință socio-economică a tendinței evoluției numerice a populației României.

**8 puncte**