

OLIMPIADA ȘCOLARĂ DE GEOGRAFIE
ETAPA NAȚIONALĂ
9 – 14 aprilie 2023

PROBA TEORETICĂ SCRISĂ
CLASA a XII-a

- Toate subiectele sunt obligatorii. Se acordă 10 puncte din oficiu.
- Timpul de lucru efectiv este de 3 ore.

Subiectul I (20 de puncte)

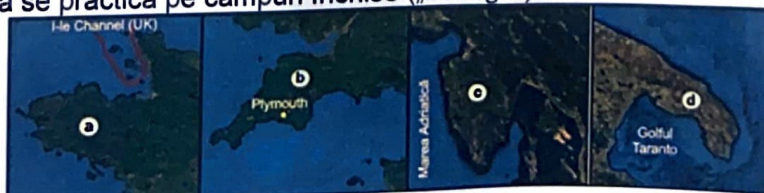
Scrieți, pe foaia de concurs, litera corespunzătoare răspunsului corect pentru fiecare dintre afirmațiile de mai jos:

- Orașele Dunkerque și Taranto au în comun faptul că sunt:
a. centre de extracție a petrolului b. centre siderurgice c. porturi fluviale d. stațiuni montane
 - Polul tehnologic Sophia Antipolis se află în apropierea orașului:
a. Barcelona b. Genova c. Nisa d. Valencia
 - Orașul situat în estul Flandrei, la confluența fluviului Escaut cu râul Lys este:
a. Anvers (Antwerpen) b. Eindhoven c. Gand (Gent) d. Groningen
 - Drumul european E85 străbate ruta:
a. Hamburg – Oradea – Cluj-Napoca – Brașov – București – Slobozia – Constanța
b. Nădlac – Arad – Sebeș – Pitești – București – Constanța
c. Stamora-Moravița – Timișoara – Craiova – București – Giurgiu – Varna – Istanbul
d. Varșovia – Lvov – Suceava – Buzău – București – Giurgiu – Sofia
 - Centrala solară din localitatea Odeillo se află în:
a. Belgia b. Franța c. Italia d. Spania
 - Pe locul fostei colonii grecești Odessos s-a dezvoltat orașul:
a. Cetatea Albă b. Orșova c. Turda d. Varna
 - Există zăcăminte de minereu de fier în Munții:
a. Ciucaș b. Gutâi c. Parâng d. Poiana Ruscă
 - Sunt adevărate afirmațiile:
a. 1 și 2 b. 1 și 3 c. 2 și 3 d. 2 și 4
- Atât în Norvegia, cât și în România:
1. clima este blândă, cu nuanțe continentale în est
 2. există râuri cu amenajări hidroenergetice
 3. se exploatează petrol off-shore
 4. un procent de sub 5% din populație lucrează în agricultură

9. Alegeți asocierea corectă a peninsulelor:

- a. 1-a, 2-c, 3-d, 4-b b. 1-b, 2-d, 3-c, 4-b
c. 1-c, 2-d, 3-b, 4-a d. 1-d, 2-a, 3-b, 4-d

1. Este situată în partea de NV a ultimului stat intrat în Uniunea Europeană.
2. Este localizată în sudul unui stat membru fondator al Uniunii Europene.
3. Are un relief format din masive hercinice joase și relativ izolate, dispuse pe două aliniamente vest-est.
4. Agricultură se practică pe câmpuri închise („bocage”).



10. Au aderat la Uniunea Europeană în anul 2004 statele:

- a. Belgia, Italia, Luxemburg, Polonia, Spania b. Cipru, Estonia, Letonia, Malta, Slovenia
 c. Cehia, Franța, Grecia, Lituania, Portugalia d. Germania, Irlanda, Slovacia, Suedia, Ungaria

Subiectul al II-lea (20 de puncte)



Aveți în vedere harta de mai sus. Precizați:

1. numele orașului în care s-a semnat în anul 1957 tratatul prin care a luat naștere Comunitatea Economică Europeană, precum și cifra cu care acesta este marcat pe hartă;
2. numele orașului marcat, pe hartă, cu cifra 4, apărut în perioada afirmării civilizației grecești;
3. numele sitului arheologic situat la 5 km de orașul Iraklion, datând din epoca minoică, considerat unul dintre cele mai vechi orașe europene;
4. numele republicii monastice situată în apropierea orașului marcat, pe hartă, cu cifra 5 (Peninsula Calcidică), centru al ortodoxiei din sud-estul Europei;
5. numele unui lac de origine vulcanică situat în unitatea de relief marcată, pe hartă, cu litera A;
6. numele orașului-stațiune balneo-maritimă marcat, pe hartă, cu cifra 8, unde se află și castelul Reginei Maria a României;
7. numele celor două orașe care formează sistemul urban-portuar marcat, pe hartă, cu cifra 6 care concentrează 1/3 din populația și economia statului în care este localizat;
8. numele vântului rece care coboară spre țărmurile Mării Adriatice, din unitatea de relief marcată, pe hartă, cu litera B;
9. numele câmpiilor marcate, pe hartă, cu literele a, d și e;
10. litera cu care este marcată, pe hartă, câmpia unde sunt amenajate cele mai mari suprafețe cultivate cu orez din Europa;
11. numele orașelor marcate, pe hartă, cu cifrele 1, 2 și 3 precum și denumirea generică primitivă de regiunea industrială formată din aceste orașe;
12. numele orașelor cu funcție cultural-istorică marcate, pe hartă, cu cifrele 9 și 10;
13. numele vulcanilor marcați, pe hartă, cu cifrele romane I și II.

Subiectul al III-lea (20 de puncte)

Pe harta alăturată sunt marcate, cu litere, unități și subunități de relief și cu cifre, elemente de hidrografie.

1. Precizați:

- numele subunităților de relief marcate, pe hartă, cu literele A și B;
- numele râurilor marcate, pe hartă, cu cifrele 1, 2 și 3;
- numele lacului marcat, pe hartă, cu cifra 5;
- tipul genetic de lac în care se varsă râul marcat, pe hartă, cu cifra 4;
- tipul genetic și numele grindului marcat, pe hartă, cu litera a;
- două funcții ale satelor din unitatea de relief marcată, pe hartă, cu litera C.

2. Pentru subunitatea de relief marcată, pe hartă, cu litera A, menționați:

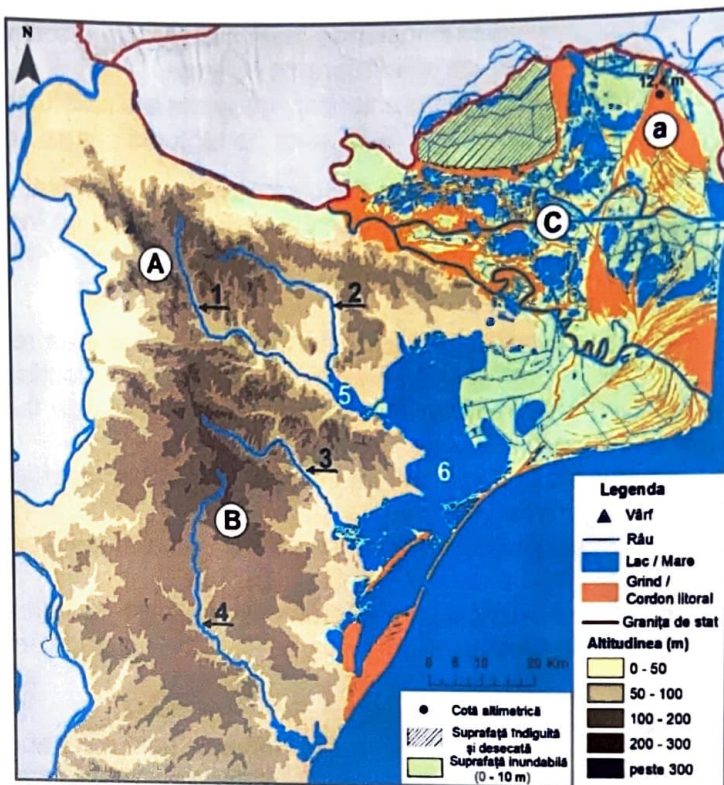
- numele orogenezei în care s-a format;
- altitudinea maximă și numele vârfului în care se înregistrează.

3. Pentru subunitatea de relief marcată, pe hartă, cu litera B, precizați:

- numele orogenezei în care s-a format;
- numele celor două falii care delimitează această subunitate de relief.

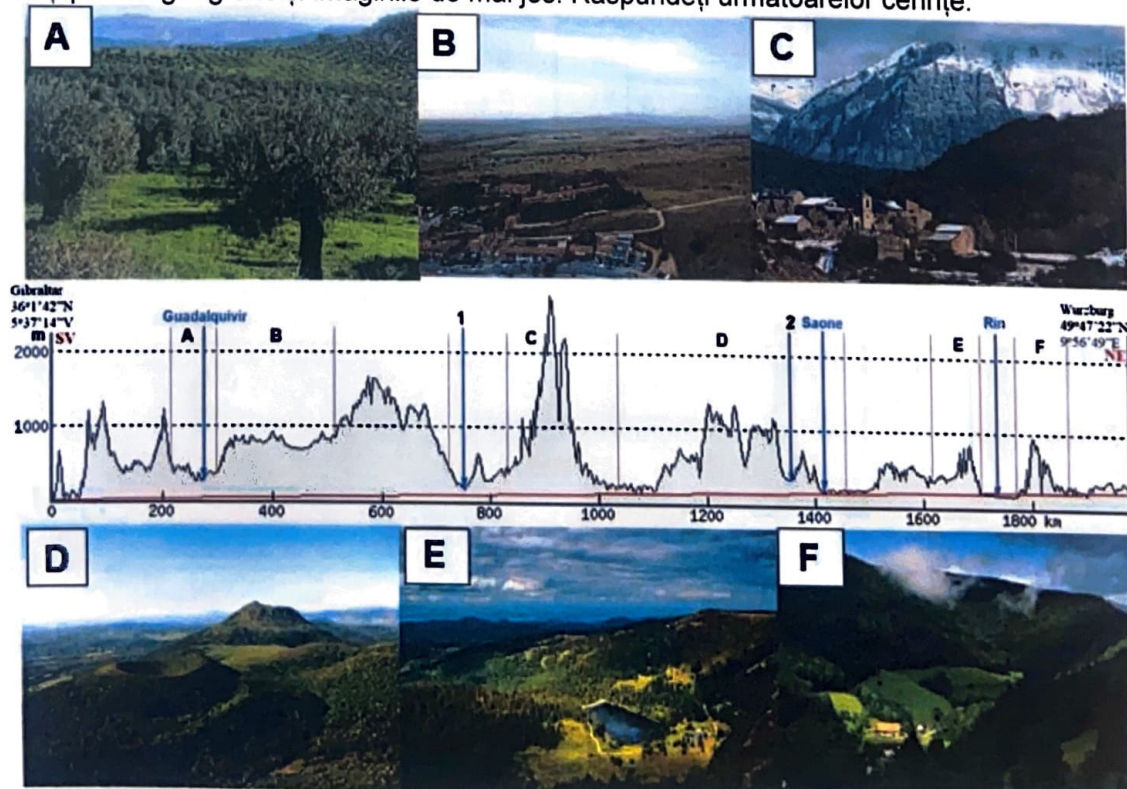
4. Prezentați:

- modul de formare a complexului de lacuri marcat, pe hartă, cu cifra 6;
- modul de formare a unității de relief marcate, pe hartă, cu litera C.



Subiectul al IV-lea (20 de puncte)

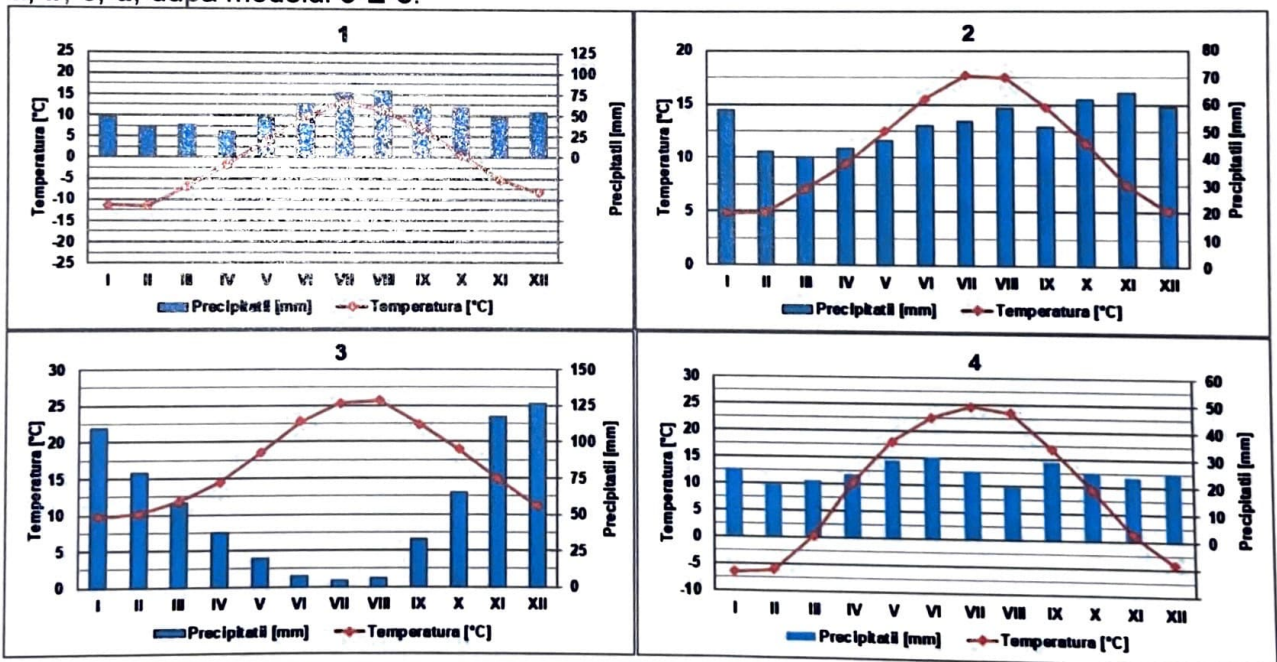
Analizați profilul geografic și imaginile de mai jos. Răspundeți următoarelor cerințe:



- Precizați numele unităților de relief marcate, pe profil și în imagini, cu literele A, B, C, D, E și F.
- Pentru unitatea de relief marcată cu litera C:
 - prezentați două caracteristici generale ale reliefului;
 - precizați numele a două state pe teritoriul cărora se desfășoară.
- Pentru unitatea de relief marcată cu litera D, precizați:
 - altitudinea maximă și numele vârfului în care se înregistrează;
 - numele orogenezei în care s-a format.
- Precizați:
 - numele peninsulei unde sunt situate unitățile de relief marcate cu literele A și B, precum și al capului ce reprezintă extremitatea vestică a continentului, situat în această peninsulă;
 - forma de relief tectono-structural străbătută de fluviul Rin între unitățile de relief marcate cu literele E și F;
 - numele fluviului marcat cu cifra 1, știind că aparține bazinului mediteranean, precum și tipul de gură de vărsare;
 - numele fluviului marcat cu cifra 2, știind că este cel mai lung fluviu din Franța și izvorăște din unitatea de relief marcată cu litera D;
 - numele fluviului care izvorăște din unitatea de relief marcată cu litera F;
 - numele orașului situat pe valea fluviului Rin, unde se află una dintre instituțiile Uniunii Europene.

Subiectul al V-lea (10 puncte)

- Explicați faptul că fiordurile din Norvegia sunt navigabile tot timpul anului.
- Realizați asocierea corectă între fiecare dintre diagramele climatice notate cu cifrele 1, 2, 3, 4, tipurile de vegetație din imaginile notate cu literele A, B, C, D și tipurile de sol notate cu literele a, b, c, d, după modelul 5-E-e.



a. cernoziom

b. sol brun

c. sol de tundră

d. terra rossa