

## TEST DE EVALUARE ÎNȚIALĂ

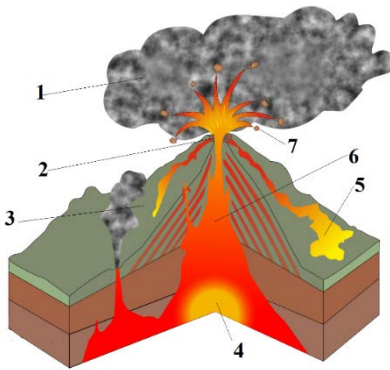
### Disciplina Geografie

Clasa a IX-a învățământ liceal (toate filierele)

- Pentru rezolvarea corectă a cerințelor se acordă 90 puncte. Din oficiu se acordă 10 puncte.
- Timpul efectiv de lucru este de 50 de minute.
- Rezolvarea subiectelor se face pe o foaie separată (foaie de test).

Subiectul I \_\_\_\_\_ 14 puncte

În imaginea de mai jos este reprezentat schematic un aparat vulcanic. Identifică după descriere fiecare element sau produs al activității vulcanice. Scrie, pe foaia de test, cifra cu care acestea sunt marcate în imagine, după modelul h-8.



- a. canalul de evacuare a materialelor expulzate ...
- b. fragmente foarte fine de lavă și cenușă vulcanică ...
- c. magmă topită care se consolidează în timp ...
- d. adâncitură în formă de pâlnie pe unde sunt eliminate materiale vulcanice ...
- e. sursa de alimentare cu magmă a vulcanului ...
- f. bucăți mari de lavă întărită ...
- g. materie topită, la temperaturi foarte ridicate, care ajunge la suprafața scoarței terestre ...

Subiectul II \_\_\_\_\_ 10 puncte



În imaginile alăturate sunt marcate cu litere de la a la f, fenomene naturale de risc (climatice, hidrologice și biogeografice).

1. identificați fenomenele din imaginile alăturate;
2. precizați patru activități prin care oamenii ar putea contribui la protecția mediului înconjurător.

Subiectul III \_\_\_\_\_ 14 puncte

Completează informațiile de mai jos cu răspunsurile corecte. Scrie răspunsurile pe foaia de test.

1. În faza de Lună Nouă, când Luna se află între Soare și Pământ, aceasta poate împiedica lumina Soarelui să ajungă pe Pământ și astfel se produce o eclipsă de ...
2. Iarna și la începutul primăverii, în regiunile montane, datorită supraîncărcării versanților cu zăpadă, există pericolul producerii de ...
3. La 22 iunie, razele solare cad perpendicular pe Tropicul Racului, luminând mai puțin emisfera ...
4. La creșteri mai mari ale debitelor râurilor se produc revărsări și ...
5. Pot fi valorificate pentru încălzirea serelor și a locuințelor, apele ...
6. Vasul britanic „Titanic” s-a scufundat la sud de insula Newfoundland deoarece s-a lovit de un ...
7. Resturile de plante și animale, prin descompunere, duc la formarea humusului ce asigură ... solului.

**Subiectul IV** \_\_\_\_\_ **12 puncte**

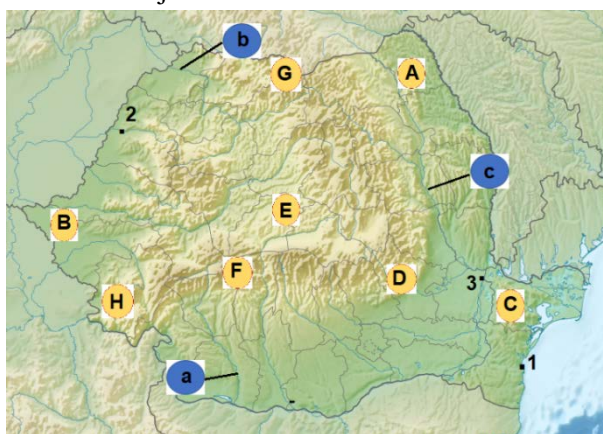
Utilizează informațiile din tabel pentru a rezolva următoarele cerințe pe foaia de test:

Fluviu	Suprafața (km <sup>2</sup> )	Debit mediu m <sup>3</sup> /s	Lungimea (km)
Amazon	7.050.000	219.756	6.440
Nil	3.400.000	2.830	6.690
Yangtze	1.808.500	23.000	6.300

- ordonează crescător fluviile din tabel, în funcție de suprafața bazinului hidrografic;
- ordonează descrescător fluviile din tabel, în funcție de debitul mediu;
- numește țara străbătută în cursul inferior de fluviul cu cea mai mare lungime;
- numește țara pe teritoriul căreia curge fluviul cu cel mai mare bazin hidrografic de pe glob;
- explicați diferența dintre debitul mediu al Amazonului și debitul mediu al Nilului.

**Subiectul V** \_\_\_\_\_ **32 puncte**

Harta de mai jos se referă la subiectele A – C. Pe hartă sunt marcate unități de relief cu litere de la A la H, orașe cu cifre de la 1 la 3 și râuri cu litere de la a la c.



**A. Scrie, pe foaia de test, asocierile corecte** dintre unitățile majore de relief, menționate în coloana A, și diviziunile acestora marcate cu litere pe harta alăturată, menționate în coloana B, după modelul 8-i. **14p**

A	B
1. Carpații Meridionali	a. A
2. Carpații Orientali	b. B
3. Câmpia de Vest	c. C
4. Depresiunea Colinară a Transilvaniei	d. D
5. Podișul Dobrogei	e. E
6. Podișul Moldovei	f. F
7. Subcarpații României	g. G
	h. H

**B. Scrie, pe foaia de test, răspunsurile corecte care completează afirmațiile de mai jos:**

- Râul marcat pe hartă cu litera **b** se numește ...
- Munți formați în orogeneza hercinică se găsesc în unitatea de relief marcată, pe hartă, cu litera ...
- Orașul Craiova este străbătut de râul marcat pe hartă cu litera ...

**6p**

**C. Scrie pe foaia de test:**

- Două argumente pentru a susține afirmația: „Orașul marcat pe hartă cu numărul **1** este cel mai important oraș din Podișul Dobrogei”.
- Patru deosebiri între relieful unității marcate pe hartă cu litera **B** și relieful unității marcate pe hartă cu litera **H**. Deosebirile se pot referi la oricare dintre următoarele elemente de relief: modul de formare, tipuri de roci, altitudini, tipuri de relief, orientarea culmilor, fragmentare.

**8p**

**Subiectul VI** \_\_\_\_\_ **8 puncte**

Asociază imaginile orașelor-capitală europene de mai jos, cu litera corespunzătoare râului care le traversează.

- a. Dunărea    b. Sena    c. Tamisa    d. Tibru



**TEST DE EVALUARE INIȚIALĂ**  
**BAREM DE EVALUARE SI DE NOTARE**

**Disciplina Geografie**

**CLASA a IX-a liceu**

- Se punctează oricare alte formulări/ modalități de rezolvare corectă a cerințelor.
- Nu se acordă punctaje intermediare, altele decât cele precizate explicit prin barem. Nu se acordă fracțiuni de punct.
- Se acordă 10 puncte din oficiu. Nota finală se calculează prin împărțirea la 10 a punctajului total acordat.

**Subiectul I: ..... 14 puncte**

Se acordă **14 puncte**, câte **2p** pentru fiecare răspuns corect:

a. 6; b. 1; c. 3; d. 2; e. 4; f. 7; g. 5.

**Total (a+b+c+d+e+f+g) = 14 puncte**

**Subiectul II: ..... 10 puncte**

Se acordă **10 puncte**, astfel:

**1. 6p**, câte **1p** pentru fiecare răspuns corect:

a. întâlnire cu animale sălbatice;      b. inundații;      c. seceta;  
d. incendii de vegetație;      e. tornada;      f. viscol.

**2. 4p**, câte **1p** pentru fiecare activitate prin care oamenii ar putea contribui la protecția mediului înconjurător.

**Total (1+2) = 10 puncte**

**Subiectul III: ..... 14 puncte**

Se acordă **14 puncte**, câte **2p** pentru fiecare răspuns corect, astfel:

1. Soare; 2. avalanșe (de zăpadă); 3. sudică (australă); 4. inundații/viituri; 5. termale;  
6. aisberg/iceberg; 7. fertilitatea.

**Total (1+2+3+4+5+6+7) = 14 puncte**

**Subiectul IV: ..... 12 puncte**

Se acordă **10 puncte**, astfel:

- a. **3p**, câte **1p** pentru ordonarea corectă: Yangtze - Nil - Amazon;
- b. **3p**, câte **1p** pentru ordonarea corectă: Amazon – Yangtze - Nil;
- c. **2p** pentru răspunsul corect: Egipt;
- d. **2p** pentru răspunsul corect: Brazilia;
- e. **2p** pentru explicarea corectă a diferenței de debit între fluviile Amazon și Nil.

**Total (a+b+c+d+e) = 12 puncte**

**Subiectul V: ..... 32 puncte**

Se acordă **36 puncte**, astfel:

**A. 14p**, câte **2p** pentru fiecare asociere corectă: 1. f; 2. g; 3. b; 4. e; 5. c; 6. a; 7. d.

**B. 6p**, câte **2p** pentru fiecare răspuns corect: 1. Someș; 2. C; 3. a.

**C. a. câte 2p** pentru fiecare argument corect menționat privind importanța orașului Constanța (2x2=4p)

b. câte **2p** pentru fiecare deosebire menționată corect, între relieful Câmpiei de Vest și relieful Munților Banatului. (4x2=8p)

**Total (A+B+C) = 32 puncte**

**Subiectul VI: ..... 8 puncte**

Se acordă **8 puncte**, câte **2p** pentru fiecare asociere corectă:

1 – a    2 – d    3 – b    4 – c

**Total VI = 8 puncte**

**TOTAL SUBIECTE (I+II+III+IV+V+VI) = 90 puncte**

**OFICIU = 10 PUNCTE**

**TOTAL = 100 PUNCTE**

**Testul 2**

**2.5.1. Matricea de specificații pentru instrumentul de evaluare aplicat la testul inițial – Geografie - pentru clasa a IX-a liceu**

<b>Competențe</b>  <b>Unități de conținut</b>	1.1. Utilizarea terminologiei științifice și disciplinare specifice (concepte, noțiuni) pentru prezentarea unei informații pertinente	2.2. Formalizarea informațiilor	3.1. Analiza interacțiunilor dintre elementele naturale	3.2. Sesizarea unor succesiuni de procese naturale	4.1. Citirea și interpretarea informației grafice și cartografice	4.5. Construirea unui text structurat utilizând o informație cartografică sau grafică	5.4. Utilizarea unor metode și tehnici simple, specifice diferitelor discipline științifice, pentru analiza unor elemente ale climei, hidrografiei și învelișului biogeografic în contextul mediului înconjurător	<b>Total</b>
Măsurarea și reprezentarea spațiului terestru	-	-	-	-	2p (I.A.1) 2p (I.A.2) 2p (I.A.3)	-	-	<b>6 puncte</b> <b>(6,67%)</b>
Relieful terestru	-	3p (II.B.2.a)	5p (I.B.1) 5p (I.B.2) 5p (I.B.3)	-	-	-	2p (I.A.5) 2p (II.B.1.a) 4p (II.B.1.b) 2p (II.B.1.c)	<b>28 puncte</b> <b>(31,11%)</b>
Atmosfera	5p (I.B.5)	1p (II.B.2.b)	-	2p (II.C.2.c)	-	-	-	<b>8 puncte</b> <b>(8,89%)</b>
Hidrosfera	10p (II.C.1) 3p (II.C.2.b) 5p (I.B.4) 5p (I.B.6)	1p (II.B.2.c)	-	3p (II.C.2.a)	2p (I.A.4) 2p (II.A.1.a) 2p (II.A.1.b) 2p (II.B.1.d)	4p (II.A.3)	2p (II.A.2)	<b>41 puncte</b> <b>(45,55%)</b>
Vegetația și solurile pe Terra	5p (I.B.7)	1p (II.B.2.d) 1p (II.B.2.e)	-	-	-	-	-	<b>7 puncte</b> <b>(7,78%)</b>
<b>Total</b>	<b>33 puncte</b> <b>(36,67%)</b>	<b>7 puncte</b> <b>(7,78%)</b>	<b>15 puncte</b> <b>(16,67%)</b>	<b>5 puncte</b> <b>(5,55%)</b>	<b>14 puncte</b> <b>(15,56%)</b>	<b>4 puncte</b> <b>(4,44%)</b>	<b>12 puncte</b> <b>(13,33%)</b>	<b>90 puncte</b> <b>(100%)</b>

## TEST DE EVALUARE ÎNȚĂLĂ

### Disciplina Geografie

#### Clasa a IX-a învățământ liceal (toate filierele)

- Pentru rezolvarea corectă a tuturor cerințelor din Partea I și din Partea a II-a se acordă 90 de puncte. Din oficiu se acordă 10 puncte.
- Timpul efectiv de lucru este de 45 de minute.
- Rezolvarea subiectelor se face pe o foaie separată.

#### PARTEA I (45 de puncte)

A. Pe harta alăturată este reprezentată poziția geografică a României în Europa. Pe baza acestei hărți, scrie pe foaia de test:

1. numele punctului geografic extrem nordic al continentului Europa;
2. distanța marcată, pe hartă, în kilometri, dintre centrul României și Capul Roca;
3. distanța marcată, pe hartă, în kilometri, dintre centrul României și Insula Creta;
4. numele unei mări care formează limita dintre Europa și Asia;
5. numele unei câmpii din România.

**10 puncte**



B. Scrie, pe foaia de test, litera corespunzătoare răspunsului corect pentru fiecare dintre afirmațiile de mai jos:

1. Circurile și văile glaciare sunt rezultatul eroziunii exercitate de:  
a. apele curgătoare      b. ghețari      c. precipitații      d. vânt      **5 puncte**
2. Face parte din categoria rocilor sedimentare:  
a. granitul      b. bazaltul      c. nisipul      d. șistul cristalin      **5 puncte**
3. Din relieful carstic fac parte:  
a. crovurile      b. domurile gazeifere      c. grindurile      d. peșterile      **5 puncte**
4. Înainte de a fi inundată, Platforma continentală a Mării Negre a fost o regiune de:  
a. câmpie      b. dealuri      c. munte      d. podiș      **5 puncte**
5. Prin așezarea sa geografică, România prezintă un climat:  
a. temperat continental      b. temperat oceanic      c. subpolar      d. subtropical      **5 puncte**
6. La altitudini de peste 2.000 m, la latitudinea țării noastre, există lacuri de tip:  
a. glaciari      b. iazuri      c. lagune      d. vulcanici      **5 puncte**
7. Solurile specifice zonelor de câmpie din România fac parte din clasa:  
a. argiluvisoluri      b. cambisoluri      c. molisoluri      d. spodosoluri      **5 puncte**

## PARTEA a II-a (45 de puncte)

A. Reprezentarea grafică alăturată prezintă evoluția debitelor medii lunare ale râului Mureș în anul 2019. Pe abscisă sunt trecute lunile anului.

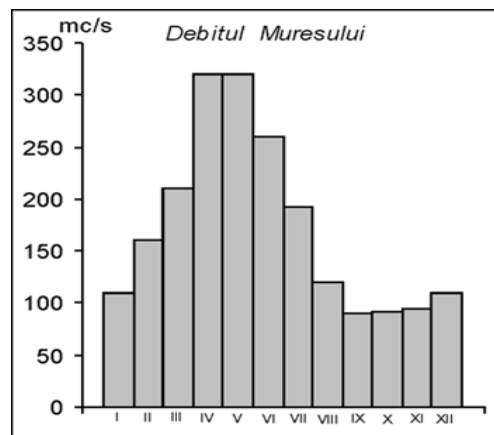
1. Scrie pe foaia de test:

a. valoarea maximă a debitului mediu lunar, precum și o lună în care se înregistrează;

b. valoarea minimă a debitului mediu lunar, precum și luna în care se înregistrează.

2. Calculează și scrie, pe foaia de test, diferența dintre debitul înregistrat de râul Mureș în luna martie și cel înregistrat în luna decembrie.

3. Scrie, pe foaia de test, două cauze ale debitelor lunare mari înregistrate primăvara.



10 puncte

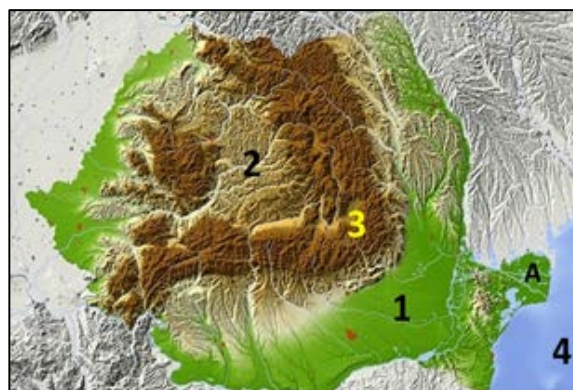
B. În imaginea alăturată este reprezentat teritoriul României. Pe baza acestei imagini, scrie pe foaia de test:

a. forma de relief litoral marcată, în imagine, cu litera A.

b. numele unităților majore de relief marcate, în imagine, cu cifrele 1, și 2.

c. numele celei mai mari depresiuni intramontane situate în unitatea de relief marcată, pe hartă, cu cifra 3.

d. numele mării marcate, în imagine, cu cifra 4.



10 puncte

(sursa [www.ceccarbusinessmagazine.ro](http://www.ceccarbusinessmagazine.ro), cu modificări)

2. Caracterizează o unitate majoră de relief din România, la alegere, precizând:

a. trei aspecte specifice ale reliefului;

b. numele unui etaj climatic specific;

c. numele unui râu care traversează sau limitează unitatea de relief;

d. o zonă sau un etaj de vegetație;

e. un tip sau o clasă de sol specifică.

7 puncte

C. 1. În coloana A sunt menționate continente, iar în coloana B sunt precizate denumirile unor fluvii ce străbat aceste continente. Scrie, pe foaia de test, asocierile corecte dintre fiecare număr din coloana A și litera corespunzătoare din coloana B.

Notă: fiecărui element din coloana A îi corespunde un singur element din coloana B.

A	B
1. Africa	a. Amazon
2. America de Nord	b. Darling
3. America de Sud	c. Gange
4. Asia	d. Mississippi
5. Europa	e. Nil
	f. Volga

10 puncte

2. a. Precizează trei cauze care au determinat creșterea consumului de apă la nivel global, în perioada contemporană.

b. Explică ce se înțelege prin faptul că România este o țară pontică.

c. Prezintă doi factori care determină existența mai multor zone de climă pe glob.

8 puncte

## TEST DE EVALUARE INIȚIALĂ

### Disciplina Geografie

#### Clasa a IX-a

#### BAREM DE EVALUARE SI DE NOTARE

- Se punctează oricare alte formulări/ modalități de rezolvare corectă a cerințelor.
- Nu se acordă punctaje intermediare, altele decât cele precizate explicit prin barem. Nu se acordă fracțiuni de punct.
- Se acordă 10 puncte din oficiu. Nota finală se calculează prin împărțirea la 10 a punctajului total acordat.

#### **PARTEA I (45 de puncte)**

A. Se acordă 10 puncte astfel:

1. Capul Nord – 2 puncte;
2. 2 800 km – 2 puncte;
3. 1 050 km – 2 puncte;
4. Marea Mediterană sau Marea Neagră – 2 puncte;
5. numele unei câmpii din România (ex.: Câmpia Română, Câmpia de Vest) – 2 puncte;

**Total A (1+2+3+4+5) = 10 puncte**

B. Se acordă câte 5 puncte pentru fiecare răspuns corect.

1. b;            2. c;            3. d;            4. a;            5. a;            6. a;            7. c.

**Total B (1+2+3+4+5+6+7) = 35 puncte**

**TOTAL PARTEA I (A+B) = 45 puncte**

#### **PARTEA a II-a (45 de puncte)**

A. Se acordă 10 puncte astfel:

1. a. valoarea maximă a debitului mediu lunar (orice valoare cuprinsă între 310 m<sup>3</sup>/s și 340 m<sup>3</sup>/s) – 1 punct;  
- luna aprilie sau mai (se acceptă și luna a IV-a sau a V-a) – 1 punct.

**Total a = 2 puncte**

- b. valoarea minimă a debitului mediu lunar (orice valoare cuprinsă între 80 m<sup>3</sup>/s și 110 m<sup>3</sup>/s) – 1 punct;  
- luna septembrie (se acceptă și luna a IX-a) – 1 punct.

**Total b = 2 puncte**

**Total 1 (a+b) = 4 puncte**

2. orice valoare cuprinsă între 70 m<sup>3</sup>/s și 100 m<sup>3</sup>/s – 2 puncte;
3. prezentarea a două cauze ale debitelor lunare cele mai mari înregistrate primăvara pe râul Mureș (ex.: topirea zăpezii, cantitatea mare de precipitații, creșterea temperaturii ce determină topirea zăpezii etc.) – 4 puncte  
(2 cauze x 2 puncte = 4 puncte);

**Total A (1+2+3) = 10 puncte**

B. Se acordă 17 puncte astfel:

- 1.a. deltă – 2 puncte
- b. 1 – Câmpia Română – 2 puncte  
2 – Podișul Transilvaniei (Depresiunea Colinară a Transilvaniei) - 2 puncte
- c. Depresiunea Brașov – 2 puncte
- d. Marea Neagră – 2 puncte

**Total 1 (a+b+c+d) = 10 puncte**

2. Se acordă **7 puncte** astfel:

a. trei aspecte ale reliefului (*ex.: modul de formare, altitudinile medii, altitudinile maxime, altitudinile minime, alcătuire petrografică, tipuri sau forme de relief, fragmentare, orientarea culmilor sau văilor etc.*) - **3 puncte**  
(**3 aspecte x 1 punct = 3 puncte**)

b. numele unui etaj climatic specific – **1 punct**

c. numele unui râu care traversează sau limitează unitatea de relief – **1 punct**

d. o zonă sau un etaj de vegetație – **1 punct**;

e. o clasă sau un tip de sol – **1 punct**.

**Total 2 (a+b+c+d+e) = 7 puncte**

**Total B (1+2) = 17 puncte**

C. Se acordă **18 puncte** astfel:

1. Se acordă câte **2 puncte** pentru fiecare asociere corectă astfel:

1 – e (Africa – Nil)

2 – d (America de Nord – Mississippi)

3 – a (America de Sud – Amazon)

4 – c (Asia – Gange)

5 – f (Europa – Volga)

**Total 1 = 10 puncte**

2. Se acordă **8 puncte** astfel:

a. precizarea a trei cauze care au determinat creșterea consumului de apă la nivel global, în perioada contemporană (*ex.: creșterea numărului de locuitori, dezvoltarea industriei, creșterea suprafețelor irigate, extinderea orașelor etc.*) – **3 puncte** (**3 cauze x 1 punct = 3 puncte**)

b. explicarea a ce se înțelege prin faptul că România este o țară pontică (*ex.: are ieșirea la Marea Neagră, utilizează resursele de pește din Marea Neagră, exploatează resursele de petrol din Marea Neagră etc.*) – **3 puncte**;

c. prezentarea a doi factori care determină existența mai multor zone de climă pe glob (*ex.: forma Pământului determină o încălzire inegală a suprafeței terestre, înclinarea axei terestre față de planul orbitei determină un unghi de incidență al razelor solare cu suprafața terestră diferit în funcție de latitudine, mișcarea de revoluție a Terrei determină formarea anotimpurilor fapt ce duce la formarea mai multor zone de căldură etc.*) – **2 puncte** (**1 factor x 1 punct = 2 puncte**).

**Total 2 (a+b+c) = 8 puncte**

**Total C (1+2) = 18 puncte**

**TOTAL PARTEA a II-a (A+B+C) = 45 puncte**

**TOTAL (PARTEA I + PARTEA a II-a) = 90 puncte**

**Oficiu = 10 puncte**

**TOTAL TEST ÎNIȚIAL = 100 puncte**