


Cât valorează educația?
O perspectivă critică asupra rolului educației în
incluziunea și reziliența financiară



GRADUL DE ALFABETIZARE FINANCIARĂ
în rândul populației adulte, urbane, din România

Dr. Romulus OPRICA



București, Banca Națională a României
30 Oct 2023



PREMISA:

* nivelul de alfabetizare financiară în România este de 8%, cel mai mic din Europa sau că peste 50% dintre români întâmpină dificultăți financiare în viața de zi cu zi

OBIECTIVE:

- * analiza generală a percepției asupra educației financiare din România, cu informații esențiale despre piața
- * evaluarea nivelului de încredere în instrumentele și instituțiile financiar-bancare și în diversele forme de investiții
- * identificarea gradului de utilizare a instrumentelor financiar-bancare și a comportamentului financiar
- * identificarea percepțiilor legate de resursele financiare (bani, investiții, bunuri, etc)
- * definirea profilurilor socio-demografice în funcție de atitudinile manifestate în raport cu instrumentele financiare
- * analiza contextului cultural legat de bani și instrumente financiar-bancare

I

- * comportament
- * percepții
- * atitudini
- * așteptări

II

- * Global Findex Questionnaire, World Bank
- * OECD PIAAC test pentru Financial Literacy la adulți
- * OECD, PISA
- * OECD, Measuring Financial Literacy: Questionnaire and Guidance Notes for Conducting an Internationally Comparable Survey of Financial Literacy

METODOLOGIA

CAWI, panel

15 mai – 10 iunie

18 – 65 ani

peste 2800 de interogări

eșantion ponderat: 1143 de subiecți

marjă de eroare: $\pm 2.85\%$

reprezentativitate socio-demografică a populației studiate:

- * 62.7% din populația generală a țării,
- * ~70% din populația activă
- * responsabilă de producerea a cel puțin 75% din PIB-ul României

BrandBerry | cercetari de piata online

Surveys → Provocări financiare (351512) → Responses and statistics

> Summary Display responses Data entry Statistics

Security update! A security update is available. Click here to use Cor

Time statistics

19	2952.25	4:1
20	3363.75	4:1

Interview time
Average interview time: 32 min. 59 sec.
Median: 30 min. 0 sec.

peste 1,455 de ore (87,405.83
minute) din partea
respondenților

cca 350 de ore de documentare,
cercetare și analiza datelor

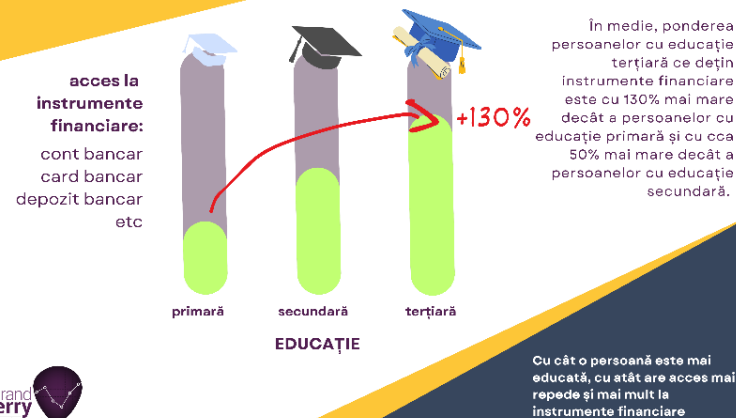
cont bancar: 80.7%
card bancar de debit: 70%
online banking: 70%

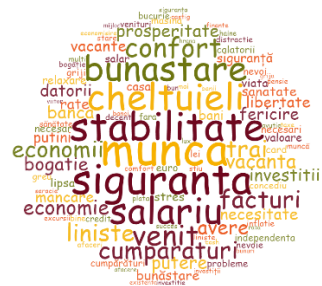
card bancar de credit: 33%
cont de investiții: 12%
pensie privată: 21%
asigurare de viață privată: 23%

monede virtuale 40% (2022 IPSOS) => 10%

ponderea celor cu educație primară ce au achiziționat monede virtuale >> cu 50% mai mare decât a celor cu educație terțiară.

EDUCAȚIA ESTE PREDICTOR DE INCLUZIUNE FINANCIARĂ





Cum procedați? alegeți variantele care vi se potrivesc

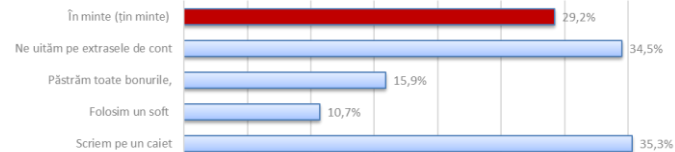
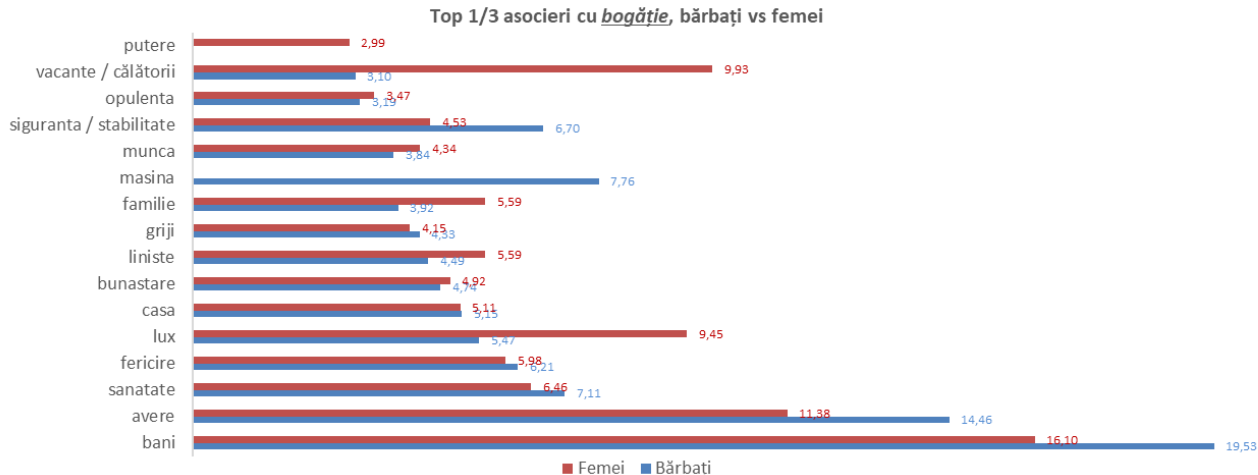


Fig. Grafic text asocieri cuv. „bani”, top-of-mind & all



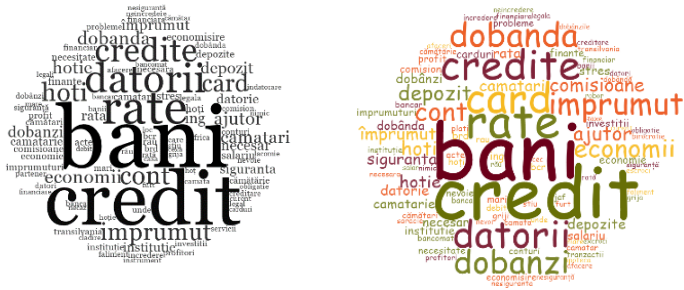
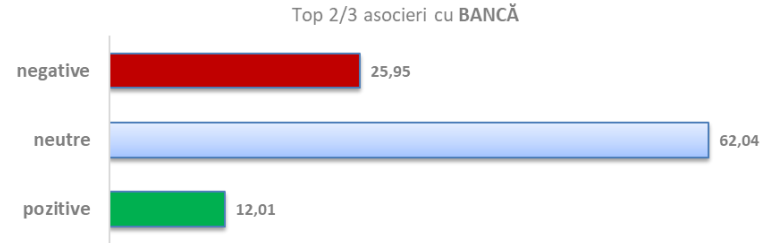


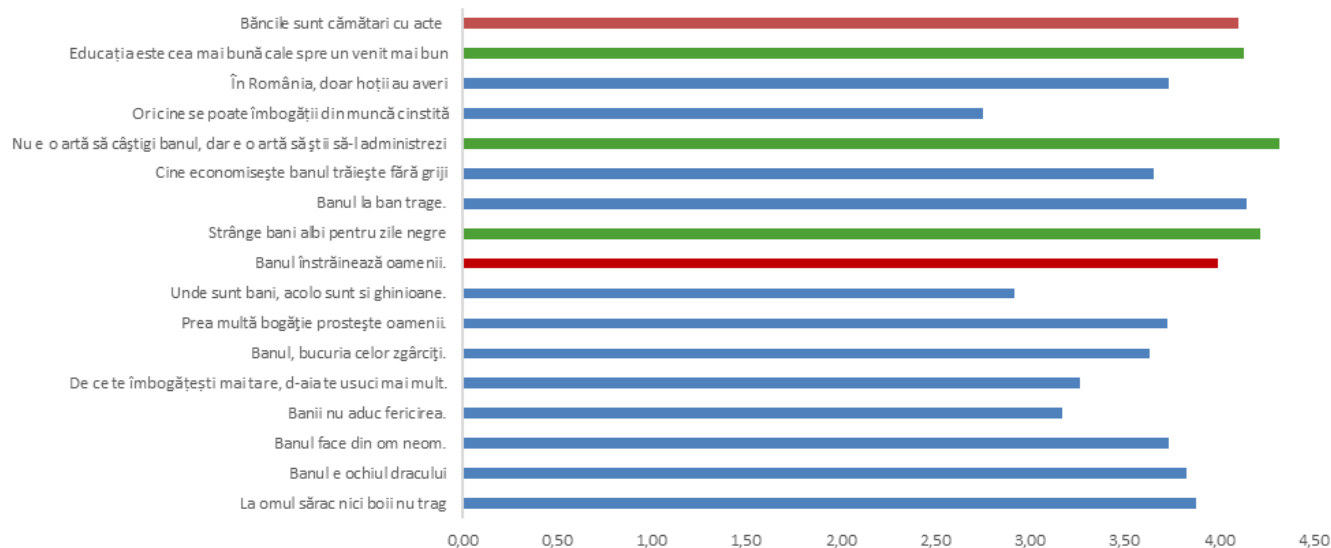
Fig. Grafic text asocieri cuv. „bancă”, top-of-mind & all



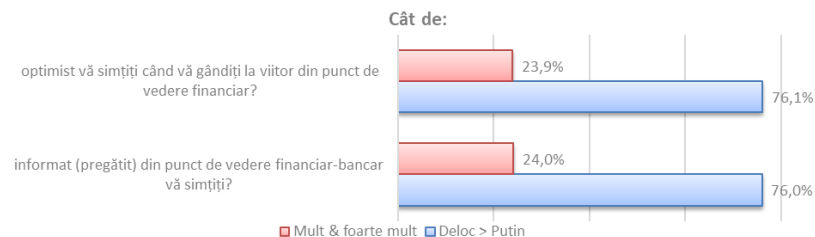
Mean - Pe o scală de la 1 la 5, în care 1 semnifică „deloc” iar 5 semnifică „foarte mare”, vă rugăm să estimați câtă încredere aveți în următoarele:



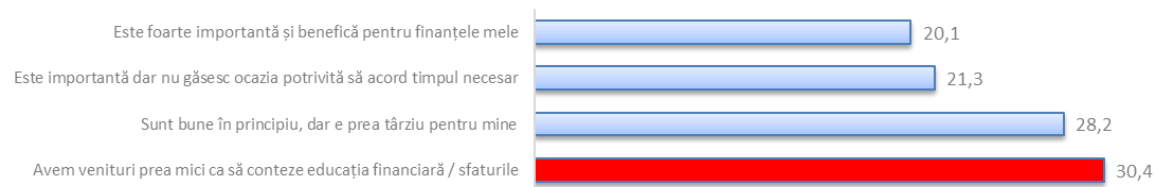
În ce măsură sunteți de acord cu următoarele proverbe sau afirmații? Notați între 1 și 5, în care 1 semnifică dezacord total iar 5 semnifică acord total. Mean



În general, care considerați că este descrierea corectă a următoarelor tipuri de companii / instituții în România:	Nu am auzit de așa ceva	Nu știu	Sunt companii oneste, legitime, necesare	Sunt companii legale, necesare, dar care profită de hibe legislative	Sunt, în general, „țepari”
Bănci	1,2%	10,9%	33,9%	41,3%	12,6%
IFN-urile (Instituții financiar nebankare)	11,2%	34,1%	9,1%	21,4%	24,3%
CARITAS (afacerea din anii '90)	4,9%	20,3%	5,6%	4,2%	64,9%
Asigurări de viață	1,3%	21,5%	38,9%	28,1%	10,2%
Asigurări auto	2,0%	14,8%	36,3%	37,7%	9,2%
Companii de educație financiară	7,1%	45,6%	26,2%	13,5%	7,6%
Companii de intermediere financiară	11,3%	44,1%	14,6%	18,4%	11,5%
Fonduri de investiții	3,0%	36,8%	28,4%	22,2%	9,6%



Cât de importantă considerați că este educația financiară pentru bunăstarea dumneavoastră?



GRADUL DE ALFABETIZARE FINANCIARĂ în rândul populației adulte, urbane, din România

Dr. Romulus OPRICA
30 Oct. 2023, București, BNR



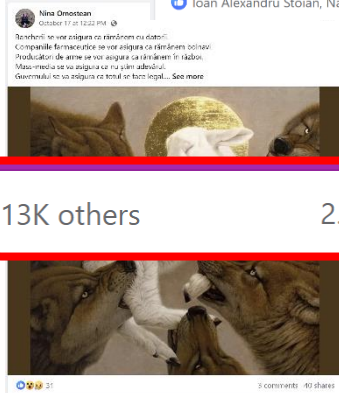
Imi doresc să te ajut să-ți Construiesti Propriul tău Business bazat pe Cursuri Online, cu care să generezi între 3000-6000€ lunar.
Și îți care e partea și mai bună?
• Nu vei avea nevoie de experiență
• Nu vei avea nevoie de cunoștințe tehnice
• Nu vei avea nevoie de un sediu fizic
• Nu vei avea nevoie de stocuri de marfă
Tot ce-ți trebuie este O PASLUNE, UN HOBBY SAU O EXPERTIZĂ.
Ce știi, vine să îți mai multe detalii?
Atunci dă click pe link-ul de mai jos și Programază o DISCUȚIE 1 LA 1 cu unul din experții noștri consultanți.
Timp de 60 de minute îți vom arăta în mod concret Metoda prin care am ajutat peste 1600 de oameni să-și construiască propriile afaceri profitabile bazate pe Cursuri Online.
Te așteptăm cu drag sălătur de noi!



3000-6000 EURO lunar?
Da, dar Pentru a Alăture Online

FMI nu are ce căuta în România. Numerarul nu are de ce să fie scos sau limitat pentru că înseamnă LIBERTATE!

Ioan Alexandru Stoian, Nazare Florin and 13K others 2.7K comments 3.5K shares

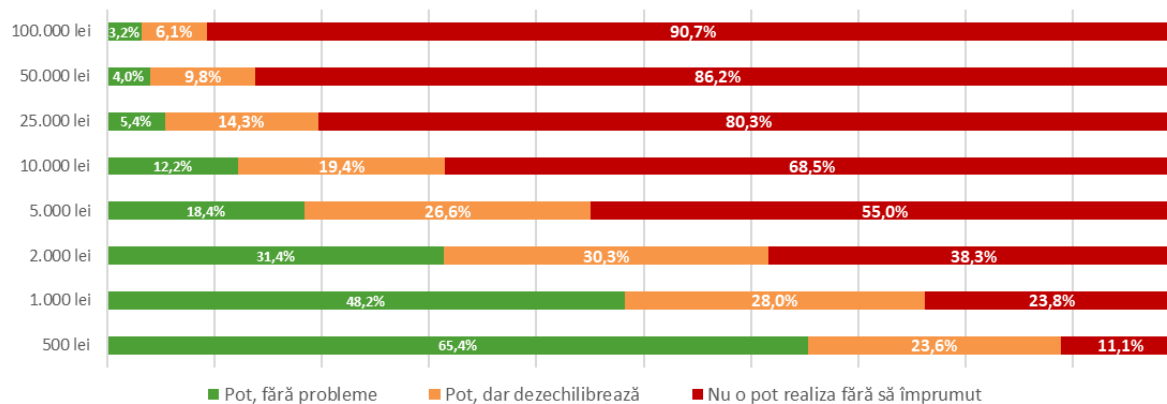


13K others 2.7K comments 3.5K shares



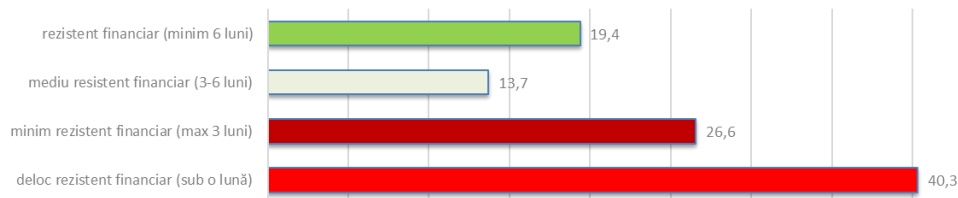


Dacă azi sunteți obligat să faceți o cheltuială urgentă, pe care nu o puteți amâna, în ce măsură puteți să acoperiți din fonduri proprii (venit obișnuit sau economii), fără să împrumutați, o cheltuială de:





Dacă, dintr-o nedorită întâmplare, ați rămâne fără surse de venit, ce perioadă credeți că puteți trăi din resurse financiare pe care le aveți acum, fără să vă modificați radical nivelul de trai actual?

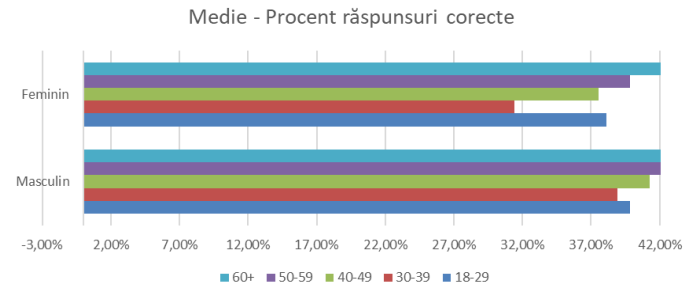
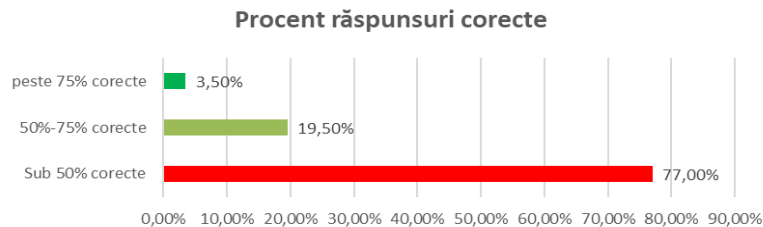


Crosstab

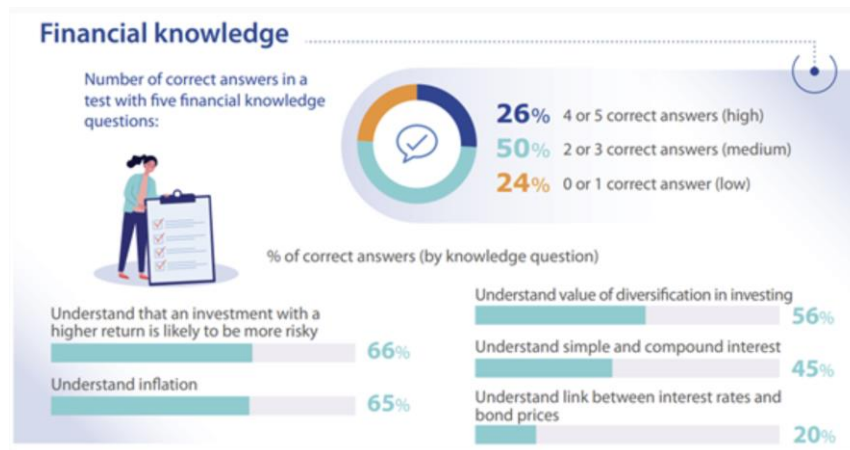
% within Dacă, dintr-o nedorită întâmplare, ați rămâne fără surse de venit, ce perioadă credeți că puteți trăi din resurse financiare pe care le aveți acum,

Dacă, dintr-o nedorită întâmplare, ați rămâne fără surse de venit, ce perioadă credeți că puteți trăi din resurse financiare pe care le aveți acum, fără să vă modificați radical nivelul de trai actual?

		Deloc	Poate o lună sau mai puțin	Până în 3 luni	Până în 6 luni	6 luni sau mai mult	Total
Genul dumneavoastră	Masculin	39,4%	40,3%	53,6%	58,7%	52,0%	48,5%
	Feminin	60,6%	59,7%	46,4%	41,3%	48,0%	51,5%
Total		100,0%	100,0%	100,0%	100,0%	100,0%	100,0%

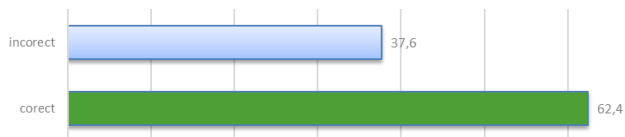


subiecții peste 50 de ani: + cca. 4 puncte procentuale

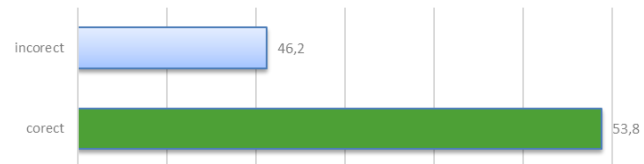




În urma unei reduceri cu 20% a prețului unui obiect ce valorează
120 lei, care este noua valoare a prețului?



O persoană câștigă 2.000 de lei pe lună și cheltuiește 1.200 de
lei. Care este procentul venitului ei pe care îl economisește?



15% >> 800 lei

Cât valorează educația?



USD 19,530 *

Dr. Romulus OPRICA



București, Banca Națională a României
30 Octombrie 2023