

OLIMPIADA ȘCOLARĂ DE GEOGRAFIE
ETAPA NAȚIONALĂ
25 – 30 aprilie 2024

PROBA TEORETICĂ SCRISĂ
CLASA a VIII-a

- Toate subiectele sunt obligatorii. Se acordă 10 puncte din oficiu.
- Timpul de lucru efectiv este de 3 ore.

SUBIECTUL I (20 puncte)

Pe harta alăturată, sunt marcate cu cifrele romane I și II subunități de relief din Podișul Dobrogei și cu numere de la 1 la 9 diviziuni ale acestora.

Scriveți, pe foaia de concurs, litera corespunzătoare răspunsului corect pentru fiecare dintre afirmațiile de mai jos:

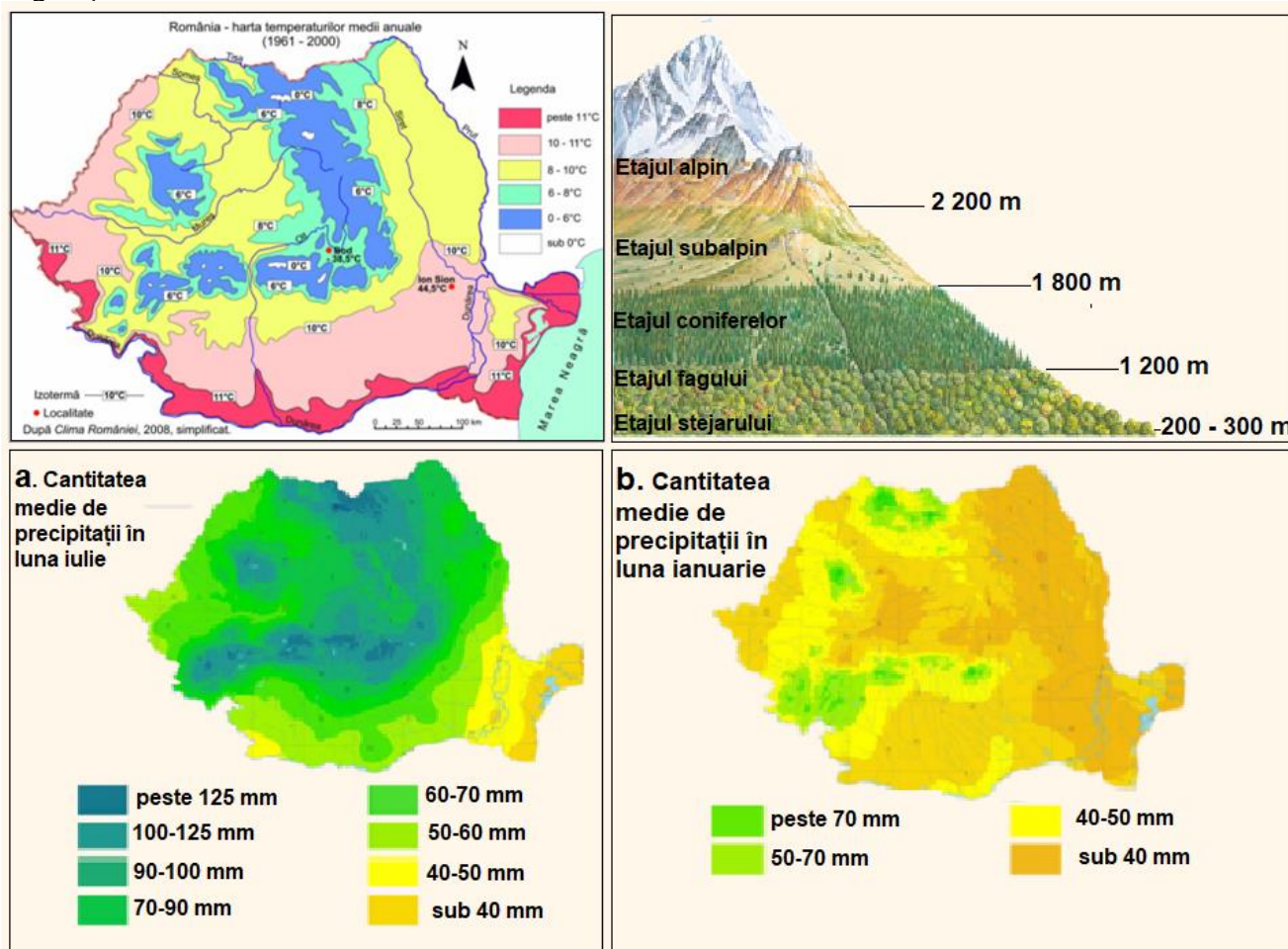
- Podișul Negru Vodă este marcat, pe hartă, cu numărul:
 - 4
 - 5
 - 7
 - 8
- S-a format în timpul orogenezei caledoniene, din șisturi verzi, diviziunea marcată, pe hartă, cu numărul:
 - 1
 - 4
 - 5
 - 6
- Râurile Taița și Telița izvorăsc din diviziunea marcată, pe hartă, cu numărul:
 - 1
 - 2
 - 3
 - 4
- În diviziunea marcată, pe hartă, cu numărul 7 este specific tipul genetic de lacuri:
 - de baraj natural
 - limanuri fluviale
 - lagune
 - limanuri fluvio – maritime
- Este alcătuită predominant din granite hercinice diviziunea marcată, pe hartă, cu numărul:
 - 1
 - 2
 - 3
 - 5
- O caracteristică a reliefului subunității de relief marcate, pe hartă, cu cifra II este:
 - podîș neted ușor ondulat
 - podîș neted pe roci cristaline
 - relief pe loess cu altitudini de peste 400 m
 - relief cu aspect ruiniform
- În subunitatea marcată, pe hartă, cu cifra I se manifestă predominant vântul numit:
 - Austrul
 - Băltărețul
 - Brizele diurne
 - Crivățul
- Podișul Dobrogei este inclus în arealul de ariditate, fapt indicat de:
 - influența pontică
 - izohieta de 400 mm
 - izohieta de 700 mm
 - izoterma de 11°C
- Râul Casimcea străbate diviziunea marcată, pe hartă, cu numărul:
 - 4
 - 5
 - 6
 - 8
- În subunitatea de relief marcată, pe hartă, cu cifra II sunt specifice comunitățile etnice:
 - maghiari și greci
 - ruși – lipoveni
 - sârbi și bulgari
 - turci și tătari



Sursa: <https://manuale.edu.ro/manuale/>

Subiectul al II – lea (20 puncte)

Analizați harta temperaturilor medii anuale de mai jos, harta precipitațiilor medii din luna iulie (a), harta precipitațiilor medii din luna ianuarie (b) și imaginea în care sunt reprezentate etajele de vegetație din România.



A. Precizați:

Sursa: <https://manuale.edu.ro/manuale/>

1. valoarea temperaturilor medii anuale specifice pentru etajul stejarului;
2. valoarea maximă a precipitațiilor medii înregistrate în luna iulie în subunitatea de relief în care se află *polul ploii* în România;
3. două exemple de subunități de relief traversate de izoterma de 0°C, precum și etajul de vegetație specific acestora;
4. un fenomen climatic extrem specific subunității de relief în care s-a înregistrat temperatura maximă absolută din România, o cauză și o consecință a producerii acestuia;
5. valoarea precipitațiilor medii înregistrate în luna ianuarie în etajul coniferelor;
6. valoarea temperaturilor medii anuale din unitatea de relief în care se înregistrează cele mai reduse valori ale precipitațiilor medii anuale din România;
7. etajul de vegetație specific, precum și valoarea temperaturilor medii anuale înregistrate în Subcarpații Transilvaniei.

12 puncte

B. Explicați:

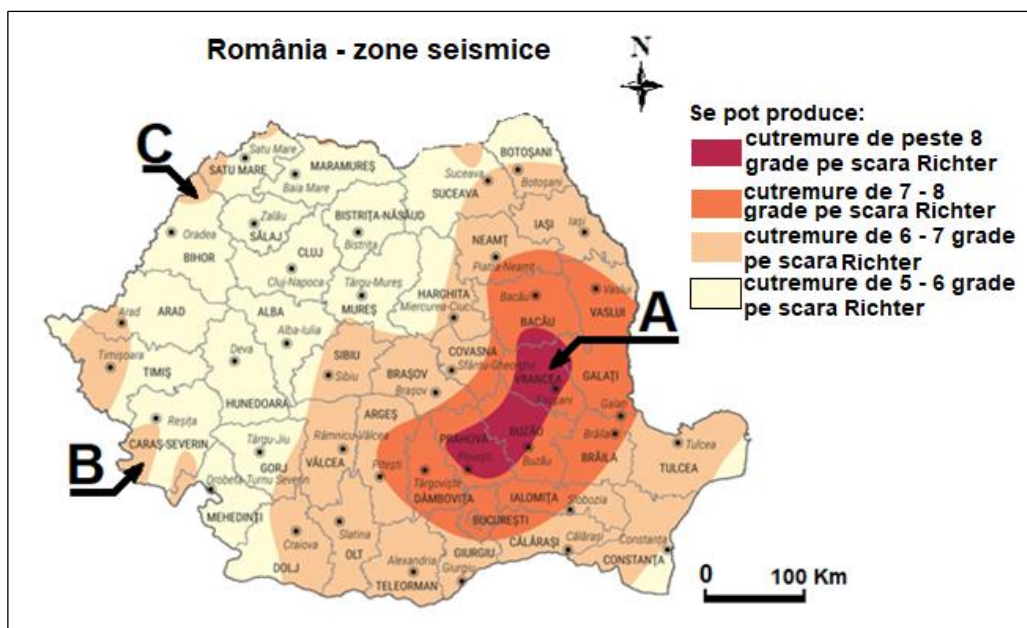
1. Faptul că temperatura minimă absolută din România s-a înregistrat într-o subunitate de relief în care valoarea temperaturilor medii anuale este de 6-8°C.
2. Valoarea mai mică de 40 mm a precipitațiilor medii înregistrate atât în luna ianuarie, cât și în luna iulie, în extremitatea estică a României.
3. Repartiția neuniformă a precipitațiilor înregistrate în luna iulie pe teritoriul României, prezentând două argumente în acest sens.

8 puncte

Subiectul al III-lea (12 puncte)

Țara noastră este situată la contactul unor microplăci tectonice și din această cauză cutremurele sunt frecvente, având, în unele cazuri, consecințe dezastruoase.

Pe harta de mai jos, *România - zone seismice*, sunt marcate cu literele **A**, **B** și **C** trei areale seismice din România.



Sursa: <https://manuale.edu.ro/manuale/>

A. Precizați:

1. un exemplu de unitate de relief în care se pot produce cutremure de peste 8 grade pe scara Richter;
2. litera care marchează, pe harta *România - zone seismice*, arealul din zona seismică Vrancea;
3. treapta de relief în care se încadrează arealul seismic marcat, pe hartă, cu litera **C**, precum și magnitudinea maximă pe care o pot avea cutremurele din această zonă seismică;
4. litera care marchează, pe hartă, un areal seismic din Munții Banatului și tipul de cutremure, după magnitudine, care se pot produce în această subunitate de relief;
5. magnitudinea maximă pe care o pot avea eventualele cutremure din sudul litoralului românesc;
6. trei exemple de reguli de comportament și de acțiune în caz de cutremur.

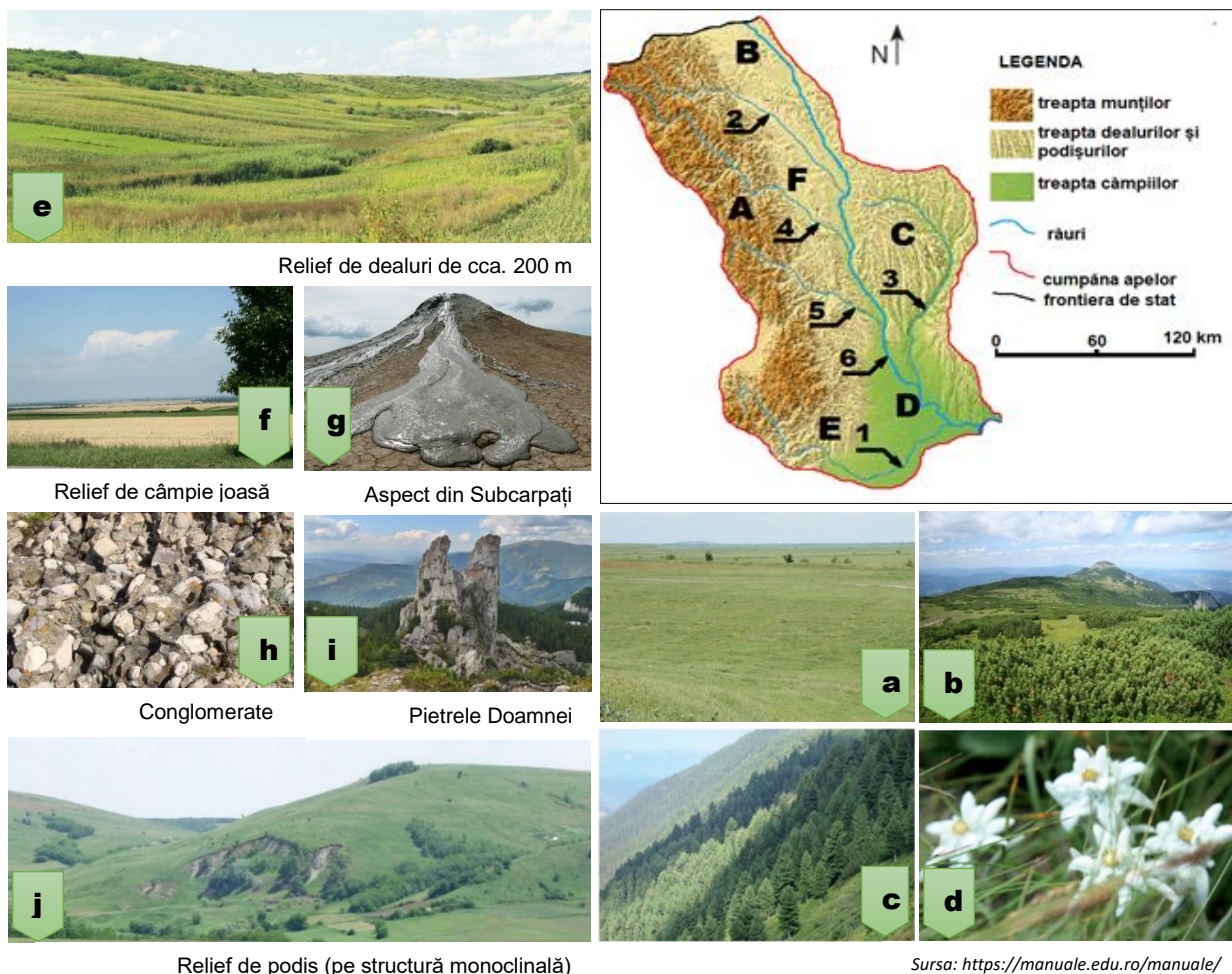
10 puncte

- B. Prezentați** o cauză a producerii cutremurelor în zona seismică din care face parte arealul marcat cu litera **A**.

2 puncte

Subiectul al IV-lea (22 puncte)

Fragmentul de hartă de mai jos prezintă un bazin hidrografic pe care sunt marcate cu litere de la **A** la **E** unități/subunități de relief și cu numere de la **1** la **6** râuri. Imaginile alăturate fragmentului de hartă, marcate cu litere de la **a** la **j**, prezintă diferite aspecte geografice din arealul bazinului hidrografic.



Relief de podiș (pe structură monoclinală)

Sursa: <https://manuale.edu.ro/manuale/>

Menționați:

1. numele și numărul care marchează râul colector din bazinul hidrografic reprezentat pe fragmentul de hartă;
2. numele râurilor marcate, pe fragmentul de hartă, cu numerele **1**, **3** și **4**;
3. denumirea subunității de relief și litera care o marchează, pe fragmentul de hartă, în sud-estul căreia este un relief similar celui reprezentat în imaginea **e**;
4. litera care marchează imaginea care prezintă un aspect al reliefului de cuate specific subunității marcate, pe fragmentul de hartă, cu litera **C**;
5. litera care marchează unitatea/subunitatea de relief în care este caracteristic fenomenul natural prezentat în imaginea marcată cu **g**, precum și denumirea fenomenului respectiv;
6. literele care marchează imagini cu aspecte geografice specifice unității de relief marcate, pe fragmentul de hartă, cu litera **A**;
7. tipul de vegetație sugerat de imaginea marcată cu litera **a**;
8. denumirea subunității de relief și litera care o marchează, pe fragmentul de hartă, pentru care este caracteristic aspectul reliefului prezentat în imaginea **f**;
9. o caracteristică a reliefului subunității de relief marcate, pe fragmentul de hartă, cu litera **F**;
10. direcția generală de curgere a râurilor marcate, pe fragmentul de hartă, cu numerele **2** și **5**;
11. o cauză a *curbării* direcției de curgere a râului marcat, pe fragmentul de hartă, cu numărul **1**;

12. denumirea subunității de relief, dintre cele marcate pe fragmentul de hartă, pentru care este adevărată afirmația: *Aici pătrund „pinteni” din regiunea montană.*

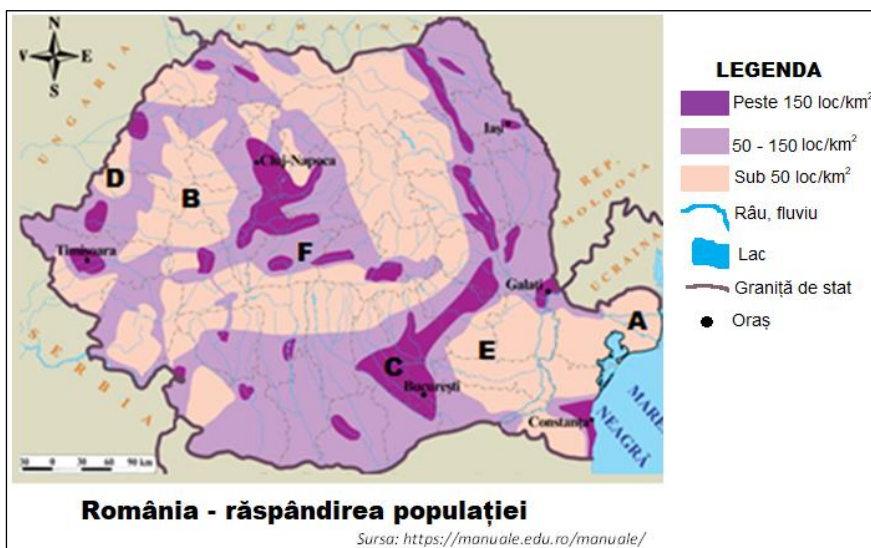
22 puncte

Subiectul al V-lea (16 puncte)

A. Pe reprezentarea cartografică alăturată, sunt marcate cu litere de la **A** la **F** areale cu diferite densități medii ale populației.

Menționați:

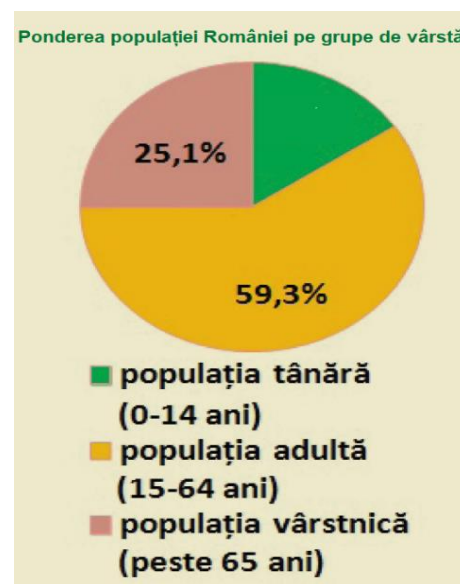
- câte un factor care a determinat valori ale densității populației sub 50 loc./km² pentru fiecare dintre arealele marcate, pe hartă cu literele **B** și **E**;
- un exemplu de factor de favorabilitate pentru concentrarea populației în arealul marcat pe hartă cu litera **C**;
- două exemple de unități de relief în care densitatea medie dominantă este cuprinsă între 50 și 150 loc./km²;
- câte un exemplu de minoritate etnică reprezentativă pentru arealele marcate, pe hartă, cu literele **D** și **F**;
- valoarea, cu aproximație, a densității populației în Culoarul Siretului, precum și doi factori determinanți pentru valoarea precizată;
- litera care marchează, pe hartă, regiunea considerată cu cea mai mică densitate a populației din România.



11 puncte

B. Imaginea alăturată este o reprezentare grafică a ponderii populației României pe grupe de vârstă.

- Calculați** ponderea populației tinere (0-14 ani) utilizând informațiile furnizate de reprezentarea grafică alăturată;
- Precizați** o cauză a ponderii populației vârstnice (peste 65 de ani) din reprezentarea grafică alăturată, precum și o consecință a acesteia pentru populația României;
- Explicați** influența ponderii populației adulte (15-64 ani) din reprezentarea grafică alăturată asupra structurii forței de muncă a populației României.



5 puncte