



Evaluarea Programului Național Masa sănătoasă

RAPORT FIGURATIV

RAPORT SUSȚINUT DE





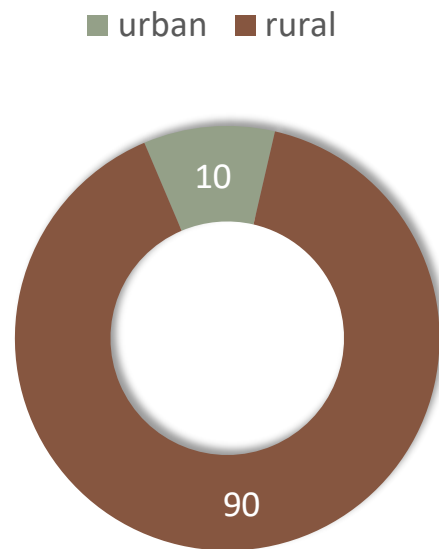
SONDAJ DE OPINIE ÎN RÂNDUL ȘCOLILOR BENEFICIARE

METODOLOGIE

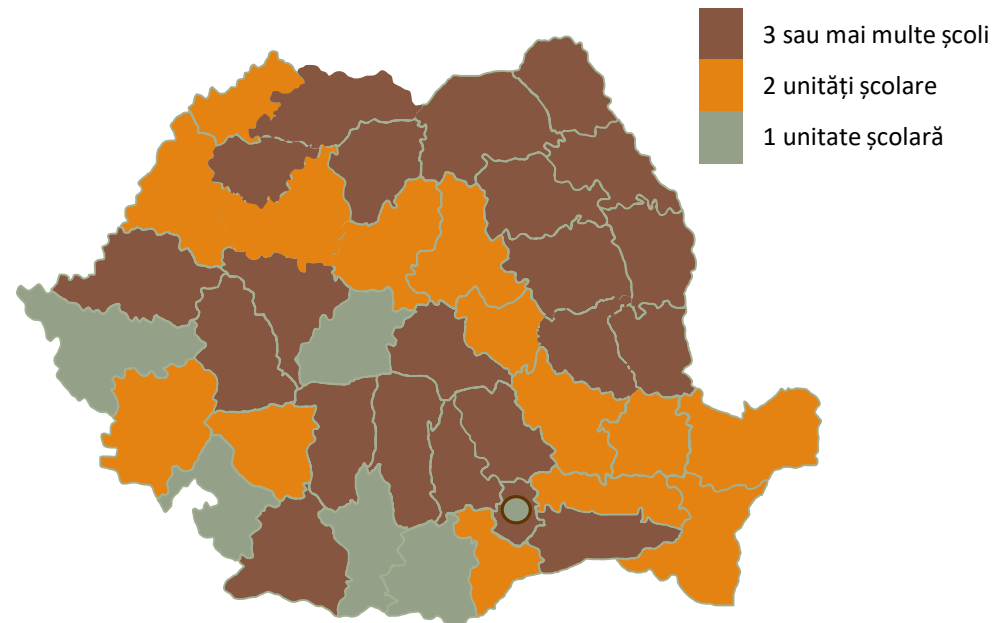
- Sondaj de opinie realizat în rândul școlilor participante la PNMS în primul semestru al anului școlar 2023-2024;
- Volum:100 de școli, prin reprezentatii instituționali;
- Eșantionare stadială, stratificată, cu selecție aleatorie la nivel de județ;
- Perioada de culegere a datelor 15 martie -5 aprilie 2024

METODOLOGIE

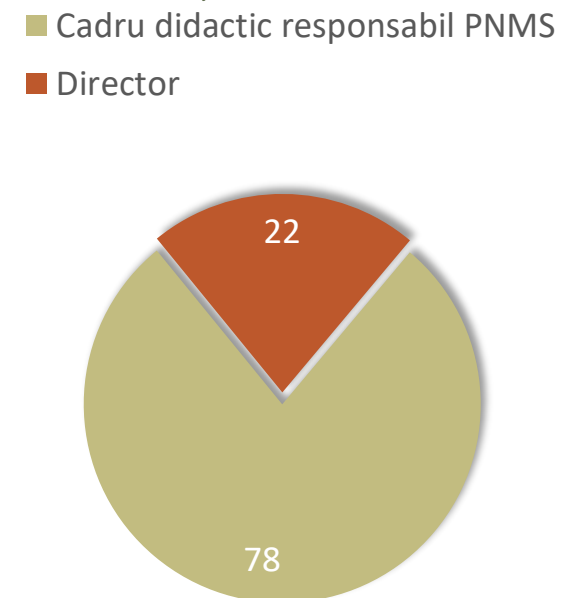
Distribuția eșantionului de școli pe medii de rezidență



Distribuția eșantionului de școli în plan teritorial



Pondere per categorii de respondenți la nivelul școlilor

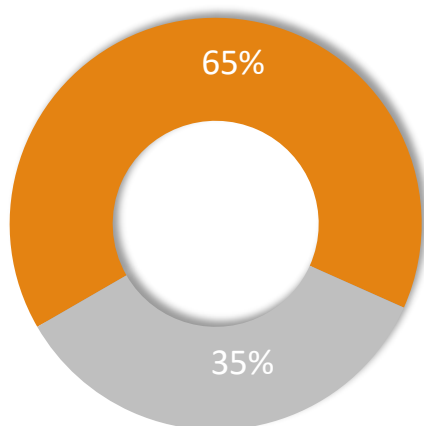


CARACTERISTICILE PNMS

GRADUL DE ACOPERIRE A PROGRAMULUI

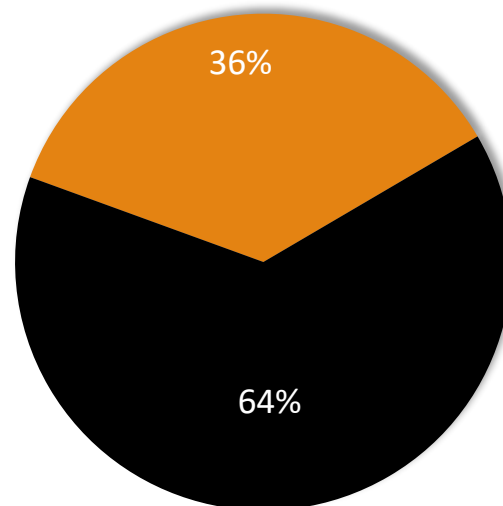
Câte din școlile înscrise în Program au implementa efectiv PNMS

■ școli care au fost contactate



Gradul de acoperire al PROGRAMULUI

■ școli care au implementat real PNMS



290

Școli contactate în cadrul sondajului de opinie, selectate aleatoriu din lista celor 450 de școli menționate înscrise în PNMS în semestrul 1 al anului școlar 2023-2024 (65% din total școli PNMS);

103

Școli dintre cele contactate care ai implementat real PNMS și au răspuns la chestionar (36% din școlile contactate, respectiv una din trei școli);

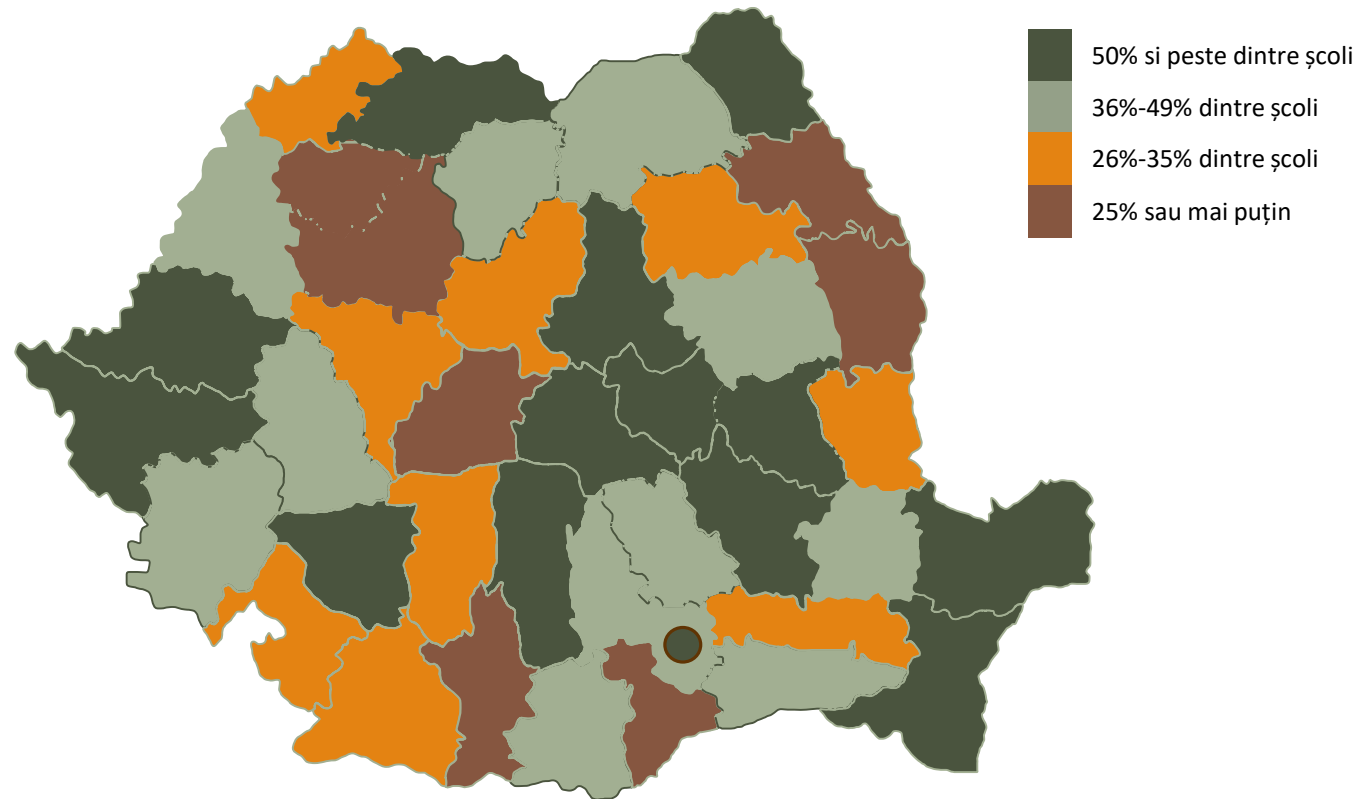
187

Școli dintre cele contactate (64%) nu am implementat PNMS în primul semestru al acestui an școlar, deși au fost declarate eligibile.

CARACTERISTICILE PNMS

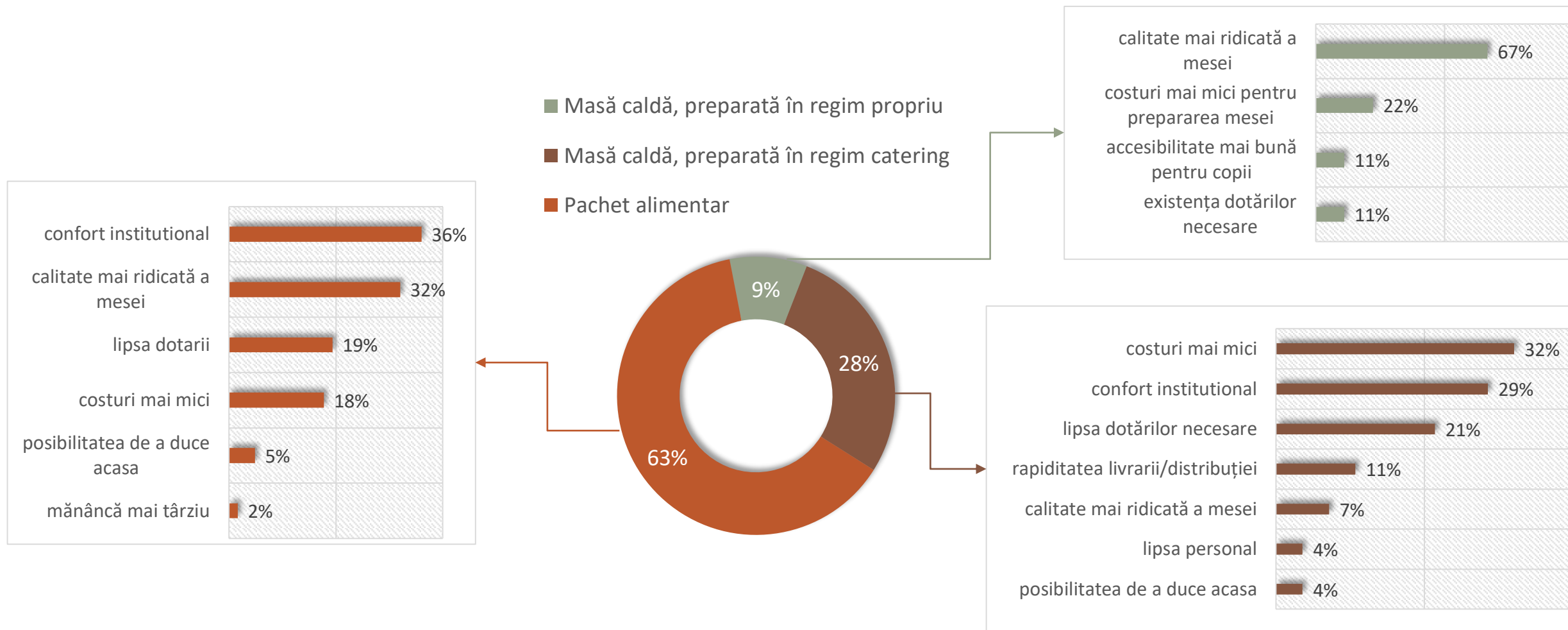
GRADUL DE ACOPERIRE A PROGRAMULUI

Rată de implementare la nivelul școlilor incluse în evaluare în plan teritorial



CARACTERISTICILE PNMS

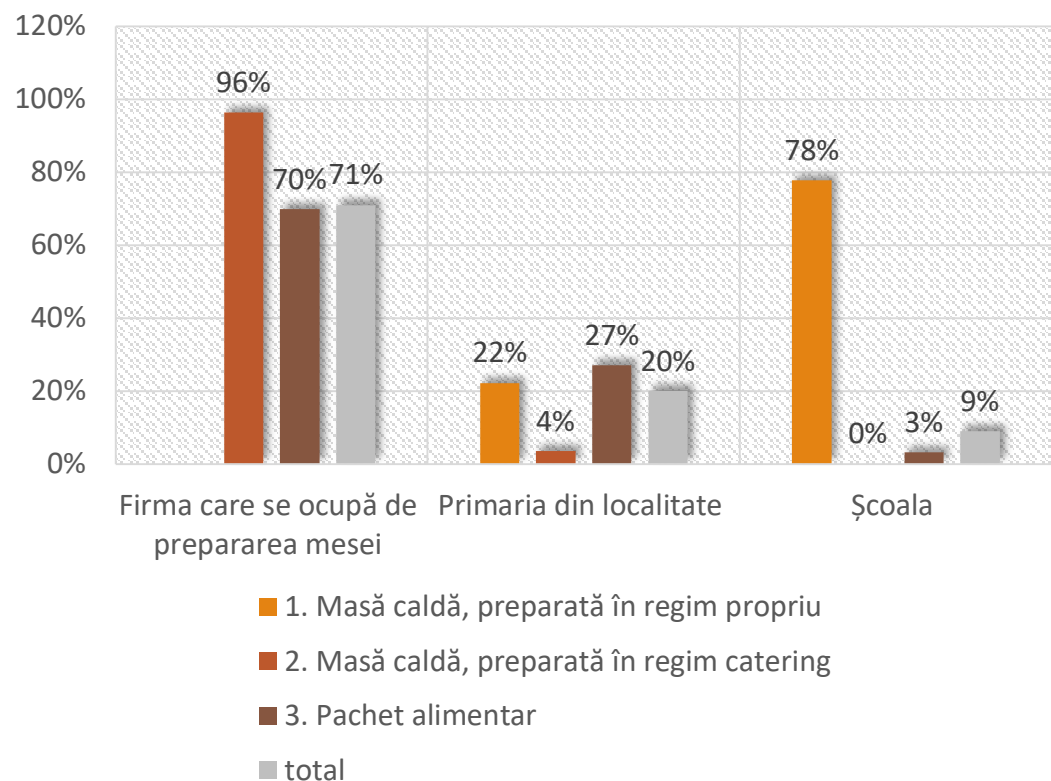
TIPUL DE VARIANTĂ PENTRU CARE S-A OPTAT ÎN CADRUL PNMS



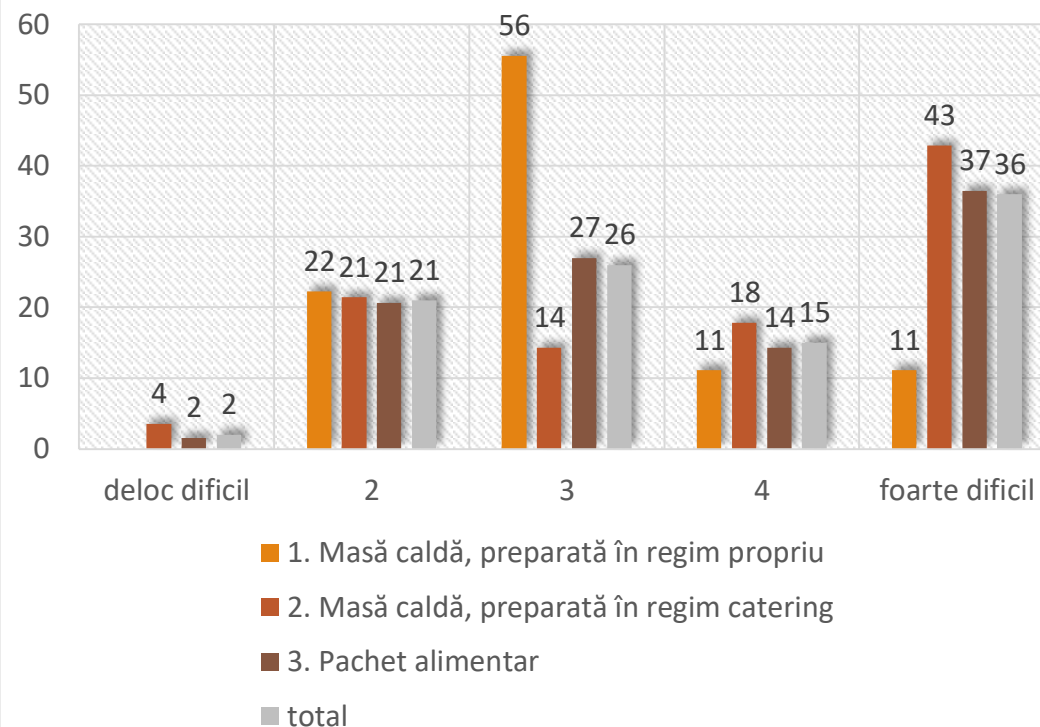
CARACTERISTICILE PNMS

ADMINISTRAREA SERVICIILOR DE MASĂ DIN CADRUL PNMS LA NIVEL DE ȘCOALĂ

De către cine se face aprovizionarea?



Cât de dificil a fost să inițiați la nivel de școală un astfel de program? (%)

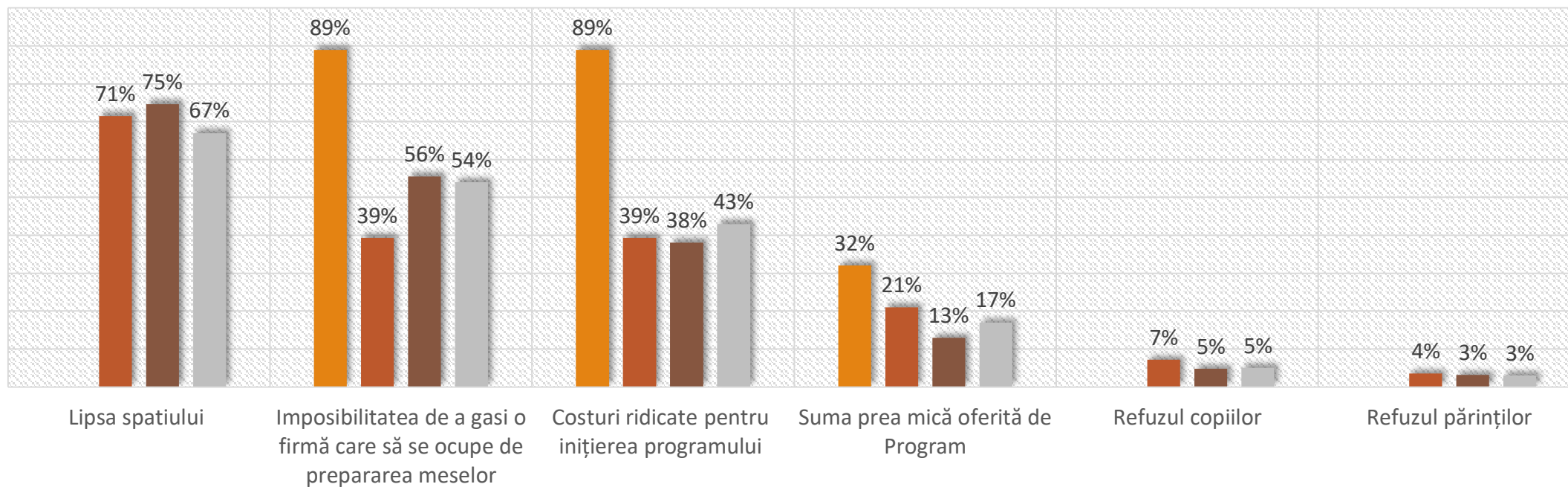


CARACTERISTICILE PNMS

ADMINISTRAREA SERVICIILOR DE MASĂ DIN CADRUL PNMS LA NIVEL DE ȘCOALĂ

Care sunt principalele probleme pe care le-ați întâmpinat în implementarea unui astfel de program? (răspuns multiplu)

■ 1. Masă caldă, preparată în regim propriu ■ 2. Masă caldă, preparată în regim catering ■ 3. Pachet alimentar ■ total



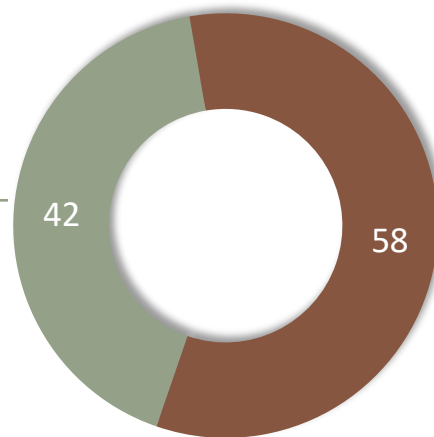
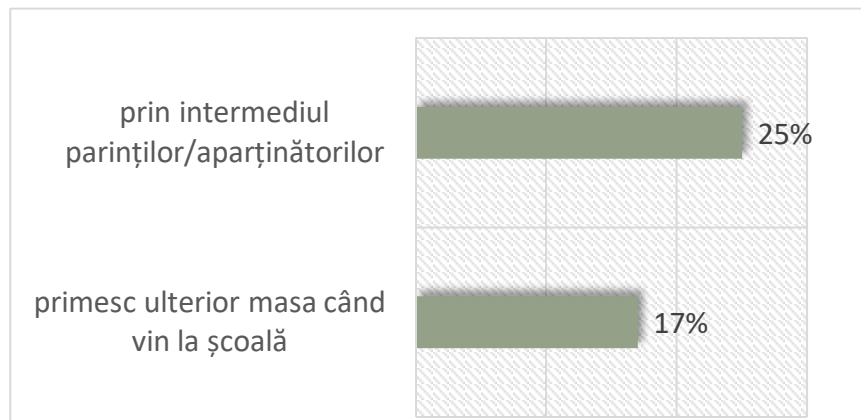
CARACTERISTICILE PNMS

ADMINISTRAREA SERVICIILOR DE MASĂ DIN CADRUL PNMS LA NIVEL DE ȘCOALĂ

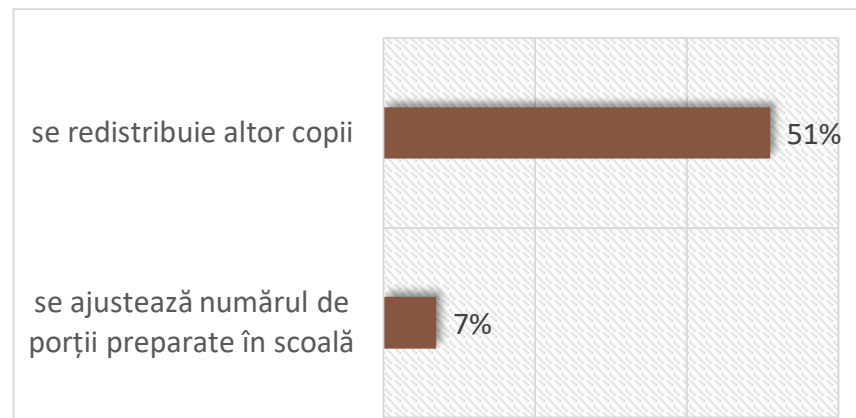
Dacă nu participă zilnic, în ziua în care lipsesc de la școală, primesc masa?

■ Da ■ Nu

Dacă "da" cum?



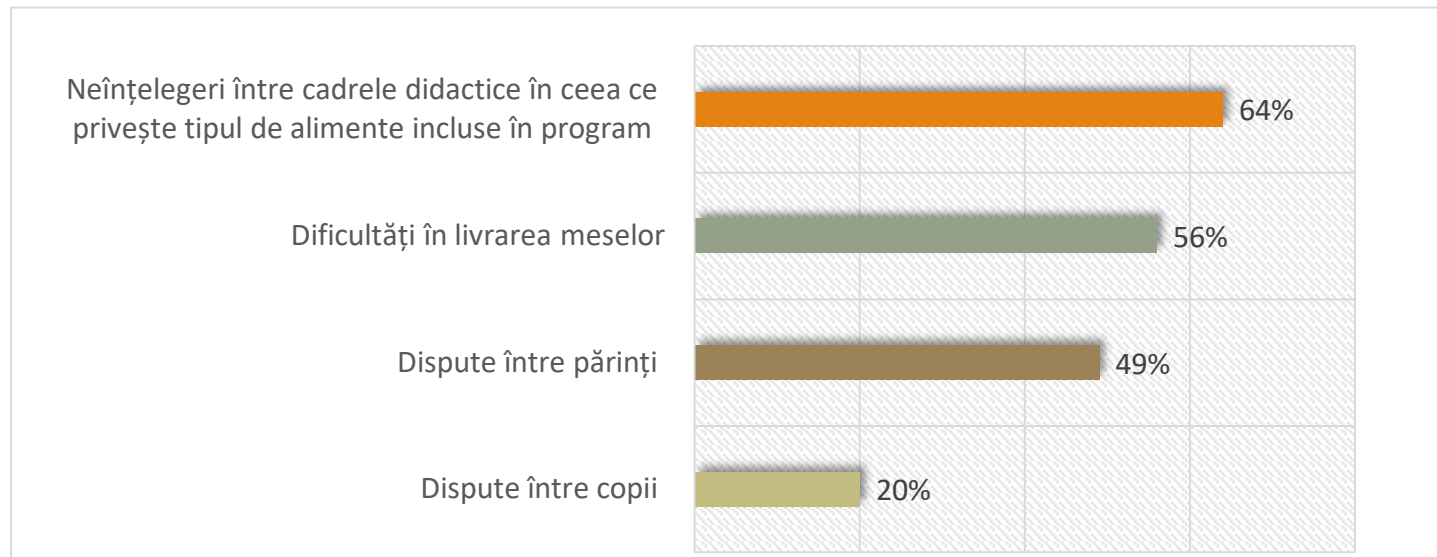
Dacă "nu" ce se întâmplă cu hrana alocată?



CARACTERISTICILE PNMS

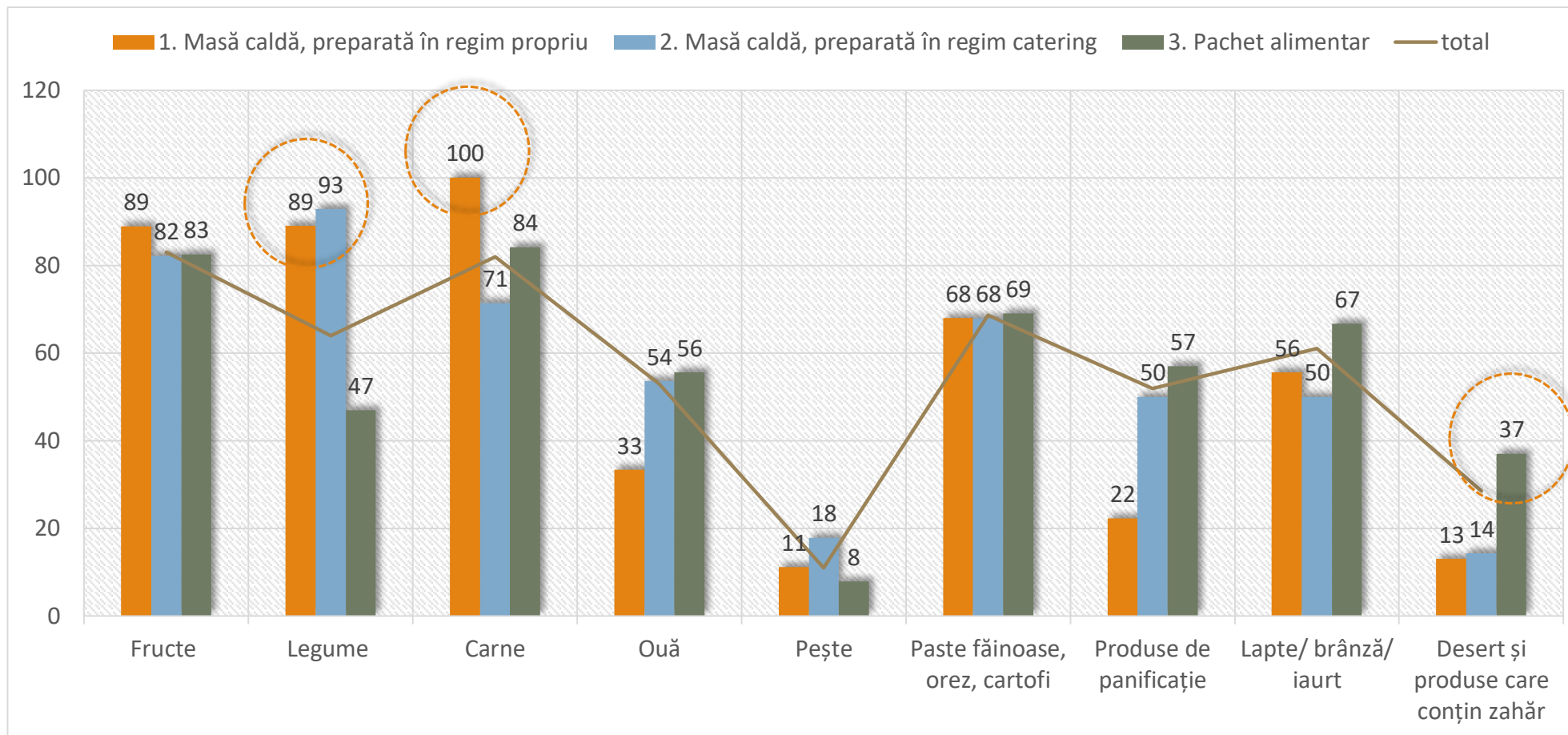
ADMINISTRAREA SERVICIILOR DE MASĂ DIN CADRUL PNMS LA NIVEL DE ȘCOALĂ

Care sunt principalele probleme care au apărut în urma implementării programului?



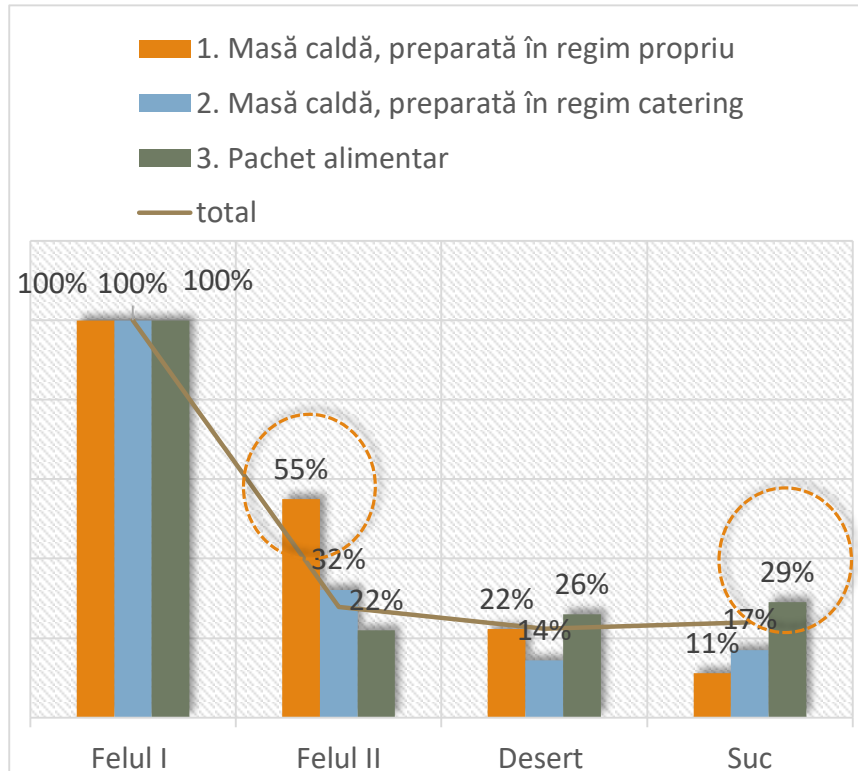
CARACTERISTICILE PNMS

Care sunt alimentele incluse în componența unei mesei? Vă rugăm să alegeți din următoarele tipuri de alimente (%)

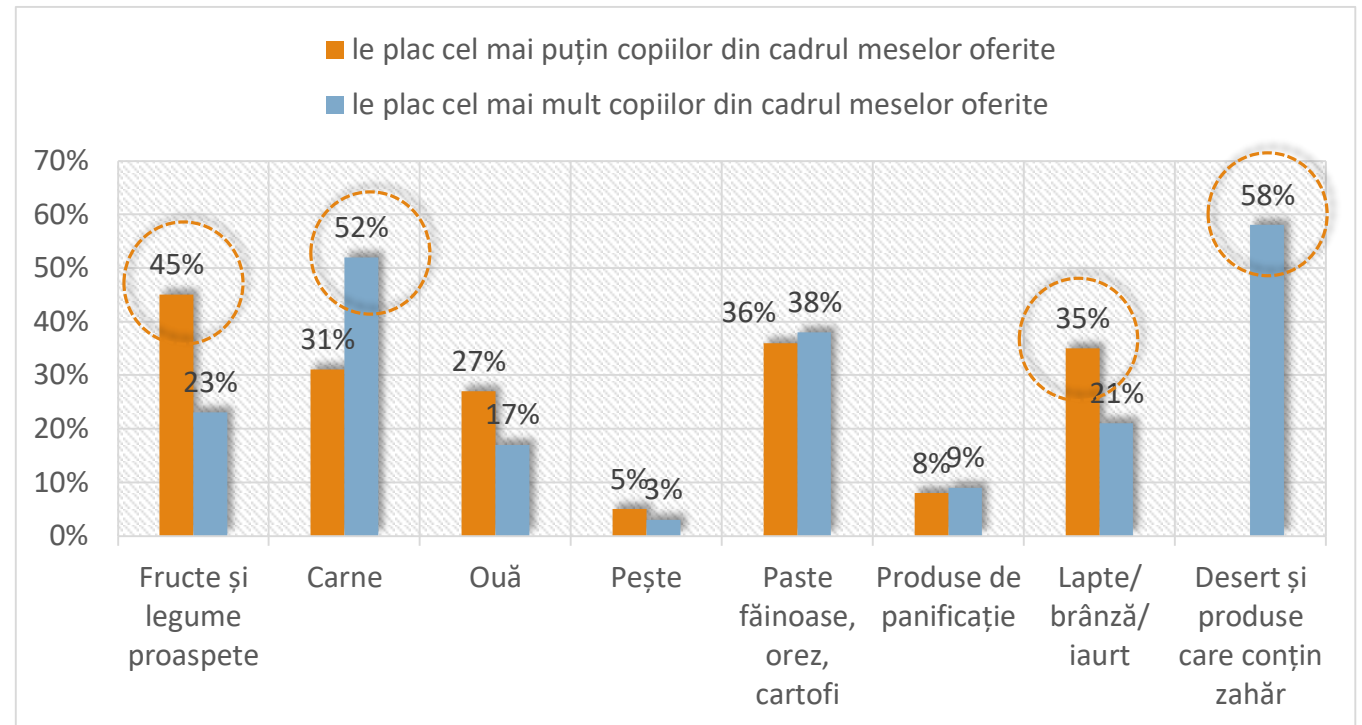


CARACTERISTICILE PNMS

Câte feluri de mâncare conține masa?

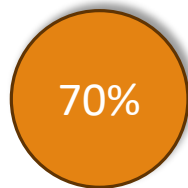
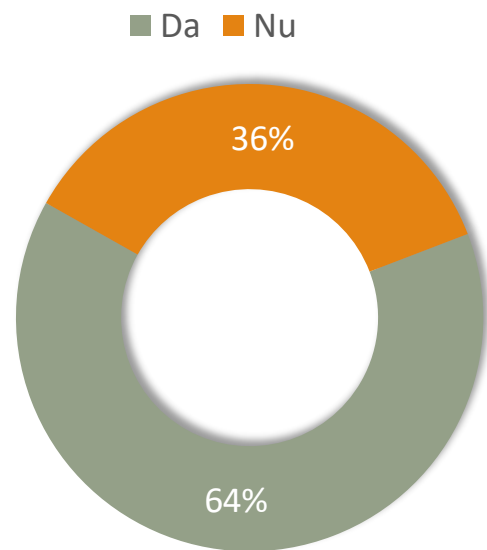


Care sunt, în opinia dvs. alimentele incluse în componența unei mese care....? Vă rugăm să alegeți din următoarele tipuri de alimente (%)



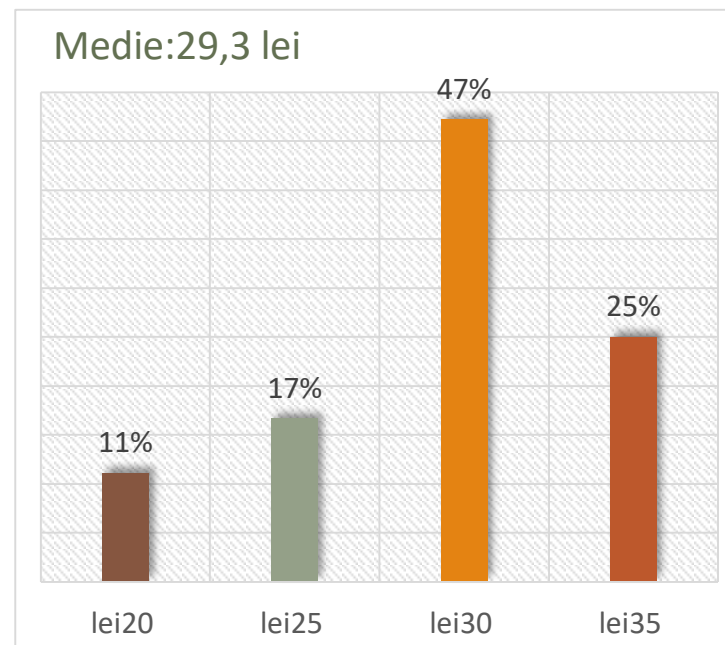
CARACTERISTICILE PNMS

Costul de 15 lei/ pe zi considerați că este suficient/ acoperă necesarul pentru asigurarea unei mese pentru un copil?



Dintre părinți consideră că suma este insuficientă

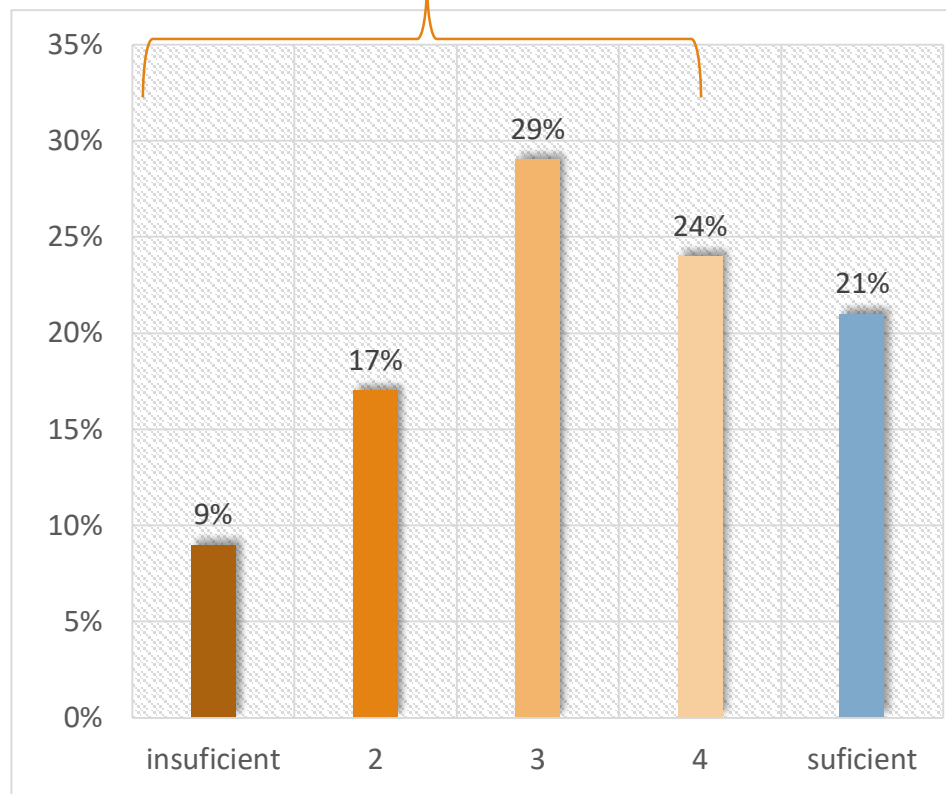
Dacă NU, care considerați că este suma suficientă pentru asigurarea unei mese corespunzătoare?



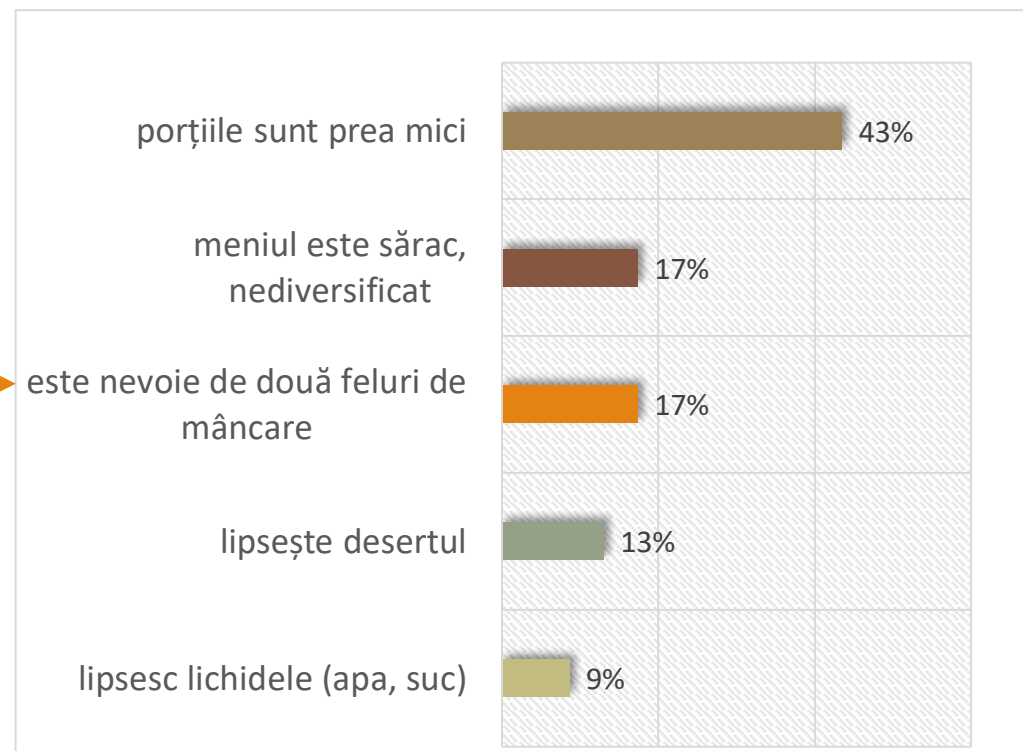
Suma estimată de către părinți ca fiind suficientă

CARACTERISTICILE PNMS

Considerați că este suficient pentru copil o astfel de masa?

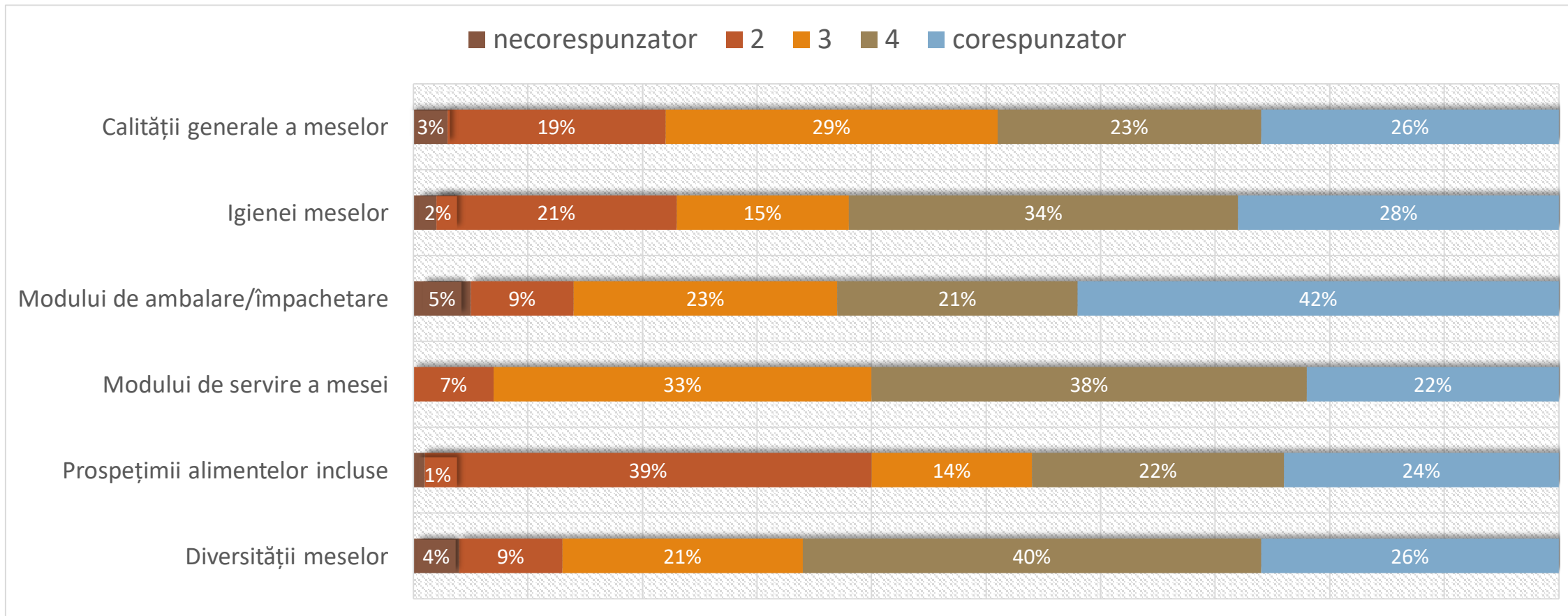


Care sunt principalele motive pentru care nu este suficientă o astfel de masă?



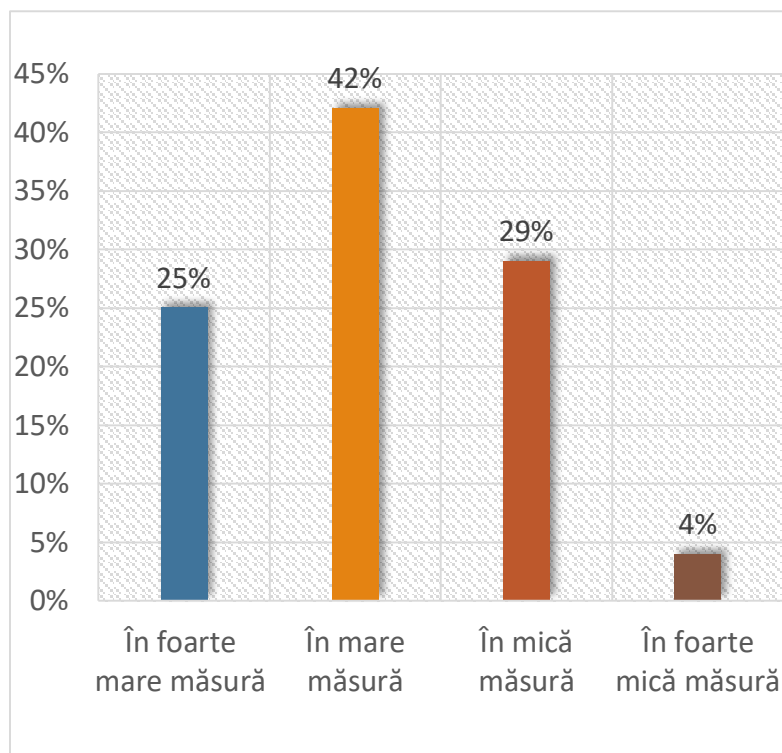
CARACTERISTICILE PNMS

Dați o notă de la 1. necorespunzătoare la 5. corespunzătoare despre modul în care apreciați masa oferită din punct de vedere al:

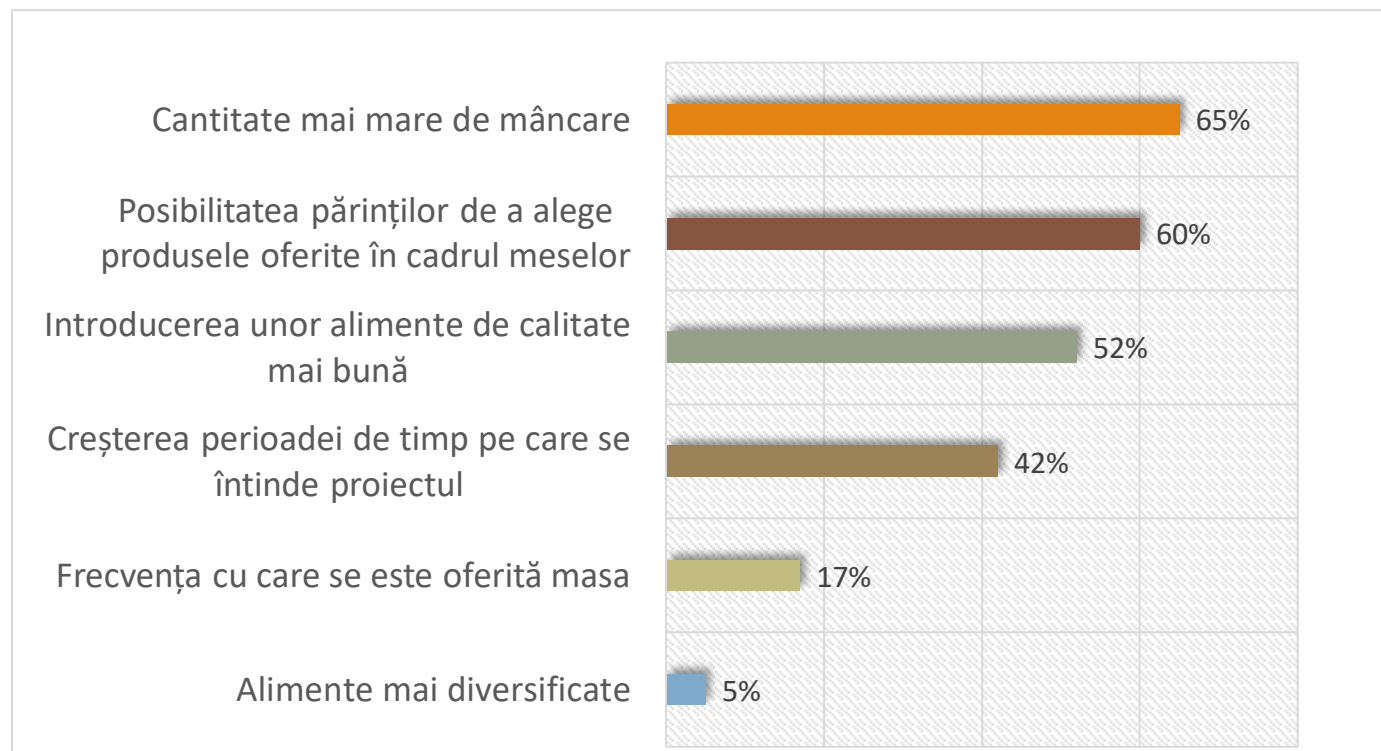


CARACTERISTICILE PNMS

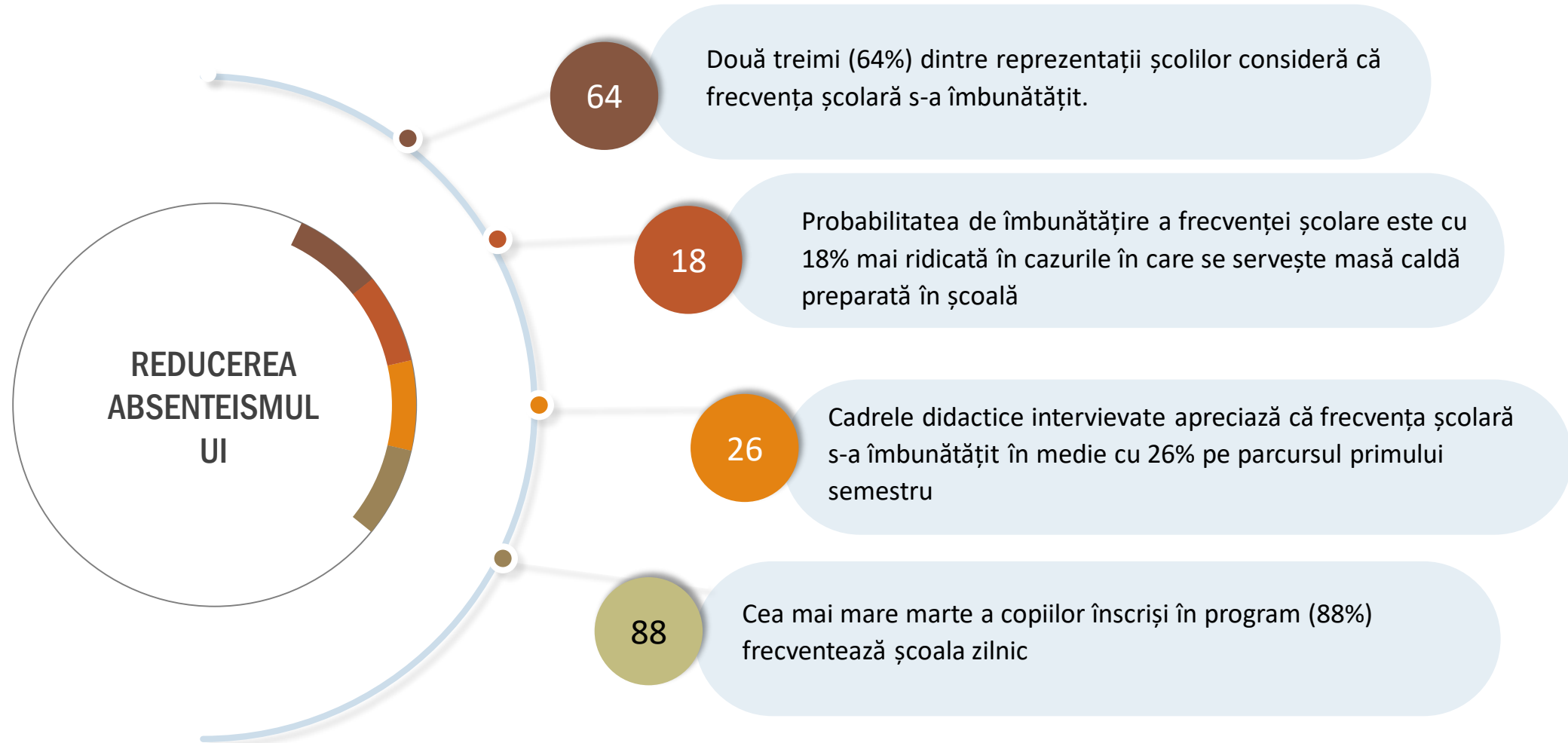
În ce măsură, considerați că sunt mulțumiți copiii de masa pe care o primesc?



Ce ați dori să schimbați la acest program? (alegeri multiple)

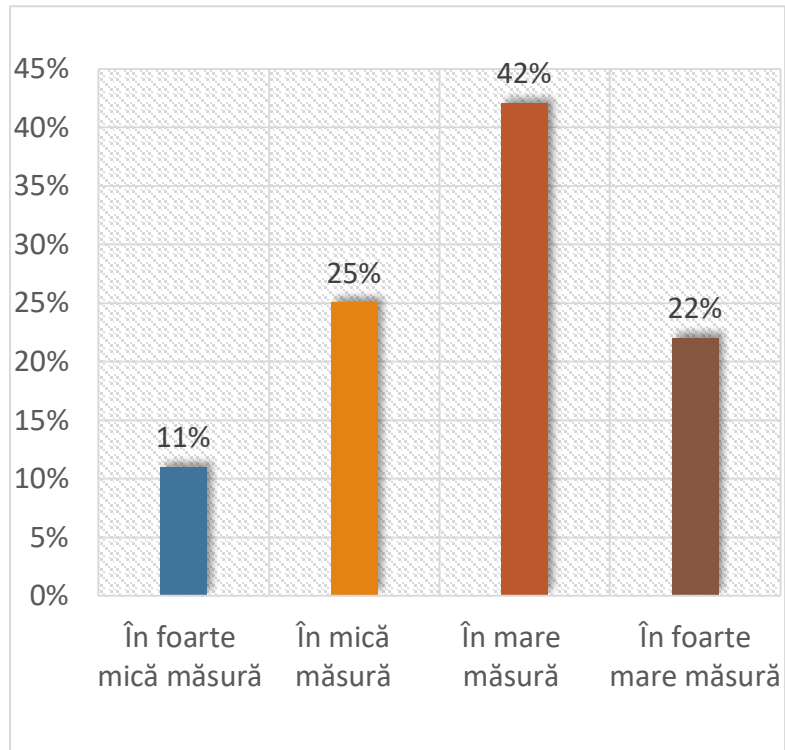


EFECTELE PNMS



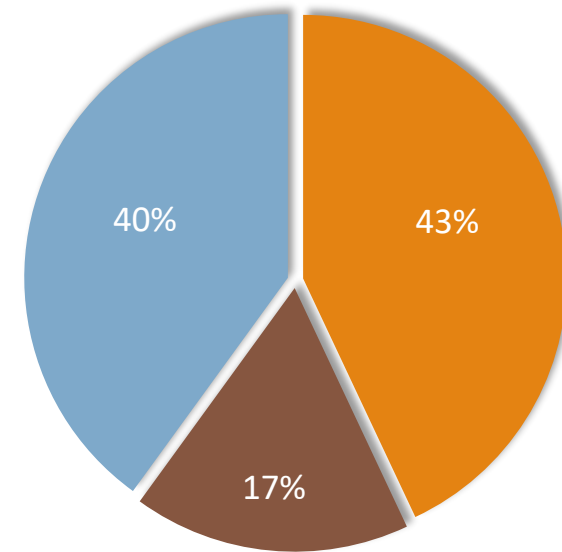
EFECTELE PNMS

În ce măsură considerați că prezența la școală este influențată de masa primită?



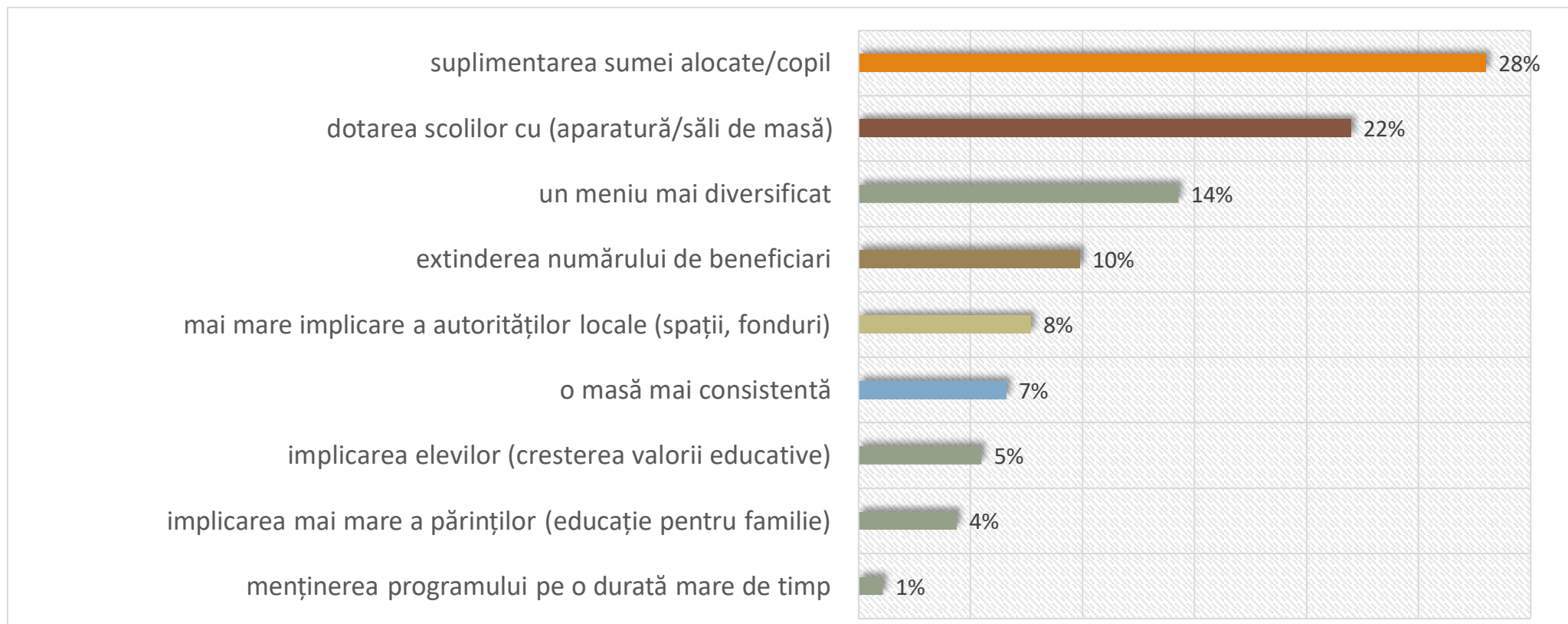
Care este pentru copii principalul avantaj al programului?

- Masa oferită
- Alimentele sănătoase
- Reducerea abandonului școlar



EFECTELE PNMS

Care sunt principalele elemente care lipsesc programului pentru a-și atinge scopul?





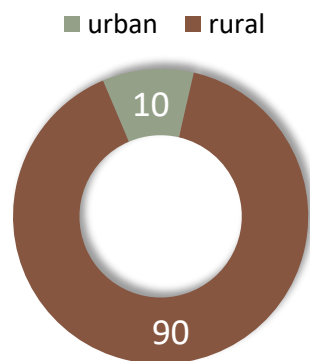
SONDAJ DE OPINIE ÎN RÂNDUL PĂRINȚILOR

METODOLOGIE

- Sondaj de opinie realizat în rândul părinților cu copii în școlile participante la PNMS în primul semestru al anului școlar 2023-2024;
- Volum: 400 de părinți, la nivel național, reprezentativ pentru populația de referință cu o marjă de eroare de +/-5, pentru un interval de încredere de 95%
- Eșantionare stadială, stratificată, cu selecție aleatorie la nivel de școală;
- Perioada de culegere a datelor 15 martie -5 aprilie 2024

METODOLOGIE

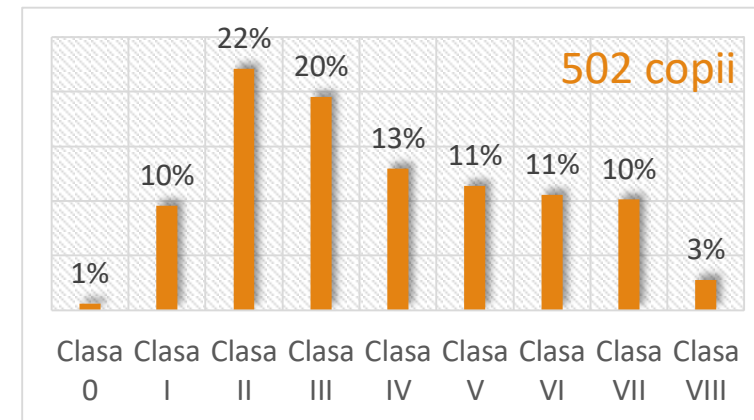
Distribuția eșantionului de părinți pe medii de rezidență



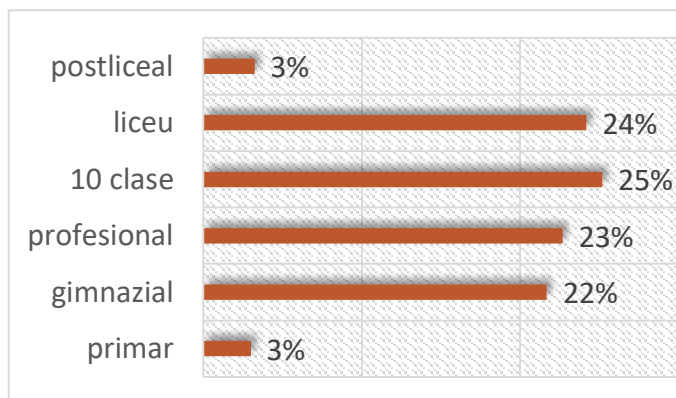
Distribuția eșantionului de părinți în plan teritorial



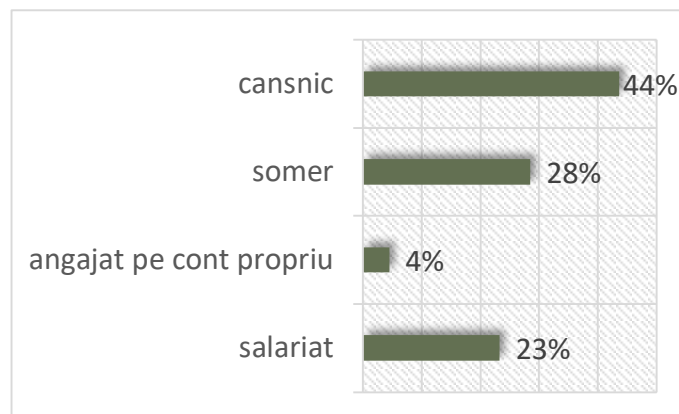
Ponderea per clase a copiilor părinților chestionați



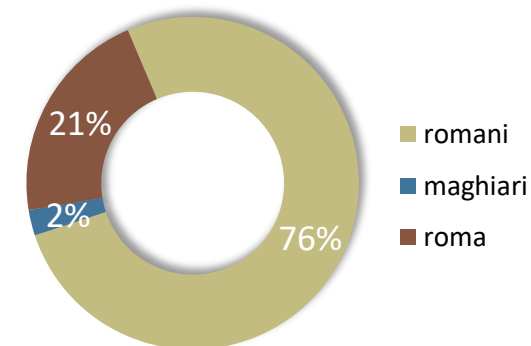
Distribuția eșantionului de părinți pe categorii educaționale



Distribuția eșantionului de părinți pe categorii ocupaționale

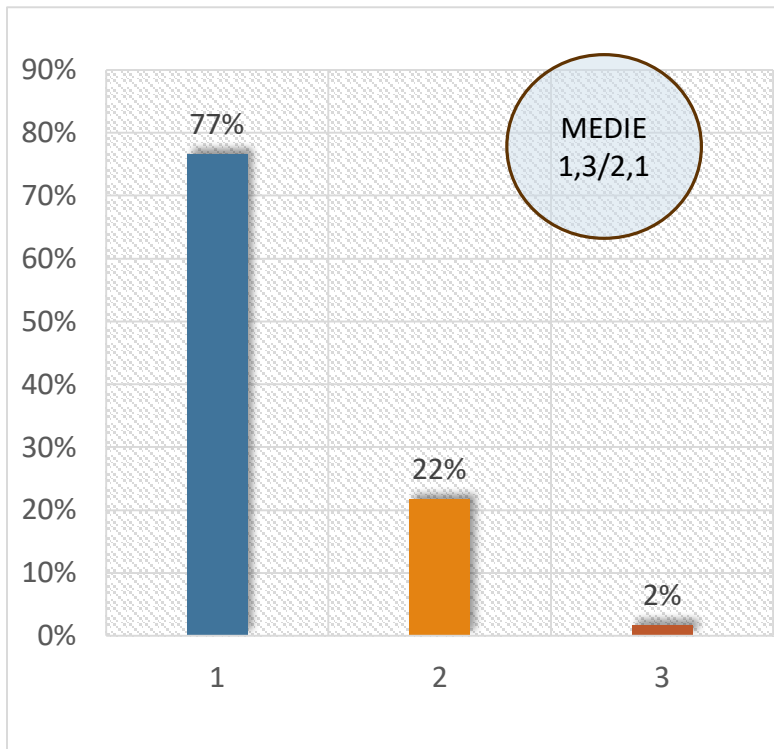


Distribuția eșantionului de părinți pe categorii etnice



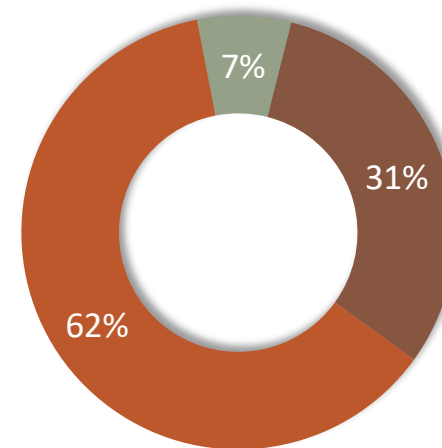
SATISFAȚIA FAȚĂ DE PNMS

Câți copii din familia dvs. beneficiază de Programul Governamental Național "Masa sănătoasă" (PNMS)



Care este tipul de masă pe care-l primește copilul dvs. în Programul Governamental Național "Masa sănătoasă" (PNMS)?

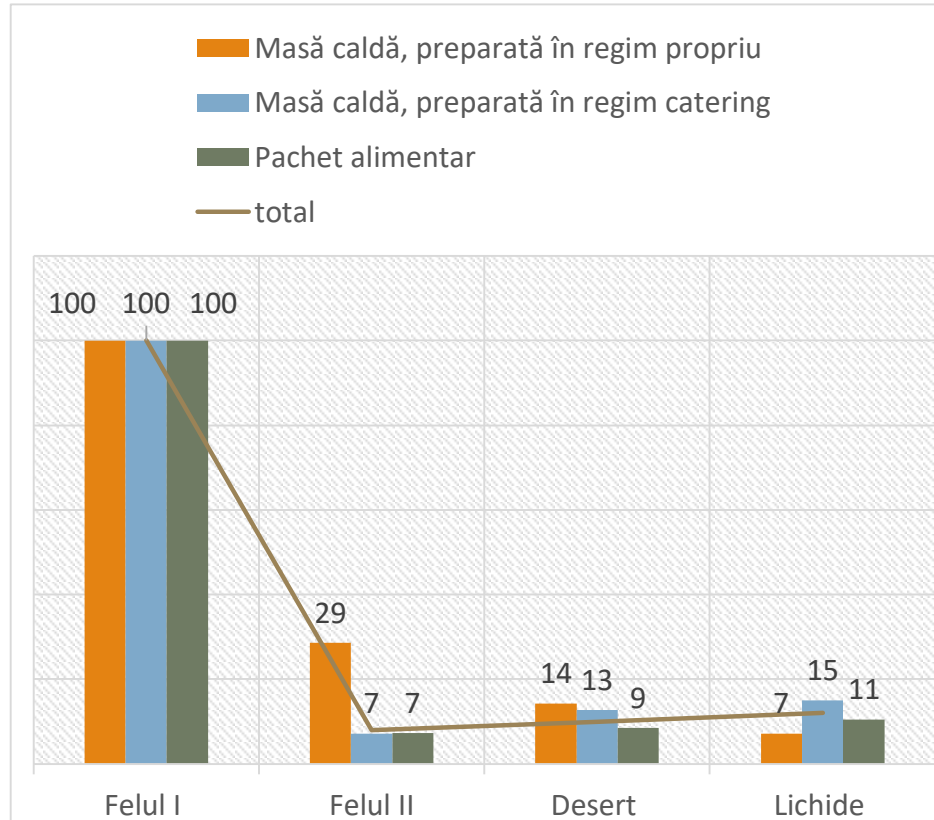
- Masă caldă, preparată în regim propriu
- Masă caldă, preparată în regim catering
- Pachet alimentar



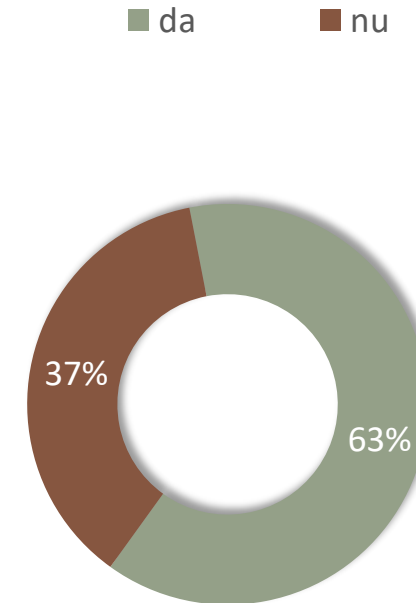
Majoritatea copiilor care primesc masă caldă în regim pregătită în regim propriu de către școală sunt din mediul rural.

SATISFAȚIA FAȚĂ DE PNMS

Câte feluri de mâncare conține masa?

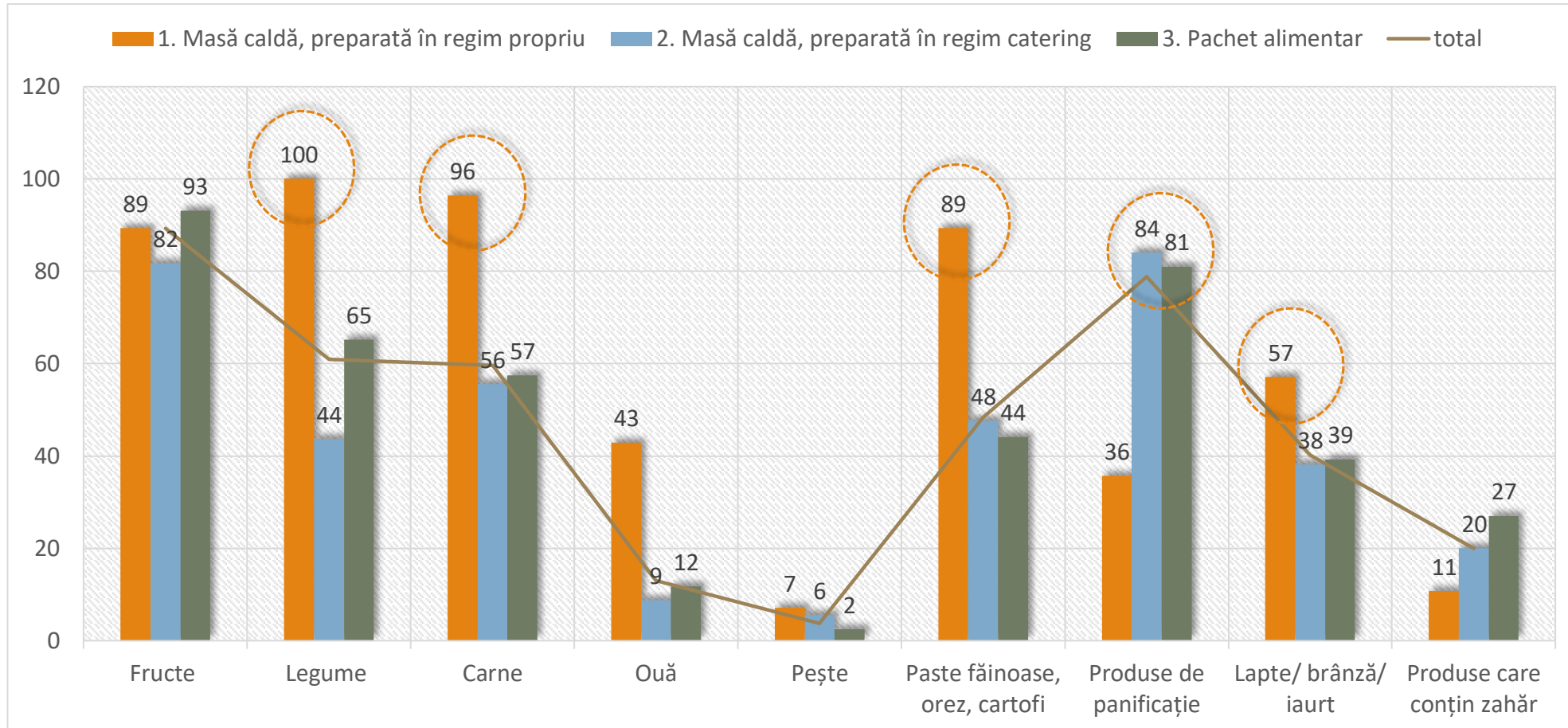


*(Pentru cei care primesc pachet alimentar).
Copilul dvs. împarte alimentele primite cu alți membrii familiei (frați, părinți)?*



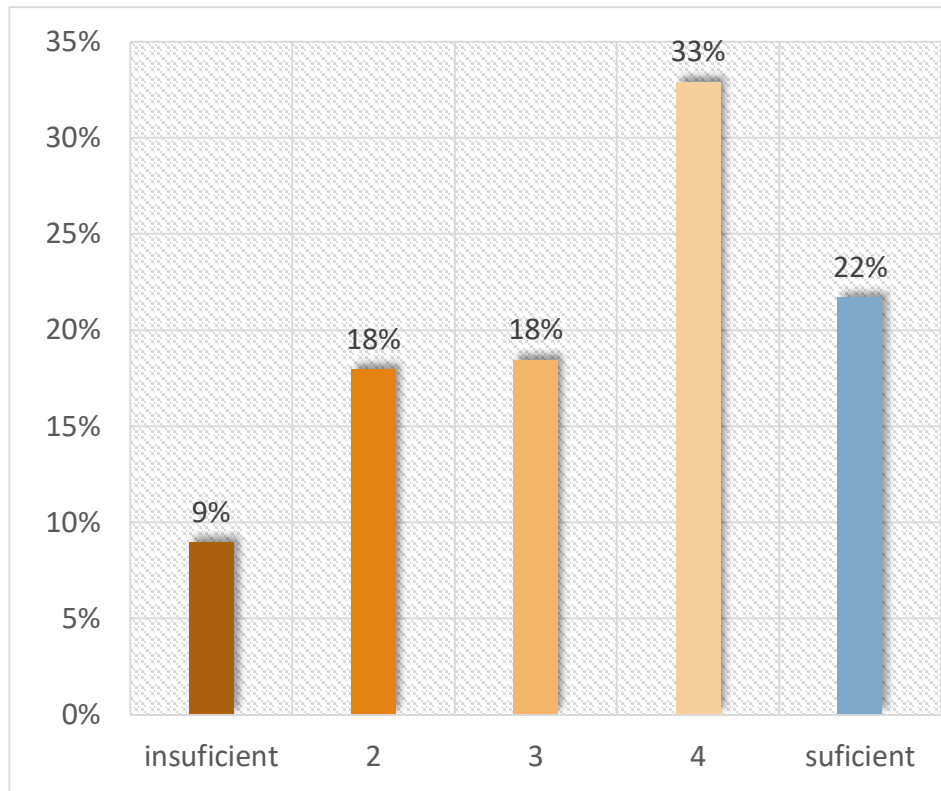
SATISFAȚIA FAȚĂ DE PNMS

Care sunt alimentele incluse în componența unei mesei? Vă rugăm să alegeți din următoarele tipuri de alimente (%)

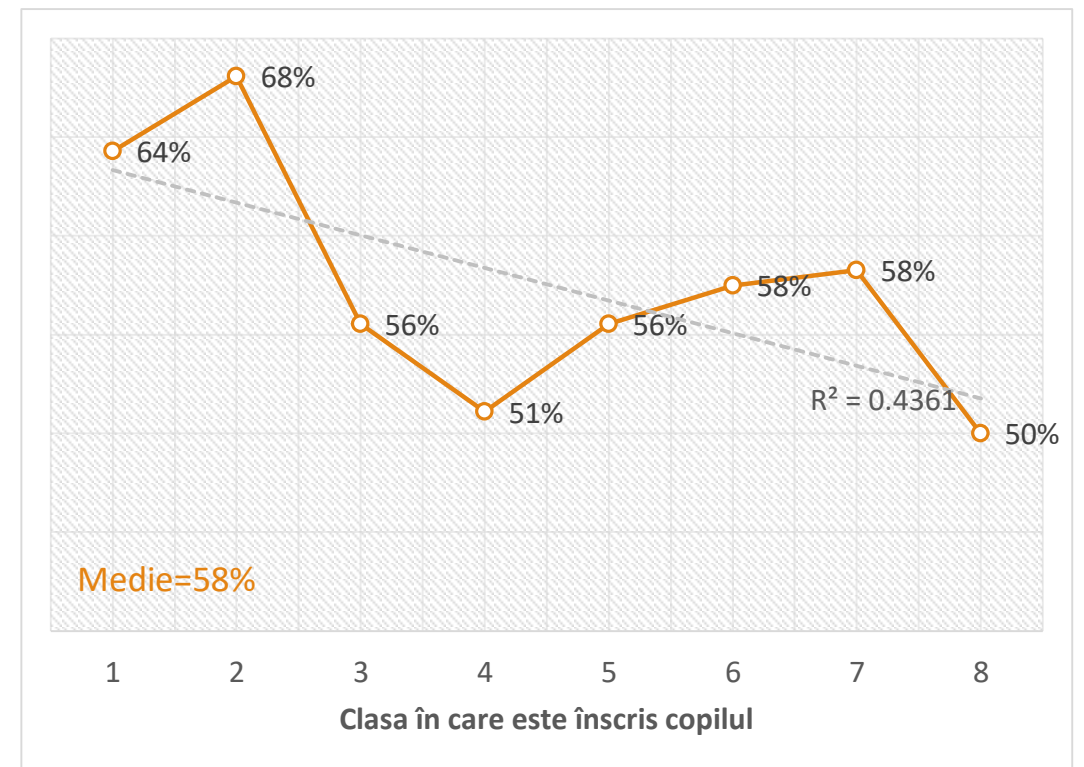


SATISFAȚIA FAȚĂ DE PNMS

Pe o scală de la 1. insuficient la 5.suficient cum apreciați din punct de vedere cantitativ mesele pe care le primește copilul dvs.?

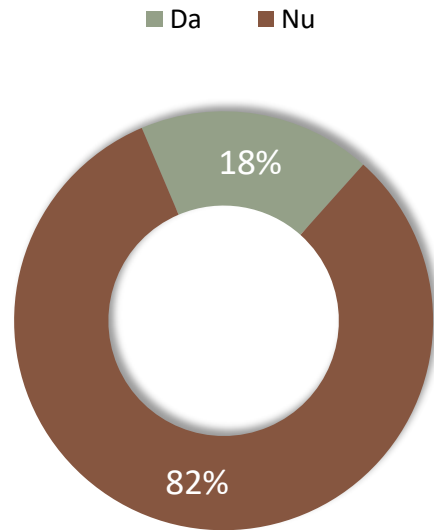


Cât de mulțumit/ă sunteți de masa pe care o primește copilul dvs.?

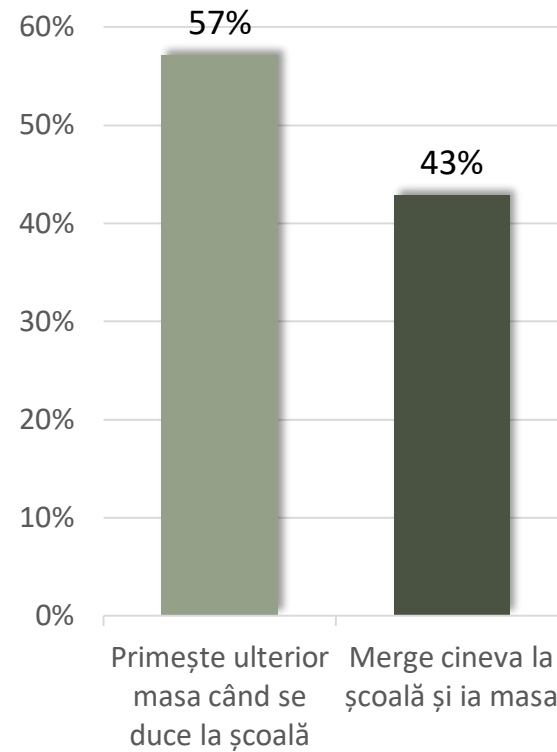


SATISFAȚIA FAȚĂ DE PNMS

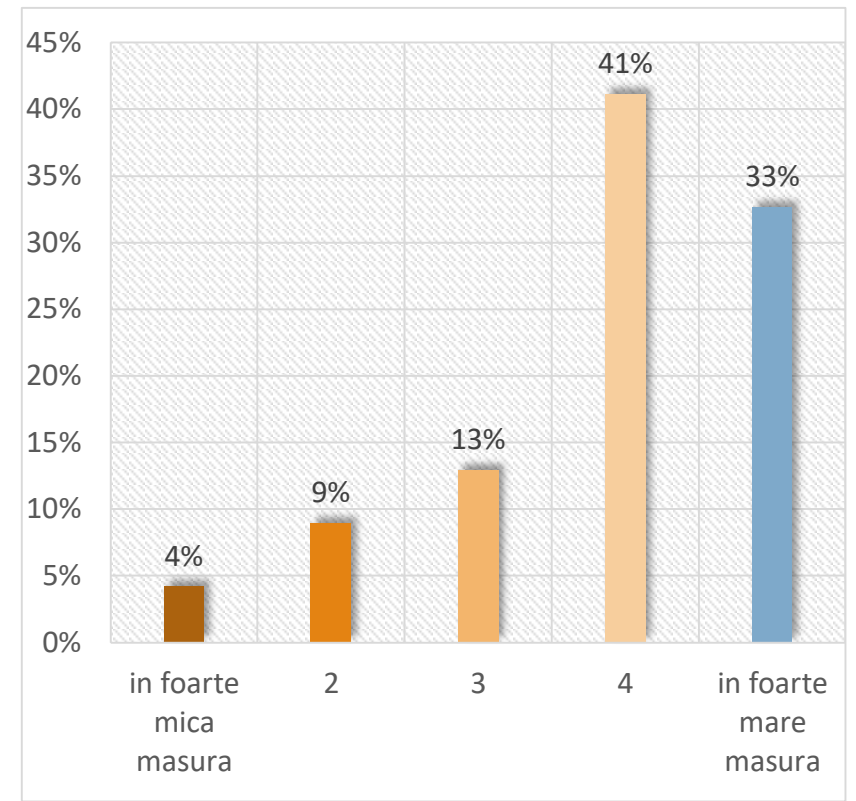
În ziua în care lipsește de la școală, primește masa?



Care este modalitate prin care primește masa?

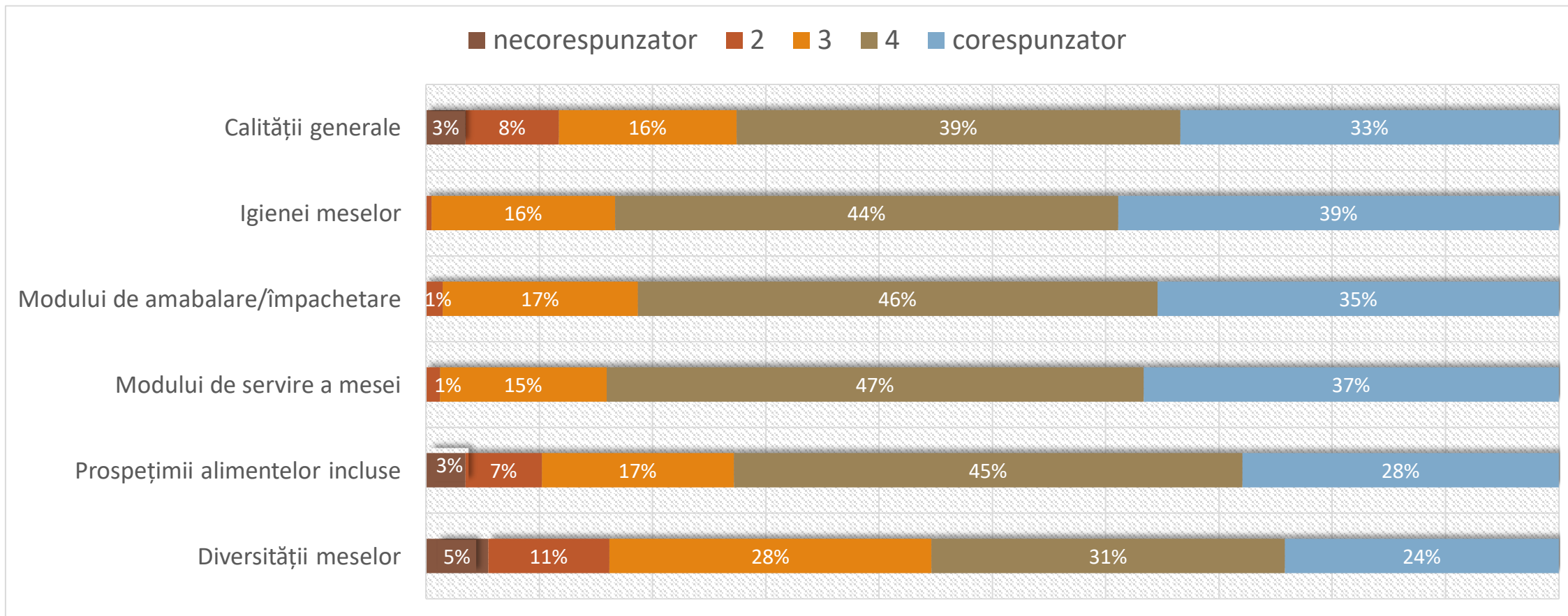


Cât de mult le plac copiilor mesele oferite în cadrul programului?



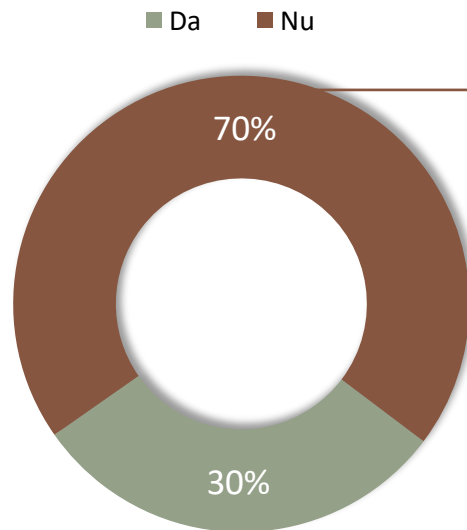
SATISFAȚIA FAȚĂ DE PNMS

Dați o notă de la 1. necorespunzătoare la 5. corespunzătoare despre modul în care apreciați masa oferită din punct de vedere al:

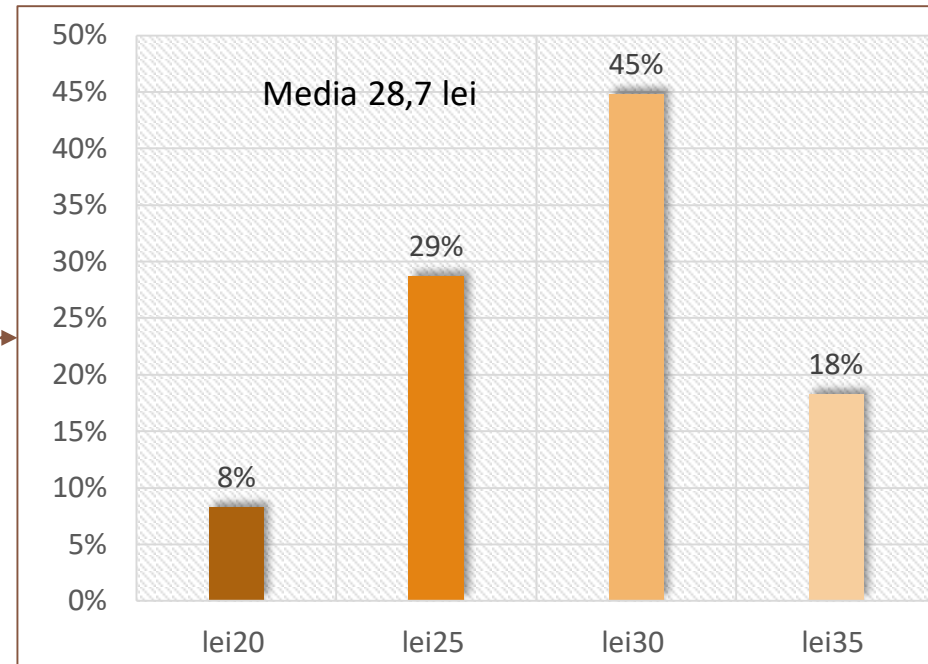


SATISFAȚIA FAȚĂ DE PNMS

*Costul de 15 lei/ pe zi considerați că este
suficient/ acoperă necesarul pentru
asigurarea unei mese?*

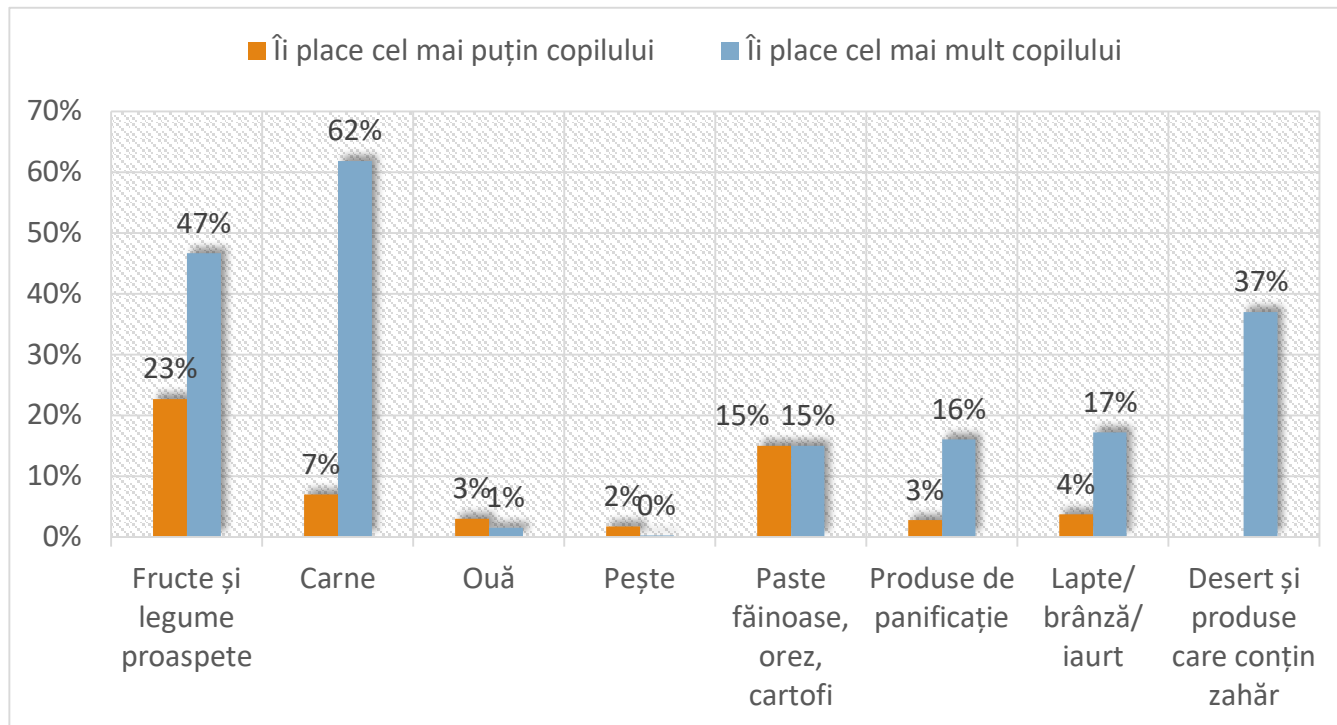


*Dacă nu, care considerați că este suma
suficientă pentru asigurarea unei mese
corespunzătoare?*

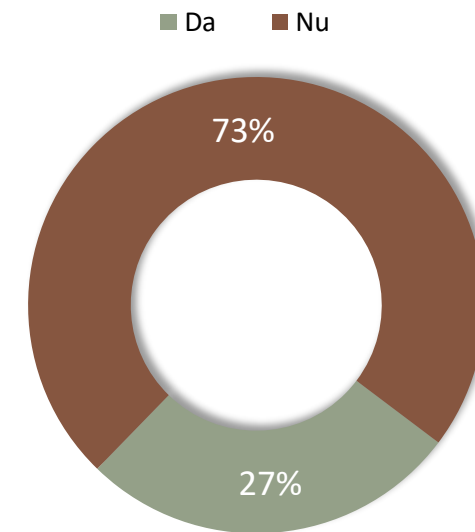


SATISFAȚIA FAȚĂ DE PNMS

Care sunt, în opinia dvs. alimentele incluse în componența unei mese care....? Vă rugăm să alegeți din următoarele tipuri de alimente (%)

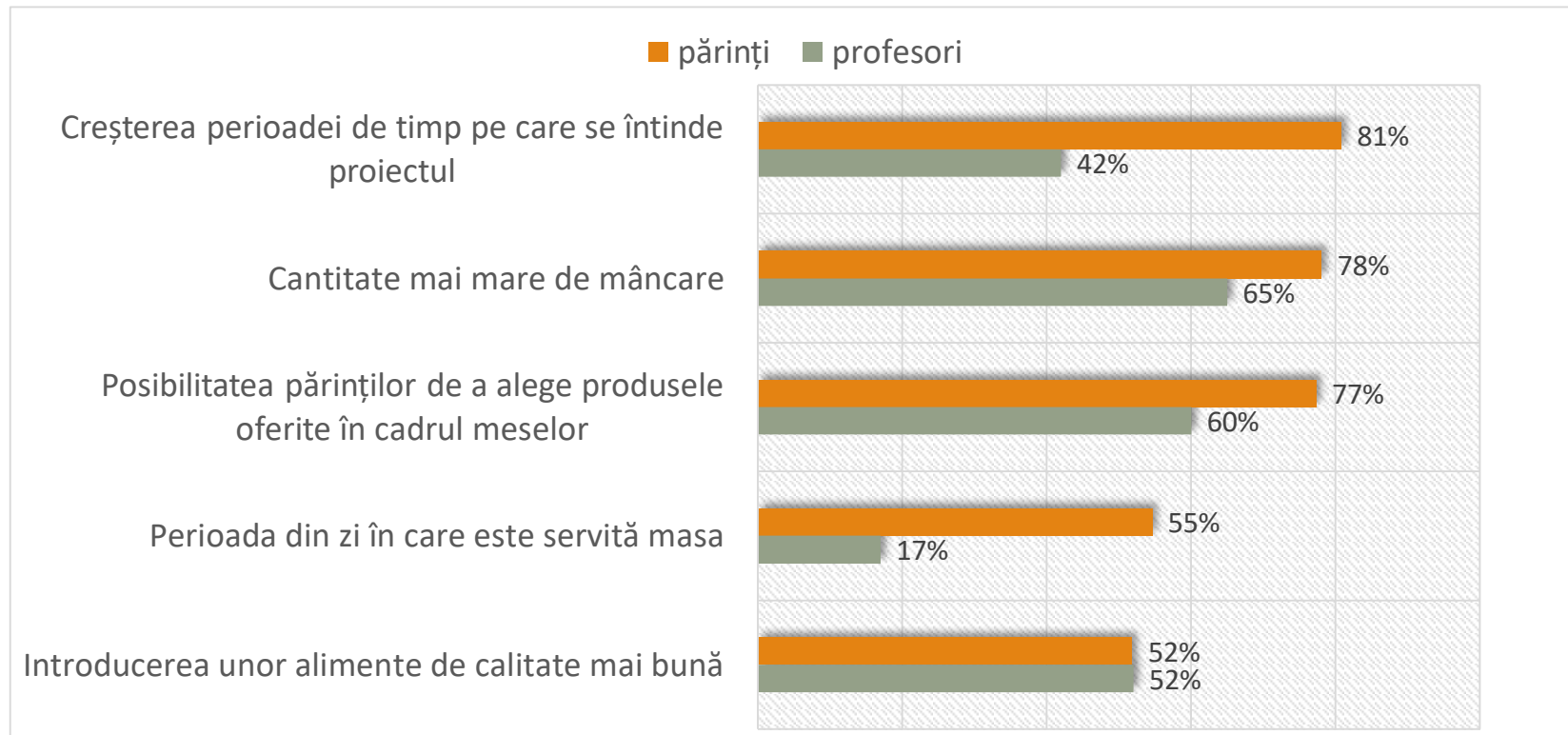


În ultima perioadă, copilul dvs. este mai atent la tipul de alimente pe care le mănâncă?



SATISFAȚIA FAȚĂ DE PNMS

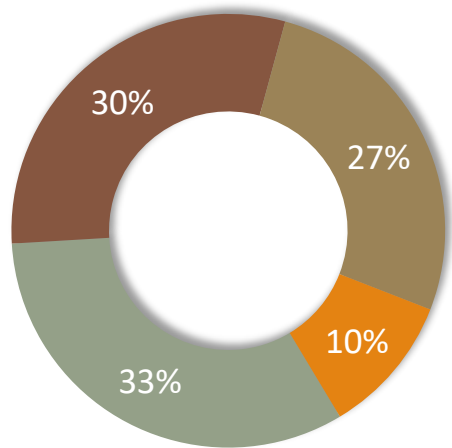
*Ce ați dori să schimbați la acest program?
(alegeri multiple)*



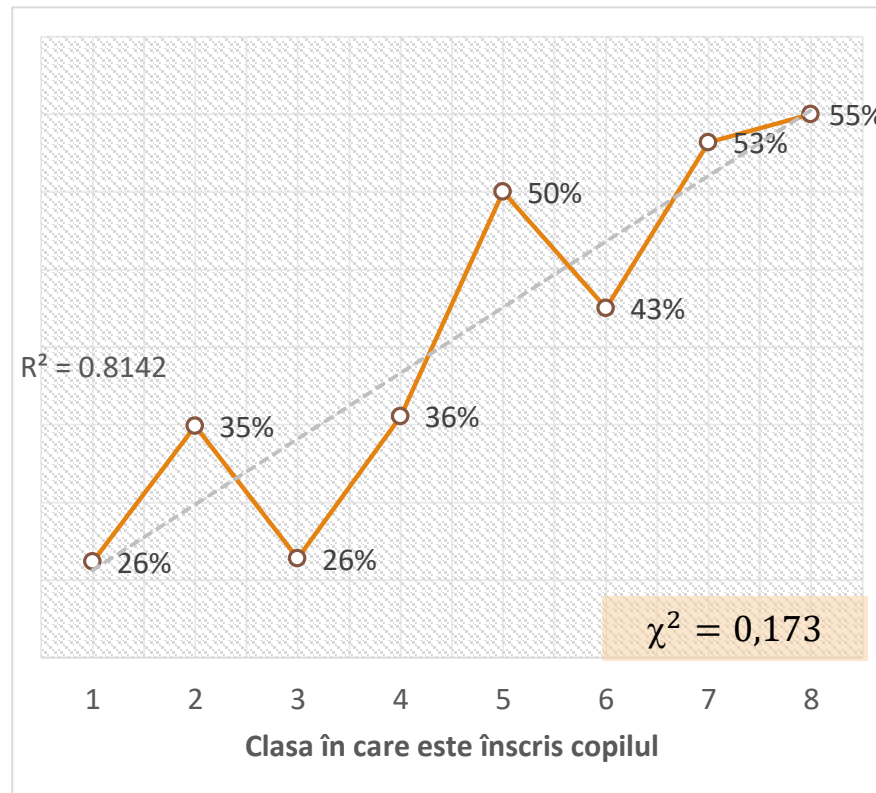
PATTERNURI ALIMENTARE ALE COPIILOR

Copilul dvs. mănâncă micul dejun acasă?

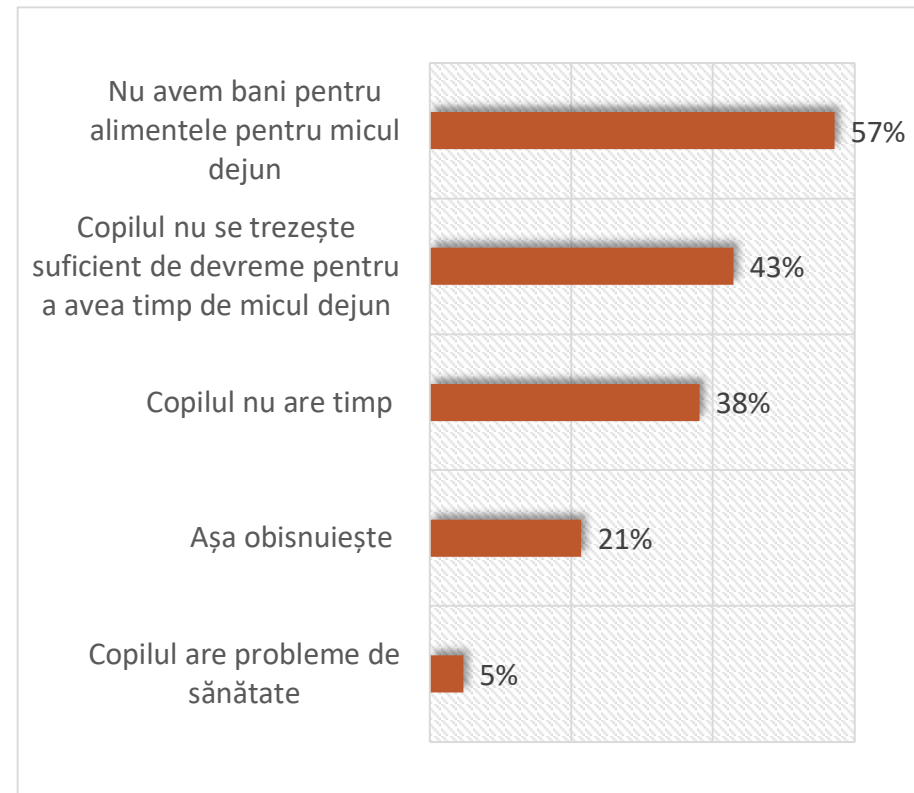
- Întotdeauna
- Adesea
- Rar
- Niciodata



Ponderea copiilor care NU mănâncă MICUL DEJUN acasă (rar, niciodată)/clasa în care este înscris copilul



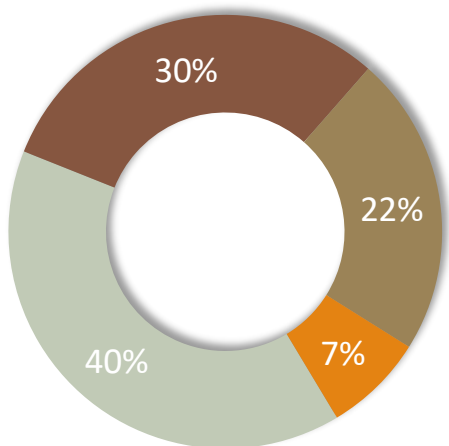
Dacă NU care sunt principalele motive?



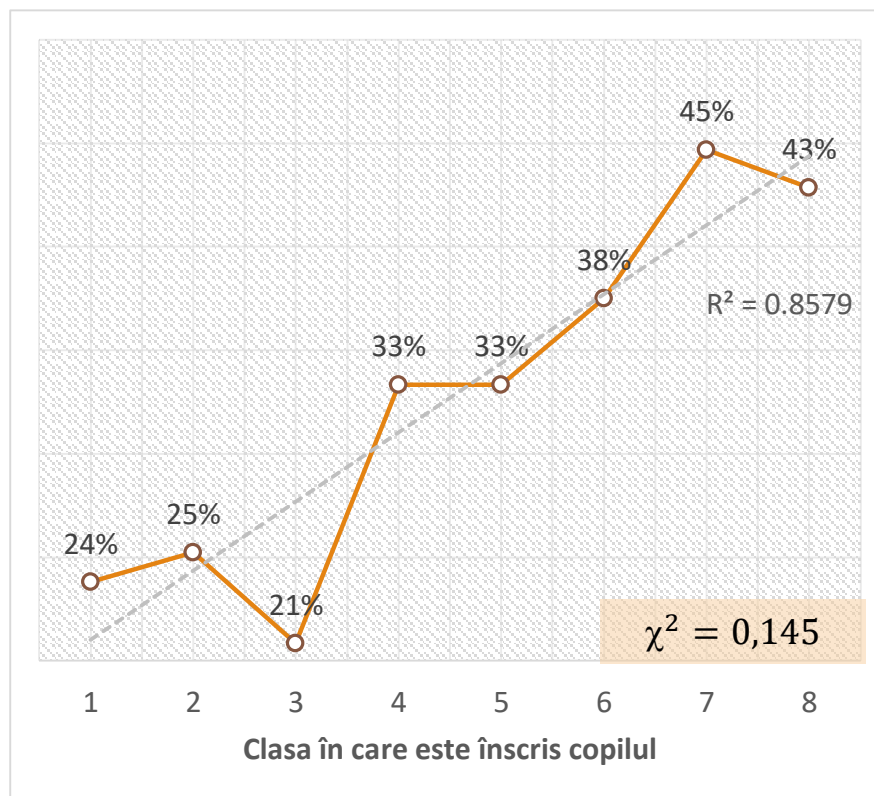
PATTERNURI ALIMENTARE ALE COPIILOR

Copilul dvs. mănâncă PRÂNZUL acasă?

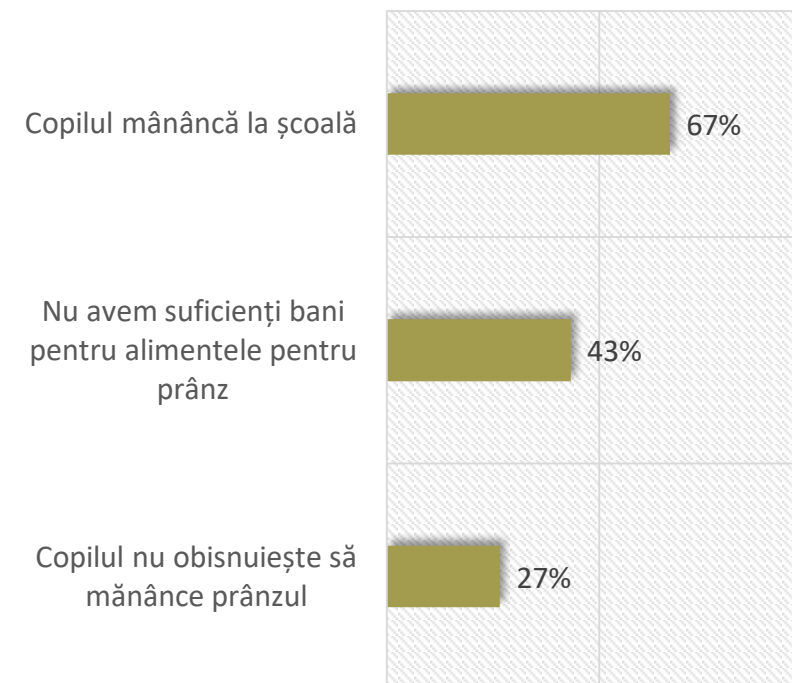
- Întotdeauna
- Adesea
- Rar
- Niciodata



Ponderea copiilor care NU mănâncă PRÂNZUL acasă (rar, niciodată)/clasa în care este înscris copilul



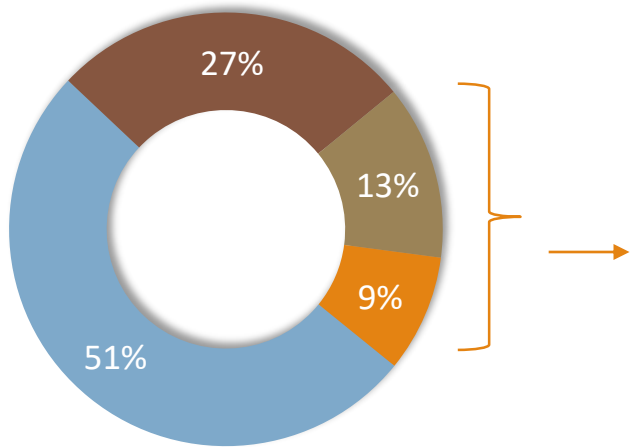
Dacă NU care sunt principalele motive?



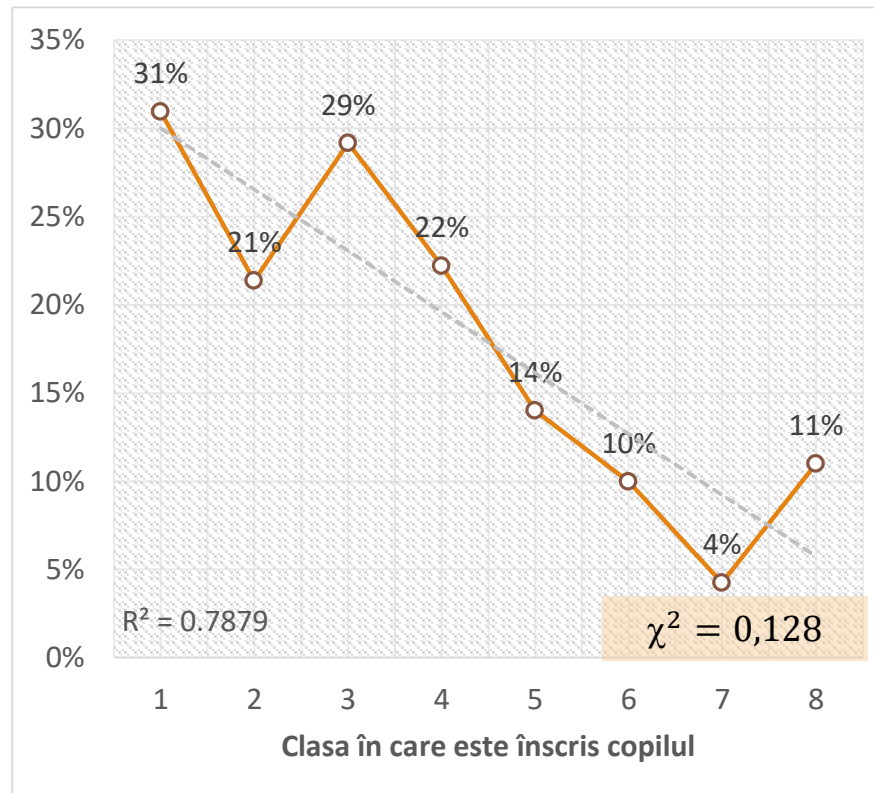
PATTERNURI ALIMENTARE ALE COPIILOR

Copilul dvs. mănâncă CINA acasă?

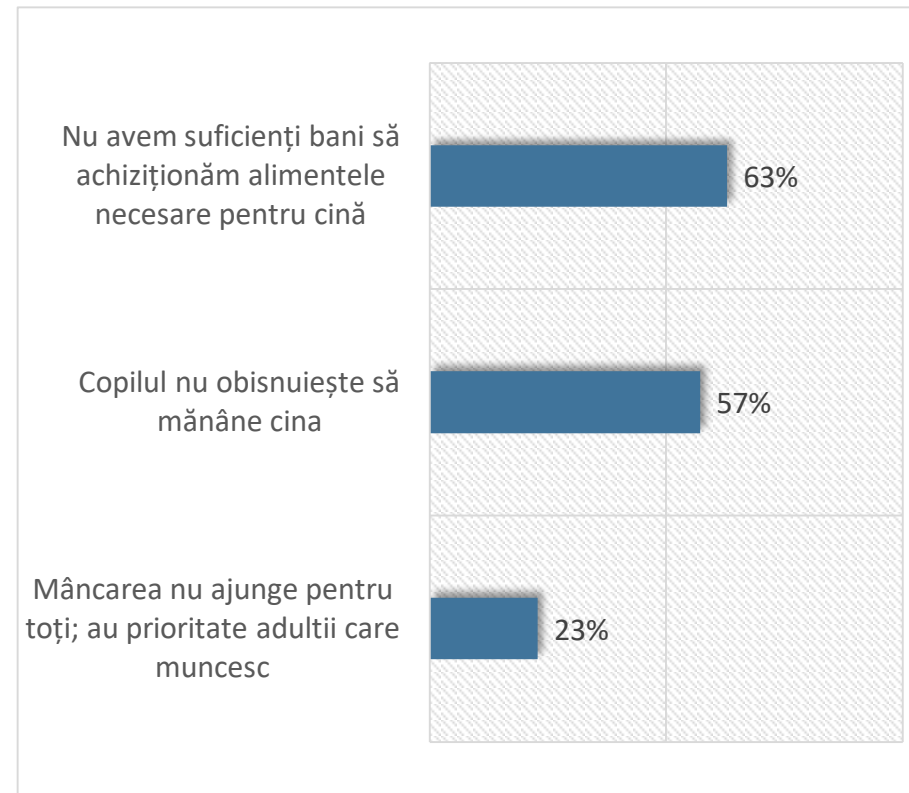
- Întotdeauna
- Adesea
- Rar
- Niciodata



Ponderea copiilor care NU mănâncă CINA acasă (rar, niciodată)/clasa în care este înscris copilul



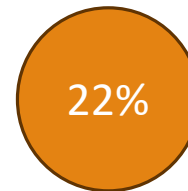
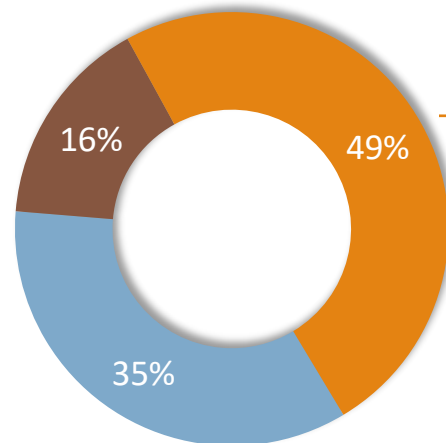
Dacă NU care sunt principalele motive?



PATTERNURI ALIMENTARE ALE COPIILOR

Care este masa principala pe care copiii o servesc în timpul unei zile?

- Pranz
- Cină
- Masa primită PNMS

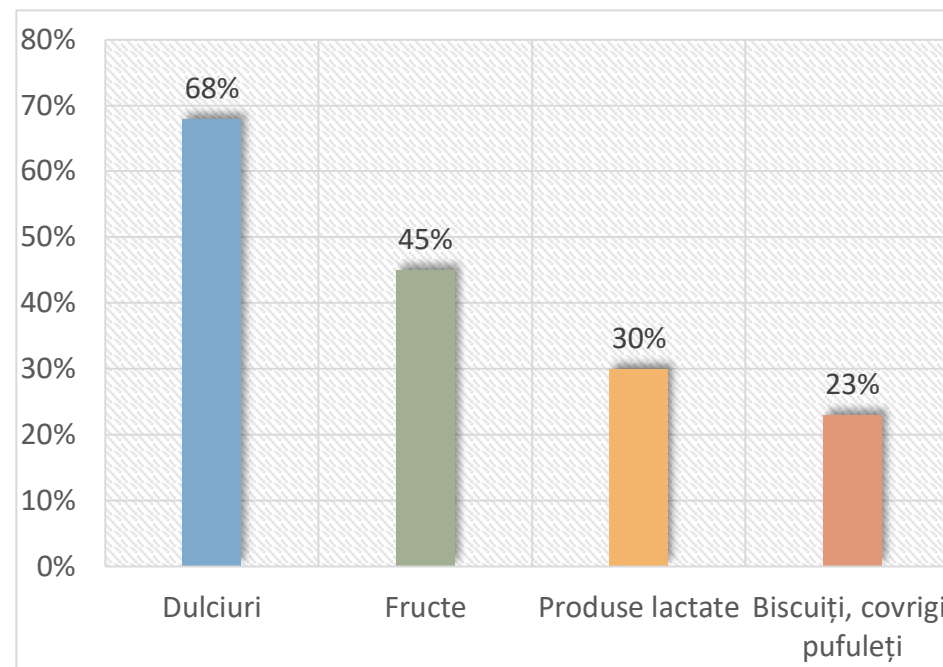
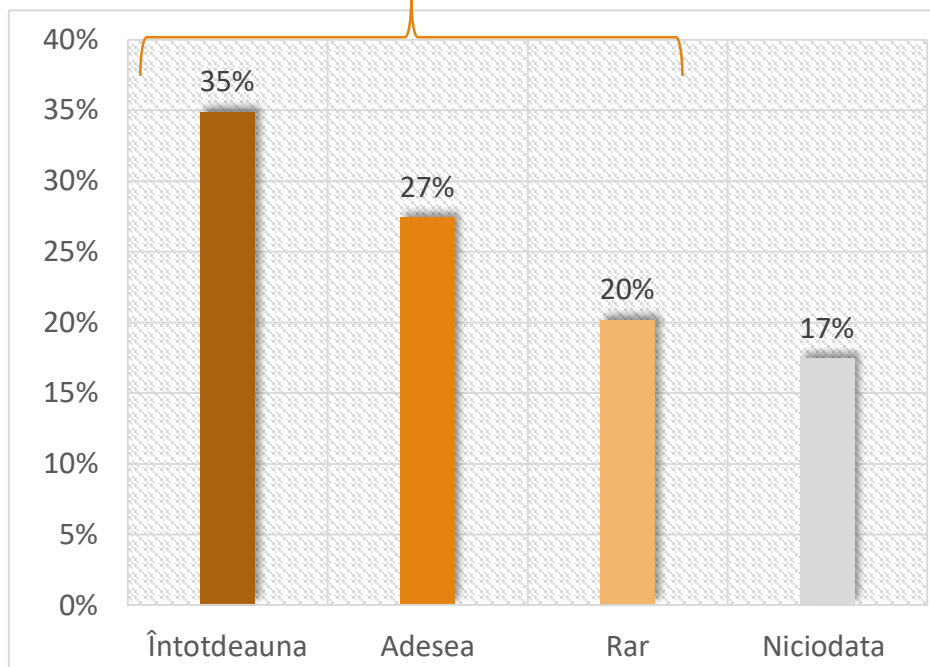


Pentru 22% dintre copiii înscriși în PNMS care au și primit masă, aceasta este singura masă pe care o au pe parcursul unei zile.

PATTERNURI ALIMENTARE ALE COPIILOR

Copilul dvs. obișnuiește să servească gustări în afara meselor principale?

Copilul dvs. obișnuiește să servească gustări în afara meselor principale?



PATTERNURI ALIMENTARE ALE COPIILOR

Copilul/copiii dvs. cât de des mănâncă următoarele alimente în familie

