

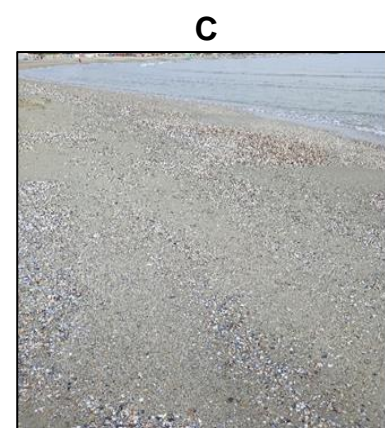
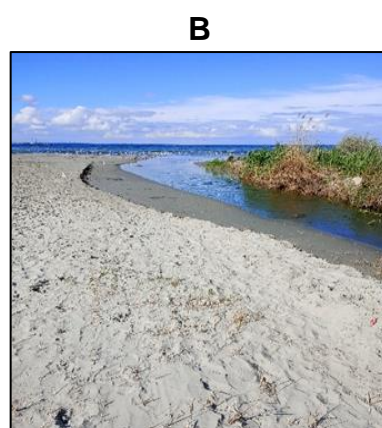
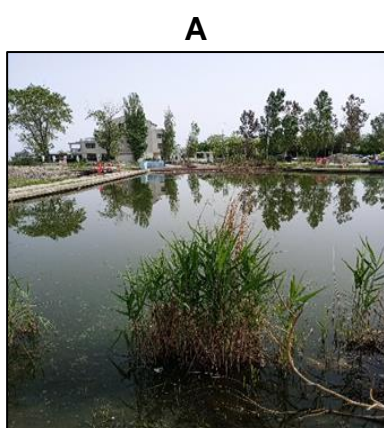
MINISTERUL EDUCAȚIEI
OLIMPIADA ȘCOLARĂ DE GEOGRAFIE
ETAPA NAȚIONALĂ
28 aprilie 2024
PROBA PRACTICĂ SCRISĂ CLASA a XI-a

- Toate subiectele sunt obligatorii. Se acordă 10 puncte din oficiu.
- Timpul de lucru efectiv este de 90 minute.

Subiectul I

(16 puncte)

Imaginile de mai jos fac referire la punctele de observație Lacul Tăbăcăriei (A) și Plaja Malibu (B și C).



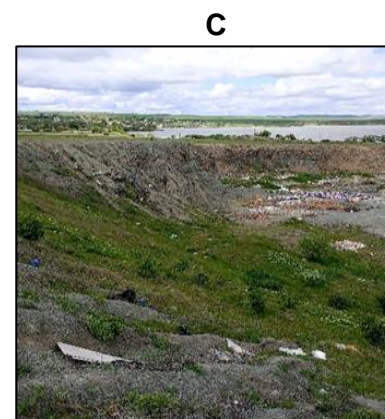
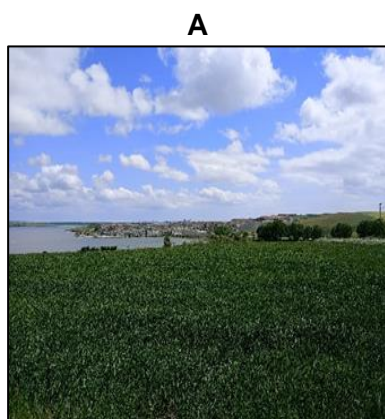
Citiți, cu atenție, cerințele de mai jos și precizați:

- tipul de lac;
- sursa de alimentare cu apă a lacului;
- denumirea a două unități acvatice cu care Lacul Tăbăcăriei comunică prin canale de legătură;
- o specie de arbori adaptată la condiții de umiditate excesivă, identificată în punctele de observație;
- două funcții/modalități de utilizare ale Lacului Tăbăcăriei;
- o clădire de utilitate publică, pentru protecția mediului, amplasată pe malul Lacului Tăbăcăriei;
- două sectoare de plajă, în funcție de dimensiunea/granulometria materialului acumulat;
- două tipuri de țărături observate.

Subiectul II

(27 puncte)

Imaginile de mai jos fac referire la punctul de observație **Cariera Sibioara-Lacul Tașaul**.



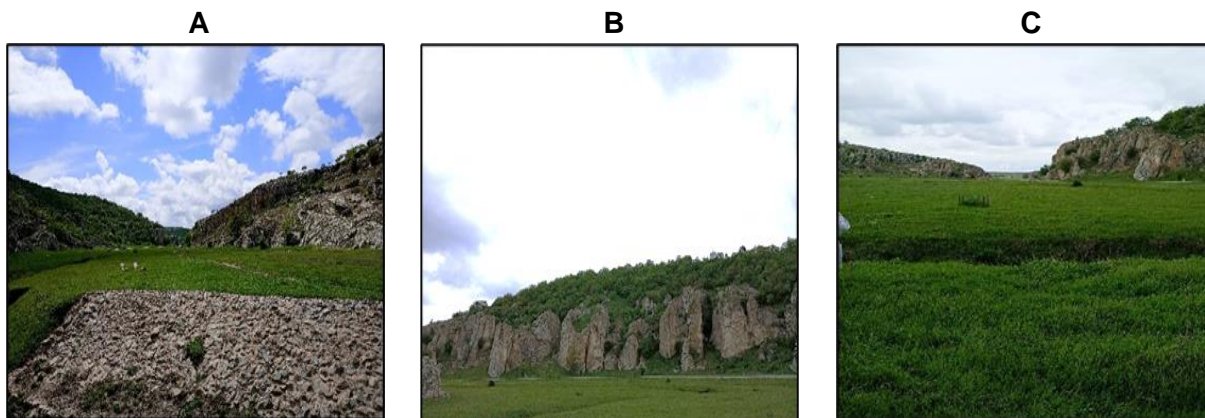
Citiți, cu atenție, cerințele de mai jos și precizați:

- a. roca exploatată din carieră;
- b. modalitatea tehnologică de exploatare a rocii din carieră;
- c. trei instalații/utilaje de exploatare a rocii;
- d. o formă de relief antropoc de acumulare rezultată în urma exploatării;
- e. tipul de transport al rocii din carieră către beneficiari;
- f. două utilizări ale rocii exploatate din carieră;
- g. două tipuri de plante cultivate pe terenurile agricole din apropiere;
- h. tipul/originea Lacului Tașaul și caracteristica fizico-chimică a apei;
- i. denumirea râului care se varsă în Lacul Tașaul;
- j. o sursă de poluare și un posibil efect negativ;
- k. două fabrici producătoare de materiale de construcție, cu referire la produsele obținute, vizibile din punctul de observație.

Subiectul III

(22 puncte)

Imaginile de mai jos fac referire la punctele de observație din **Cheile Dobrogei**.



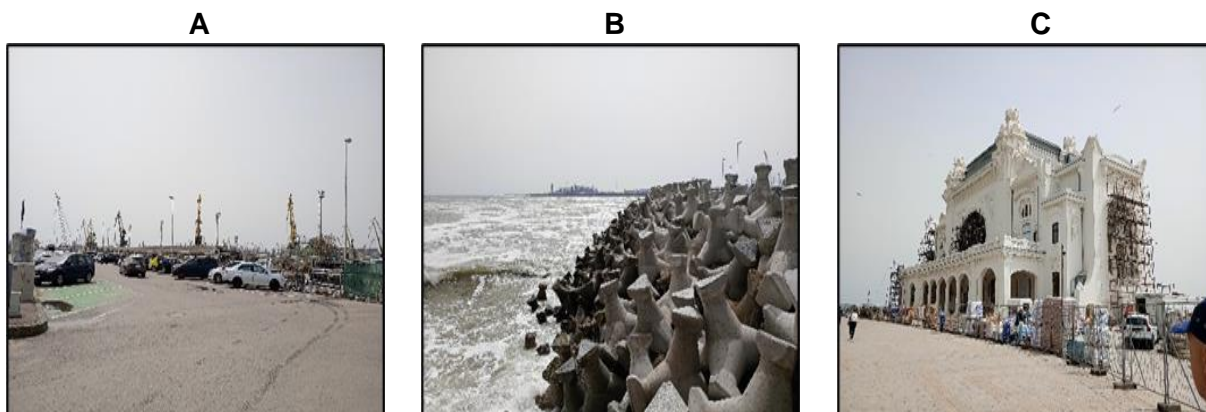
Citiți, cu atenție, cerințele de mai jos și precizați:

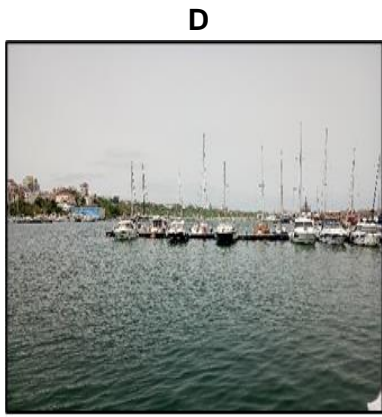
- a. numele masivului în care au fost modelate aceste chei;
- b. tipul de rocă în care au fost modelate;
- c. denumirea râului care a modelat sectorul de chei;
- d. procesul prin care s-a format sectorul de chei;
- e. denumirea rezervației din care face parte acest sector de chei;
- f. tipul de rezervație;
- g. trei tipuri de elemente protejate în cadrul acestei rezervații;
- h. două elemente de infrastructură protejate prin intermediul malurilor amenajate;
- i. tipul de relief din sectorul de chei;
- j. trei forme de relief carstic existente.

Subiectul IV

(25 puncte)

Imaginile de mai jos fac referire la punctele de observație: **Port Constanța (Poarta 1), Cazinou Constanța, Portul turistic Tomis, Plaja Modern.**





Citiți, cu atenție, cerințele de mai jos și precizați:

- a. două tipuri de amenajări împotriva acțiunii valurilor;
- b. denumirea articulației țărmului în care a fost amenajat portul Constanța;
- c. trei tipuri de mărfuri care se comercializează prin Portul Constanța;
- d. denumirea unei clădiri importante pentru activitatea portuară, situată în perimetrul portului;
- e. denumirea locului de staționare a vaselor în larg;
- f. denumirea unei clădiri cu arhitectură deosebită, aflată pe țărm;
- g. trei funcții pe care le deține clădirea menționată la **punctul f**;
- h. două elemente de design urban al falezei din sectorul cuprins între Cazinou și șosea;
- i. denumirea literei cu care se aseamănă intrarea în interiorul portului turistic Tomis;
- j. două funcții ale digurilor existente în portul turistic Tomis;
- k. trei funcții ale portului turistic Tomis.