

D

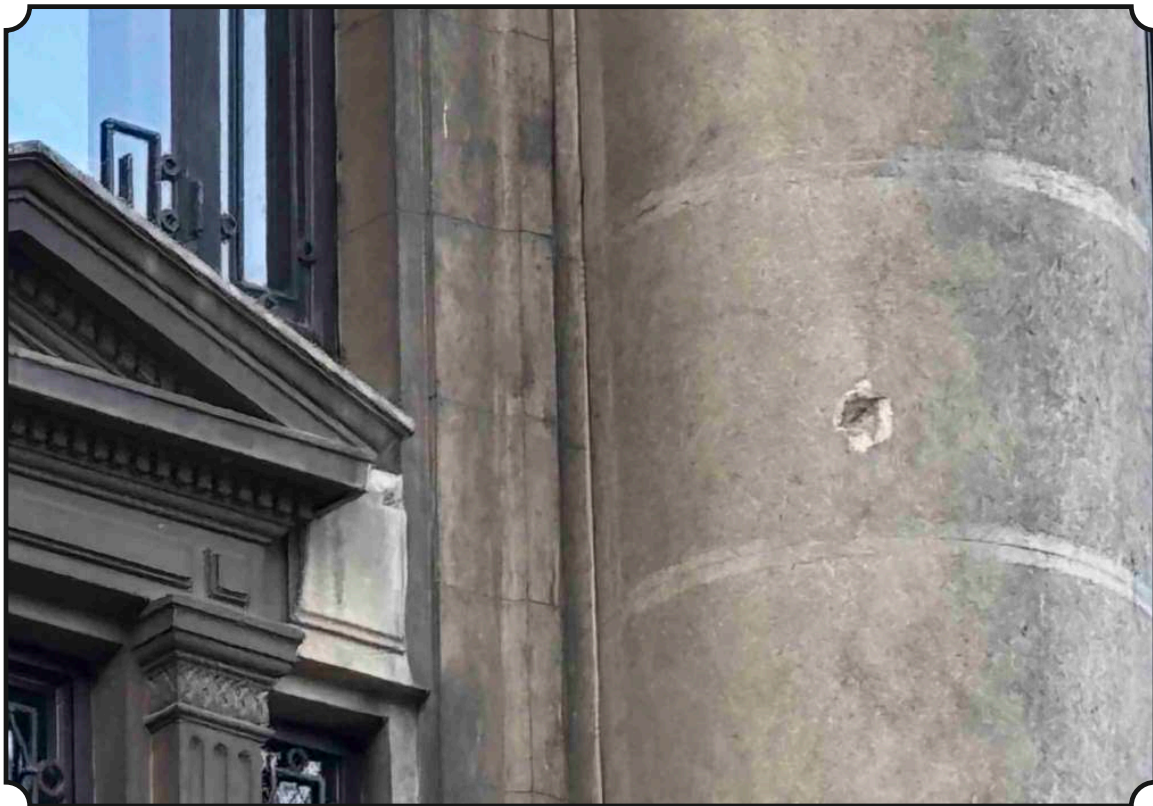
Urme de proiectile din timpul Revolutiei din 1989

Conform documentarului fotografic s-a identificat la nivelul fatadelor urme de proiectile din timpul evenimentelor din 1989, în următoarele situații:

1. Urme de proiectile deschise, sub forma unor micro- cratere la nivelul paramentului.
2. Urme de proiectile chituite cu mortare de reparații în urma intervențiilor din anii 2000.

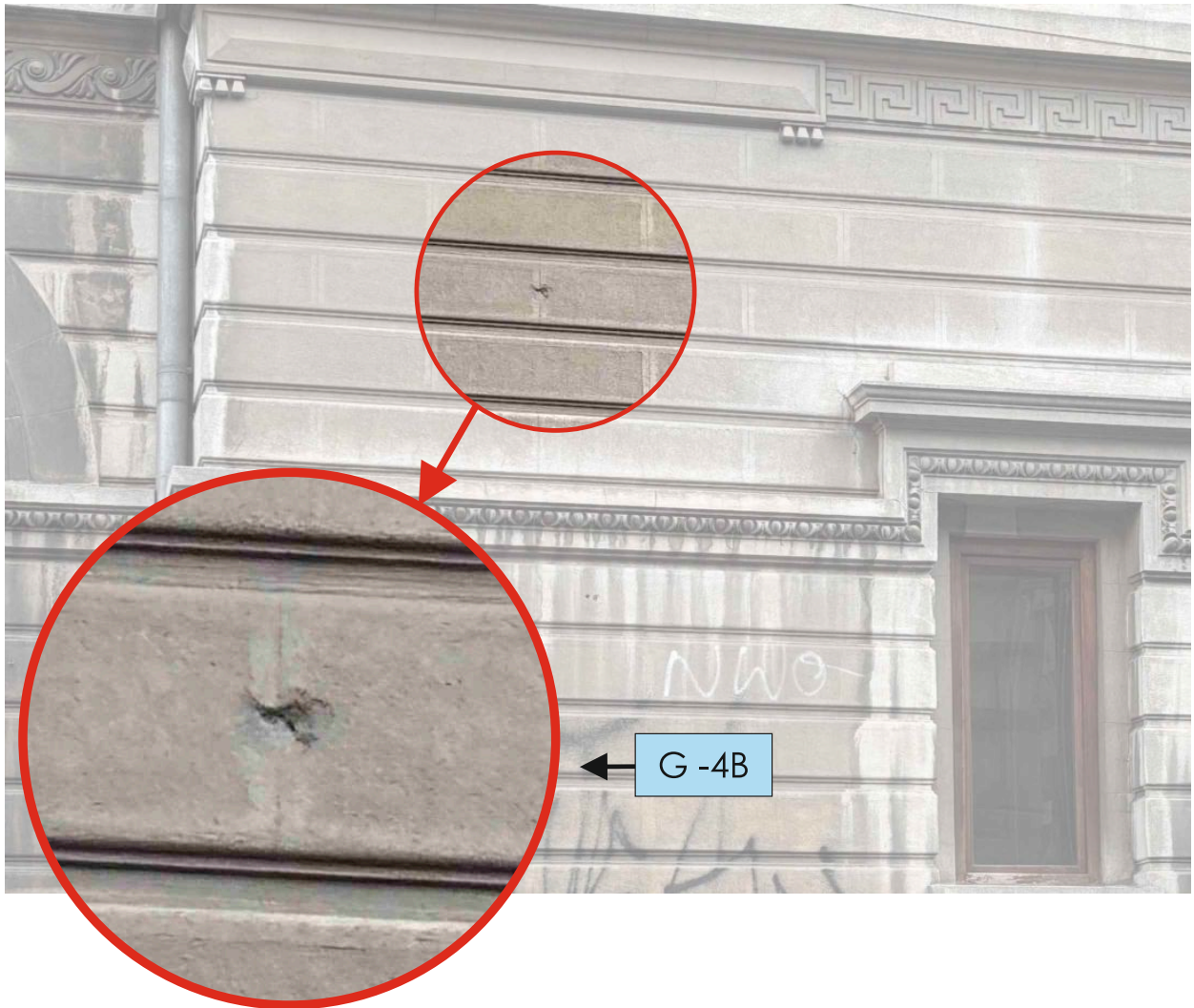
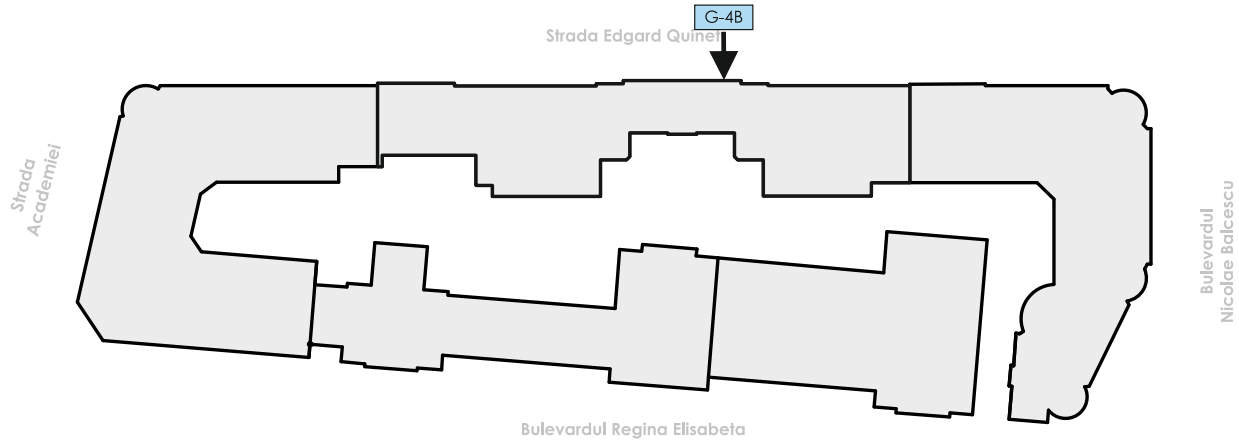
Pe aceste zone se propun următoarele:

1. Conservarea zonelor cu urme deschise prin următoarele operațiuni: curățare, biocidare, consolidare suprafețe, hidrofugare.
2. Conservarea zonelor cu urme chituite cu mortare de reparații prin următoarele operațiuni: înlăturarea chituirii necorespunzătoare cu mortare, curățare, biocidare, consolidare suprafețe, hidrofugare.



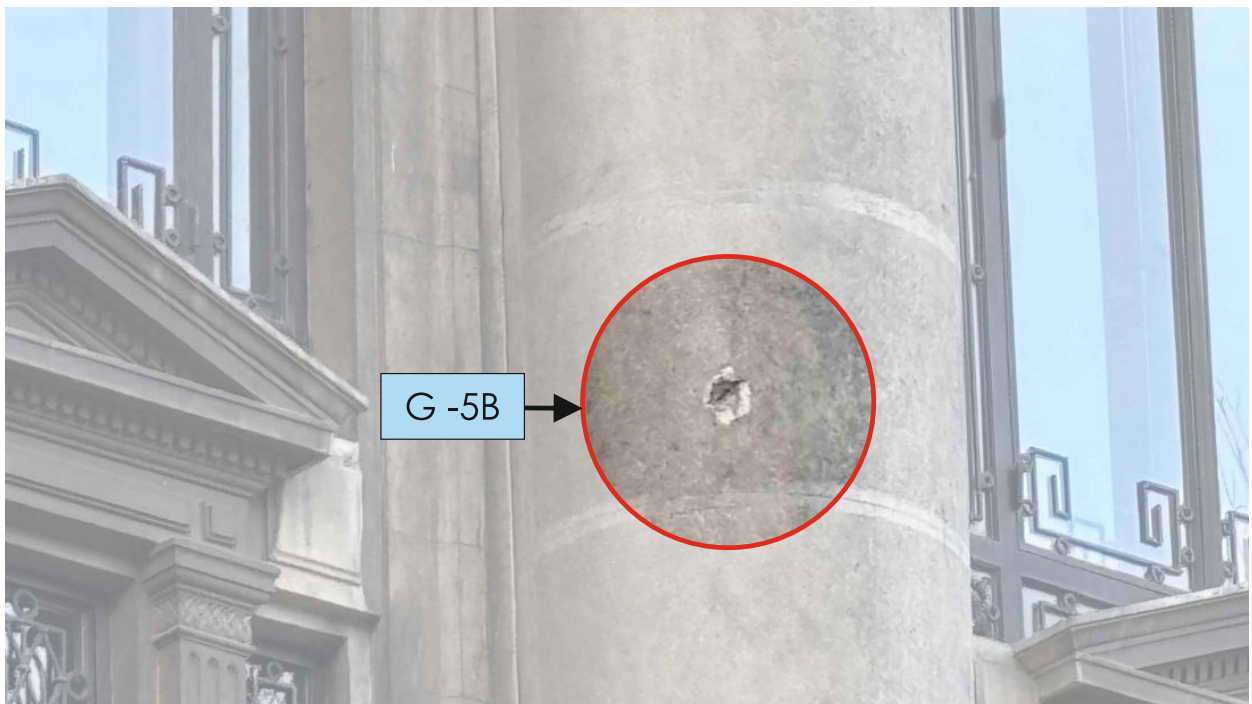
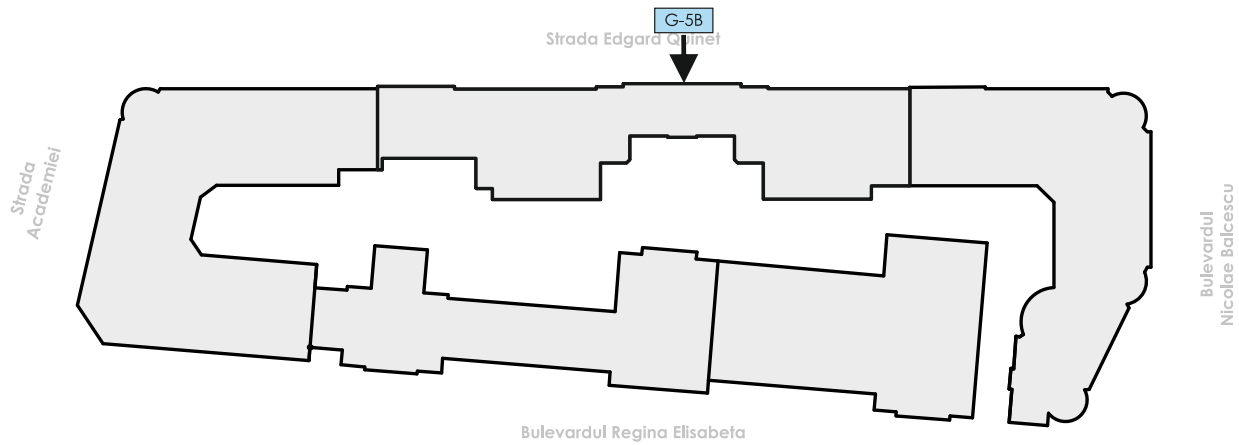
D

Urme de proiectile din timpul Revolutiei din 1989



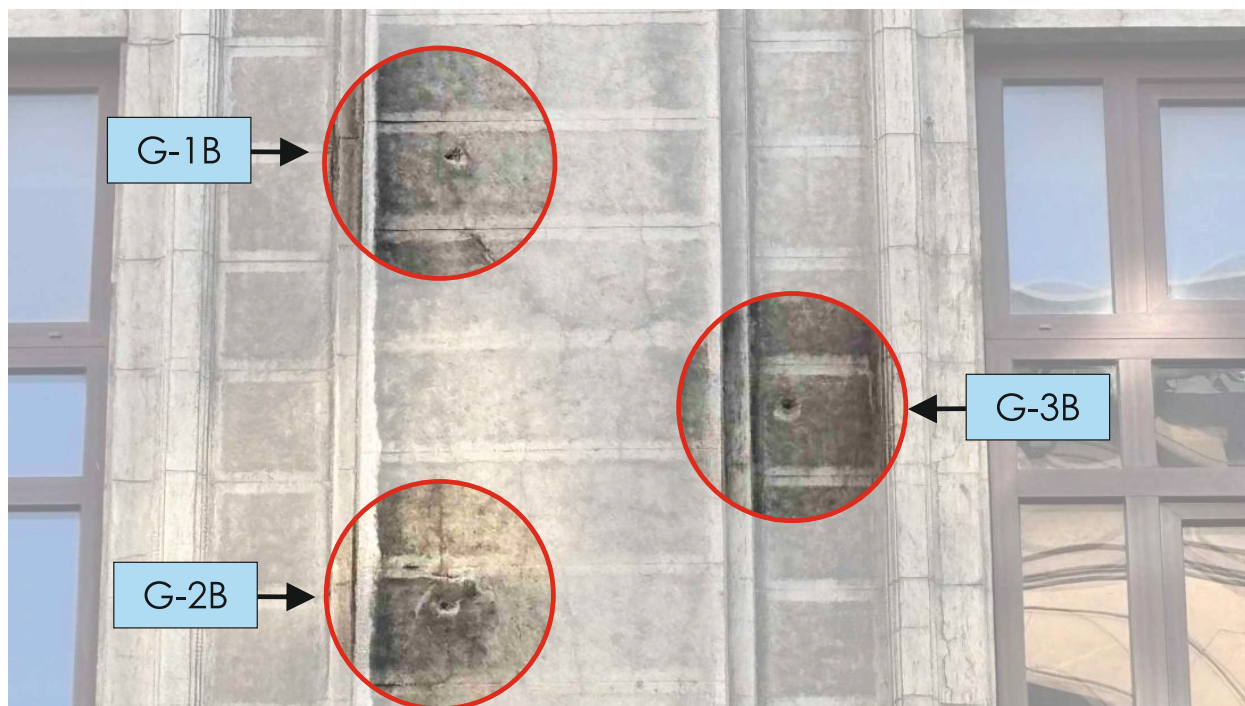
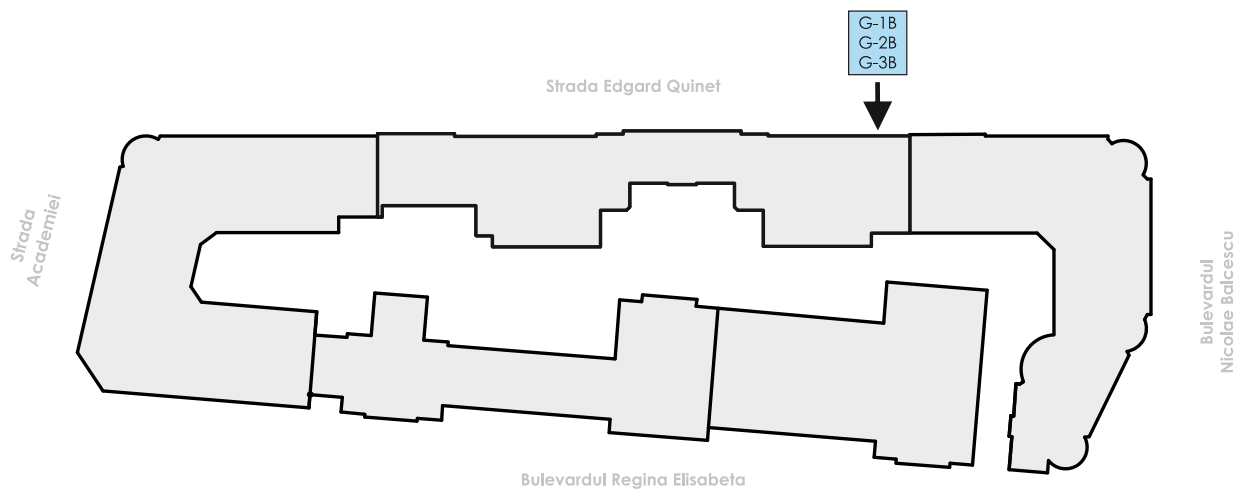
D

Urme de proiectile din timpul Revolutiei din 1989



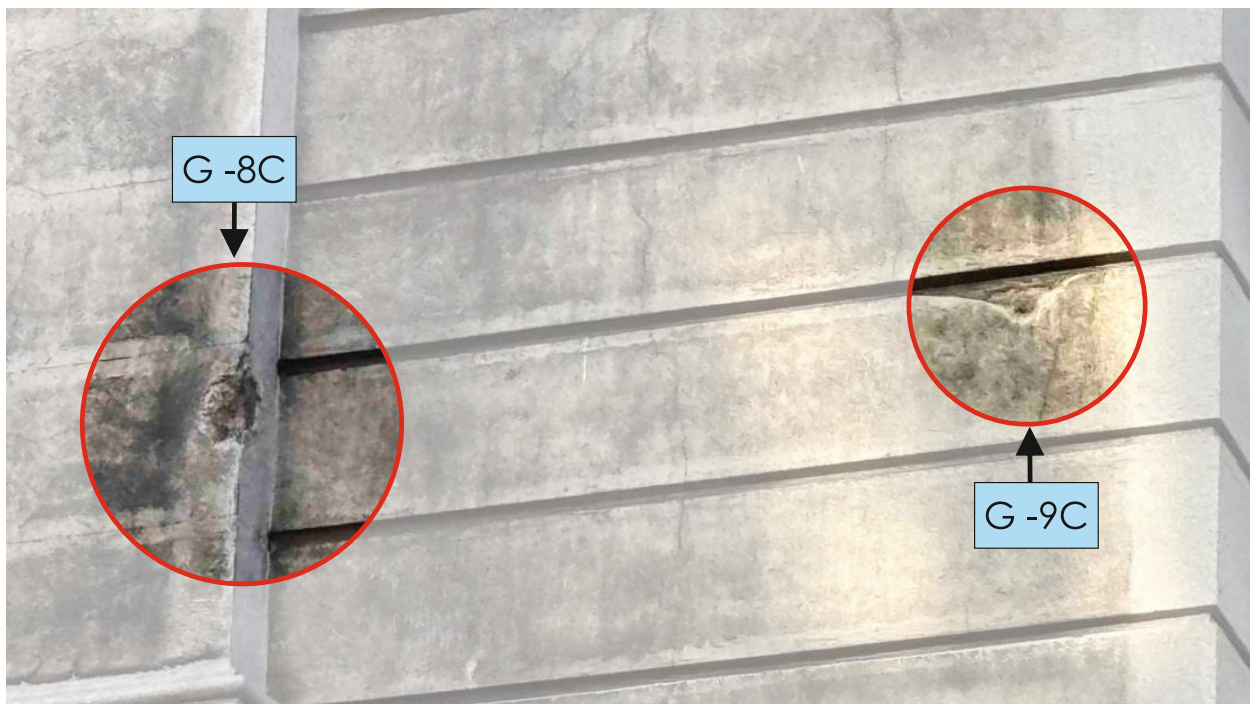
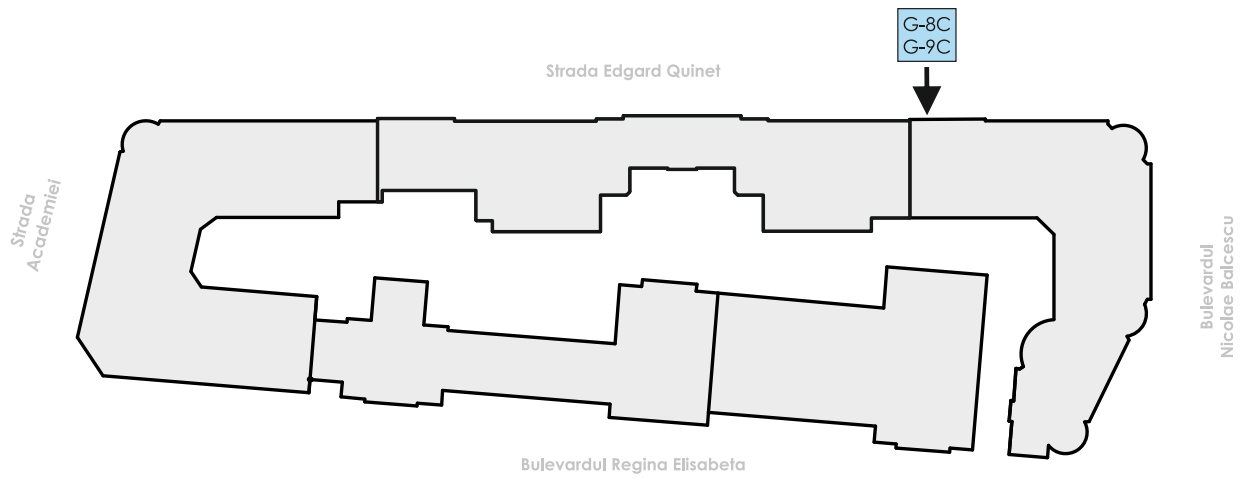
D

Urme de proiectile din timpul Revolutiei din 1989



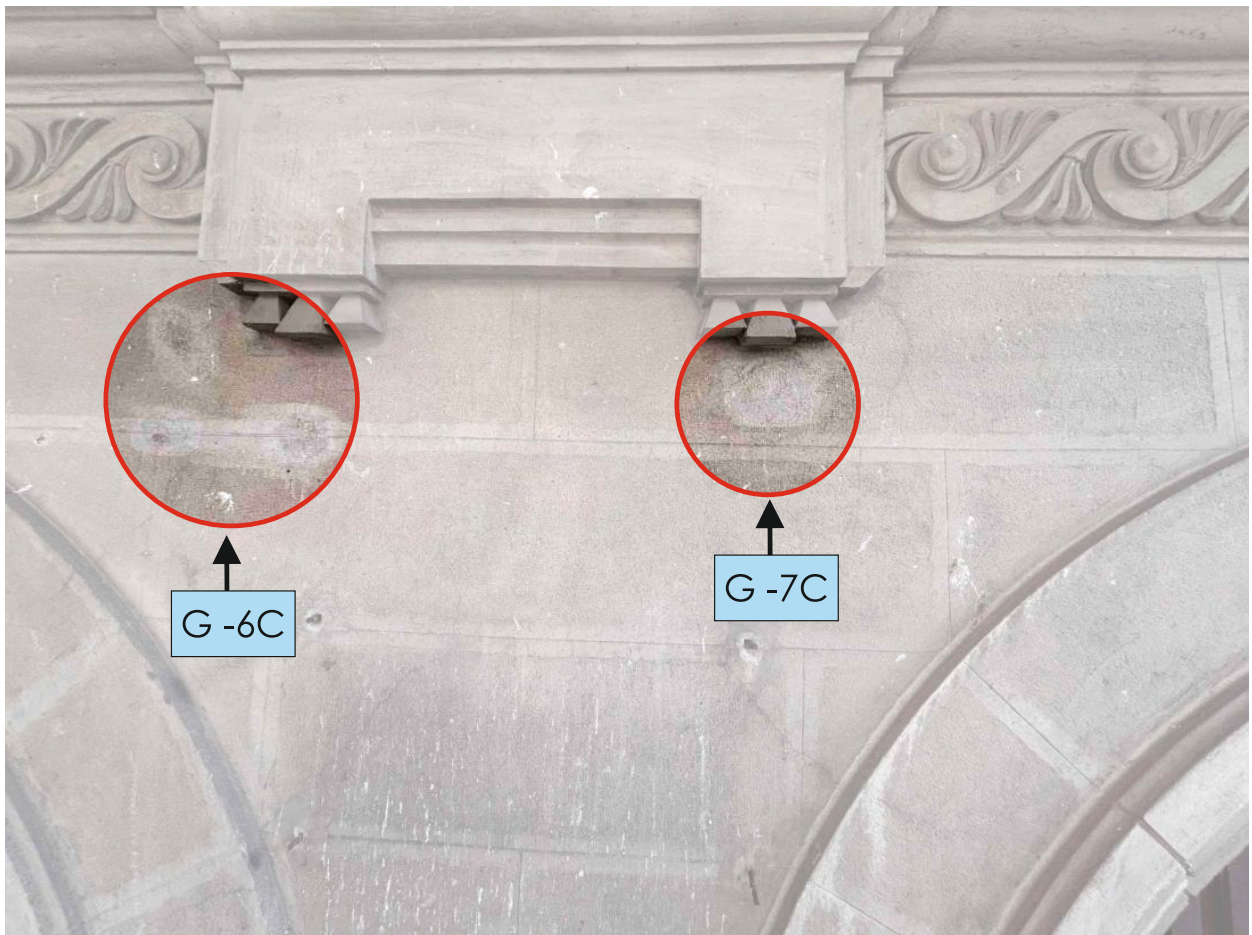
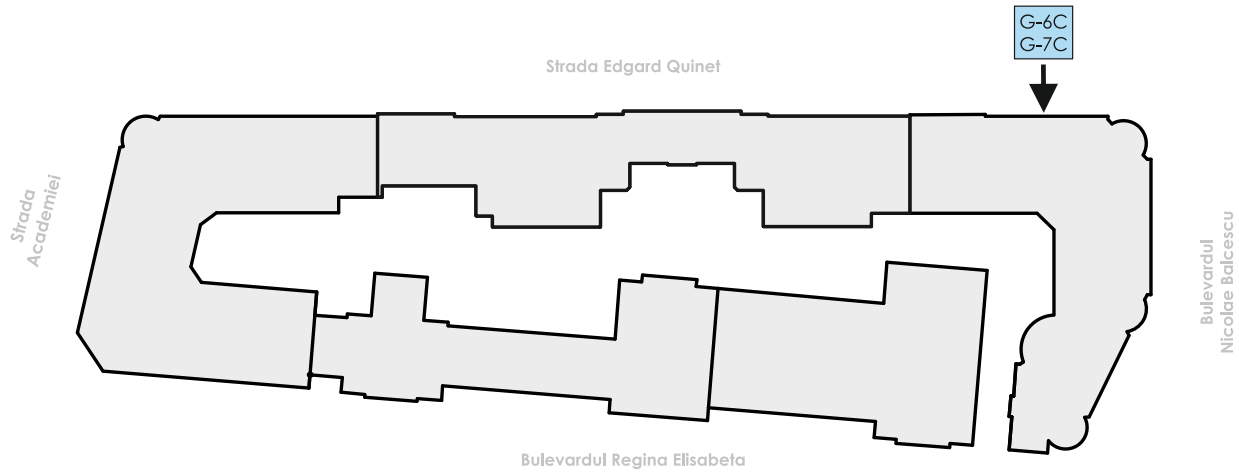
D

Urme de proiectile din timpul Revolutiei din 1989



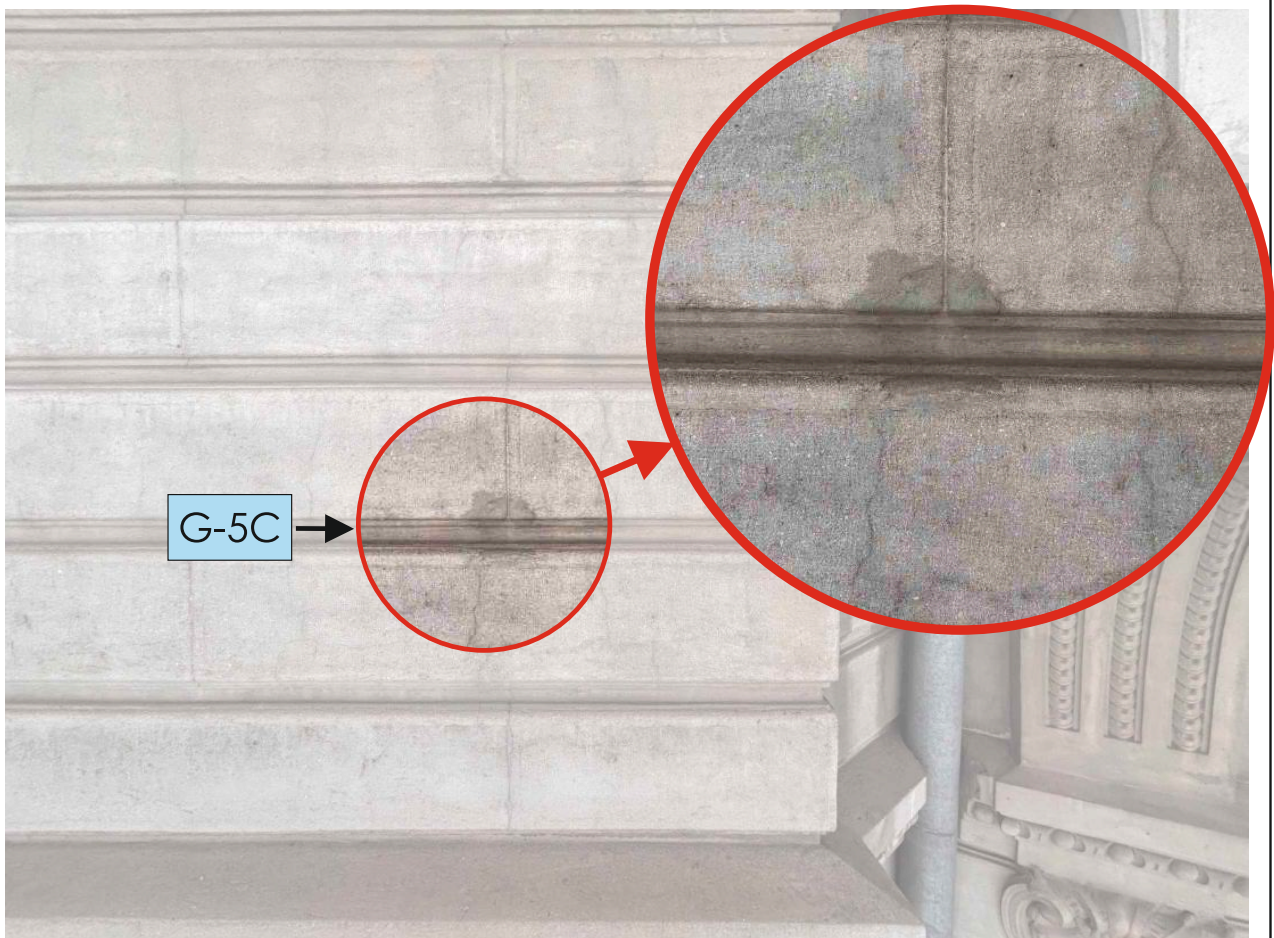
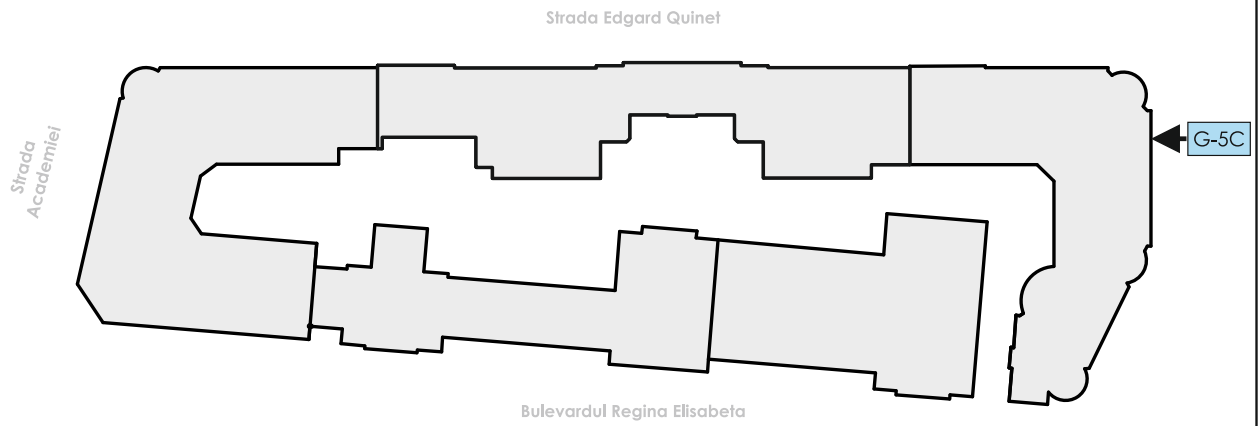
D

Urme de proiectile din timpul Revolutiei din 1989



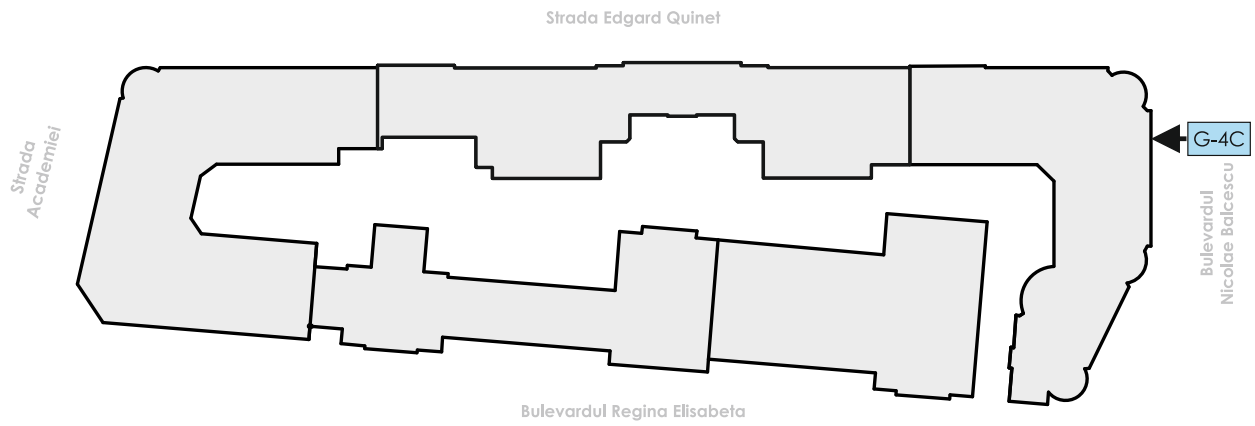
D

Urme de proiectile din timpul Revolutiei din 1989



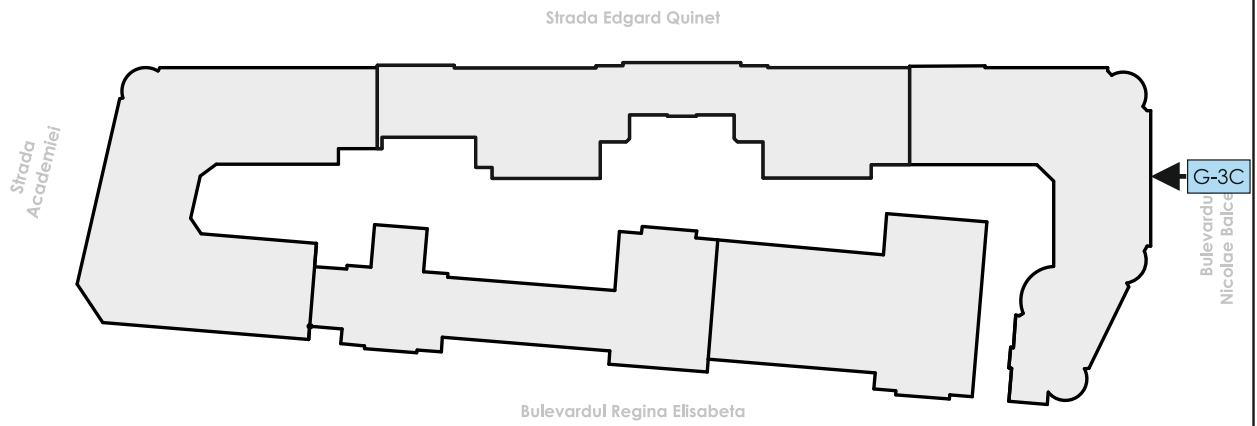
D

Urme de proiectile din timpul Revolutiei din 1989



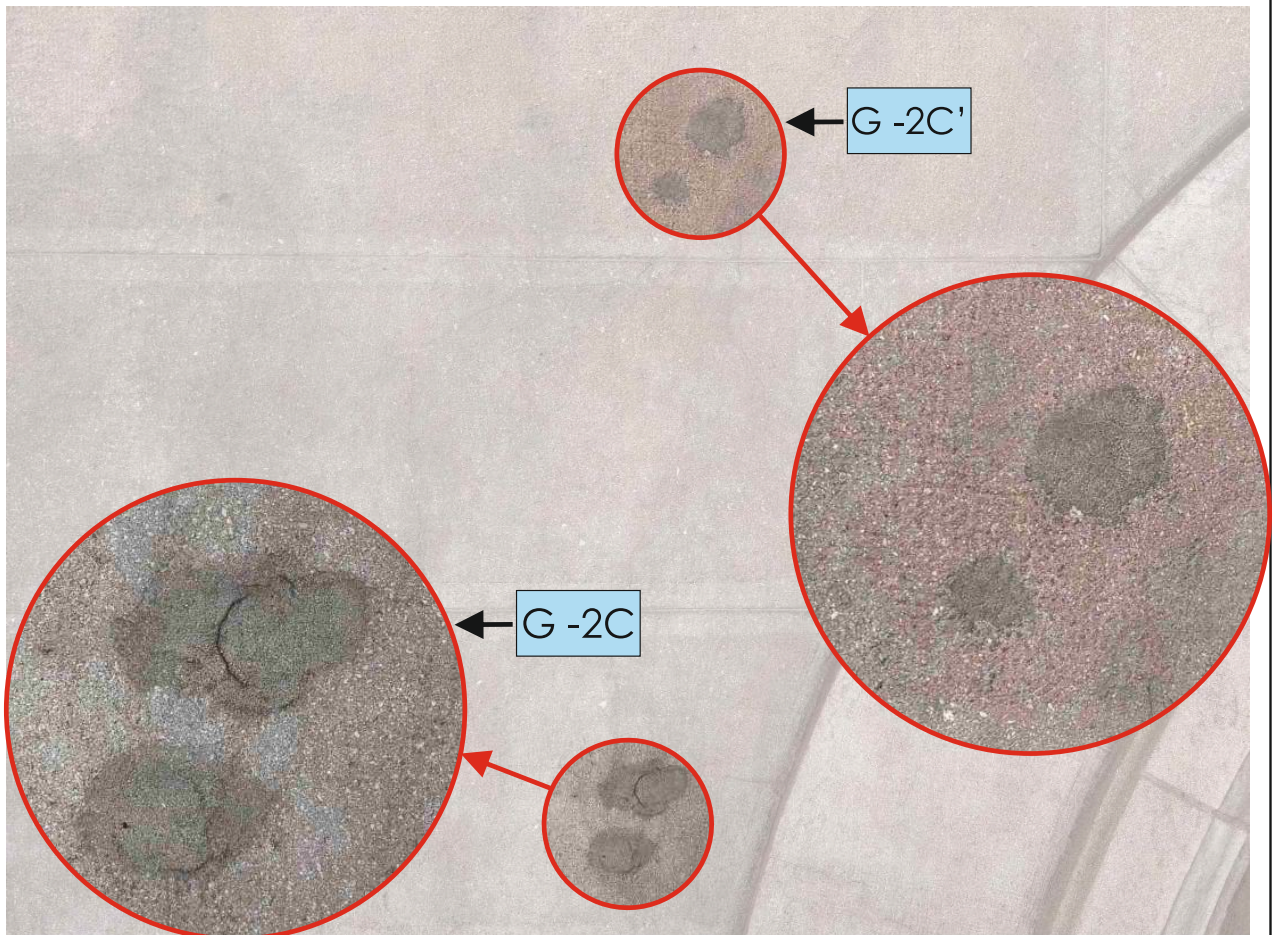
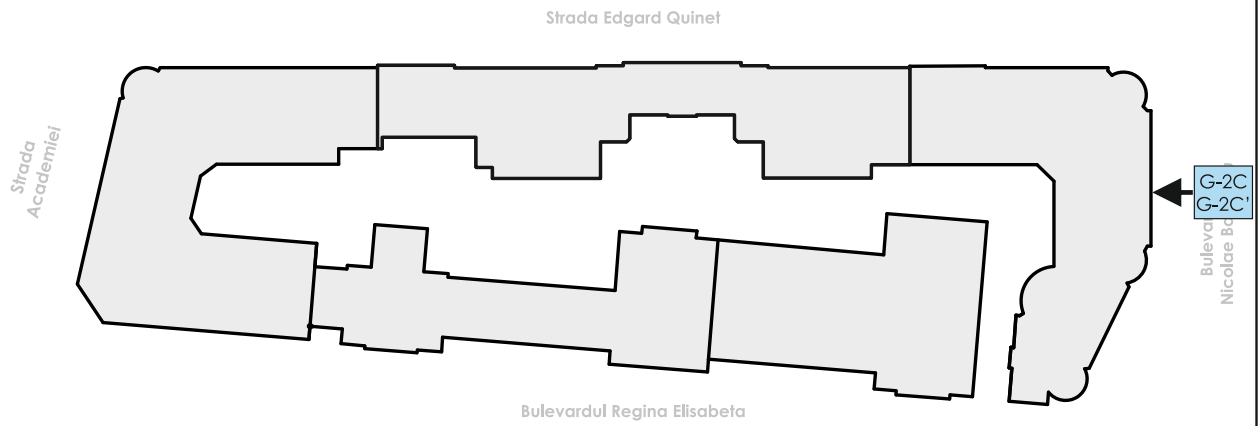
D

Urme de proiectile din timpul Revolutiei din 1989



D

Urme de proiectile din timpul Revolutiei din 1989



D

Urme de proiectile din timpul Revolutiei din 1989

