

**OLIMPIADA ȘCOLARĂ DE GEOGRAFIE**  
**ETAPA JUDEȚEANĂ/A SECTOARELOR MUNICIPIULUI BUCUREȘTI**  
**23 martie 2025**

**CLASA a XII-a**

- Toate subiectele sunt obligatorii. Se acordă 10 puncte din oficiu.
- Timpul de lucru efectiv este de 3 ore.

**Subiectul I (20 puncte)**

Scrieți, pe foaia de concurs, litera corespunzătoare răspunsului corect pentru fiecare dintre afirmațiile de mai jos:

1. Insulele Jan Mayen și Svalbard aparțin:  
a. Danemarcei      b. Norvegiei      c. Finlandei      d. Suediei
2. În Podișul Târnavelor sunt zăcăminte de:  
a. cărbuni      b. gaz metan      c. minereuri auro-argentifere      d. petrol
3. Formațiunile arbustive mediteraneene, sempervirescente, din Spania, poartă denumirea de:  
a. frigana      b. gariga      c. maquis      d. tomillares
4. După modul de formare este o unitate hercinică, cunoscută și pentru zăcămintele de minereuri de fier, cărbuni și mercur:  
a. Alpii Dinarici      b. Meseta Iberică      c. Munții Scandinaviei      d. Podișul Dobrogei
5. Lacuri de crater numite *maare*, sunt în regiunea Eiffel, din:  
a. Munții Jura      b. Masivul Central Francez  
c. Masivul Șistos Renan      d. Munții Vosgi
6. Apare ca o asociere de câmpii joase, colinare și podișuri vechi, cu fundament de vârstă precambriană și altitudini între -28 m și 463 m:  
a. Câmpia Andaluziei      b. Câmpia Europei de Est  
c. Câmpia Padului      d. Câmpia Panonică
7. S-a format în orogeneza baikaliană Podișul:  
a. Casimcei      b. Getic      c. Mehedinți      d. Moldovei
8. Morene frontale și laterale există în Munții:  
a. Apuseni      b. Banatului      c. Perșani      d. Retezat
9. În sud-estul României, un punct de trecere a frontierei este la:  
a. Nădlac      b. Negru Vodă      c. Siret      d. Ungheni
10. Obiectivul turistic din imaginea de mai jos se află în orașul:



- a. București      b. Chișinău  
c. Roma      d. Sofia

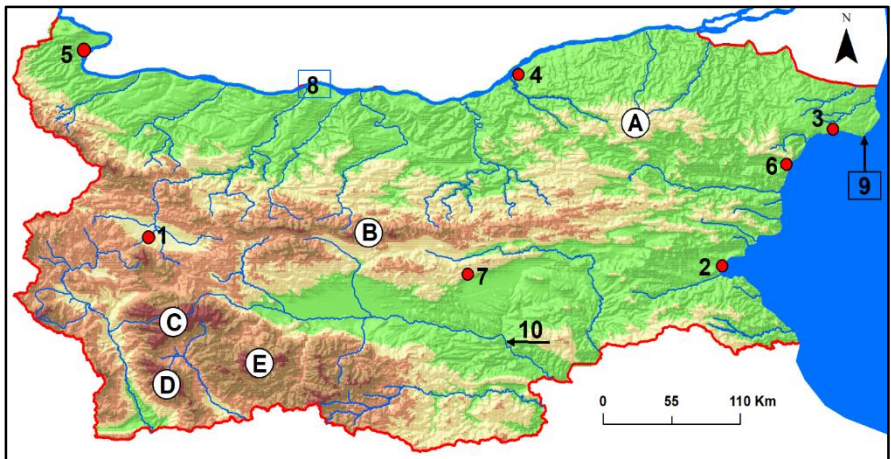
### Subiectul al II-lea (16 puncte)

Harta alăturată se referă la Bulgaria. **A.** Precizați:

1. litera cu care sunt marcați, pe hartă, munții care se desfășoară sub forma a două culmi despărțite de valea tectonică a Tundjei;
2. litera cu care sunt marcați, pe hartă, munții care ating înălțimea de 2925 m în vârful Musala;
3. numele râului marcat, pe hartă, cu numărul 10;
4. numele a doi afluenți pe care îi primește de pe teritoriul acestui stat artera hidrografică marcată, pe hartă, cu numărul 8;
5. numărul cu care este marcat, pe hartă, principalul oraș-port de recepționare a produselor petroliere, precum și numele acestuia;
6. numele capului marcat, pe hartă, cu numărul 9;
7. numărul cu care este marcat, pe hartă, orașul în care se află castelul Reginei Maria a României, precum și numele acestui oraș;
8. numele celor două orașe marcate, pe hartă, cu numerele 4 și 5 unde se află poduri, traversate de artere rutiere și feroviare, prin care se realizează legătura cu România.

**B.** Prezentați o cauză care explică faptul că:

1. râurile din estul Bulgariei au debit redus;
2. etnia turcă este a doua ca pondere după populația bulgară.



### Subiectul al III-lea (20 puncte)

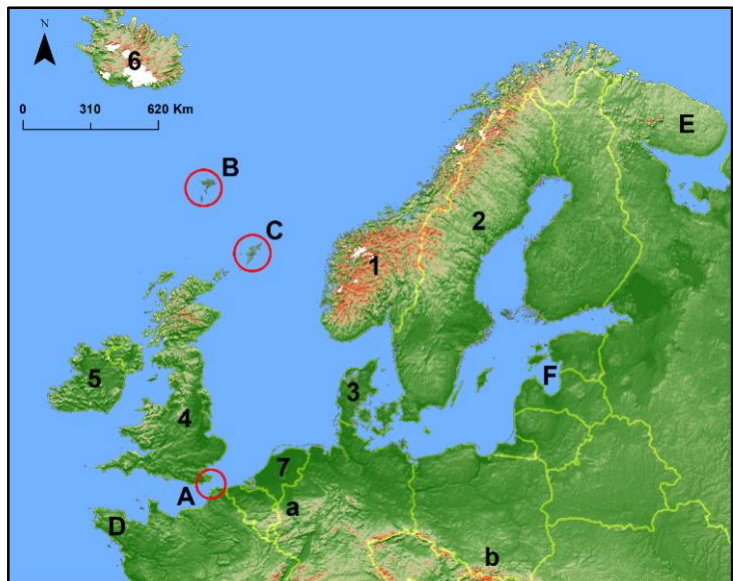
Pe fragmentul de hartă alăturat sunt marcate cu litere de la **A** la **G** articulații ale țărmului, cu numere de la 1 la 7 state și cu literele **a** și **b**, bazine carbonifere.

**A.** Precizați:

1. numele strâmtoării marcate, pe hartă, cu litera **A**;
2. numele peninsulelor marcate, pe hartă, cu literele **D** și **E**;
3. numele insulelor marcate, pe hartă, cu literele **B** și **C**;
4. numele golfului marcat, pe hartă, cu litera **F**;
5. numele bazinelor carbonifere marcate, pe hartă, cu literele **a** și **b**;
6. numărul cu care este marcat, pe hartă, statul în care se află cel mai lung tunel rutier din lume, precum și numele acestui tunel;
7. o resursă de subsol exploatată în cel mai nordic oraș din statul marcat, pe hartă, cu numărul 2;
8. numărul cu care este marcat, pe hartă, statul în care se află cel mai mare oraș-port maritim european, precum și numele acestui oraș-port;
9. numărul cu care este marcat, pe hartă, statul care utilizează pe scară largă energia geotermică;
10. numele celor două state, dintre cele marcate cu numere, pe hartă, care sunt republici ca formă de guvernământ.

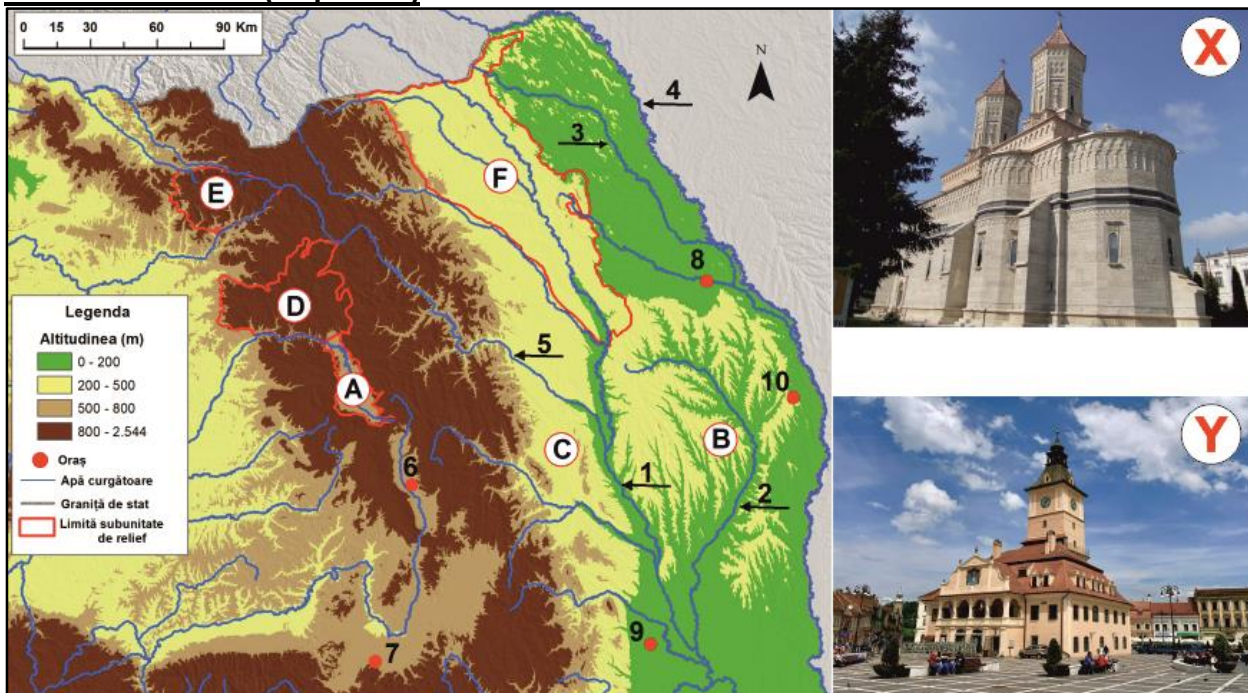
**B.** Prezentați o cauză a faptului că:

1. în statul marcat, pe hartă, cu numărul 1 energia electrică este produsă mai ales în hidrocentrale;
2. în statul marcat, pe hartă, cu numărul 5 centralele eoliene dețin o pondere însemnată în producerea energiei electrice.





### Subiectul al IV-lea (26 puncte)



Pe fragmentul de hartă de mai jos sunt marcate, cu litere, subunități de relief și cu numere, râuri și orașe. Imaginile, marcate cu literele X și Y, prezintă obiective turistice din două orașe.

**A.** Scrieți, pe foaia de concurs, asocierile dintre literele imaginilor și numerele ce marchează, pe hartă, orașele corespunzătoare, după **modelul Z – 11**.

**B.** Precizați:

1. numele râurilor marcate, pe hartă, cu numerele 2 și 3;
2. numele orașelor marcate, pe hartă, cu numerele 6, 9 și 10;
3. numele celei mai mari hidrocentrale, ca putere instalată, construită pe râul marcat, pe hartă, cu numărul 5, precum și numele lacului de acumulare care o alimentează;
4. două caracteristici ale reliefului subunității de relief marcate, pe hartă, cu litera E prin care se aseamănă cu Carpații Meridionali;
5. două microforme ale reliefului structural din subunitatea de relief marcată, pe hartă, cu litera B;
6. două resurse de subsol din subunitatea de relief marcată, pe hartă, cu litera C;
7. numele râului care străbate orașul marcat, pe hartă cu numărul 8.

**C.** Prezentați:

1. o cauză care explică faptul că râul marcat, pe hartă, cu numărul 1 înregistrează un debit mai mare decât râul marcat, pe hartă, cu numărul 4, deși acesta din urmă are o lungime mai mare;
2. fenomenul climatic care se produce în subunitatea de relief marcată, pe hartă, cu litera A, precum și o consecință a acestuia;
3. două deosebiri între relieful subunității de relief marcate, pe hartă, cu litera D și relieful subunității de relief marcate, pe hartă, cu litera F.

**Nota:** Deosebirile privind **relieful** se pot referi la oricare dintre următoarele aspecte: mod de formare, categorii/tipuri de roci, altitudini, gradul de fragmentare, orientarea văilor principale, tipuri genetice de relief, alte aspecte specifice ale reliefului.

### Subiectul al V-lea (8 puncte)

Tabelul de mai jos prezintă rata natalității și rata mortalității în două state europene în anul 2021.

Statul	Rata natalității (‰)	Rata mortalității (‰)
Franta	10,9	9,7
România	9,3	17,5

Sursa datelor: Anuarul Statistic al României, 2022

1. Calculați bilanțul (sporul) natural al statelor din tabel.
2. Prezentați câte o cauză care explică valorile bilanțului (sporului) natural în cele două state.
3. Precizați două consecințe ale bilanțului (sporului) natural în România.