

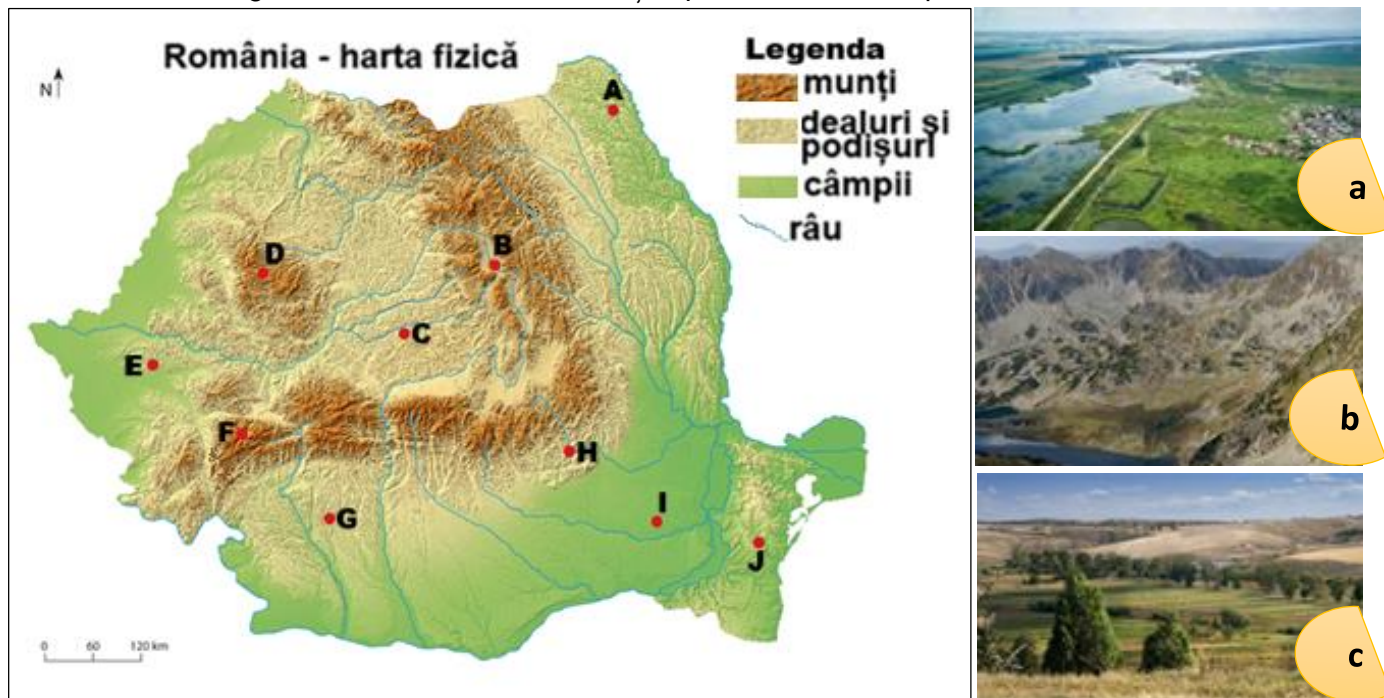
**OLIMPIADA ȘCOLARĂ DE GEOGRAFIE**  
**ETAPA JUDEȚEANĂ/A SECTOARELOR MUNICIPIULUI BUCUREȘTI**  
**23 martie 2025**

**CLASA a VIII-a**

- Toate subiectele sunt obligatorii. Se acordă 10 puncte din oficiu.
- Timpul de lucru efectiv este de 3 ore.

**Subiectul I (20 puncte)**

Pe harta de mai jos sunt marcate cu litere de la **A** la **J** puncte de observare situate în unități/subunități de relief, iar imaginile marcate cu literele **a**, **b** și **c** prezintă diferite aspecte ale reliefului.



Sursa: <https://manuale.edu.ro/manuale/ClasaVIII-a/Geografie/>

**Scrieți**, pe foaia de concurs, litera corespunzătoare răspunsului corect pentru fiecare dintre afirmațiile de mai jos:

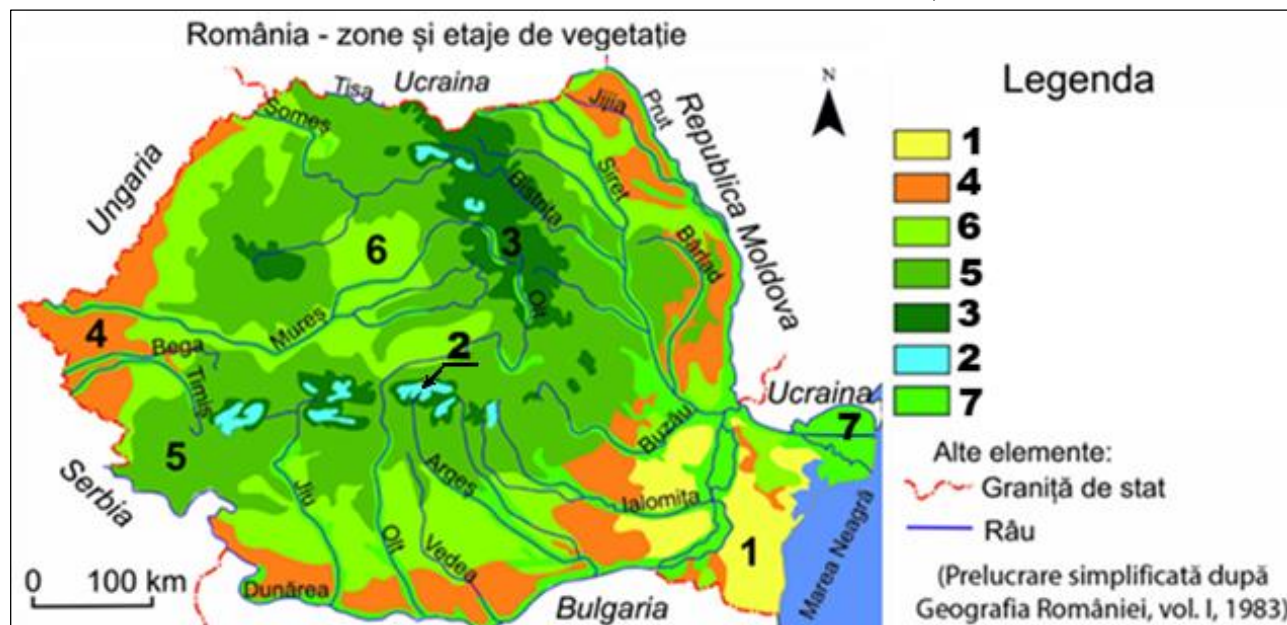
- Suprafețele netede și luncile largi, prezentate în imaginea **a**, sunt specifice unității de relief în care se află punctul marcat, pe hartă, cu litera:  
a. C                      b. D                      c. H                      d. I
- În imaginea **b** este prezentat un tip de relief specific subunității în care se află punctul marcat, pe hartă, cu litera:  
a. A                      b. E                      c. F                      d. G
- Fenomenul de inversiune termică se produce frecvent în unitatea de relief în care se află punctul marcat, pe hartă, cu litera:  
a. B                      b. E                      c. G                      d. J
- Piemonturi cu aspect neted, ce scad în altitudine spre sud, similare celor prezentate în imaginea **c**, sunt specifice unității de relief în care se află punctul marcat, pe hartă, cu litera:  
a. D                      b. G                      c. F                      d. I
- Lacurile Slănic și Telega, formate în masive de sare, sunt situate în unitatea de relief în care se află punctul marcat, pe hartă, cu litera:  
a. B                      b. C                      c. F                      d. H
- Este situat în unitatea de relief cu strate boltite în partea centrală și cutate în zonele marginale punctul marcat, pe hartă, cu litera:  
a. A                      b. C                      c. E                      d. G
- Numeroase peșteri, chei, lapiezuri și platouri calcaroase cu doline sunt specifice subunității de relief în care se află punctul marcat, pe hartă, cu litera:  
a. A                      b. C                      c. D                      d. E

8. Lacul Bucura și un relief format pe șisturi cristaline, granite și calcare sunt caracteristice subunității de relief în care se află punctul marcat, pe hartă, cu litera:  
a. C                      b. F                      c. H                      d. I
9. Curg pe direcție NV-SE râurile care străbat subunitatea de relief în care se află punctul marcat, pe hartă, cu litera:  
a. A                      b. C                      c. D                      d. E
10. Alcătuirea petrografică cu roci magmatice, metamorfice și sedimentare, acoperite, pe alocuri, cu lăses este specifică în unitatea de relief în care se află punctul marcat, pe hartă, cu litera:  
a. B                      b. F                      c. H                      d. J

20 puncte

**Subiectul al II-lea (16 puncte)**

Pe harta de mai jos sunt marcate cu numere de la 1 la 6 zone și etaje de vegetație din România, iar imaginile marcate cu litere de la a la d, prezintă diferite tipuri de vegetație.



(sursa: <https://manuale.edu.ro/manuale/ClasaVIII-a/Geografie/>)

**A. Realizați** asocierea corectă între tipurile de vegetație prezentate în imaginile marcate cu litere de la a la d și zonele/etajele de vegetație corespunzătoare marcate, pe hartă, după modelul e – 8.

4 puncte

**B. Precizați:**

1. numele și două caracteristici ale zonei de vegetație marcate, pe hartă, cu numărul 4;
2. litera care marchează imaginea care prezintă tipul de vegetație căruia îi sunt specifice ierburi scunde adaptate temperaturilor scăzute și vânturilor puternice;
3. câte un tip de sol și o specie de arbori specifice fiecăruia dintre etajele de vegetație marcate, pe hartă, cu numerele 3 și 6;
4. două cauze antropice ale modificării structurii și răspândirii zonei de vegetație, marcate, pe hartă, cu numărul 1;
5. numele zonei care cuprinde etajele de vegetație marcate, pe hartă, cu numerele 3, 5 și 6;
6. numărul care marchează, pe hartă, etajul de vegetație asociat formelor de relief numite grinduri longitudinale.

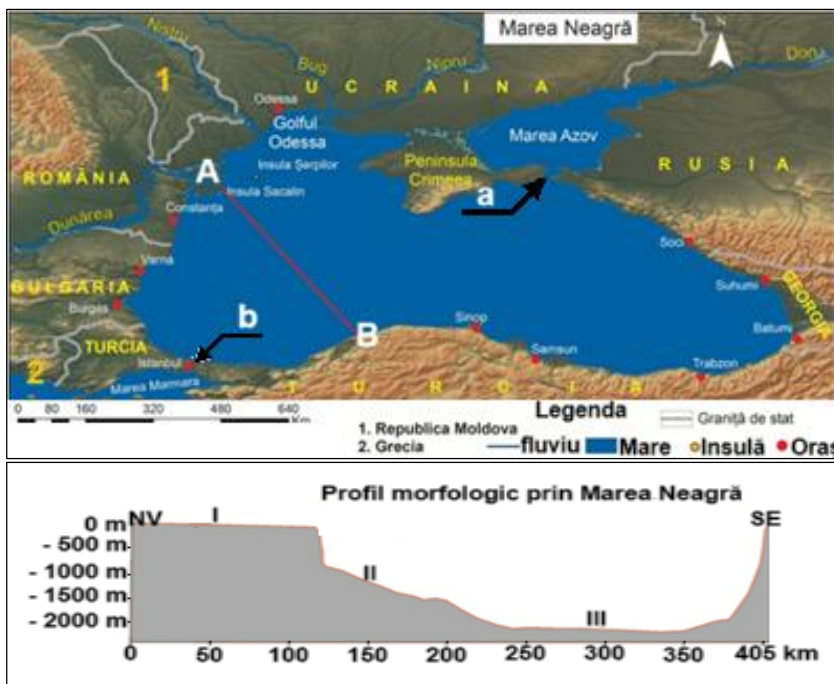
12 puncte

### Subiectul III (15 puncte)

Pe Harta Mării Negre, de mai jos, sunt marcate cu literele **a** și **b** strâmtoari și cu literele **A** și **B** direcția pe care este realizat profilul morfologic (NV-SE), pe care sunt marcate cu cifrele romane **I**, **II** și **III** forme de relief. Textul alăturat reprezentărilor cartografice prezintă aspecte ale Mării Negre.

**DOC.** „Mișcările apei sunt reprezentate prin valuri, curenți marini și o maree foarte slabă (8–12 cm). Curenții de suprafață sunt provocați de vânturi și au contribuit la formarea Deltei Dunării, a lagunelor și limanurilor de pe țărmul Mării Negre prin crearea unor cordoane de nisip. Prin strâmtoarea Bosfor se formează curenți de compensație: apele mai puțin sărate ale Mării Negre pătrund, pe la suprafață, în Marea Mediterană, iar prin adâncime, apele mai sărate și deci, mai grele, ale Mării Mediterane ajung în Marea Neagră”.

(sursa: <https://manuale.edu.ro/manuale/ClasaVIII-a/Geografie/>)



#### Menționați:

1. denumirea formelor de relief ale bazinului Mării Negre, marcate pe profil cu cifrele romane **I**, **II** și **III** și câte o caracteristică a fiecăreia;
2. numele strâmtoarelor marcate, pe hartă, cu literele **a** și **b**;
3. un factor prin care Marea Neagră a contribuit la formarea Deltei Dunării;
4. două exemple de lagune și două exemple de limanuri maritime formate pe țărmul românesc al Mării Negre;
5. un factor care determină stratificarea apelor Mării Negre;
6. un factor care determină salinitatea mai redusă a apelor Mării Negre în stratul de suprafață.

**15 puncte**

### Subiectul IV (22 puncte)

Pe harta de mai jos sunt marcate cu litere de la **A** la **H** subunități de relief, cu numere de la **1** la **5** râuri, iar în imaginile marcate cu litere de la **a** la **c** sunt prezentate diferite aspecte ale reliefului din Depresiunea Colinară a Transilvaniei.

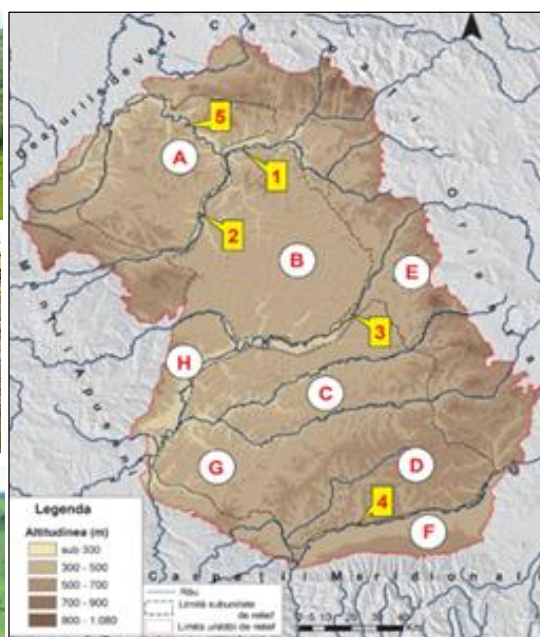
**a.**  
Cuestă



**b.**  
Grădina Zmeilor



**c.**  
Alunecări de teren (glimee)



(sursa: <https://manuale.edu.ro/manuale/ClasaVIII-a/Geografie/>)

### Precizați:

1. numele subunităților de relief marcate, pe hartă, cu literele **A, D, E, G și H**;
2. două aspecte specifice reliefului subunității marcate, pe hartă, cu litera **B**;
3. numele râurilor marcate, pe hartă, cu numerele **3 și 5** precum și numele râului colector al acestora;
4. numerele care marchează, pe hartă, râurile care formează un culoar de vale și se unesc la Dej;
5. o caracteristică a reliefului prezentat în imaginea marcată cu litera **a**;
6. doi factori naturali care au contribuit la formarea reliefului prezentat în imaginea marcată cu litera **b**;
7. doi factori care au determinat formarea reliefului prezentat în imaginea marcată cu litera **c**;
8. denumirea vântului local care bate în subunitatea de relief marcată, pe hartă, cu litera **F**;
9. un tip genetic de lac și un exemplu din subunitatea de relief marcată, pe hartă, cu litera **E**;
10. etajul climatic specific în subunitatea de relief marcată, pe hartă, cu litera **B**;
11. înclinarea generală a reliefului subunității marcate, pe hartă, cu litera **C**.

22 puncte

### Subiectul V (17 puncte)

Imaginile alăturate, marcate cu litere de la **a** la **d**, prezintă aspecte geografice ale unor râuri importante din România, care sunt marcate cu numere de la **1** la **4** pe harta asociată.

#### A. Menționați:

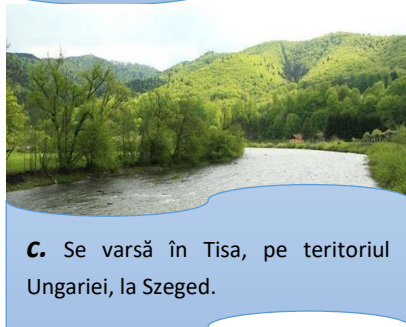
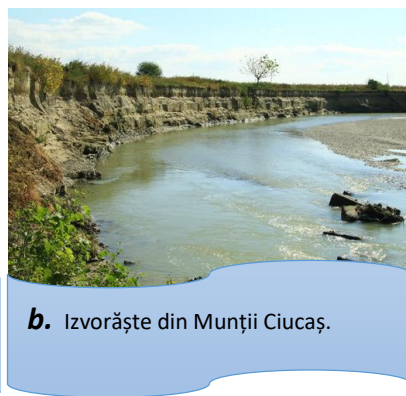
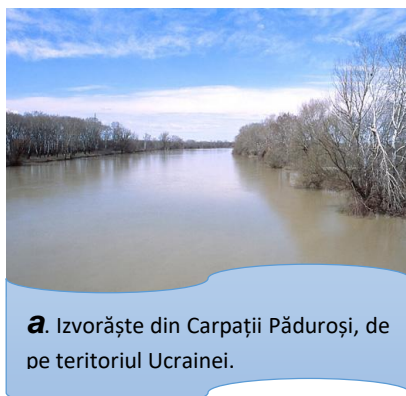
1. numele râurilor marcate, pe hartă, cu numerele **1, 2, 3 și 4**;
2. asocierea corectă dintre literele care marchează imaginile și numerele care marchează, pe hartă, râurile corespunzătoare, după modelul **e – 5**.
3. o cauză a schimbării direcției de curgere, în cursul mijlociu, a râului marcat, pe hartă, cu numărul **4**;
4. două unități majore de relief și o influență climatică din bazinul hidrografic al râului marcat, pe hartă, cu numărul **2**;
5. numele ultimului afluent pe stânga al râului marcat, pe hartă, cu numărul **3**.

13 puncte

- #### B. Comparați
- bazinele hidrografice ale râurilor marcate, pe hartă, cu numerele **2 și 3**, precizând două deosebiri între acestea.

*Deosebirile se pot referi la trepte de relief, orientarea generală a bazinului hidrografic, regimul de scurgere al râurilor etc.*

4 puncte



(sursa: <https://manuale.edu.ro/manuale/ClasaVIII-a/Geografie/>)